



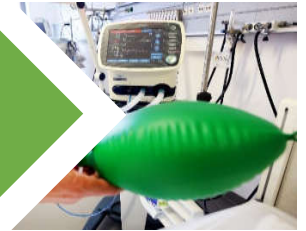
# Encuesta nacional sobre ocupación de unidades críticas durante contingencia COVID19

7 de Agosto 2020



# Encuesta nacional sobre ocupación de unidades críticas durante contingencia COVID19

Para más información sobre COVID-19 y otros temas, escanee este código QR.



**7 Ago**

Camas Intensivo Ocupadas

**80%** ↑

Camas Intermedio Ocupadas

**82%** ↑

Ventiladores Ocupados

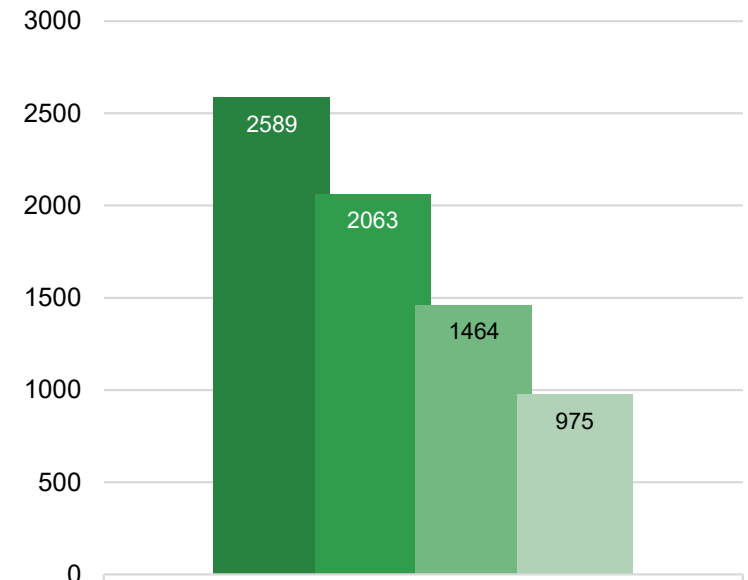
**55%** ↑

Pacientes COVID19 Ventilados

**975** ↓

Centros consultados		124
Centros que responden encuesta		124 (100%)
Camas totales intensivo		2589
Camas totales intermedio		1977
Ventiladores mecánicos invasivos disponibles		2645
Pacientes hospitalizados en cuidados intensivos	↓	2063
Pacientes hospitalizados en cuidados intermedios	↑	1629
Pacientes en ventilación mecánica invasiva	↓	1464
Ocupación de unidades de cuidados intensivos	↑	80%
Ocupación de unidades de intermedios	↑	82%
Ocupación de ventiladores mecánicos disponibles	↑	55%
Pacientes COVID19 confirmados hospitalizados en UPC	↑	1762
Pacientes COVID19 Confirmados en ventilación mecánica	↓	975
Pacientes en espera de confirmación en ventilación mecánica	↓	33
Pacientes COVID 19 y sospecha en ventilación mecánica	↓	1008

## Ocupación de camas UCI durante campaña COVID-19 a nivel nacional.

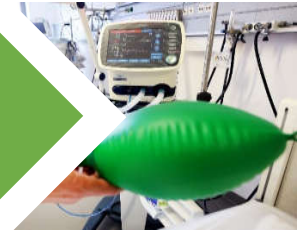


- Camas de UCI consultadas disponibles
- Camas de UCI ocupadas
- Pacientes en Ventilación Mecánica
- Pacientes COVID 19 en Ventilación Mecánica Invasiva

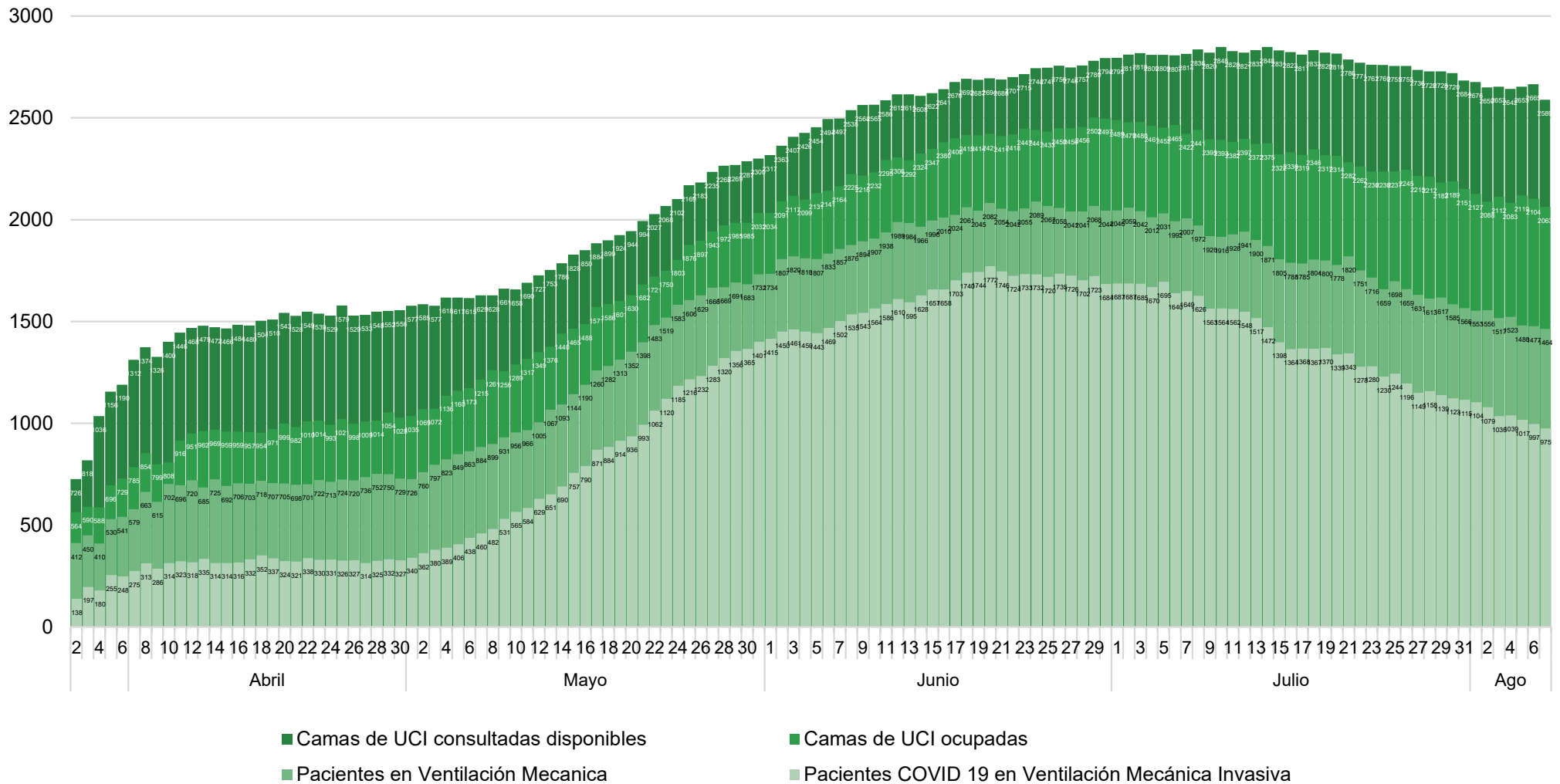


# Encuesta nacional sobre ocupación de unidades críticas durante contingencia COVID19

Para más información sobre COVID-19 y otros temas, escanee este código QR.

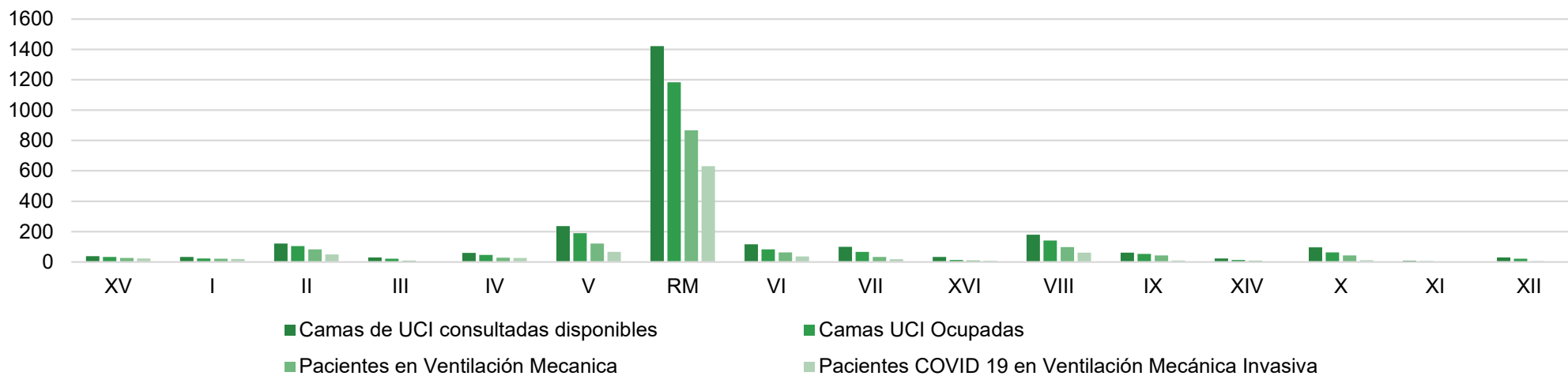


## Ocupación de camas UCI durante campaña COVID-19 a nivel nacional.

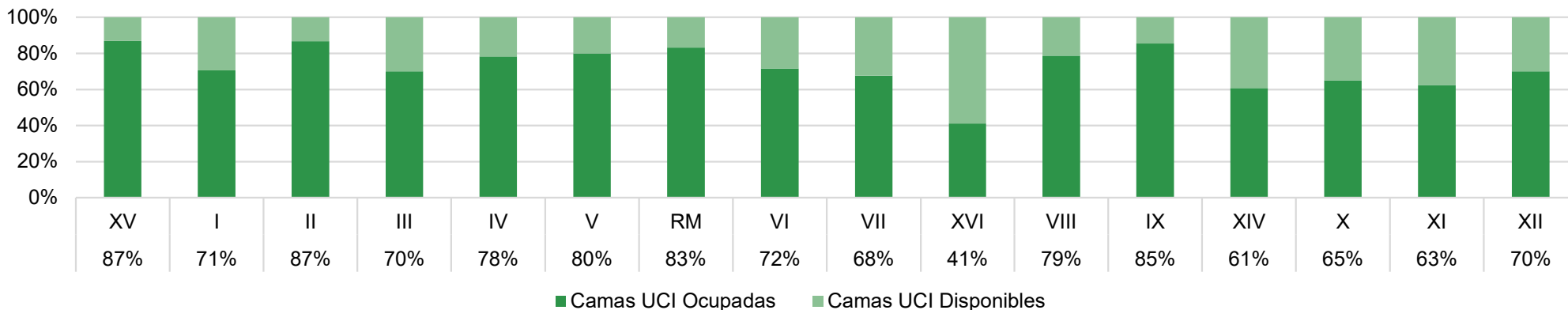




## Distribución regional en la ocupación de camas críticas durante campaña COVID-19



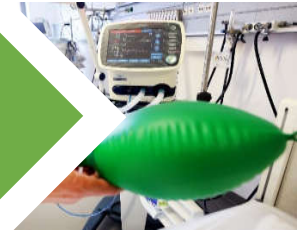
## Distribución Camas por Región



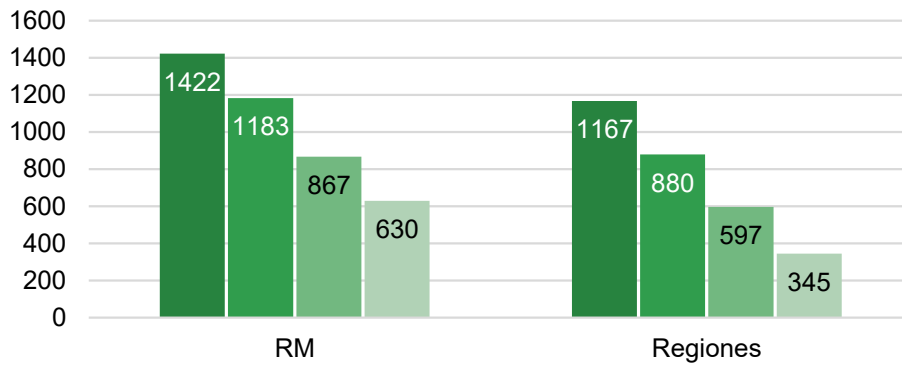


# Encuesta nacional sobre ocupación de unidades críticas durante contingencia COVID19

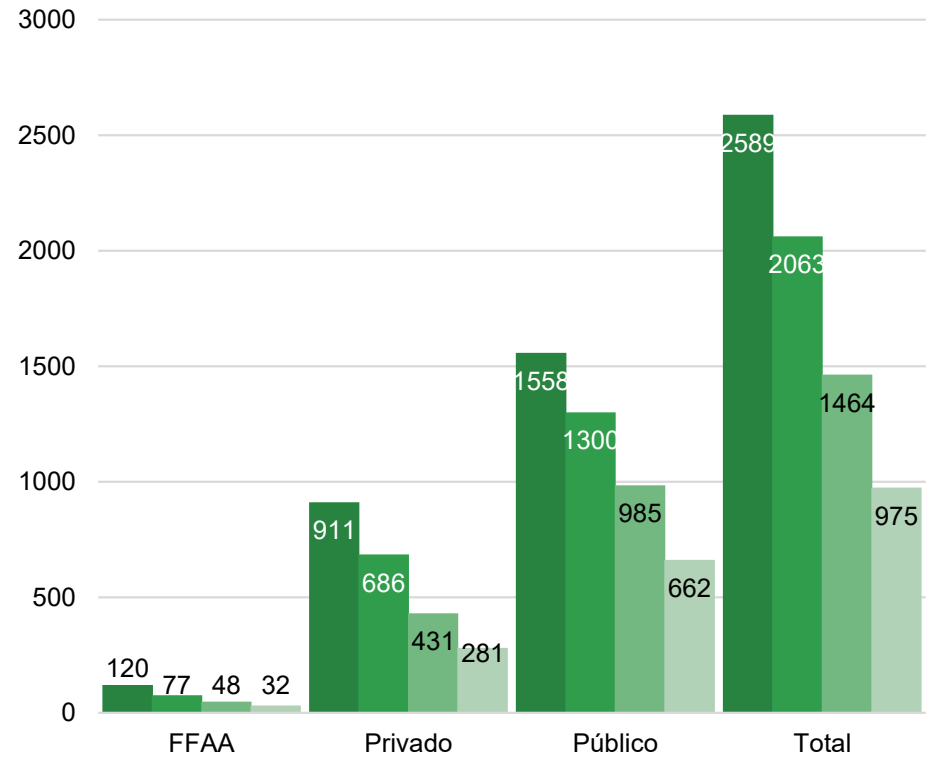
Para más información sobre COVID-19 y otros temas, escanee este código QR.



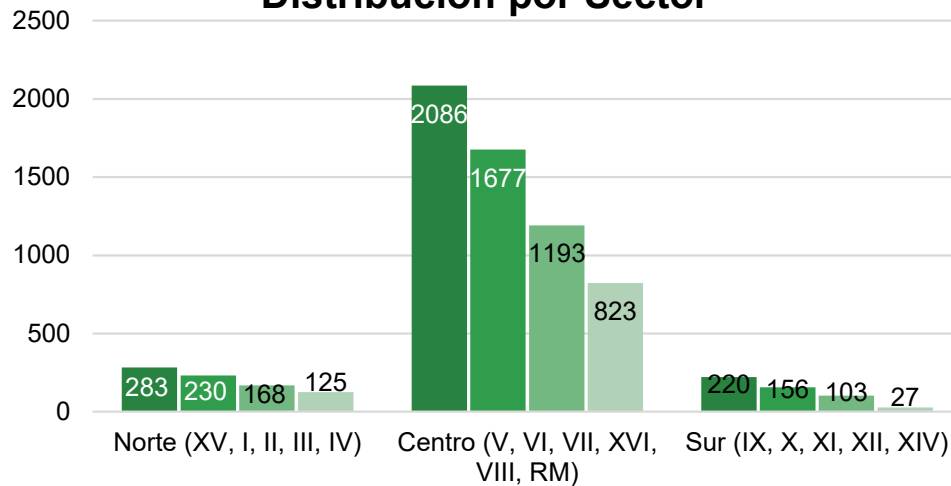
## Ocupación de camas UCI en RM y en regiones durante la campaña COVID-19



## Ocupación de camas UCI en centros públicos, privados y FFAA durante la campaña COVID 19



## Distribución por Sector



- Camas de UCI consultadas disponibles
- Camas de UCI ocupadas
- Pacientes en Ventilación Mecánica
- Pacientes COVID 19 en Ventilación Mecánica Invasiva

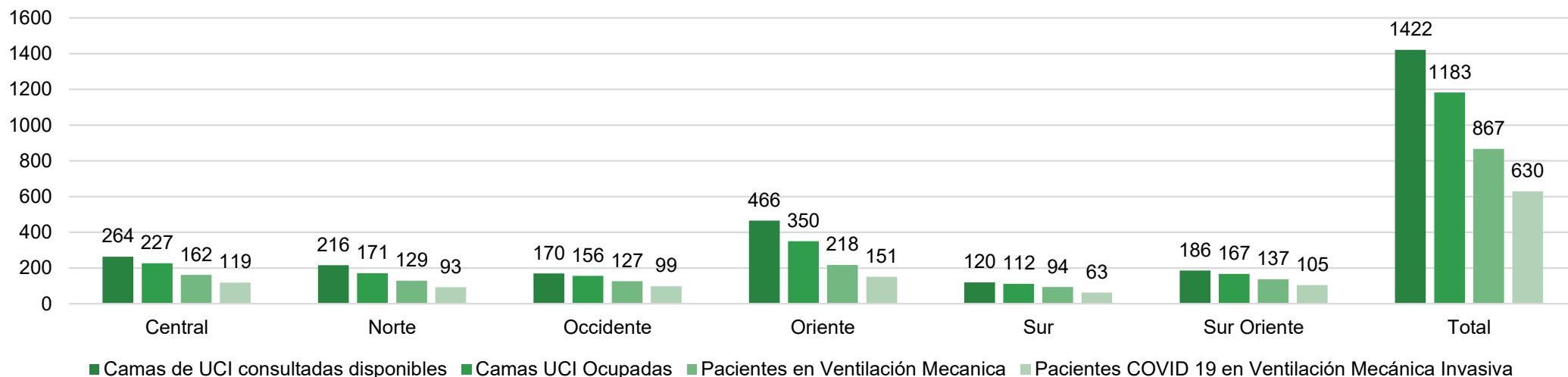


## Encuesta nacional sobre ocupación de unidades críticas durante contingencia COVID19

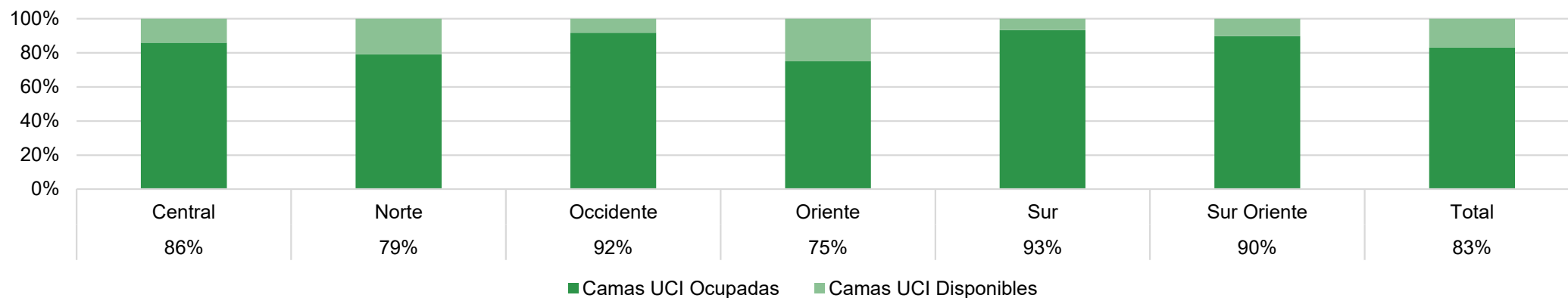
Para más información sobre COVID-19 y otros temas, escanee este código QR.



### Distribución REGION METROPOLITANA en la ocupación de camas críticas durante la campaña COVID 19 en REGION METROPOLITANA



### Distribución Camas en REGION METROPOLITANA





## Encuesta nacional sobre ocupación de unidades críticas durante contingencia COVID19

Para más información sobre COVID-19 y otros temas, escanee este código QR.



Región	XV	I	II	III	IV	V	RM	VI	VII	XVI	VIII	IX	XIV	X	XI	XII	Total
<b>Pacientes COVID en ECMO</b>	0	0	0	0	0	0	16	0	0	0	1	0	0	0	0	0	<b>17</b>
<b>Pacientes COVID en PRONO</b>	3	4	6	2	16	22	81	6	9	3	6	2	1	0	0	0	<b>161</b>
<b>Pacientes COVID INTUBADOS últimas 24 hrs</b>	0	2	1	0	4	2	16	2	0	0	3	0	0	0	0	0	<b>30</b>
<b>Pacientes COVID EXTUBADOS (24HRS)</b>	0	0	3	0	2	3	23	4	1	0	4	0	0	2	0	0	<b>42</b>
<b>Pacientes COVID FALLECIDOS (24HRS)</b>	0	0	1	1	3	1	16	2	1	0	1	0	0	0	0	0	<b>26</b>
<b>Pacientes COVID en VMI fallecidos últimas 24 hrs</b>	0	0	1	1	3	1	15	2	1	0	1	0	0	0	0	0	<b>25</b>

Fallecidos COVID+ de acuerdo a lo reportado por los centros encuestados



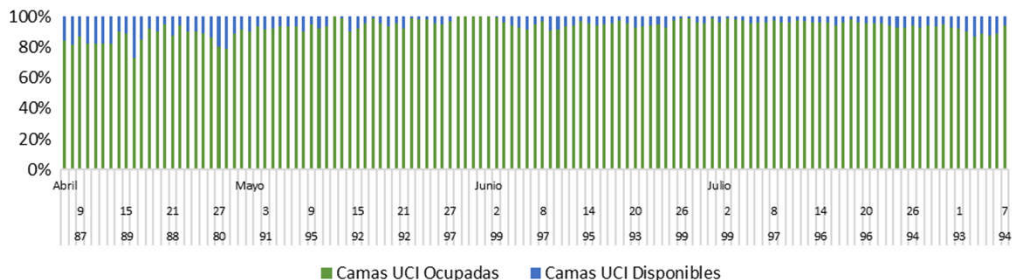
# Encuesta nacional sobre ocupación de unidades críticas durante contingencia COVID19

Para más información sobre COVID-19 y otros temas, escanee este código QR.

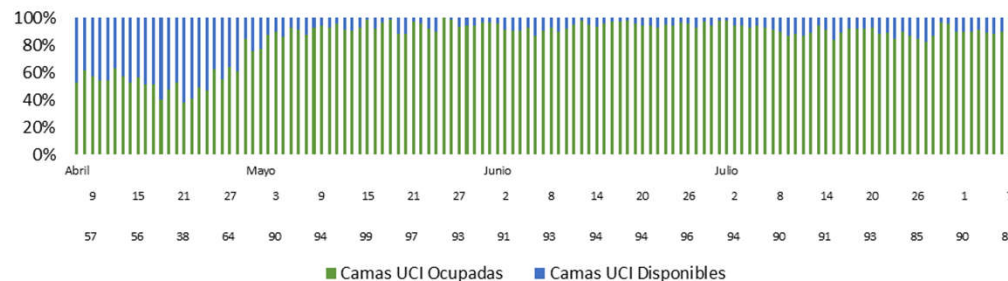


## Ocupación histórica en servicios de Salud en REGION METROPOLITANA (Públicos)

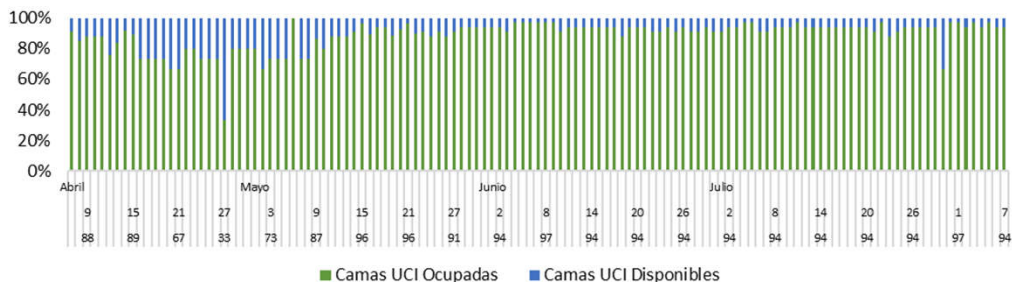
### SS METROPOLITANO CENTRAL



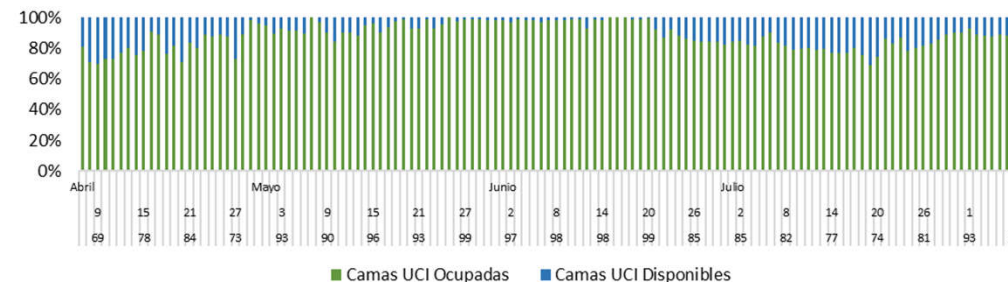
### SS METROPOLITANO ORIENTE



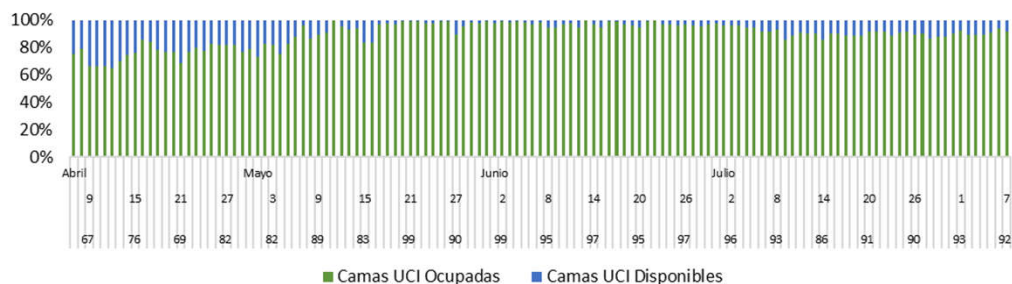
### SS METROPOLITANO NORTE



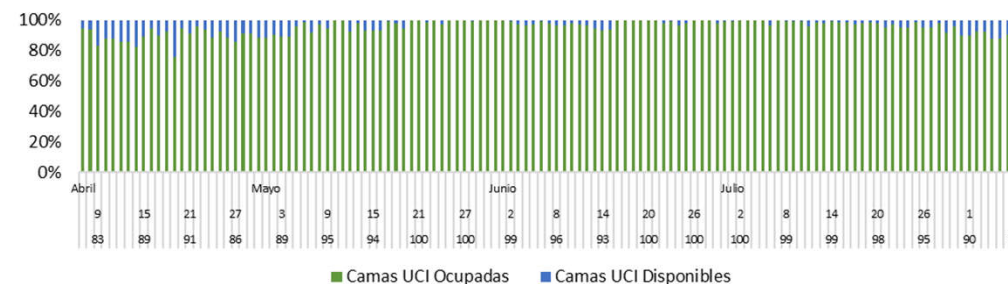
### SS METROPOLITANO SUR



### SS METROPOLITANO OCCIDENTE



### SS METROPOLITANO SUR ORIENTE

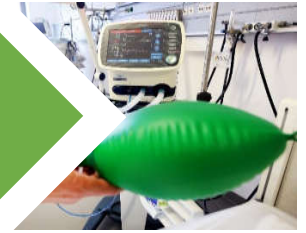




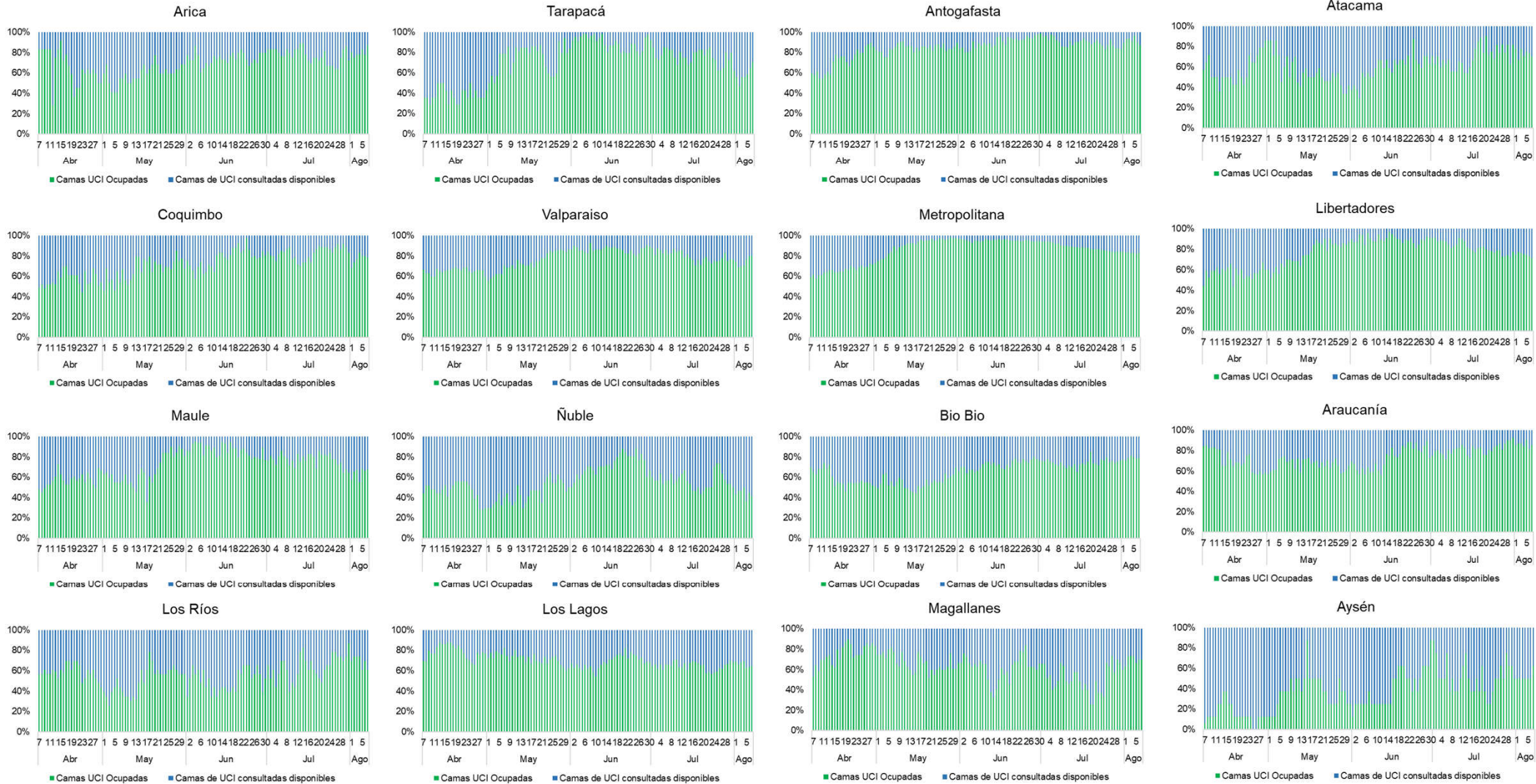


# Encuesta nacional sobre ocupación de unidades críticas durante contingencia COVID19

Para más información sobre COVID-19 y otros temas, escanee este código QR.



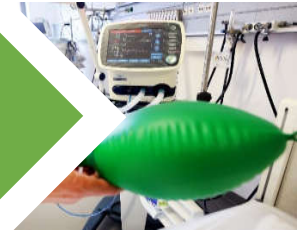
## Ocupación histórica de camas UCI a nivel regional (servicio público, privado y FFAA)



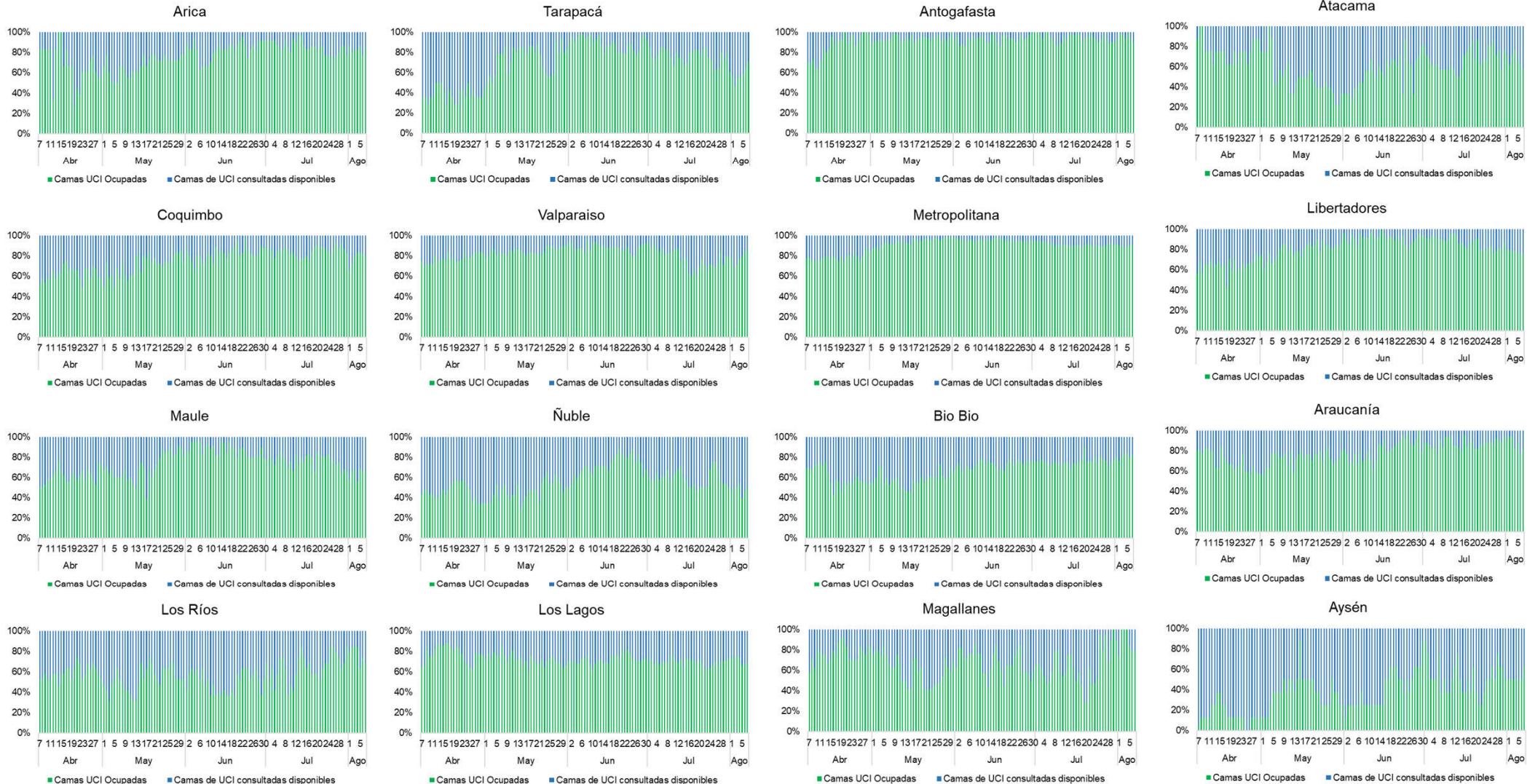


# Encuesta nacional sobre ocupación de unidades críticas durante contingencia COVID19

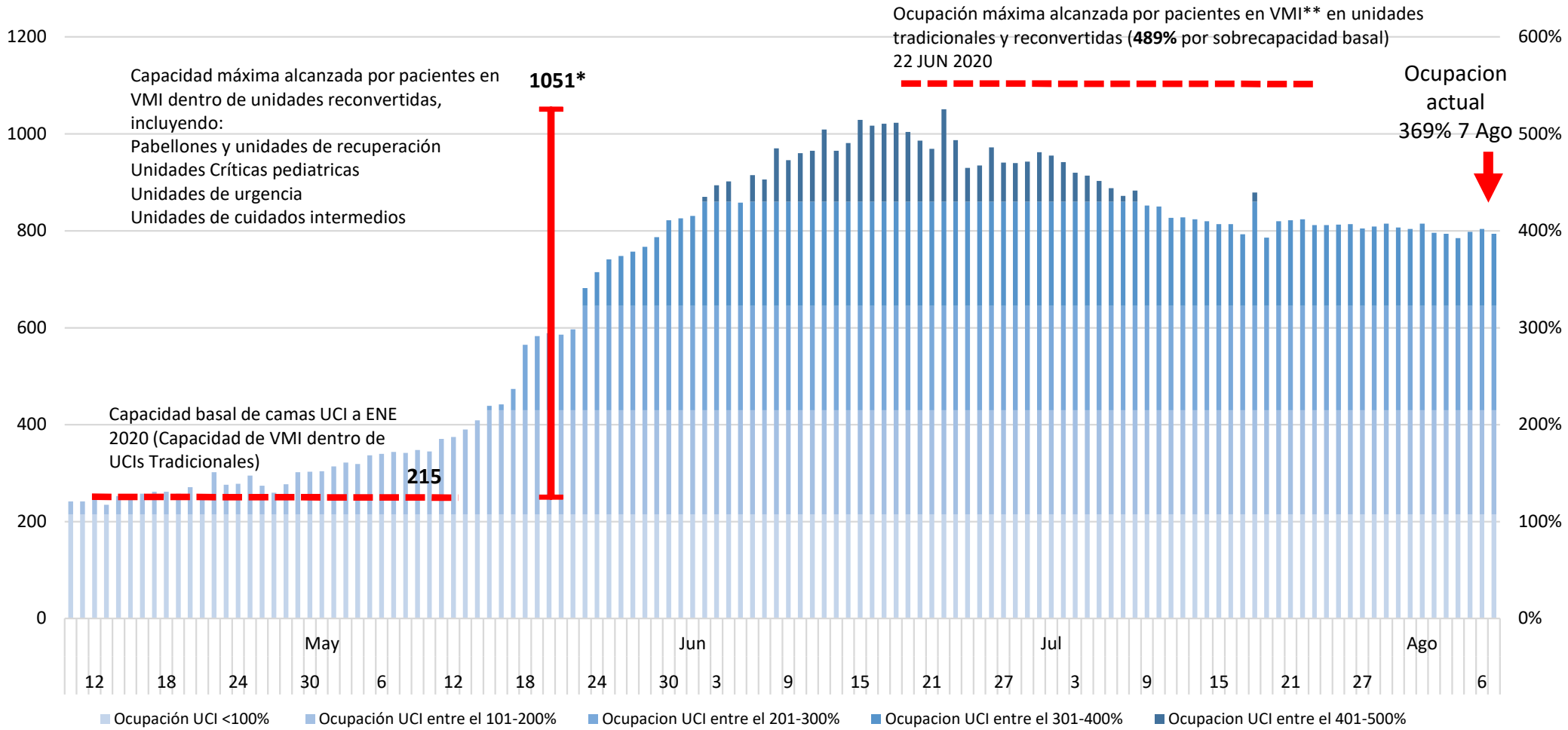
Para más información sobre COVID-19 y otros temas, escanee este código QR.



## Ocupación histórica de camas UCI a nivel regional (servicio público)

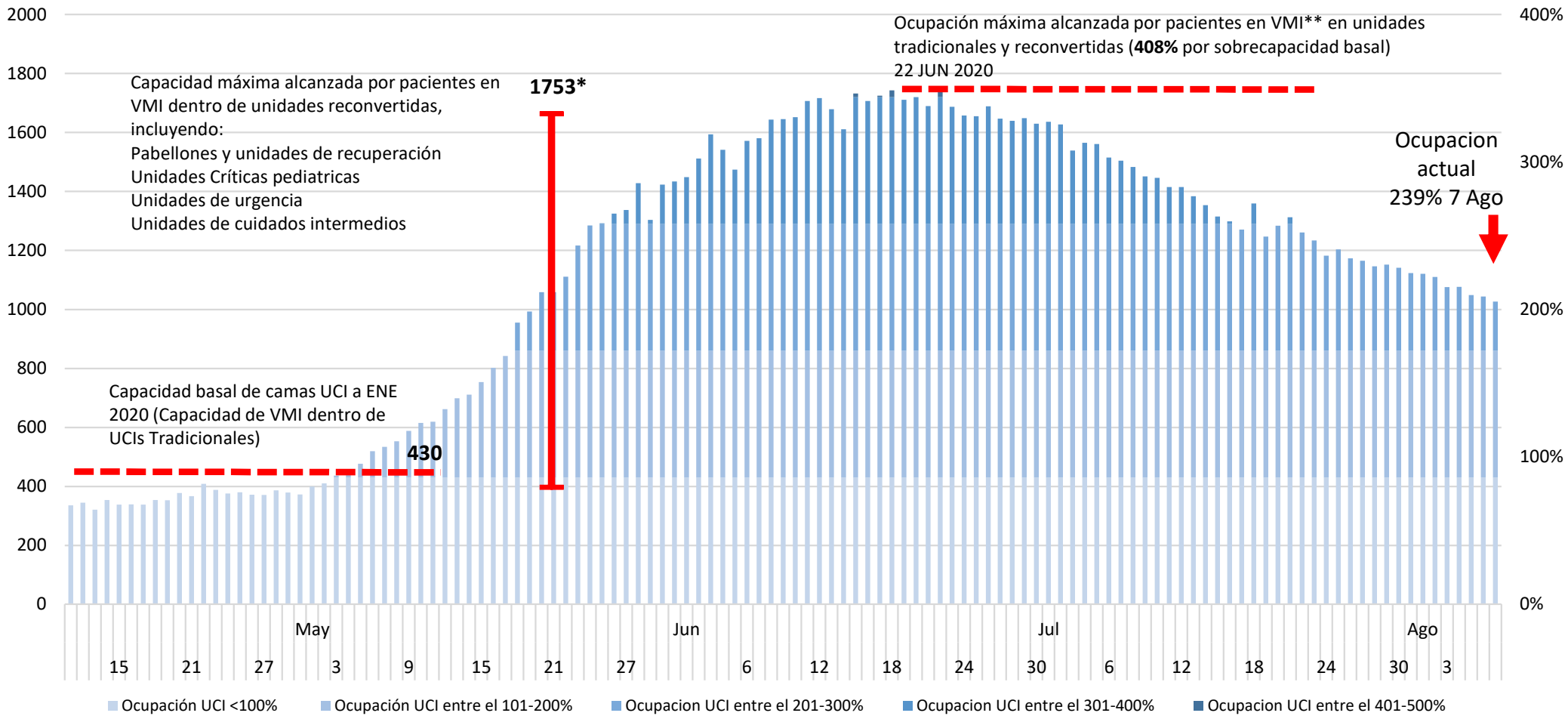


# Pacientes en UCI y sobreocupación de camas UCI durante pandemia en la RM (Público)



Fuente: Encuesta SOCHIMI-UFT-SOCHIMU-SOCHIPE-SACH  
 Grafico: Daniel Agüero

# Pacientes COVID-19 en ventilación mecánica invasiva y sobreocupación de camas UCI durante pandemia en la RM (Público y privado)



Fuente: Encuesta SOCHIMI-UFT-SOCHIMU-SOCHIPE-SACH  
 Grafico: Daniel Agüero

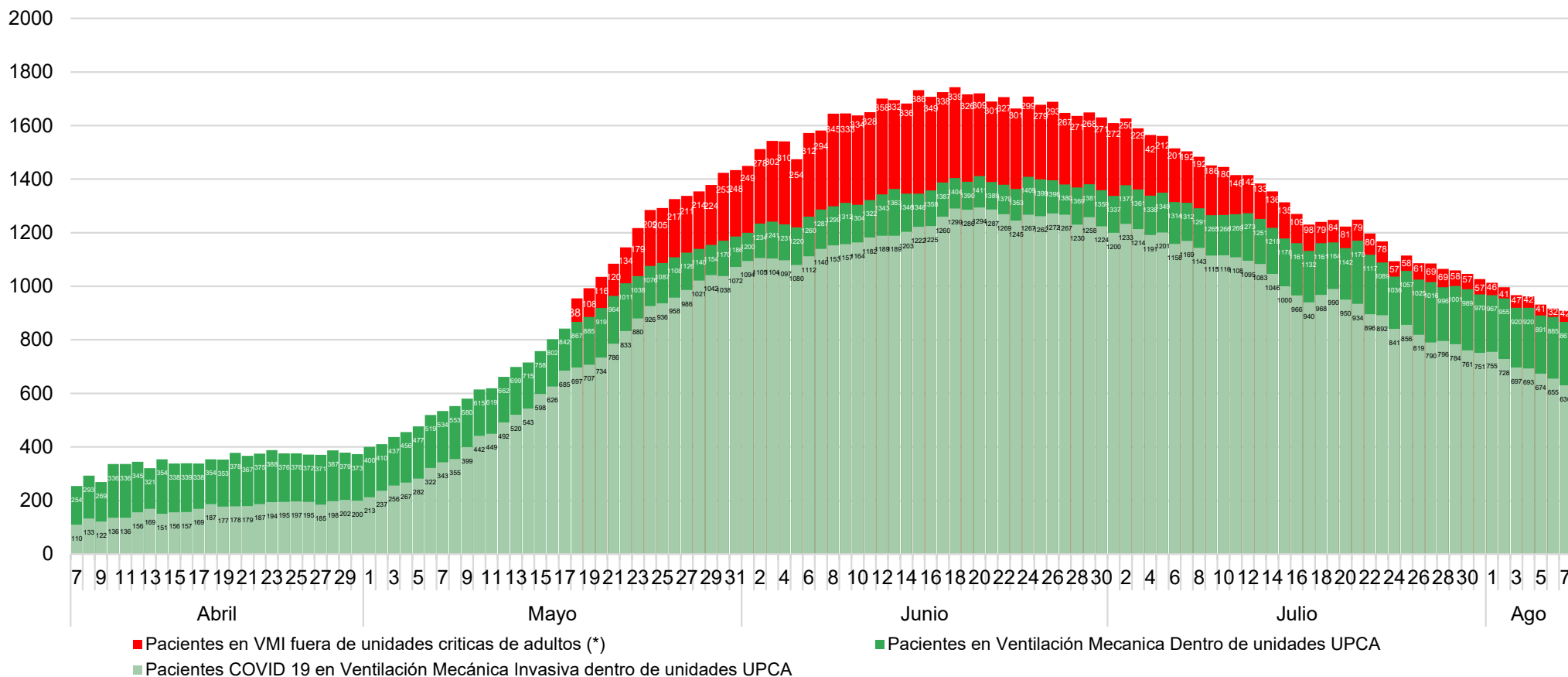


SOCIEDAD CHILENA  
**MEDICINA DE  
URGENCIA**

# Informe conjunto sobre ocupación de unidades críticas durante contingencia COVID19



## Pacientes en Ventilación mecánica durante campaña COVID19 en la Region Metropolitana



(\*) Pacientes en ventilación mecánica hospitalizados fuera de unidades de pacientes críticos de adultos, habilitadas ante el alcance de una ocupación crítica de las unidades convencionales. Estas corresponden a unidades de urgencias, pabellones y unidades pediátricas”.



**SOCIEDAD CHILENA  
MEDICINA DE  
URGENCIA**

## Informe conjunto sobre ocupación de unidades críticas durante contingencia COVID19



<b>SOCIEDAD DE ANESTESIOLOGÍA DE CHILE / REGION METROPOLITANA</b>	<b>07.08.2020</b>
CENTROS QUE RESPONDEN / CONSULTADOS	<b>42/42</b> (100%)
MAQUINAS ANESTESIA TOTALES	488 (100%)
MAQUINAS ANESTESIA DISPONIBLES PARA PACIENTES CRITICOS	148 (30,3%)
PACIENTES EN VMI TOTALES	<b>1 (0,7%)</b>
PACIENTES COVID + EN VMI	1
PACIENTES SOSPECHA COVID EN VMI	0
PACIENTES EN VMI / PRONO	0
PACIENTES COVID + FALLECIDOS ÚLTIMAS 24 HORAS	0

<b>SOCIEDAD CHILENA MEDICINA URGENCIA / REGION METROPOLITANA</b>	<b>07.08.2020</b>
CENTROS QUE RESPONDEN / CONSULTADOS	<b>32/36</b> (88,9%)
CONSULTAS TOTALES ÚLTIMAS 24 HORAS	2823 (100%)
CONSULTAS POR SOSPECHA DE COVID ÚLTIMAS 24 HORAS	530 (18,8%)
VENTILADORES MECANICOS INVASIVOS DISPONIBLES EN URGENCIAS	110 (100%)
PACIENTES EN VMI TOTALES	<b>9 (8,2%)</b>
PACIENTES COVID + o SOSPECHA EN VMI	3
PACIENTES EN PRONO (VMI - VIGILES)	6
PACIENTES COVID + FALLECIDOS ÚLTIMAS 24 HORAS	1
PACIENTES COVID SOSPECHA FALLECIDOS ÚLTIMAS 24 HORAS	2

<b>RAMA INTENSIVO PEDIÁTRICO - SOCHIPE / NACIONAL (dia anterior)</b>	<b>07.08.2020</b>
CENTROS QUE RESPONDEN / CONSULTADOS	<b>59/61</b> (96,7%)
PACIENTES ADULTOS EN VMI TOTALES	<b>32</b>
PACIENTES ADULTOS COVID + EN VMI	30
PACIENTES COVID + FALLECIDOS ÚLTIMAS 24 HORAS	0

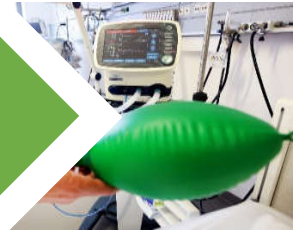
a) Fallecidos COVID+ de acuerdo a lo reportado por los centros encuestados

b) Fallecidos con SOSPECHA de COVID de acuerdo a lo reportado por los centros encuestados

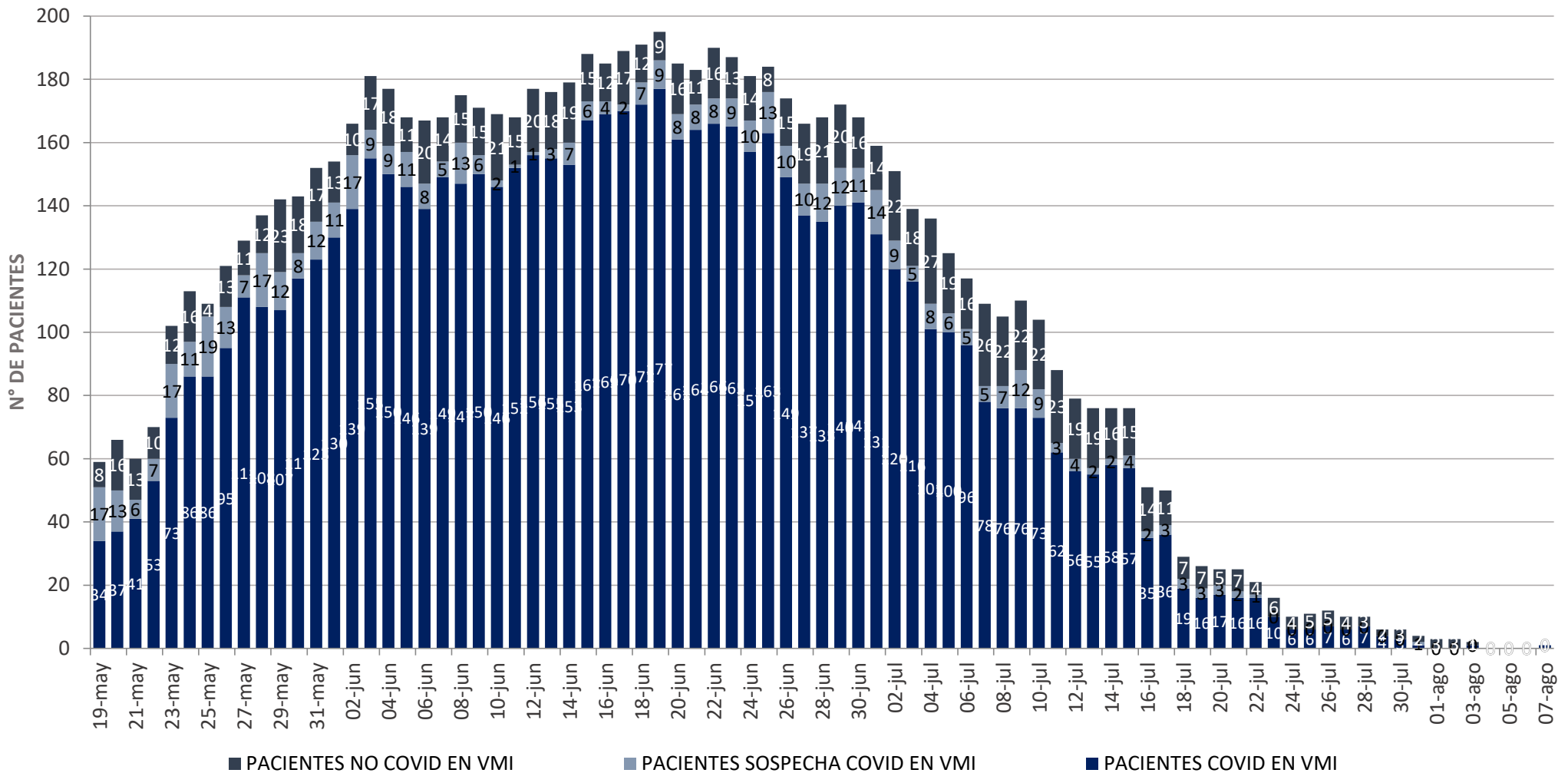


SOCIEDAD CHILENA  
**MEDICINA DE  
URGENCIA**

Informe conjunto sobre  
ocupación de unidades  
críticas durante  
contingencia COVID19



## OCUPACIÓN MAQUINAS ANESTESIA EN RM (19/05 al 07/08)

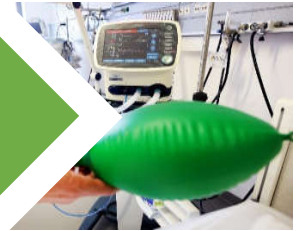


\* Encuesta realizada a 42 centros en conjunto por Sociedad de Anestesiología de Chile (SACH) y Escuela de Medicina - Universidad Finis Terrae

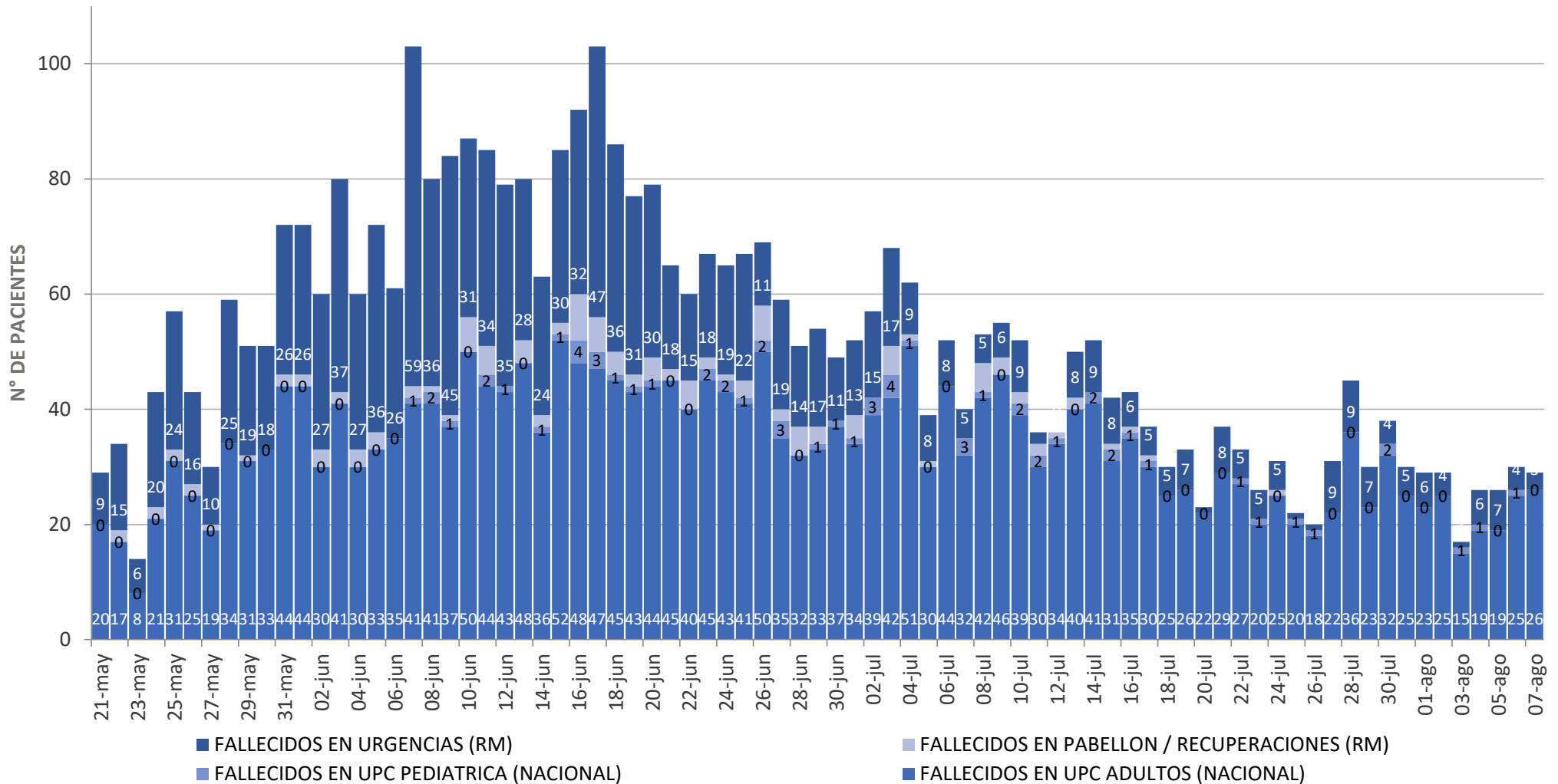


SOCIEDAD CHILENA  
**MEDICINA DE  
URGENCIA**

Informe conjunto sobre  
ocupación de unidades  
críticas durante  
contingencia COVID19



## FALLECIDOS COVID EN RECINTOS HOSPITALARIOS (16/04 al 07/08)



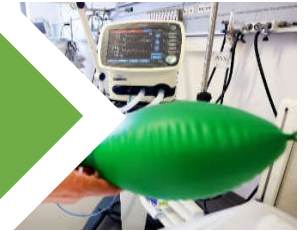
\* Encuesta realizada en conjunto por SOCHIMI - SACH - SOCHIMU - SOCHIPE y Escuela de Medicina - Universidad Finis Terrae



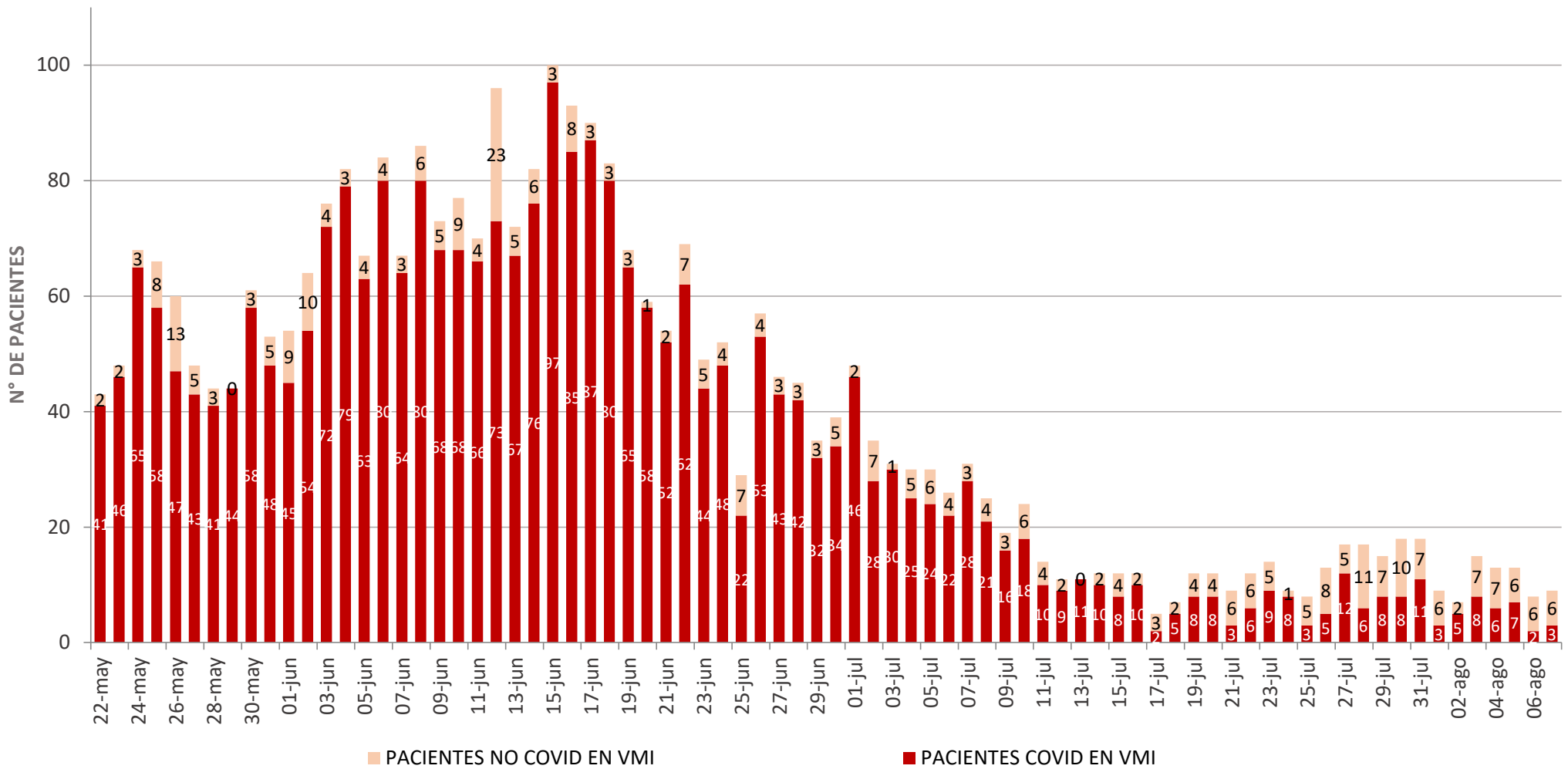


**SOCIEDAD CHILENA  
MEDICINA DE  
URGENCIA**

## Informe conjunto sobre ocupación de unidades críticas durante contingencia COVID19



### OCUPACIÓN DE VMI EN URGENCIAS EN RM (22/05 al 07/08)



\* Encuesta realizada en conjunto por SOCHIMU y Escuela de Medicina - Universidad Finis Terrae



# Encuesta nacional sobre ocupación de unidades críticas durante contingencia COVID19

Para más información sobre COVID-19 y otros temas, escanee este código QR.



## Ocupación de VMI en HOSPITALES PÚBLICOS de la REGIÓN METROPOLITANA (07/08/2020)

SERVICIO DE SALUD METROPOLITANOS	Número de ventiladores mecánicos invasivos (VMI)	Pacientes en VMI totales	% OCUPACION VMI	Pacientes en VMI COVID-19 confirmados	Pacientes en VMI COVID-19 NO confirmados (sospechoso)	% COVID en VMI
CENTRAL	141	98	69,5%	77	5	58,2%
NORTE	34	24	70,6%	23	0	67,6%
OCCIDENTE	191	127	66,5%	99	0	51,8%
ORIENTE	101	60	59,4%	41	0	40,6%
SUR	110	86	78,2%	57	0	51,8%
SUR ORIENTE	135	102	75,6%	79	3	60,7%
<b>TOTAL PUBLICO METROPOLITANO</b>	<b>712</b>	<b>497</b>	<b>69,8%</b>	<b>376</b>	<b>8</b>	<b>53,9%</b>

## EVOLUCIÓN de Ocupación de VMI en HOSPITALES PÚBLICOS de la REGIÓN METROPOLITANA (07/08/2020)

SERVICIO DE SALUD METROPOLITANOS	% OCUPACIÓN	27.07.20	28.07.20	29.07.20	30.07.20	31.07.20	01.08.20	02.08.20	03.08.20	04.08.20	05.08.20	06.08.20	07.08.20	TEND
CENTRAL	% Ocupación VMI	69,8%	60,4%	67,5%	59,2%	63,9%	65,9%	62,4%	57,2%	64,7%	61,1%	63,5%	69,5%	↑
	% COVID en VMI	56,2%	53,3%	53,3%	48,5%	52,7%	55,5%	52,6%	46,8%	52,7%	51,5%	53,9%	58,2%	↑
NORTE	% Ocupación VMI	76,5%	76,5%	79,4%	70,6%	82,4%	76,5%	79,4%	79,4%	79,4%	76,5%	64,7%	70,6%	↑
	% COVID en VMI	73,5%	73,5%	73,5%	64,7%	76,5%	73,5%	76,5%	76,5%	76,5%	70,6%	61,8%	67,6%	↑
OCCIDENTE	% Ocupación VMI	67,7%	64,0%	66,5%	67,7%	73,1%	75,1%	72,5%	70,5%	68,9%	69,9%	69,9%	66,5%	↓
	% COVID en VMI	53,3%	52,8%	56,3%	53,8%	61,7%	63,7%	59,6%	58,0%	59,1%	57,0%	54,4%	51,8%	↓
ORIENTE	% Ocupación VMI	68,2%	72,9%	78,8%	71,3%	74,3%	76,9%	75,5%	70,3%	68,5%	59,6%	59,4%	59,4%	→
	% COVID en VMI	57,0%	60,7%	61,5%	57,4%	56,4%	62,5%	56,9%	54,5%	45,4%	36,5%	41,6%	40,6%	↓
SUR	% Ocupación VMI	70,7%	80,2%	76,7%	80,2%	74,6%	73,3%	75,5%	71,8%	71,8%	72,7%	72,7%	78,2%	↑
	% COVID en VMI	51,2%	54,3%	51,7%	53,4%	53,5%	50,9%	54,5%	50,9%	51,8%	53,6%	52,7%	51,8%	↓
SUR ORIENTE	% Ocupación VMI	79,6%	87,6%	81,8%	81,4%	74,1%	74,1%	71,9%	71,1%	69,6%	71,9%	74,1%	75,6%	↑
	% COVID en VMI	64,2%	75,2%	68,6%	69,0%	63,0%	61,5%	60,7%	63,0%	59,3%	62,2%	63,0%	60,7%	↓
TOTAL H. PUBLICOS METROPOLITANOS	% Ocupación VMI	<b>71,2%</b>	<b>71,7%</b>	<b>73,3%</b>	<b>70,7%</b>	<b>72,0%</b>	<b>72,8%</b>	<b>71,2%</b>	<b>68,1%</b>	<b>68,9%</b>	<b>67,6%</b>	<b>68,0%</b>	<b>69,8%</b>	↑
	% COVID en VMI	<b>57,0%</b>	<b>59,2%</b>	<b>58,7%</b>	<b>56,2%</b>	<b>58,6%</b>	<b>59,7%</b>	<b>57,8%</b>	<b>55,6%</b>	<b>55,4%</b>	<b>54,0%</b>	<b>54,2%</b>	<b>53,9%</b>	↓