



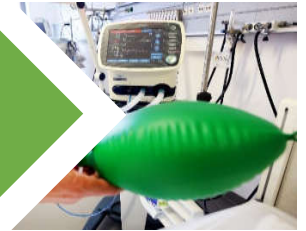
# Encuesta nacional sobre ocupación de unidades criticas durante contingencia COVID19

31 de Julio 2020



# Encuesta nacional sobre ocupación de unidades críticas durante contingencia COVID19

Para más información sobre COVID-19 y otros temas, escanee este código QR.



**31 Jul**

Camas Intensivo Ocupadas

**80%** ↓

Camas Intermedio Ocupadas

**81%** ↑

Ventiladores Ocupados

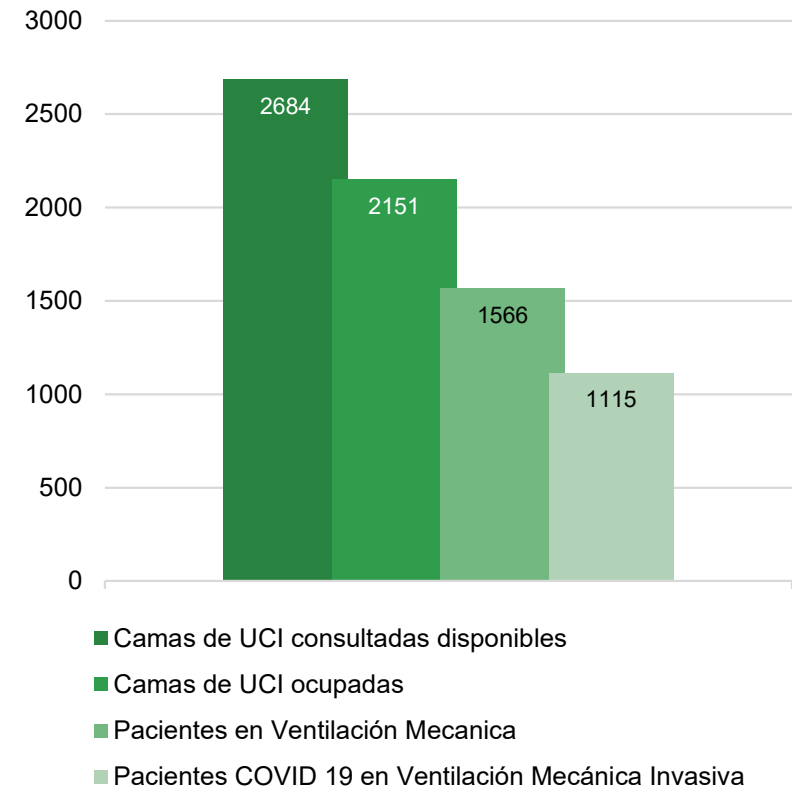
**58%** ↓

Pacientes COVID19 Ventilados

**1115** ↓

|   |   |            |
|---|---|------------|
| Centros consultados   |   | 124        |
| Centros que responden encuesta                              |   | 124 (100%) |
| Camas totales intensivo                                     |   | 2684       |
| Camas totales intermedio                                    |   | 1931       |
| Ventiladores mecánicos invasivos disponibles                |   | 2720       |
| Pacientes hospitalizados en cuidados intensivos             | ↓ | 2151       |
| Pacientes hospitalizados en cuidados intermedios            | ↑ | 1558       |
| Pacientes en ventilación mecánica invasiva                  | ↓ | 1566       |
| Ocupación de unidades de cuidados intensivos                | ↓ | 80%        |
| Ocupación de unidades de intermedios                        | ↑ | 81%        |
| Ocupación de ventiladores mecánicos disponibles             | ↓ | 58%        |
| Pacientes COVID19 confirmados hospitalizados en UPC         | ↓ | 1874       |
| Pacientes COVID19 Confirmados en ventilación mecánica       | ↓ | 1115       |
| Pacientes en espera de confirmación en ventilación mecánica | ↓ | 40         |
| Pacientes COVID 19 y sospecha en ventilación mecánica       | ↓ | 1155       |

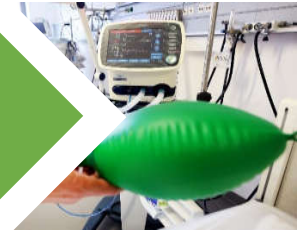
## Ocupación de camas UCI durante campaña COVID-19 a nivel nacional.



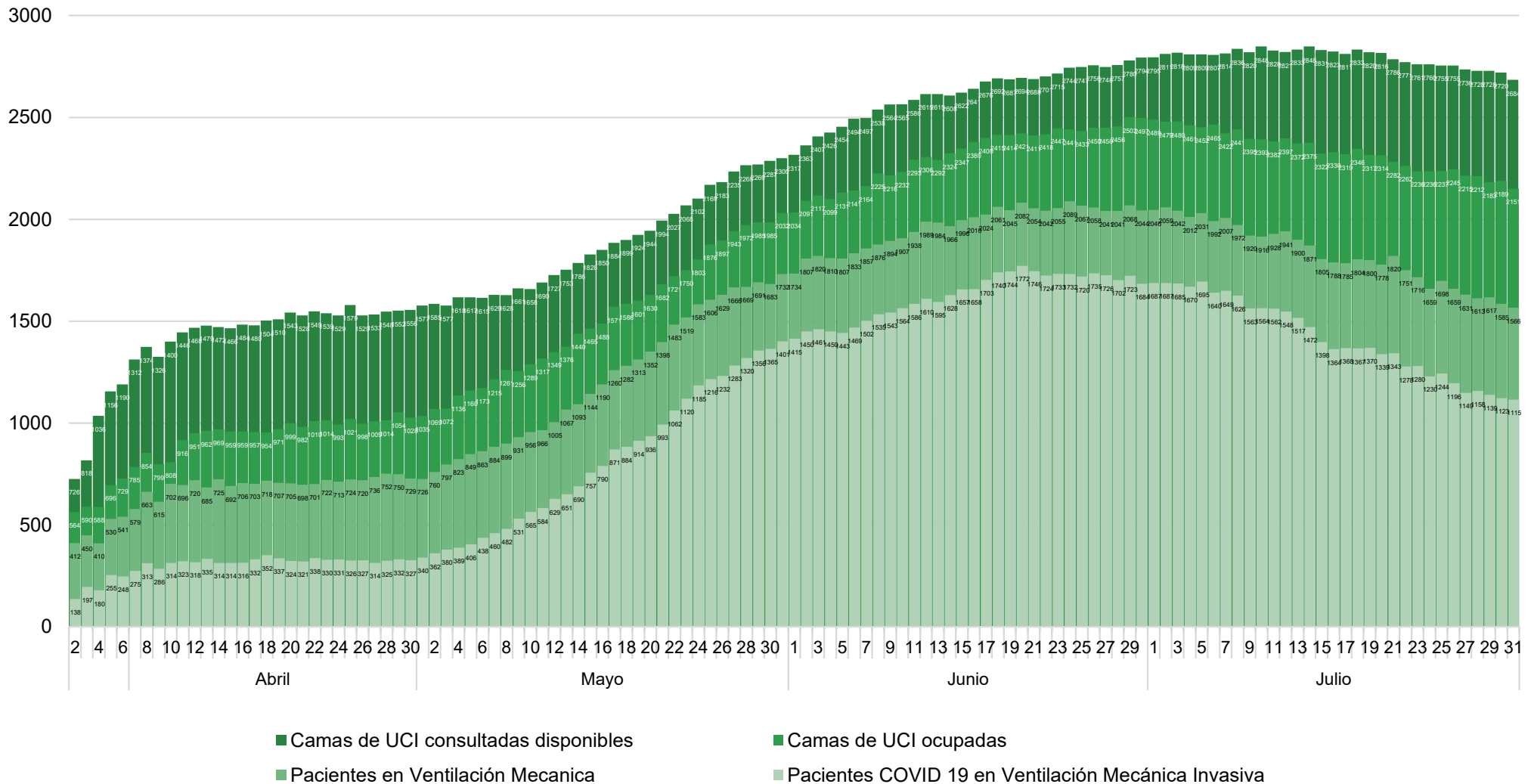


# Encuesta nacional sobre ocupación de unidades críticas durante contingencia COVID19

Para más información sobre COVID-19 y otros temas, escanee este código QR.

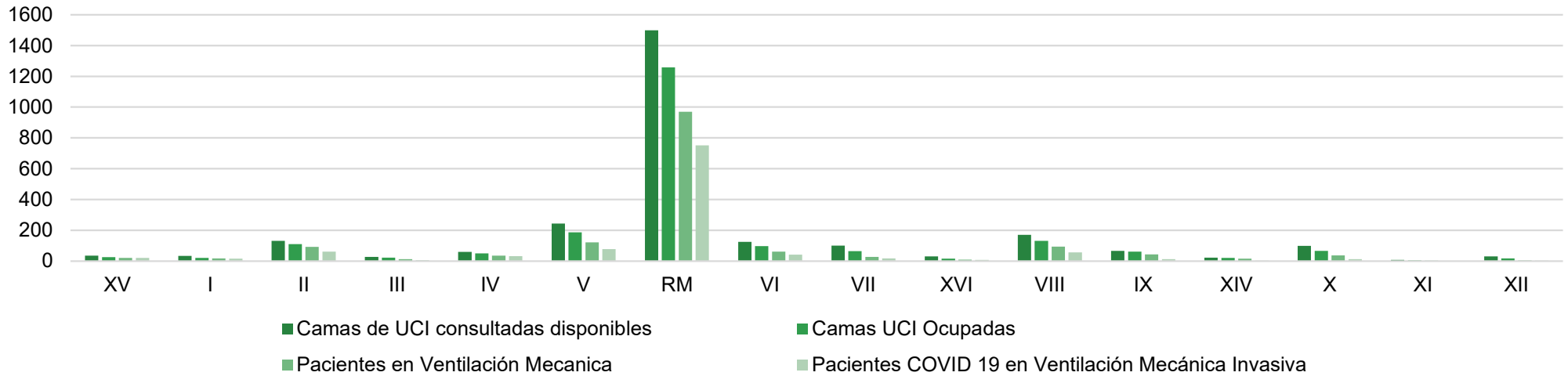


## Ocupación de camas UCI durante campaña COVID-19 a nivel nacional.

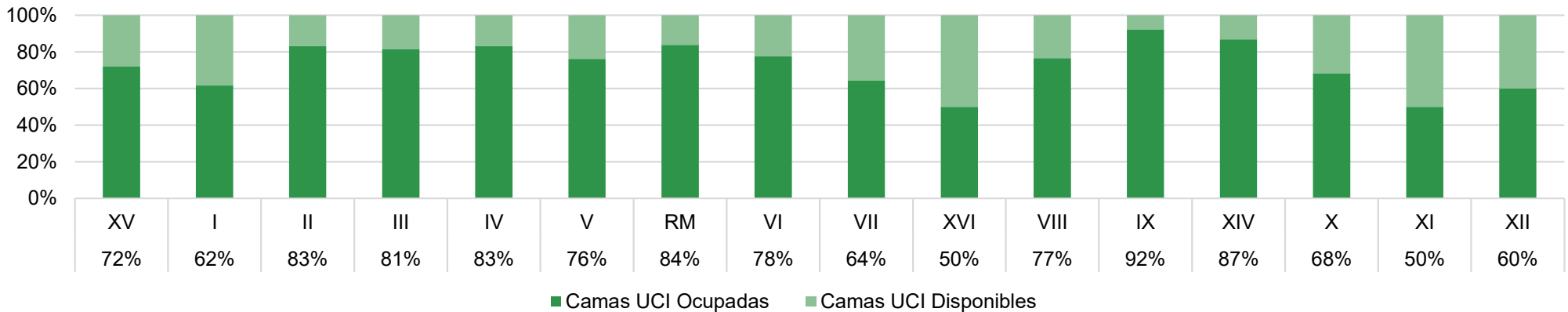




## Distribución regional en la ocupación de camas críticas durante campaña COVID-19



## Distribución Camas por Región



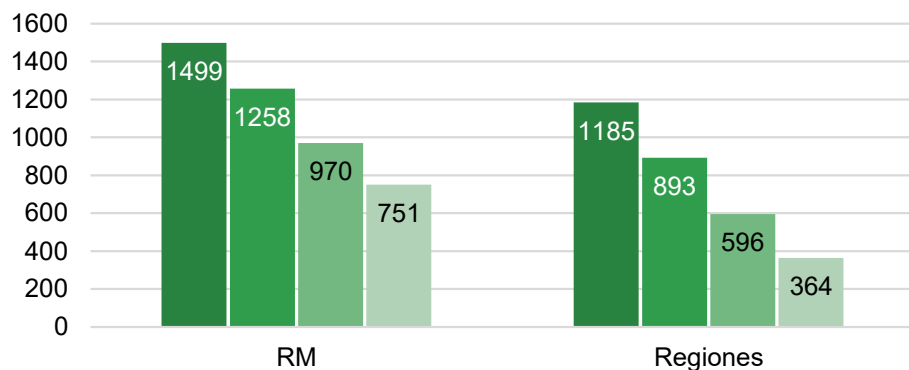


# Encuesta nacional sobre ocupación de unidades críticas durante contingencia COVID19

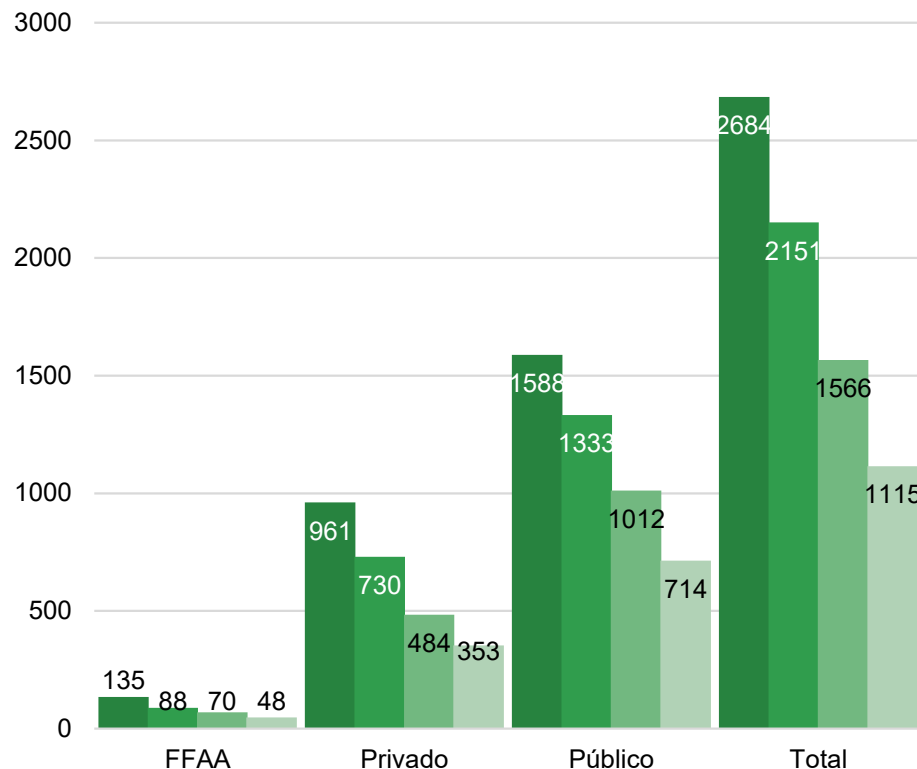
Para más información sobre COVID-19 y otros temas, escanee este código QR.



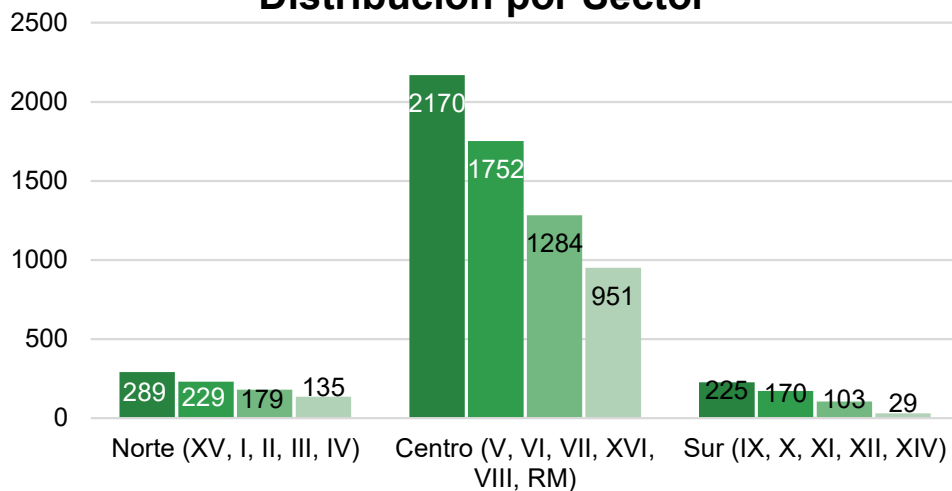
## Ocupación de camas UCI en RM y en regiones durante la campaña COVID-19



## Ocupación de camas UCI en centros públicos, privados y FFAA durante la campaña COVID 19



## Distribución por Sector

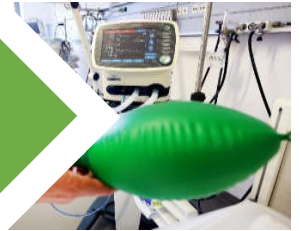


- Camas de UCI consultadas disponibles
- Camas de UCI ocupadas
- Pacientes en Ventilación Mecánica
- Pacientes COVID 19 en Ventilación Mecánica Invasiva

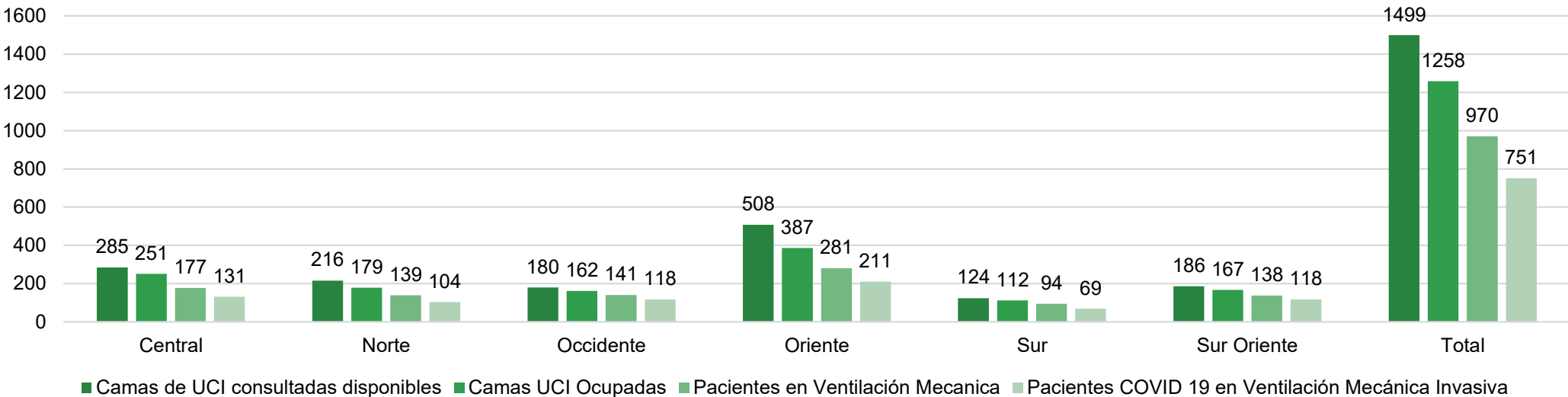


# Encuesta nacional sobre ocupación de unidades críticas durante contingencia COVID19

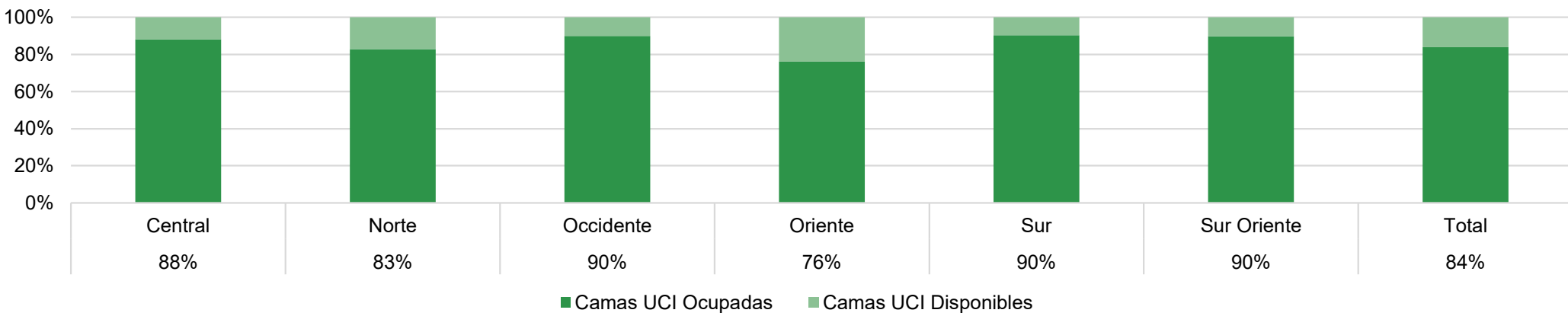
Para más información sobre COVID-19 y otros temas, escanee este código QR.



## Distribución REGION METROPOLITANA en la ocupación de camas críticas durante la campaña COVID 19 en REGION METROPOLITANA



## Distribución Camas en REGION METROPOLITANA





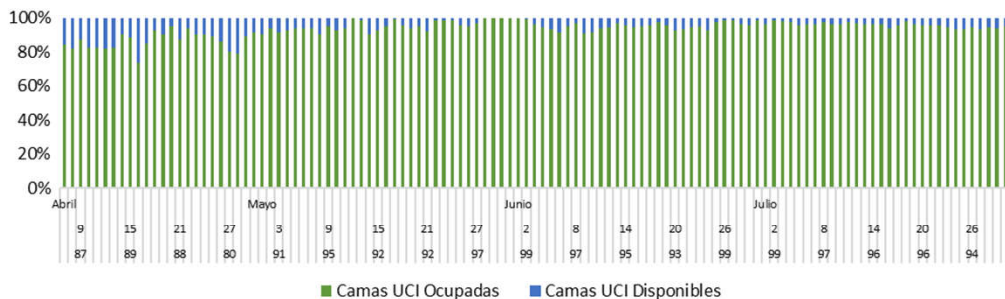
# Encuesta nacional sobre ocupación de unidades críticas durante contingencia COVID19

Para más información sobre COVID-19 y otros temas, escanee este código QR.



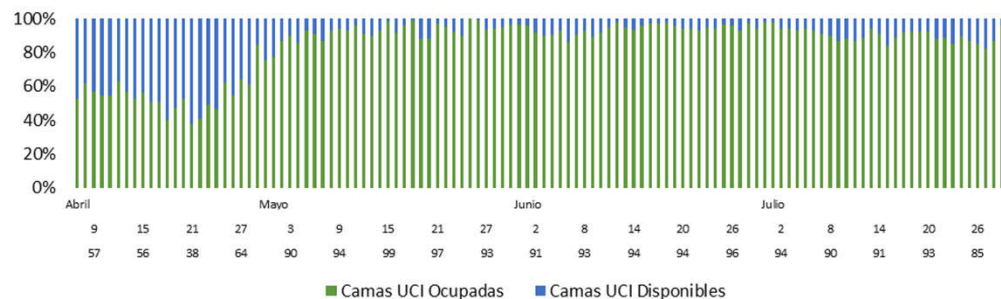
## Ocupación histórica en servicios de Salud en REGION METROPOLITANA (Públicos)

### SS METROPOLITANO CENTRAL



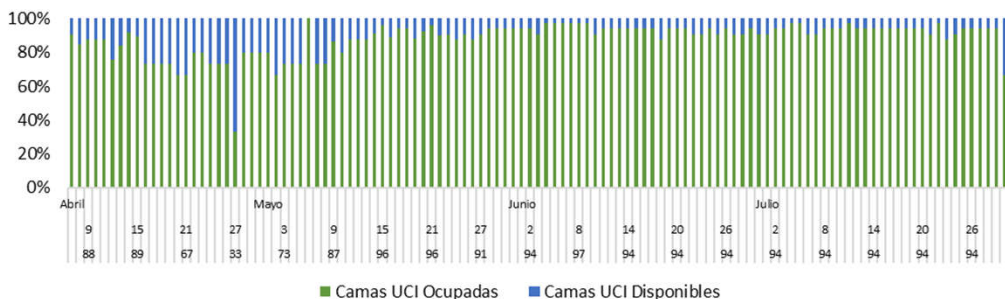
■ Camas UCI Ocupadas ■ Camas UCI Disponibles

### SS METROPOLITANO ORIENTE



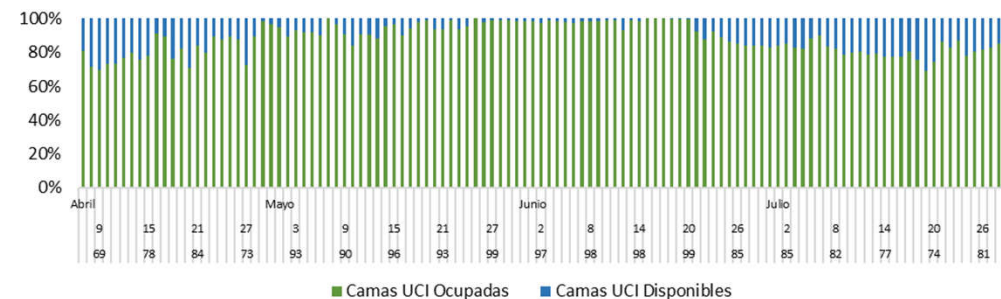
■ Camas UCI Ocupadas ■ Camas UCI Disponibles

### SS METROPOLITANO NORTE



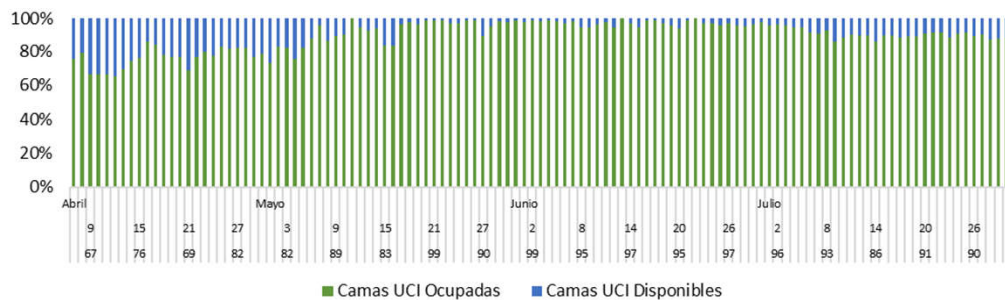
■ Camas UCI Ocupadas ■ Camas UCI Disponibles

### SS METROPOLITANO SUR



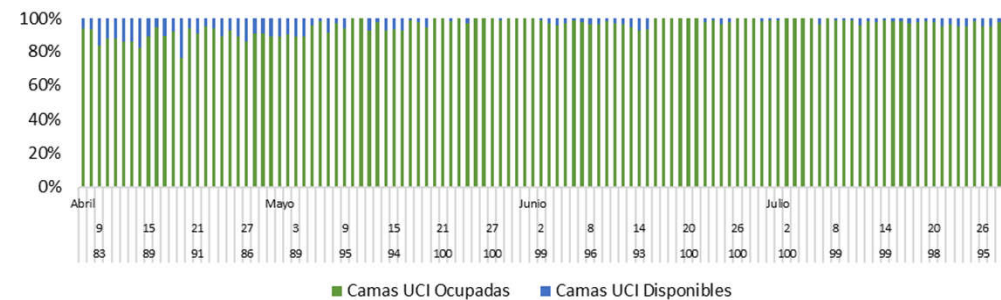
■ Camas UCI Ocupadas ■ Camas UCI Disponibles

### SS METROPOLITANO OCCIDENTE



■ Camas UCI Ocupadas ■ Camas UCI Disponibles

### SS METROPOLITANO SUR ORIENTE



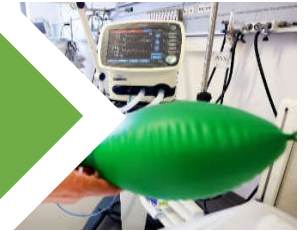
■ Camas UCI Ocupadas ■ Camas UCI Disponibles



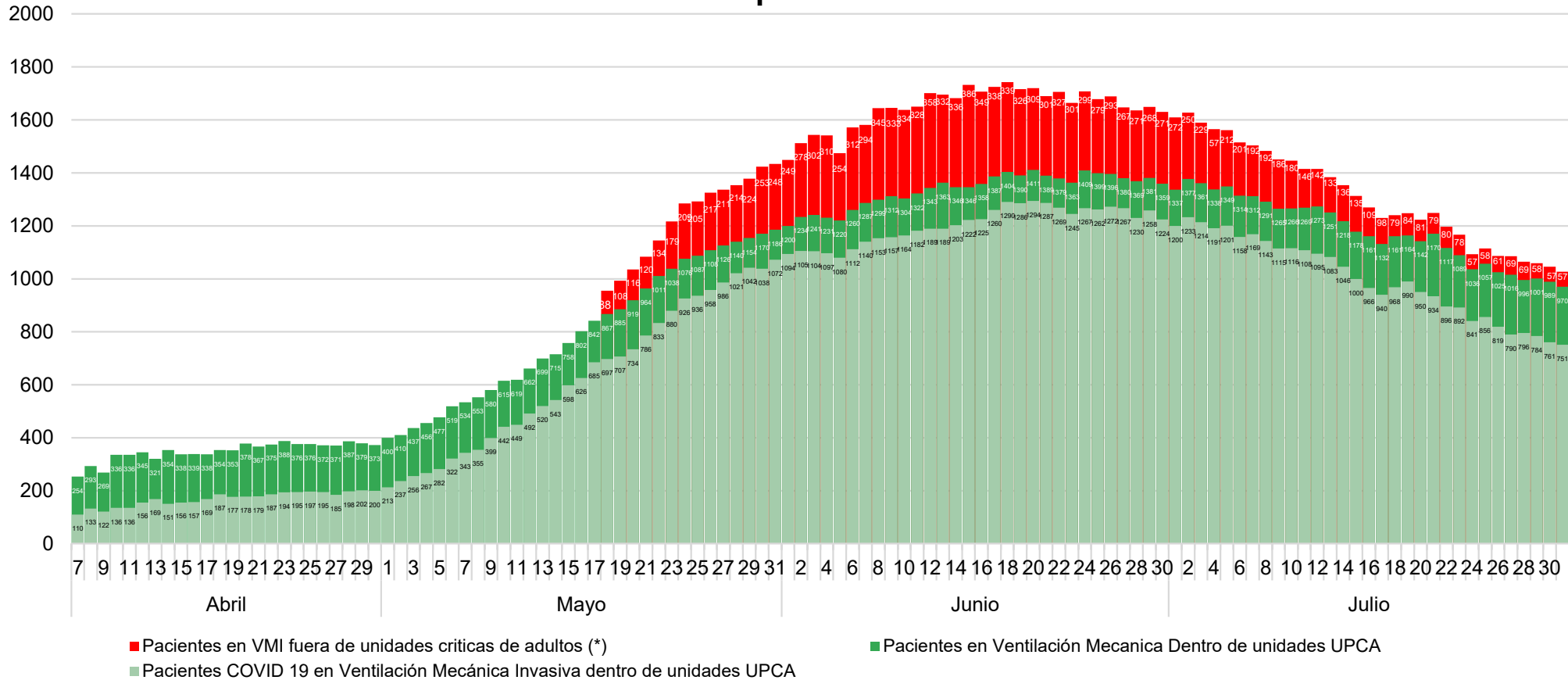


SOCIEDAD CHILENA  
**MEDICINA DE  
URGENCIA**

# Informe conjunto sobre ocupación de unidades críticas durante contingencia COVID19



## Pacientes en Ventilación mecánica durante campaña COVID19 en la Region Metropolitana



(\*) Pacientes en ventilación mecánica hospitalizados fuera de unidades de pacientes críticos de adultos, habilitadas ante el alcance de una ocupación crítica de las unidades convencionales. Estas corresponden a unidades de urgencias, pabellones y unidades pediátricas”.





**SOCIEDAD CHILENA  
MEDICINA DE  
URGENCIA**

## Informe conjunto sobre ocupación de unidades críticas durante contingencia COVID19



| <b>SOCIEDAD DE ANESTESIOLOGÍA DE CHILE / REGION METROPOLITANA</b> | <b>31.07.2020</b>   |
|---|---------------------|
| CENTROS QUE RESPONDEN / CONSULTADOS                               | <b>42/42</b> (100%) |
| MAQUINAS ANESTESIA TOTALES  | 488 (100%)          |
| MAQUINAS ANESTESIA DISPONIBLES PARA PACIENTES CRITICOS            | 154 (31,6%)         |
| PACIENTES EN VMI TOTALES  | <b>4</b> (2,6%)     |
| PACIENTES COVID + EN VMI  | 1                   |
| PACIENTES SOSPECHA COVID EN VMI                                   | 1                   |
| PACIENTES EN VMI / PRONO  | 0                   |
| PACIENTES COVID + FALLECIDOS ÚLTIMAS 24 HORAS                     | 0                   |

| <b>SOCIEDAD CHILENA MEDICINA URGENCIA / REGION METROPOLITANA</b> | <b>31.07.2020</b>    |
|--|----------------------|
| CENTROS QUE RESPONDEN / CONSULTADOS                              | <b>32/36</b> (88,9%) |
| CONSULTAS TOTALES ÚLTIMAS 24 HORAS                               | 2898 (100%)          |
| CONSULTAS POR SOSPECHA DE COVID ÚLTIMAS 24 HORAS                 | 671 (23,2%)          |
| VENTILADORES MECANICOS INVASIVOS DISPONIBLES EN URGENCIAS        | 121 (100%)           |
| PACIENTES EN VMI TOTALES   | <b>18</b> (14,9%)    |
| PACIENTES COVID + o SOSPECHA EN VMI                              | 11                   |
| PACIENTES EN PRONO (VMI - VIGILES)                               | 20                   |
| PACIENTES COVID + FALLECIDOS ÚLTIMAS 24 HORAS                    | 3                    |
| PACIENTES COVID SOSPECHA FALLECIDOS ÚLTIMAS 24 HORAS             | 2                    |

| <b>RAMA INTENSIVO PEDIÁTRICO - SOCHIPE / NACIONAL (dia anterior)</b> | <b>31.07.2020</b>    |
|--|----------------------|
| CENTROS QUE RESPONDEN / CONSULTADOS                                  | <b>59/61</b> (96,7%) |
| PACIENTES ADULTOS EN VMI TOTALES                                     | <b>35</b>            |
| PACIENTES ADULTOS COVID + EN VMI                                     | 32                   |
| PACIENTES COVID + FALLECIDOS ÚLTIMAS 24 HORAS                        | 0                    |

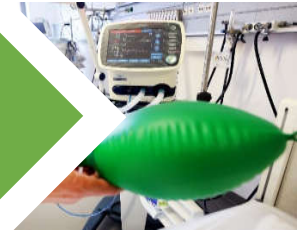
a) Fallecidos COVID+ de acuerdo a lo reportado por los centros encuestados

b) Fallecidos con SOSPECHA de COVID de acuerdo a lo reportado por los centros encuestados

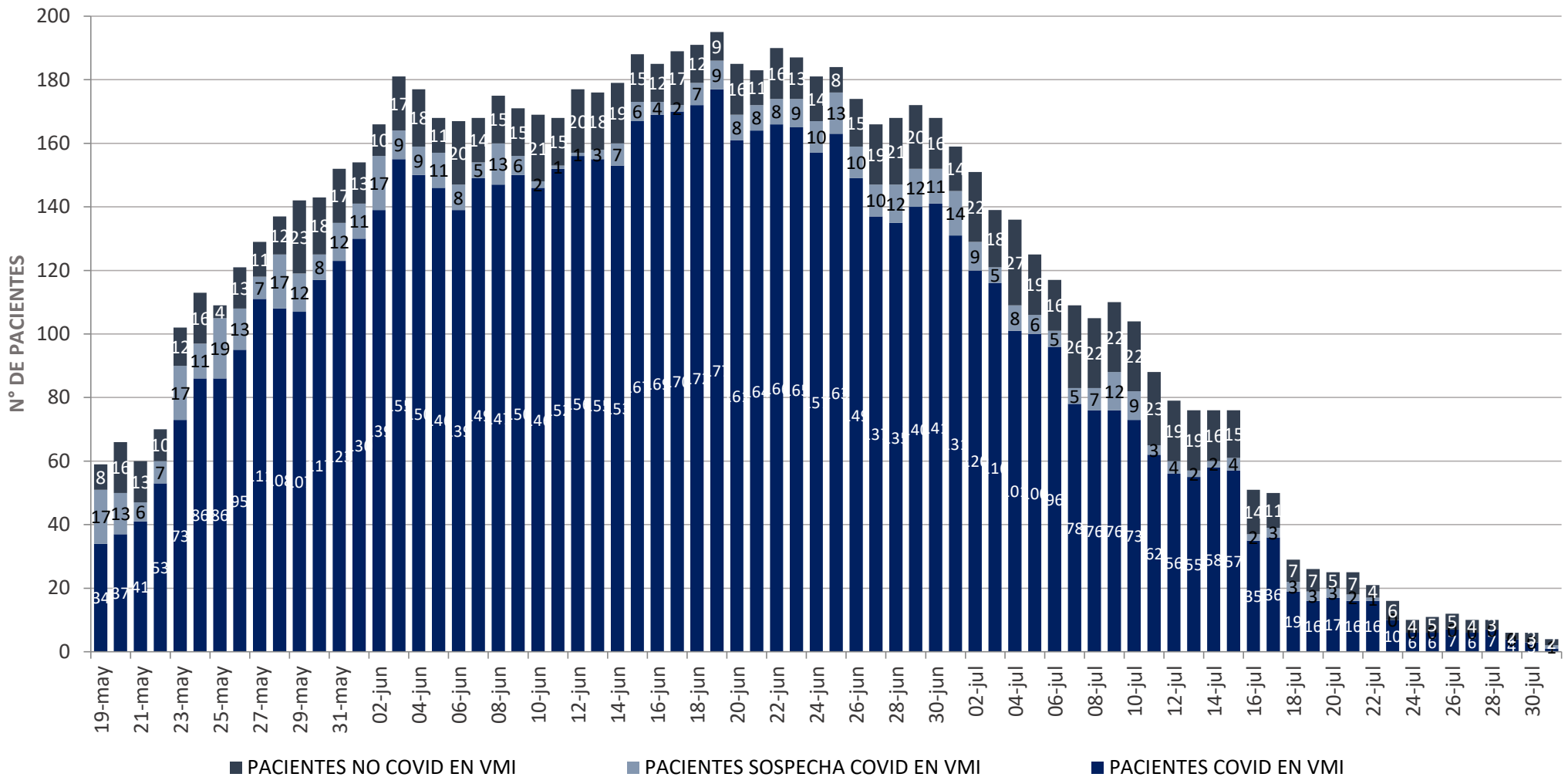


SOCIEDAD CHILENA  
**MEDICINA DE  
URGENCIA**

Informe conjunto sobre  
ocupación de unidades  
críticas durante  
contingencia COVID19



**OCUPACIÓN MAQUINAS ANESTESIA EN RM (19/05 al 31/07)**

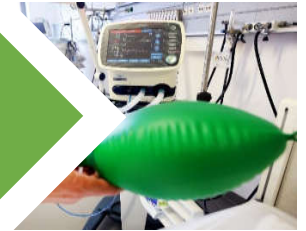


\* Encuesta realizada a 42 centros en conjunto por Sociedad de Anestesiología de Chile (SACH) y Escuela de Medicina - Universidad Finis Terrae

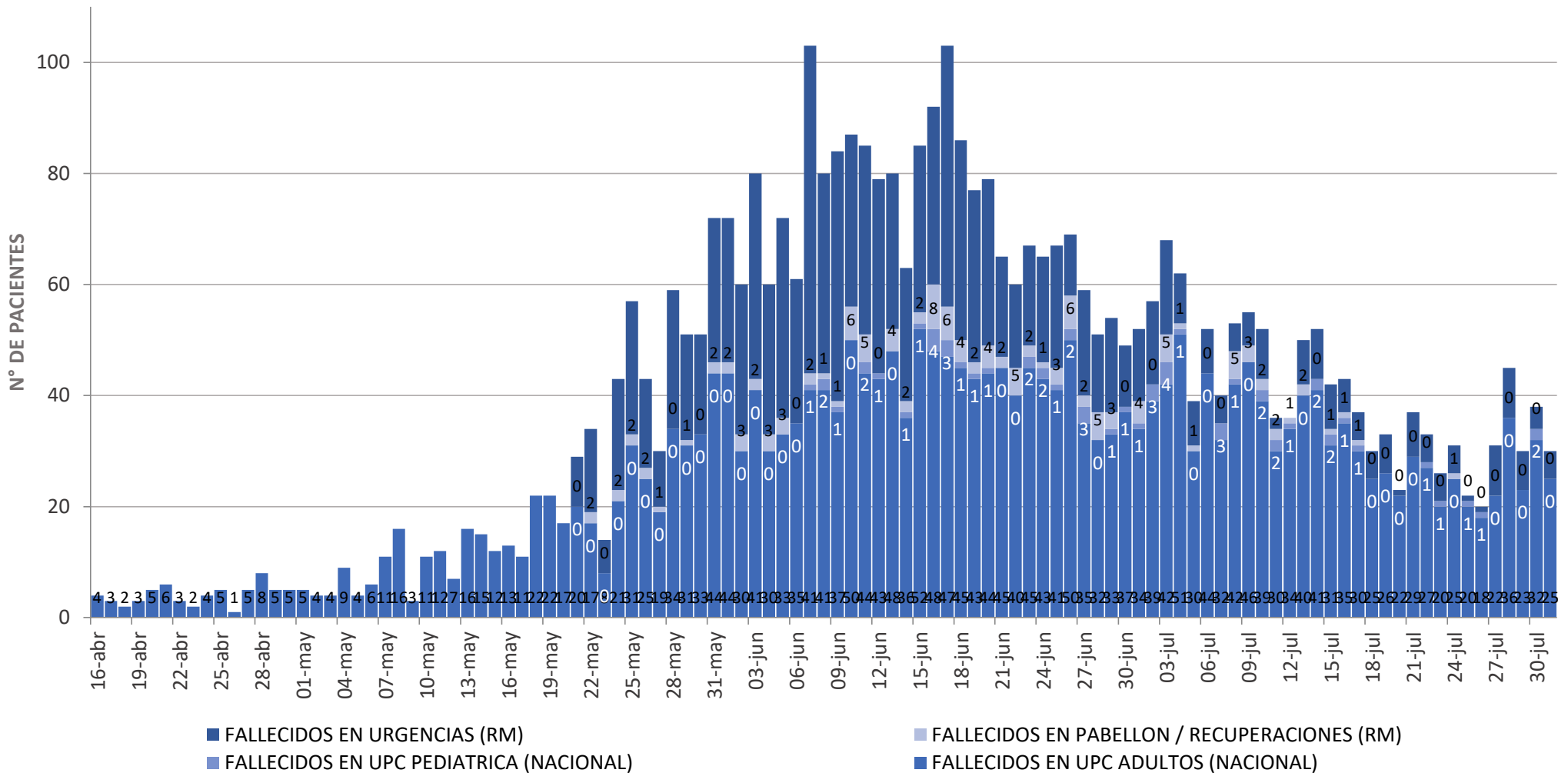


**SOCIEDAD CHILENA  
MEDICINA DE  
URGENCIA**

**Informe conjunto sobre  
ocupación de unidades  
críticas durante  
contingencia COVID19**



## FALLECIDOS COVID EN RECINTOS HOSPITALARIOS (16/04 al 31/07)

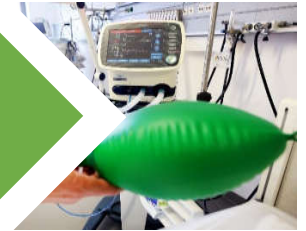


\* Encuesta realizada en conjunto por SOCHIMI - SACH - SOCHIMU - SOCHIPE y Escuela de Medicina - Universidad Finis Terrae

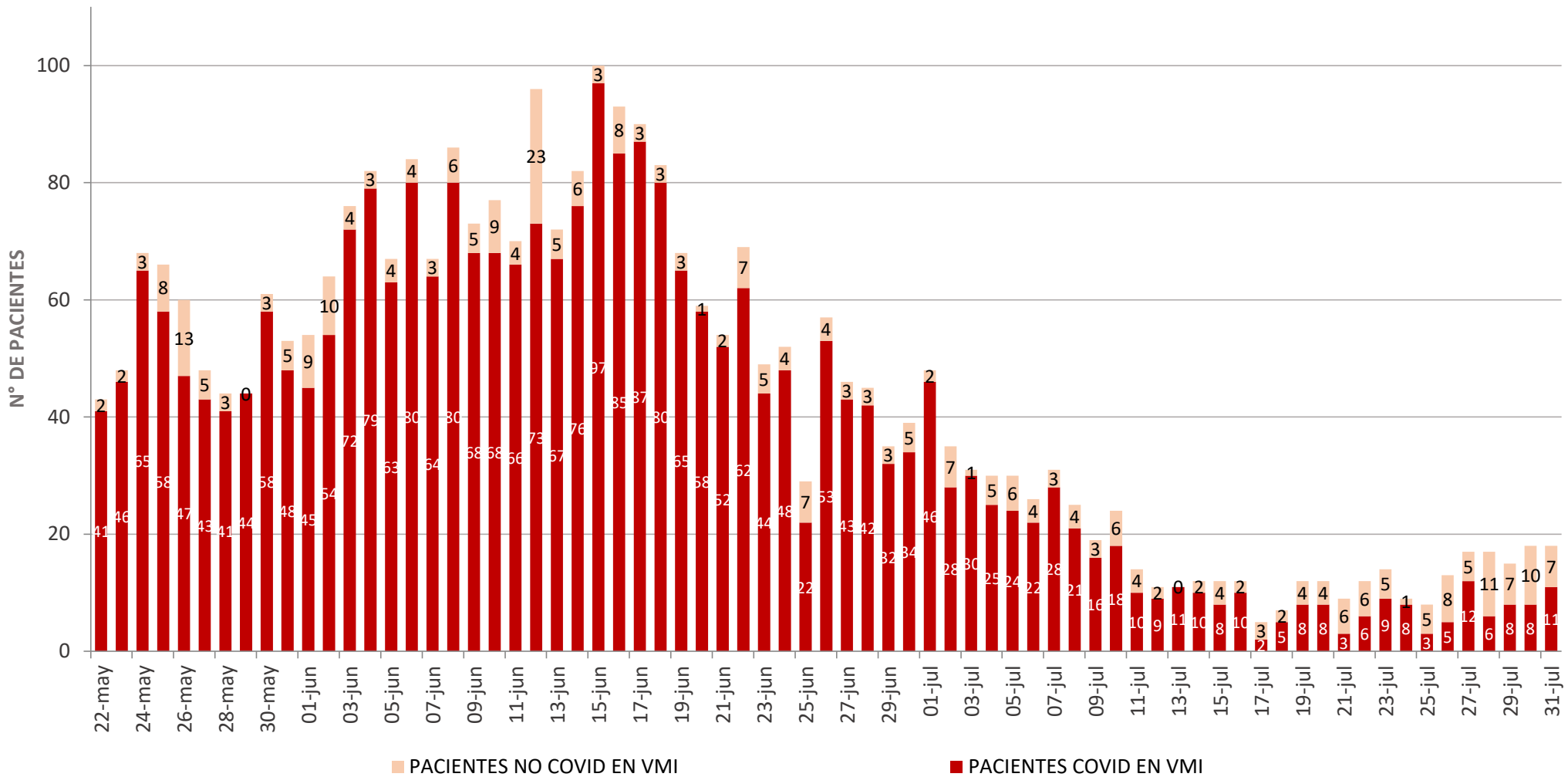


**SOCIEDAD CHILENA  
MEDICINA DE  
URGENCIA**

**Informe conjunto sobre  
ocupación de unidades  
críticas durante  
contingencia COVID19**



## OCUPACIÓN DE VMI EN URGENCIAS EN RM (22/05 al 31/07)



\* Encuesta realizada en conjunto por SOCHIMU y Escuela de Medicina - Universidad Finis Terrae



# Encuesta nacional sobre ocupación de unidades críticas durante contingencia COVID19

Para más información sobre COVID-19 y otros temas, escanee este código QR.



## Ocupación de VMI en HOSPITALES PÚBLICOS de la REGIÓN METROPOLITANA (31/07/2020)

| SERVICIO DE SALUD METROPOLITANOS   | Número de ventiladores mecánicos invasivos (VMI) | Pacientes en VMI totales | % OCUPACION VMI | Pacientes en VMI COVID-19 confirmados | Pacientes en VMI COVID-19 NO confirmados (sospechoso) | % COVID en VMI |
|------------------------------------|--|--------------------------|-----------------|---------------------------------------|---|----------------|
| CENTRAL                            | 169  | 108                      | 63,9%           | 83                                    | 6   | 52,7%          |
| NORTE                              | 34   | 28                       | 82,4%           | 26                                    | 0   | 76,5%          |
| OCCIDENTE                          | 193  | 141                      | 73,1%           | 118                                   | 1   | 61,7%          |
| ORIENTE                            | 101  | 75                       | 74,3%           | 57                                    | 0   | 56,4%          |
| SUR                                | 114  | 85                       | 74,6%           | 60                                    | 1   | 53,5%          |
| SUR ORIENTE                        | 135  | 100                      | 74,1%           | 84                                    | 1   | 63,0%          |
| <b>TOTAL PUBLICO METROPOLITANO</b> | <b>746</b>                                       | <b>537</b>               | <b>72,0%</b>    | <b>428</b>                            | <b>9</b>  | <b>58,6%</b>   |

## EVOLUCIÓN de Ocupación de VMI en HOSPITALES PÚBLICOS de la REGIÓN METROPOLITANA (30/07/2020)

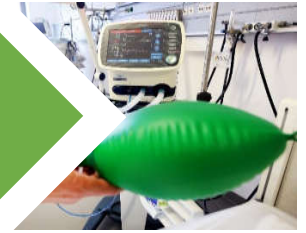
| SERVICIO DE SALUD METROPOLITANOS | % OCUPACIÓN     | 20.07.20     | 21.07.20     | 22.07.20     | 23.07.20     | 24.07.20     | 25.07.20     | 26.07.20     | 27.07.20     | 28.07.20     | 29.07.20     | 30.07.20     | 31.07.20     | TEND     |
|----------------------------------|-----------------|--------------|--------------|--------------|--------------|--------------|--------------|--------------|--------------|--------------|--------------|--------------|--------------|----------|
| CENTRAL                          | % Ocupación VMI | 75,7%        | 73,4%        | 68,0%        | 68,0%        | 60,9%        | 73,4%        | 72,8%        | 69,8%        | 60,4%        | 67,5%        | 59,2%        | 63,9%        | ↑        |
|                                  | % COVID en VMI  | 66,9%        | 64,5%        | 61,5%        | 60,4%        | 50,9%        | 60,9%        | 58,0%        | 56,2%        | 53,3%        | 53,3%        | 48,5%        | 52,7%        | ↑        |
| NORTE                            | % Ocupación VMI | 85,3%        | 85,3%        | 82,4%        | 73,5%        | 76,5%        | 85,3%        | 73,5%        | 76,5%        | 76,5%        | 79,4%        | 70,6%        | 82,4%        | ↑        |
|                                  | % COVID en VMI  | 79,4%        | 76,5%        | 73,5%        | 73,5%        | 73,5%        | 70,6%        | 70,6%        | 73,5%        | 73,5%        | 73,5%        | 64,7%        | 76,5%        | ↑        |
| OCCIDENTE                        | % Ocupación VMI | 74,4%        | 77,4%        | 77,4%        | 67,5%        | 68,5%        | 67,7%        | 66,7%        | 67,7%        | 64,0%        | 66,5%        | 67,7%        | 73,1%        | ↑        |
|                                  | % COVID en VMI  | 67,2%        | 68,2%        | 65,1%        | 56,3%        | 55,8%        | 57,9%        | 55,9%        | 53,3%        | 52,8%        | 56,3%        | 53,8%        | 61,7%        | ↑        |
| ORIENTE                          | % Ocupación VMI | 75,7%        | 75,2%        | 76,6%        | 74,8%        | 78,5%        | 73,8%        | 74,8%        | 68,2%        | 72,9%        | 78,8%        | 71,3%        | 74,3%        | ↑        |
|                                  | % COVID en VMI  | 62,6%        | 63,3%        | 64,5%        | 64,5%        | 67,3%        | 60,7%        | 61,7%        | 57,0%        | 60,7%        | 61,5%        | 57,4%        | 56,4%        | ↓        |
| SUR                              | % Ocupación VMI | 69,7%        | 80,5%        | 76,4%        | 80,5%        | 71,5%        | 71,5%        | 70,7%        | 70,7%        | 80,2%        | 76,7%        | 80,2%        | 74,6%        | ↓        |
|                                  | % COVID en VMI  | 53,8%        | 48,8%        | 51,2%        | 47,2%        | 47,2%        | 47,2%        | 51,2%        | 51,2%        | 54,3%        | 51,7%        | 53,4%        | 53,5%        | ↑        |
| SUR ORIENTE                      | % Ocupación VMI | 85,7%        | 81,2%        | 83,5%        | 82,7%        | 78,2%        | 87,2%        | 78,9%        | 79,6%        | 87,6%        | 81,8%        | 81,4%        | 74,1%        | ↓        |
|                                  | % COVID en VMI  | 78,9%        | 68,8%        | 78,2%        | 75,9%        | 70,7%        | 80,5%        | 65,4%        | 64,2%        | 75,2%        | 68,6%        | 69,0%        | 63,0%        | ↓        |
| TOTAL H. PUBLICOS METROPOLITANOS | % Ocupación VMI | <b>76,5%</b> | <b>77,7%</b> | <b>76,3%</b> | <b>73,7%</b> | <b>70,8%</b> | <b>74,6%</b> | <b>72,3%</b> | <b>71,2%</b> | <b>71,7%</b> | <b>73,3%</b> | <b>70,7%</b> | <b>72,0%</b> | <b>↑</b> |
|                                  | % COVID en VMI  | <b>66,8%</b> | <b>64,1%</b> | <b>64,7%</b> | <b>61,1%</b> | <b>58,3%</b> | <b>61,8%</b> | <b>58,7%</b> | <b>57,0%</b> | <b>59,2%</b> | <b>58,7%</b> | <b>56,2%</b> | <b>58,6%</b> | <b>↑</b> |





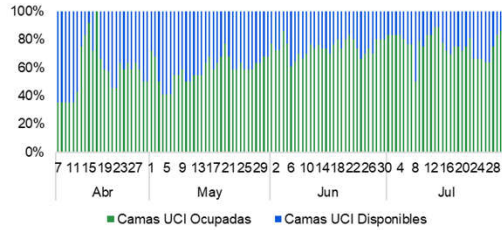
# Encuesta nacional sobre ocupación de unidades críticas durante contingencia COVID19

Para más información sobre COVID-19 y otros temas, escanee este código QR.

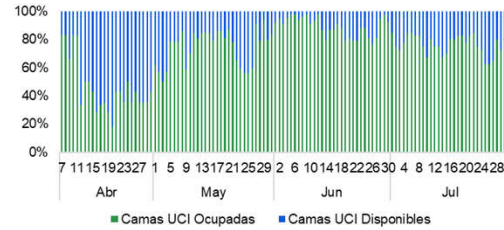


## Ocupación histórica de camas UCI a nivel regional (público, privado y FFAA)

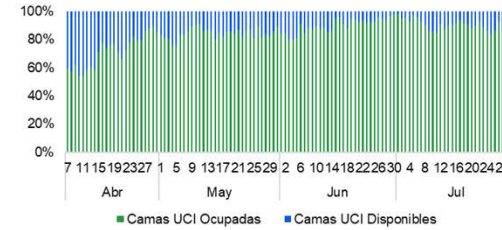
Arica



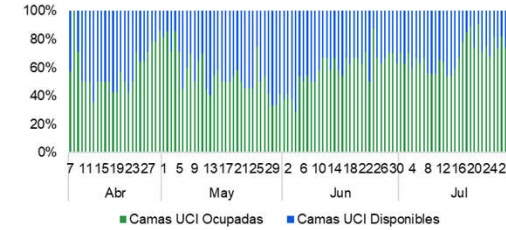
Tarapaca



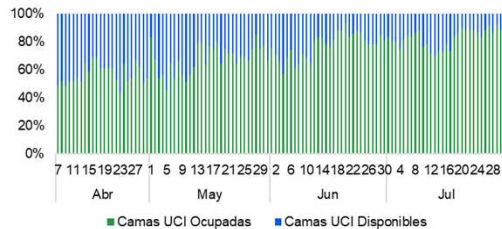
Antofagasta



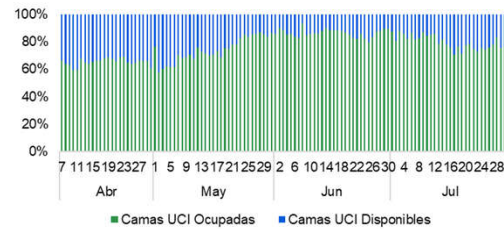
Atacama



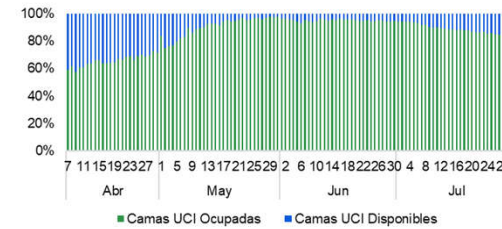
Coquimbo



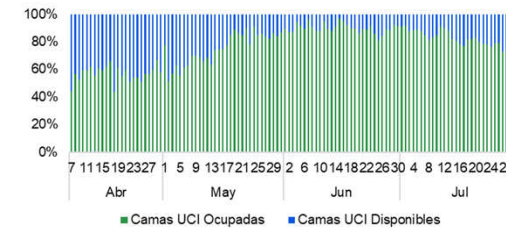
Valparaiso



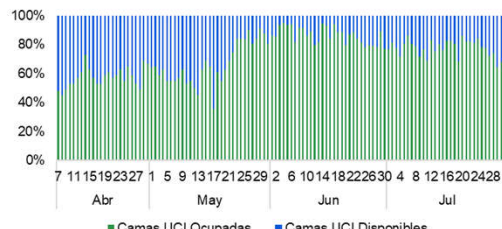
Metropolitana



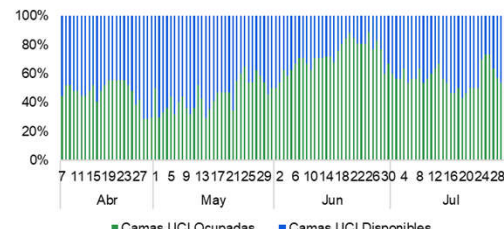
Libertadores



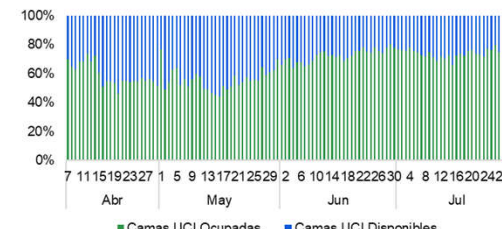
Maule



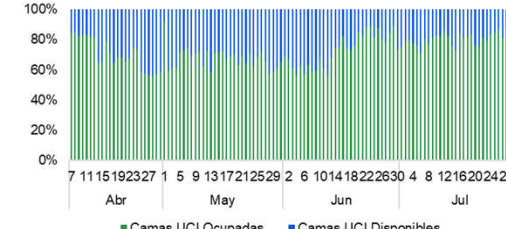
Ñuble



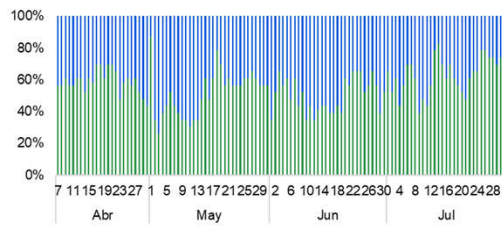
Bio Bio



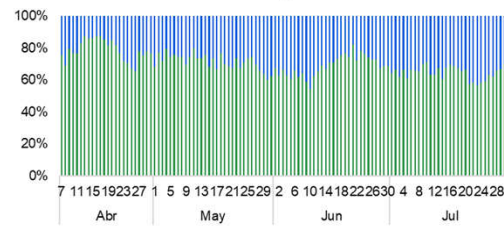
Araucania



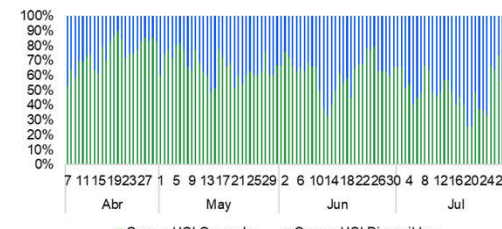
Los Ríos



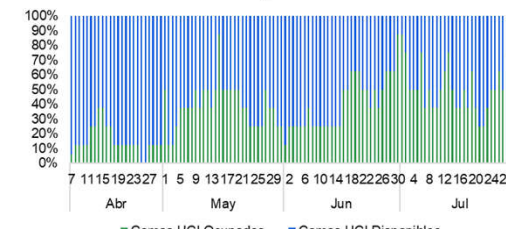
Los Lagos



Magallanes



Aysen

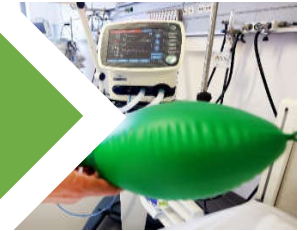




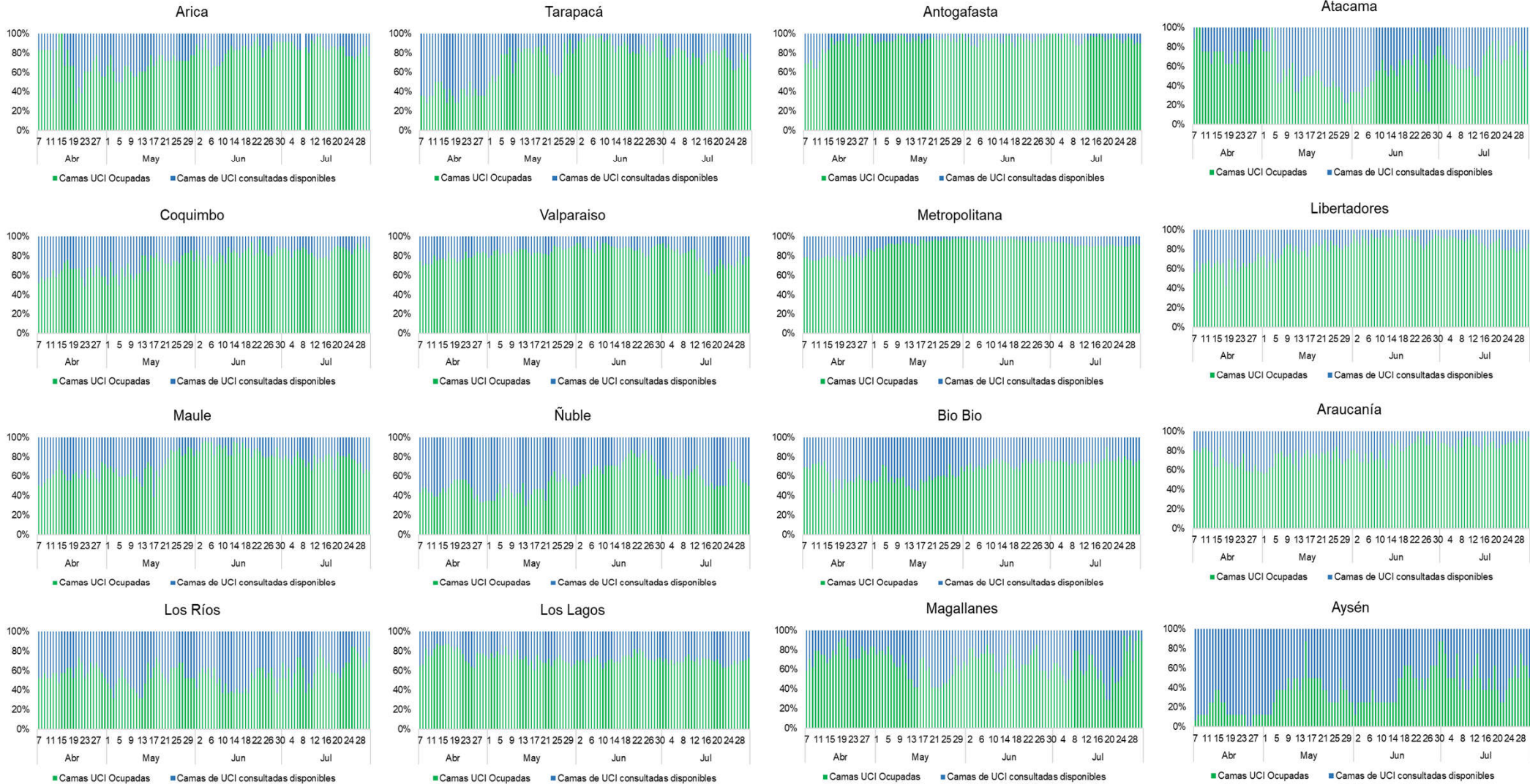


# Encuesta nacional sobre ocupación de unidades críticas durante contingencia COVID19

Para más información sobre COVID-19 y otros temas, escanee este código QR.



## Ocupación histórica de camas UCI a nivel regional (servicio público)





## Encuesta nacional sobre ocupación de unidades críticas durante contingencia COVID19

Para más información sobre COVID-19 y otros temas, escanee este código QR.



| Región   | XV | I | II | III | IV | V  | RM | VI | VII | XVI | VIII | IX | XIV | X | XI | XII | Total      |
|--|----|---|----|-----|----|----|----|----|-----|-----|------|----|-----|---|----|-----|------------|
| Pacientes COVID en ECMO                          | 0  | 0 | 0  | 0   | 0  | 0  | 22 | 0  | 0   | 0   | 1    | 0  | 0   | 0 | 0  | 0   | <b>23</b>  |
| Pacientes COVID en PRONO                         | 10 | 3 | 11 | 0   | 10 | 29 | 94 | 4  | 4   | 1   | 11   | 2  | 0   | 3 | 0  | 1   | <b>183</b> |
| Pacientes COVID INTUBADOS últimas 24 hrs         | 1  | 0 | 1  | 0   | 3  | 4  | 19 | 0  | 0   | 0   | 3    | 0  | 1   | 0 | 0  | 0   | <b>32</b>  |
| Pacientes COVID EXTUBADOS (24HRS)                | 0  | 0 | 1  | 0   | 2  | 2  | 21 | 4  | 1   | 1   | 5    | 1  | 0   | 3 | 0  | 0   | <b>41</b>  |
| Pacientes COVID FALLECIDOS (24HRS)               | 0  | 0 | 2  | 0   | 0  | 3  | 16 | 1  | 1   | 0   | 2    | 0  | 0   | 0 | 0  | 0   | <b>25</b>  |
| Pacientes COVID en VMI fallecidos últimas 24 hrs | 0  | 0 | 2  | 0   | 0  | 2  | 15 | 1  | 1   | 0   | 2    | 0  | 0   | 0 | 0  | 0   | <b>23</b>  |

Fallecidos COVID+ de acuerdo a lo reportado por los centros encuestados