



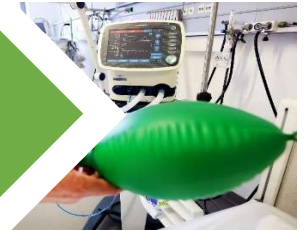
Encuesta nacional sobre ocupación de unidades críticas durante contingencia COVID19

31 de Agosto 2020



Encuesta nacional sobre ocupación de unidades críticas durante contingencia COVID19

Para más información sobre COVID-19 y otros temas, escanee este código QR.



31 Ago

Camas Intensivo Ocupadas

75% ↑

Camas Intermedio Ocupadas

84% ↓

Ventiladores Ocupados

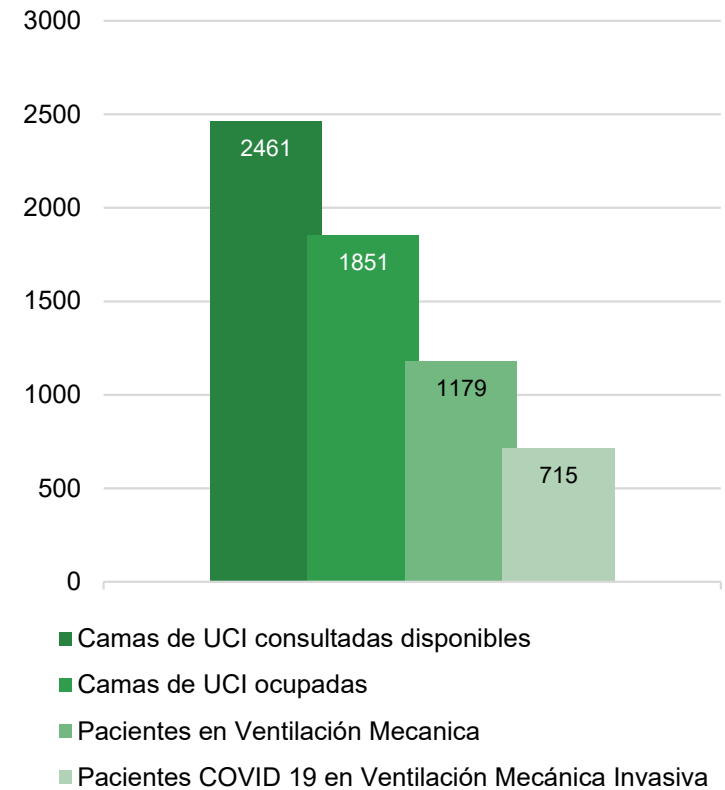
45% ↓

Pacientes COVID19 Ventilados

715 ↓

Centros consultados		125
Centros que responden encuesta		125 100%
Camas totales intensivo		2461
Camas totales intermedio		1952
Ventiladores mecánicos invasivos disponibles		2609
Pacientes hospitalizados en cuidados intensivos	↑	1851
Pacientes hospitalizados en cuidados intermedios	↓	1631
Pacientes en ventilación mecánica invasiva	↓	1179
Ocupación de unidades de cuidados intensivos	↑	75%
Ocupación de unidades de intermedios	↓	84%
Ocupación de ventiladores mecánicos disponibles	↓	45%
Pacientes COVID19 confirmados hospitalizados en UPC	↓	1359
Pacientes COVID19 Confirmados en ventilación mecánica	↓	715
Pacientes en espera de confirmación en ventilación mecánica	↑	34
Pacientes COVID 19 y sospecha en ventilación mecánica	↓	749

Ocupación de camas UCI durante campaña COVID-19 a nivel nacional.



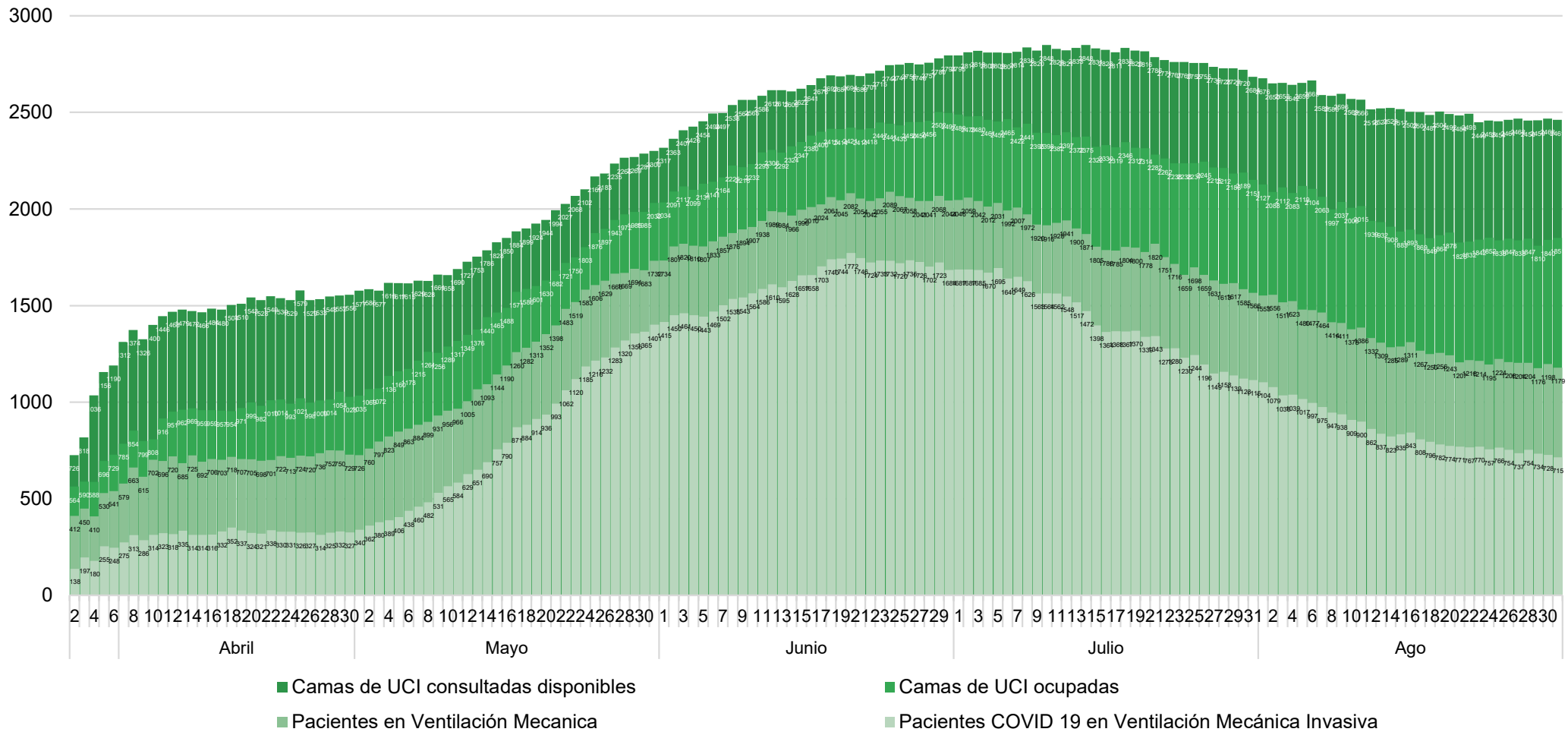


Encuesta nacional sobre ocupación de unidades críticas durante contingencia COVID19

Para más información sobre COVID-19 y otros temas, escanee este código QR.

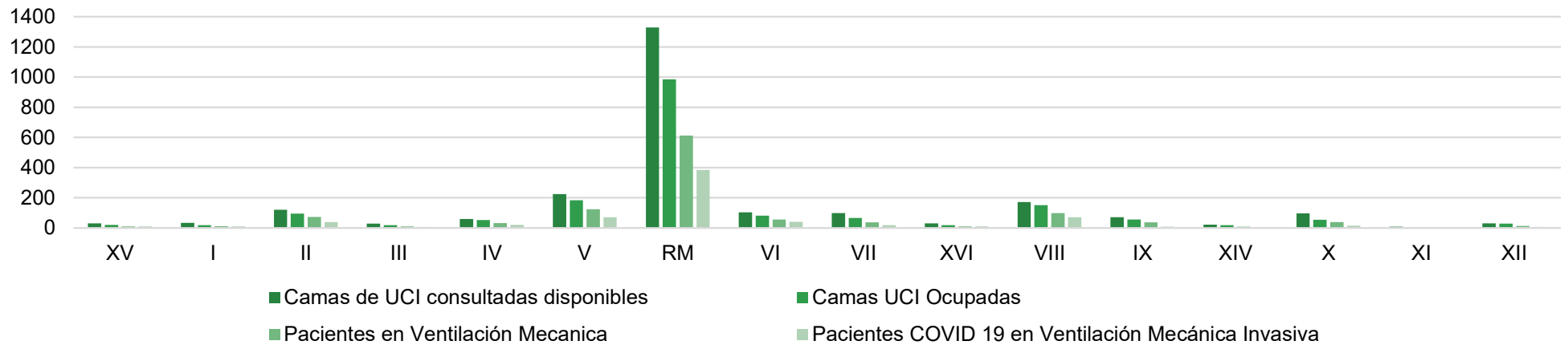


Ocupación de camas UCI durante campaña COVID-19 a nivel nacional.

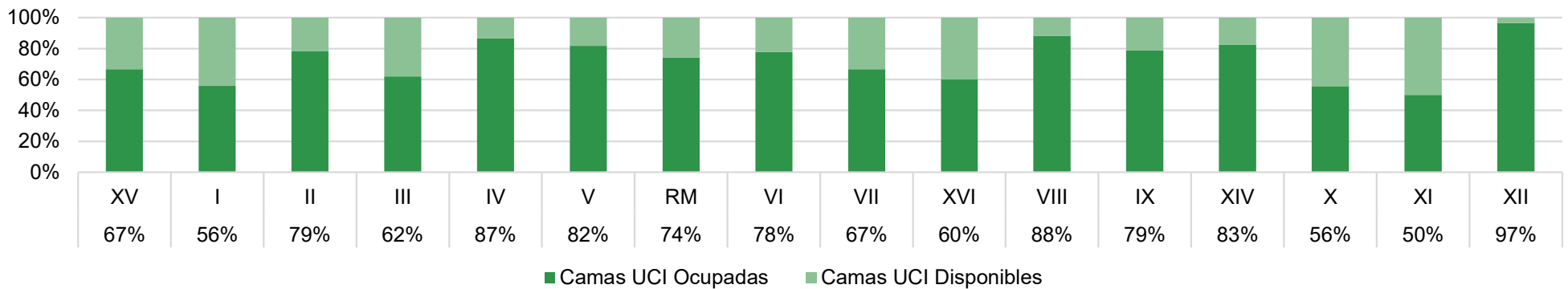




Distribución regional en la ocupación de camas críticas durante campaña COVID-19



Distribución Camas por Región



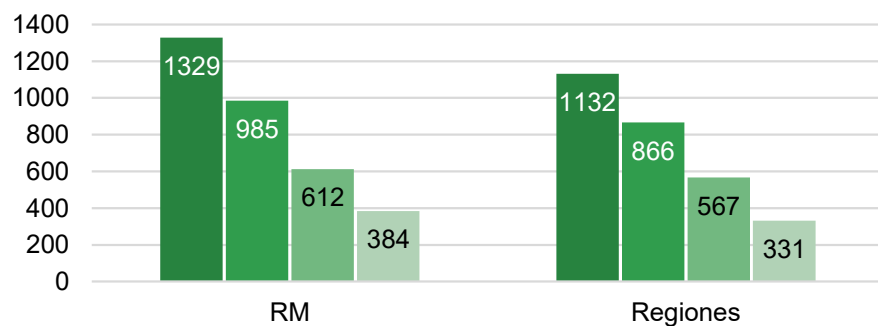


Encuesta nacional sobre ocupación de unidades críticas durante contingencia COVID19

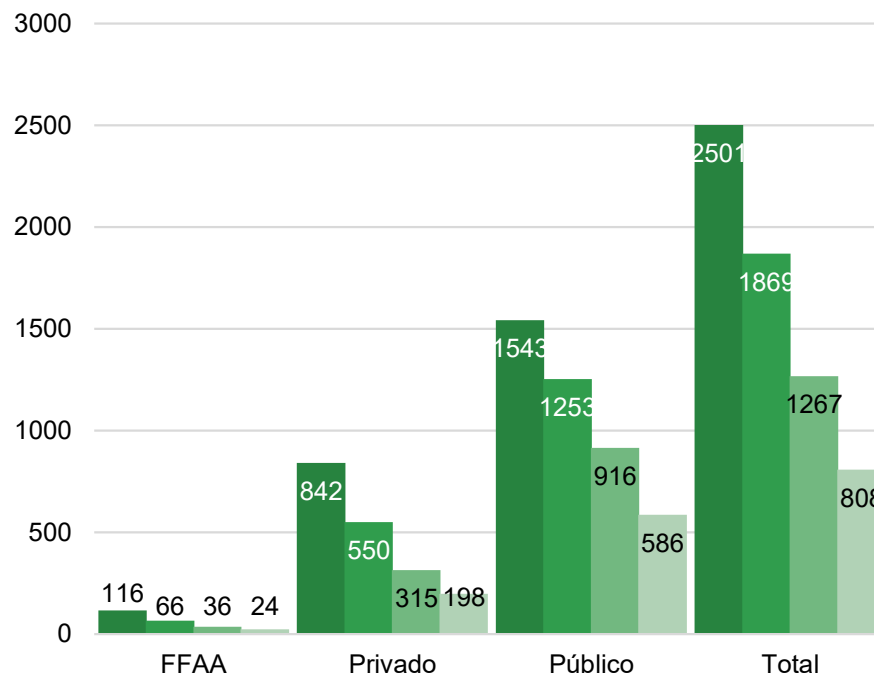
Para más información sobre COVID-19 y otros temas, escanee este código QR.



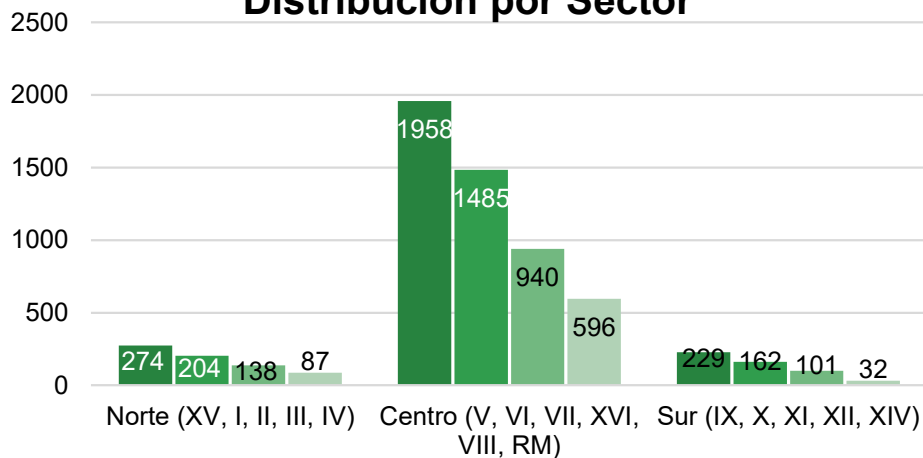
Ocupación de camas UCI en RM y en regiones durante la campaña COVID-19



Ocupación de camas UCI en centros públicos, privados y FFAA durante la campaña COVID 19



Distribucion por Sector



- Camas de UCI consultadas disponibles
- Camas de UCI ocupadas
- Pacientes en Ventilación Mecánica
- Pacientes COVID 19 en Ventilación Mecánica Invasiva

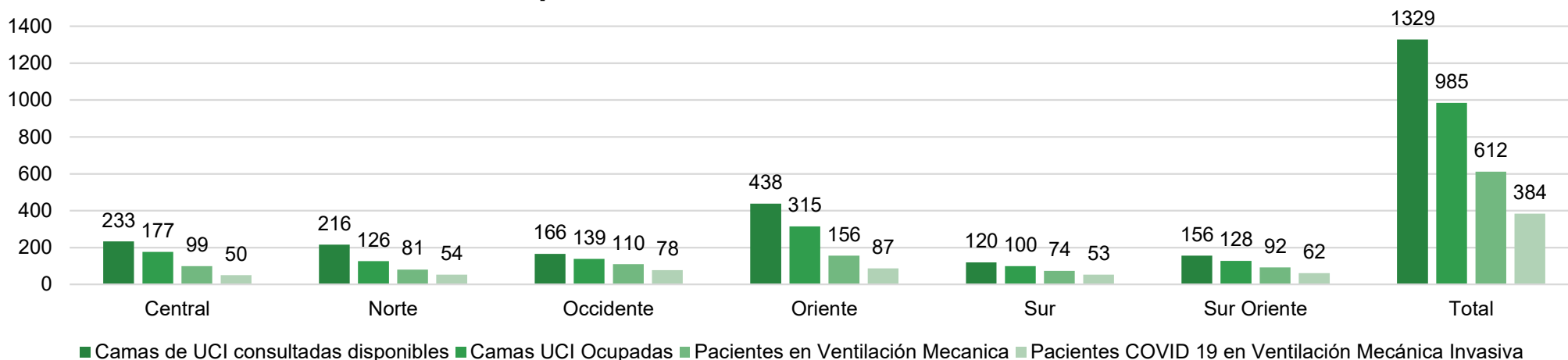


Encuesta nacional sobre ocupación de unidades críticas durante contingencia COVID19

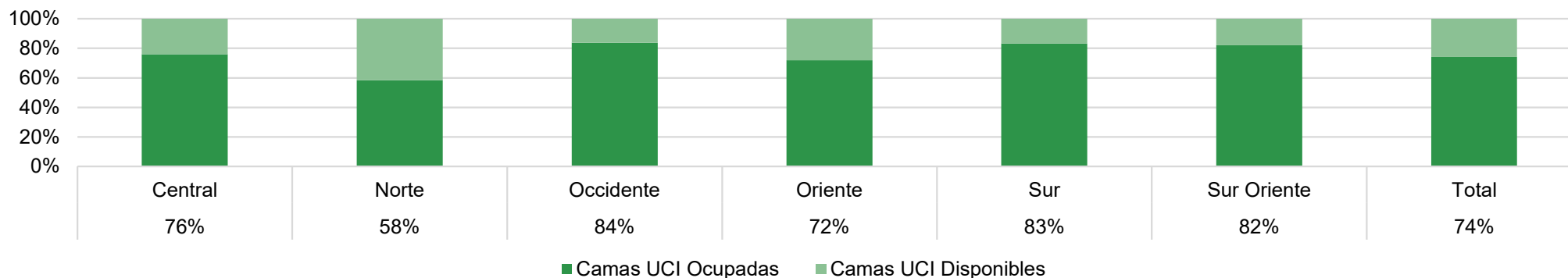
Para más información sobre COVID-19 y otros temas, escanee este código QR.



Distribución REGION METROPOLITANA en la ocupación de camas críticas durante la campaña COVID 19 en REGION METROPOLITANA



Distribución Camas en REGION METROPOLITANA





Encuesta nacional sobre ocupación de unidades críticas durante contingencia COVID19

Para más información sobre COVID-19 y otros temas, escanee este código QR.



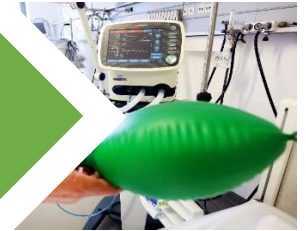
Región	XV	I	II	III	IV	V	RM	VI	VII	XVI	VIII	IX	XIV	X	XI	XII	Total
Pacientes COVID en ECMO	0	0	0	0	0	0	9	0	0	0	0	0	0	0	0	0	9
Pacientes COVID en PRONO	1	0	2	1	2	22	58	5	3	1	5	0	1	4	0	2	107
Pacientes COVID INTUBADOS últimas 24 hrs	1	0	1	0	2	5	9	2	1	0	8	0	0	0	0	1	30
Pacientes COVID EXTUBADOS (24HRS)	0	0	2	0	2	4	17	5	1	1	2	1	0	1	0	0	36
Pacientes COVID FALLECIDOS (24HRS)	1	0	0	1	0	1	7	0	1	0	2	0	0	0	0	0	13
Pacientes COVID en VMI fallecidos últimas 24 hrs	1	0	0	1	0	0	6	0	1	0	2	0	0	0	0	0	11

Fallecidos COVID+ de acuerdo a lo reportado por los centros encuestados

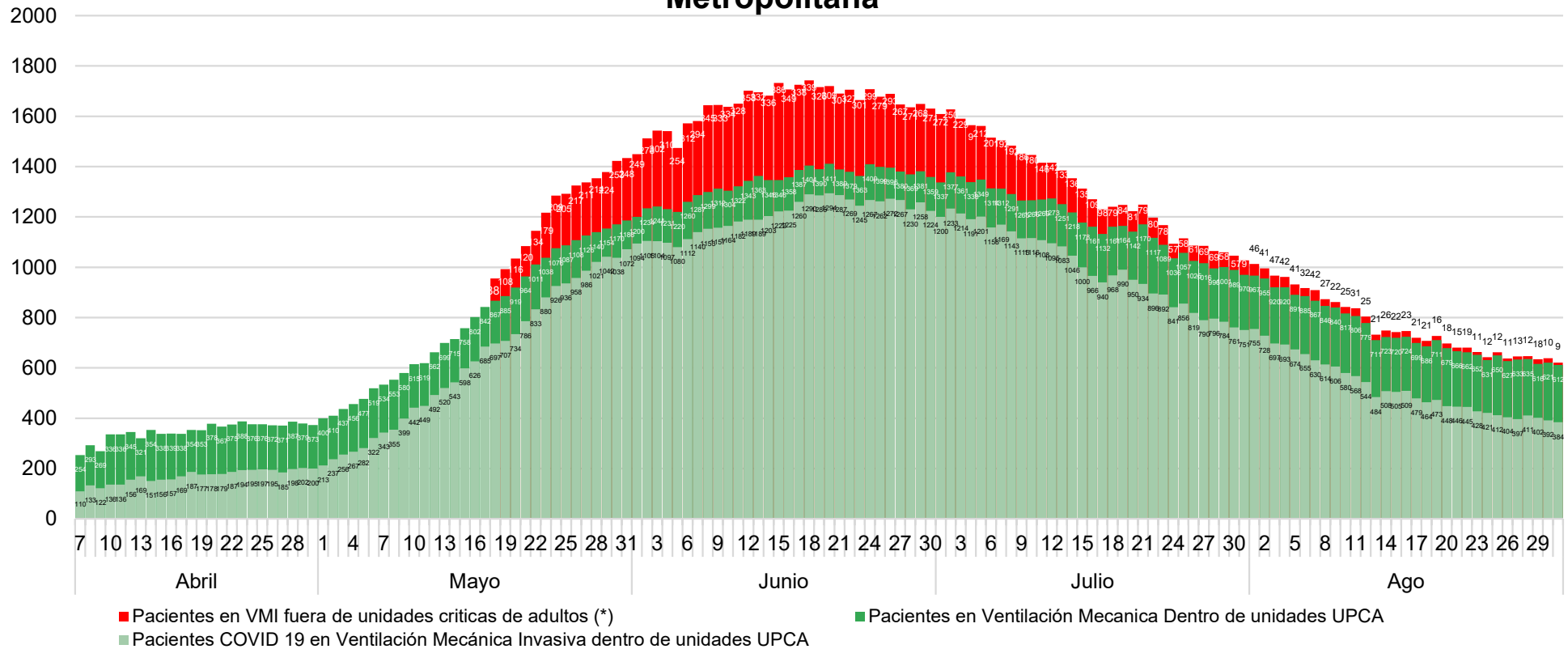


**SOCIEDAD CHILENA
MEDICINA DE
URGENCIA**

Informe conjunto sobre ocupación de unidades críticas durante contingencia COVID19



Pacientes en Ventilación mecánica durante campaña COVID19 en la Region Metropolitana

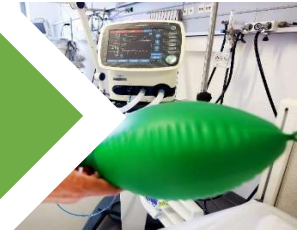


(*) Pacientes en ventilación mecánica hospitalizados fuera de unidades de pacientes críticos de adultos, habilitadas ante el alcance de una ocupación crítica de las unidades convencionales. Estas corresponden a unidades de urgencias, pabellones y unidades pediátricas”.



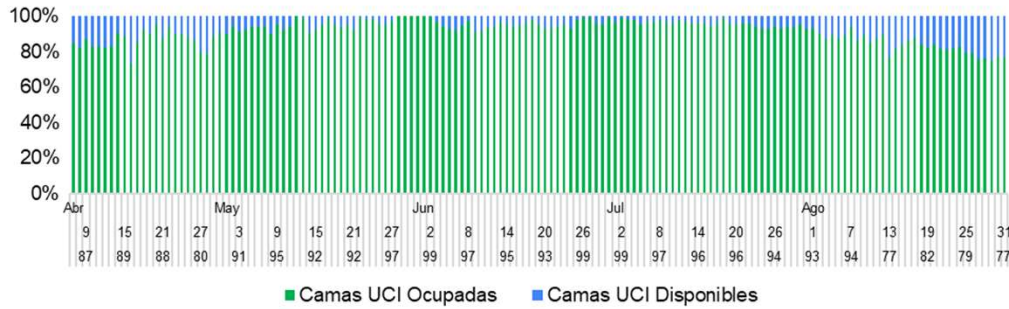
Encuesta nacional sobre ocupación de unidades críticas durante contingencia COVID19

Para más información sobre COVID-19 y otros temas, escanee este código QR.

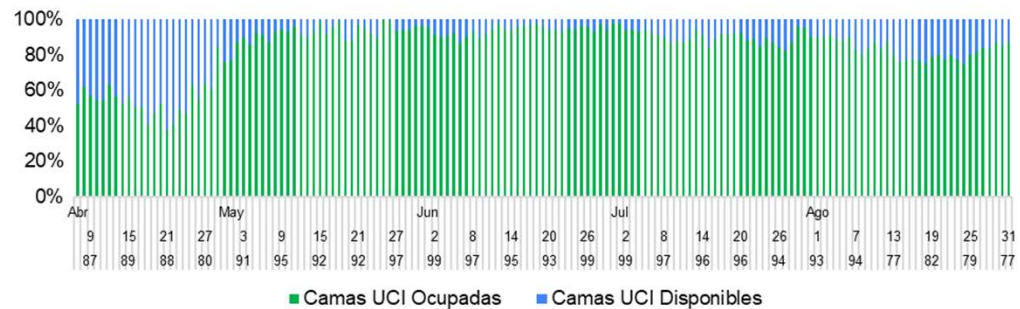


Ocupación histórica en servicios de Salud en REGION METROPOLITANA (Públicos)

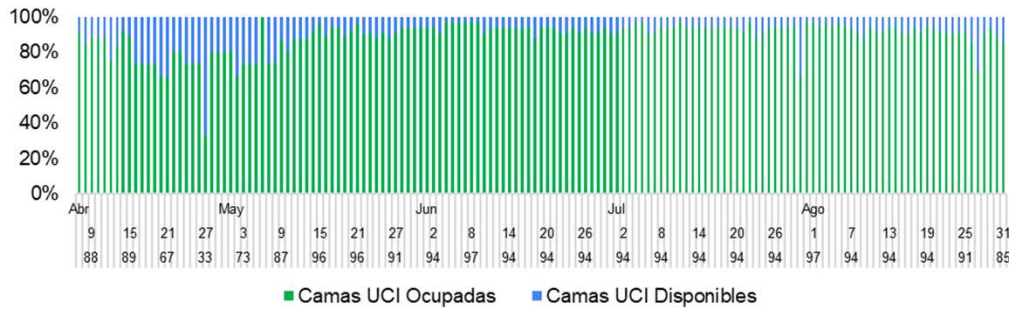
SS METROPOLITANO CENTRAL



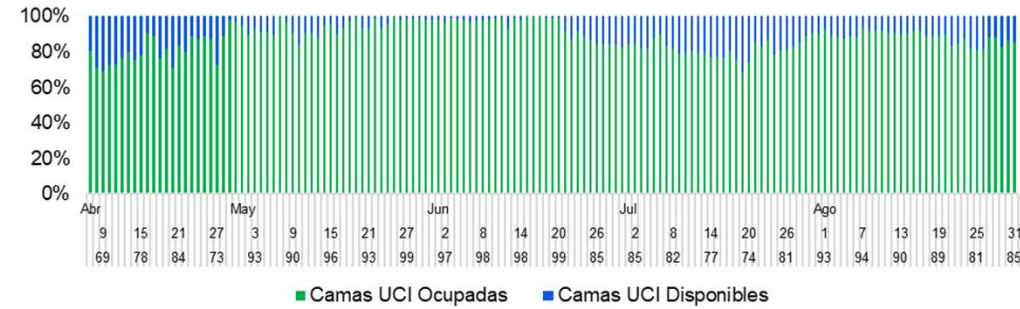
SS METROPOLITANO ORIENTE



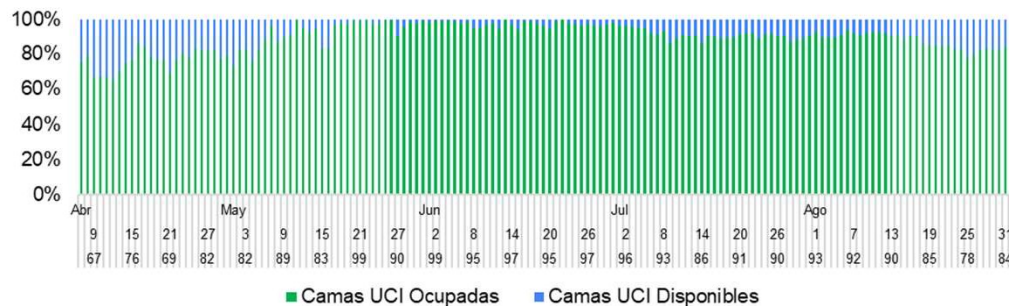
SS METROPOLITANO NORTE



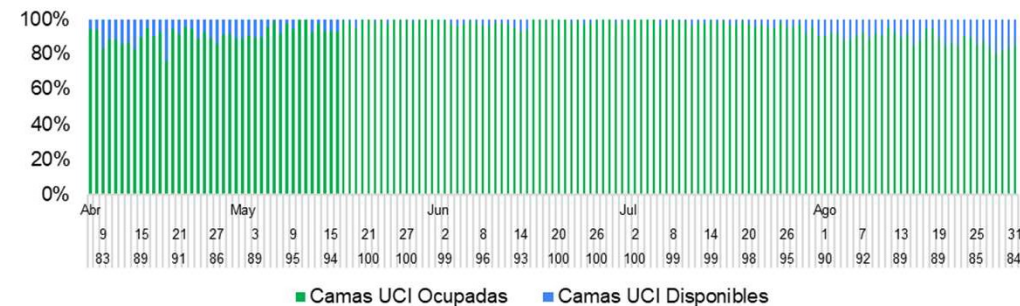
SS METROPOLITANO SUR



SS METROPOLITANO OCCIDENTE



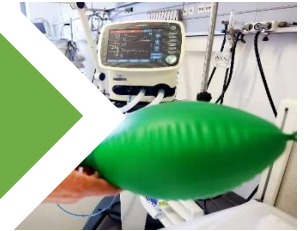
SS METROPOLITANO SUR ORIENTE



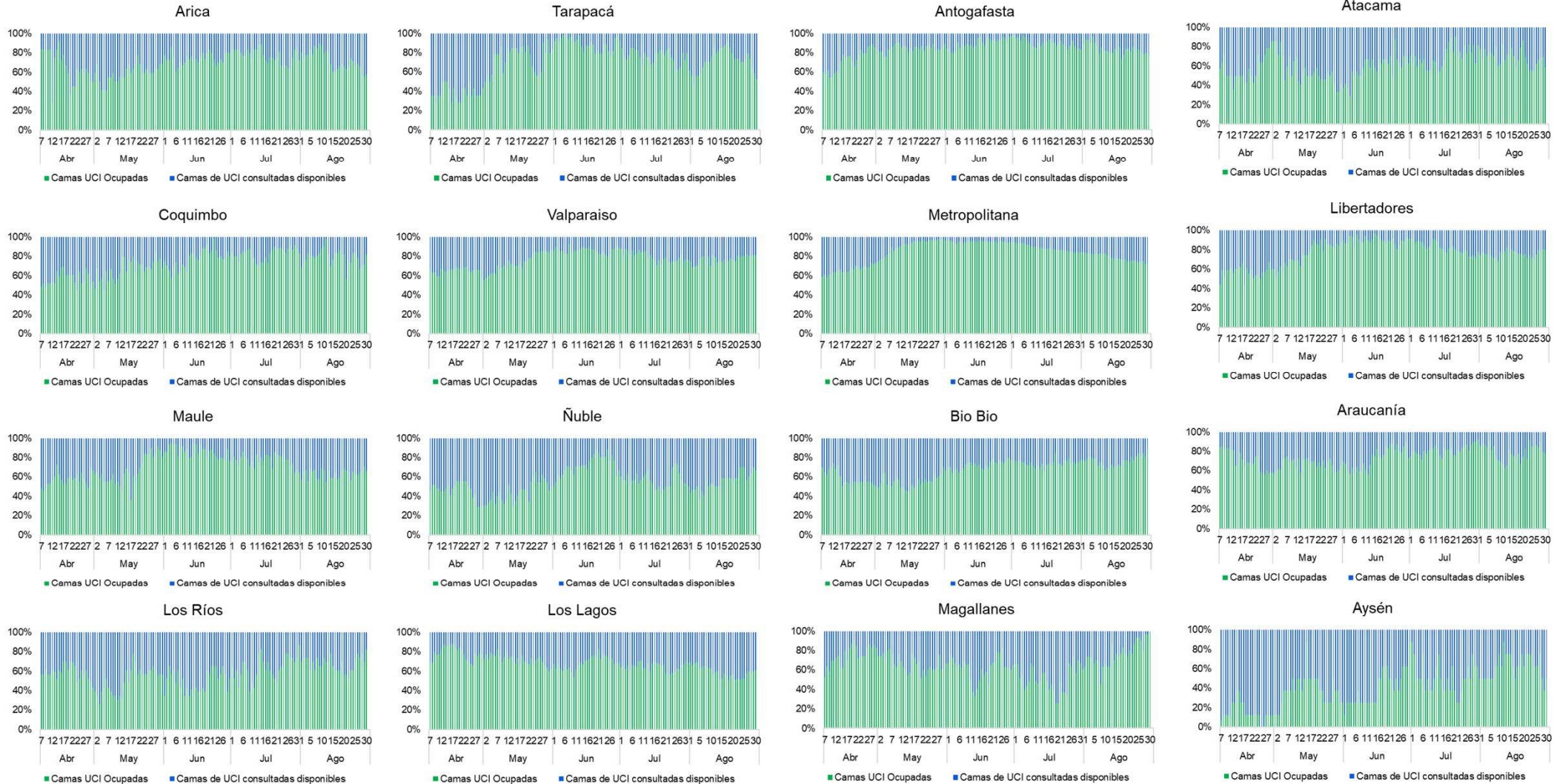


Encuesta nacional sobre ocupación de unidades críticas durante contingencia COVID19

Para más información sobre COVID-19 y otros temas, escanee este código QR.



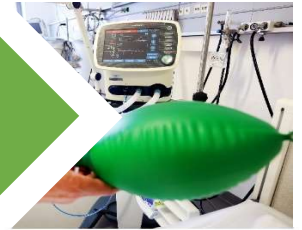
Ocupación histórica de camas UCI a nivel regional (servicio público, privado y FFAA)



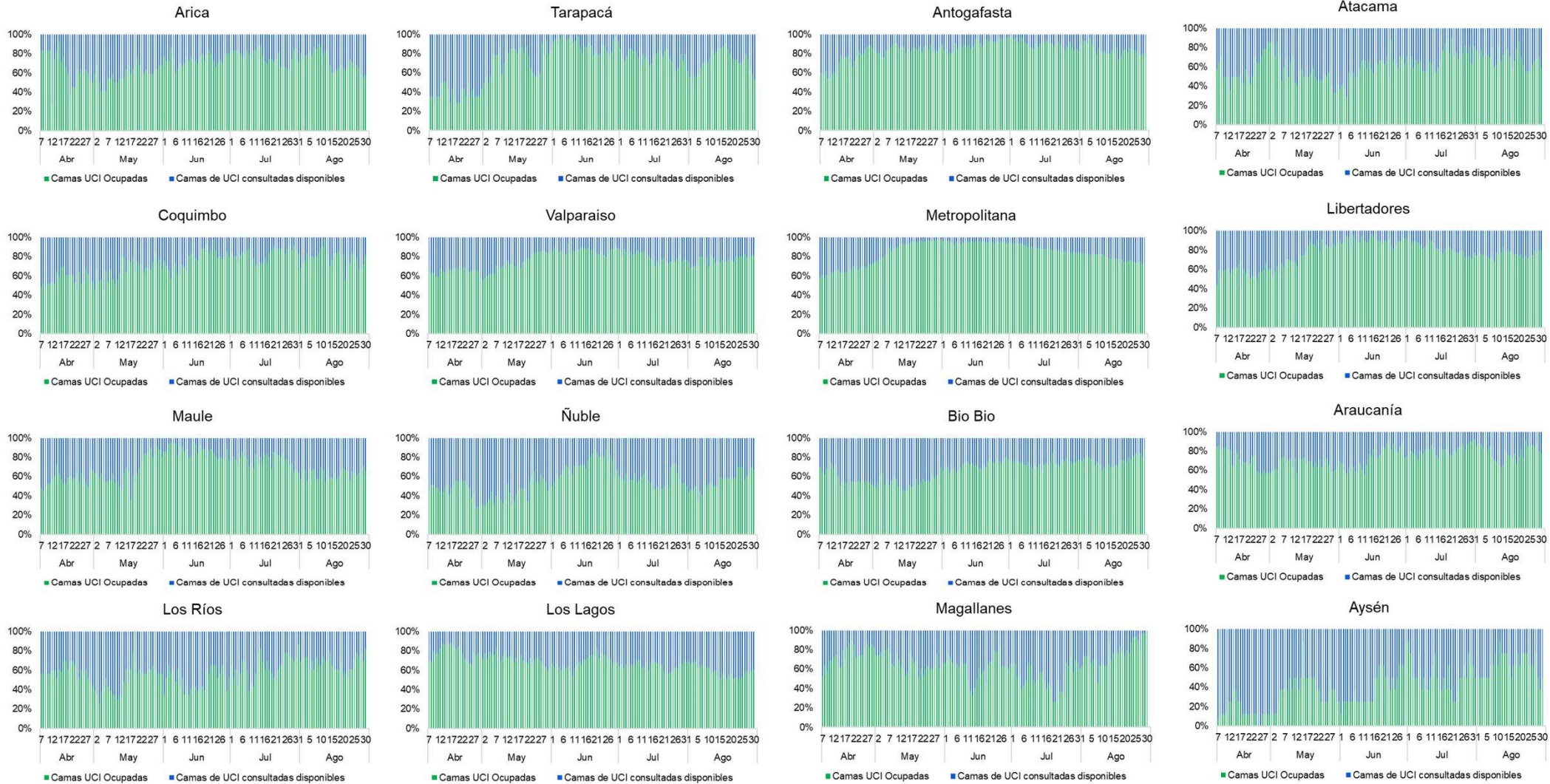


Encuesta nacional sobre ocupación de unidades críticas durante contingencia COVID19

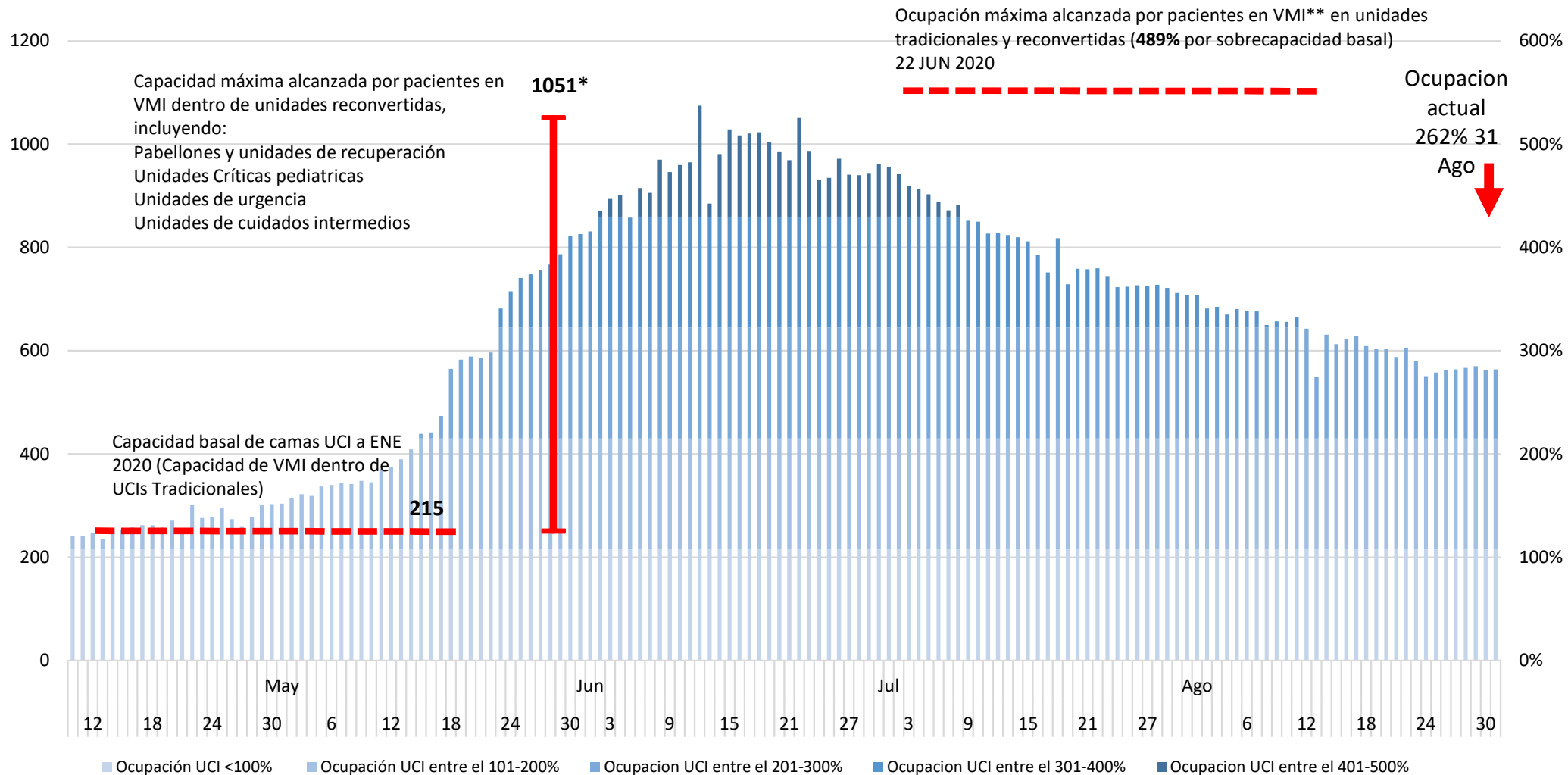
Para más información sobre COVID-19 y otros temas, escanee este código QR.



Ocupación histórica de camas UCI a nivel regional (servicio público, privado y FFAA)



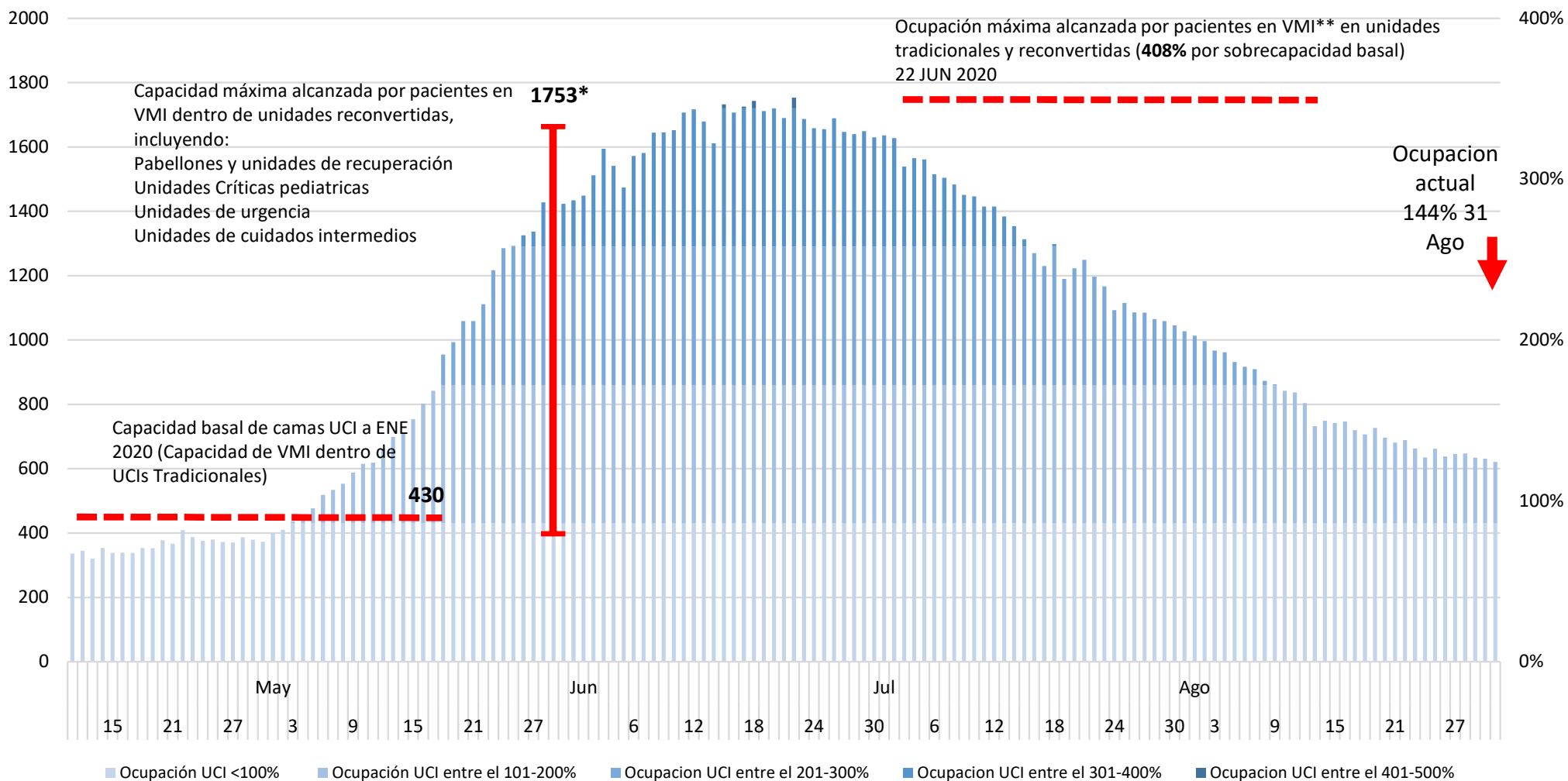
Pacientes en UCI y sobreocupación de camas UCI durante pandemia en la RM (Público)



SOCIEDAD CHILENA
**MEDICINA DE
 URGENCIA**

Fuente: Encuesta SOCHIMI-UFT-SOCHIMU-SOCHIPE-SACH
 Grafico: Daniel Agüero

Pacientes COVID-19 en ventilación mecánica invasiva y sobreocupación de camas UCI durante pandemia en la RM (Público y privado)



SOCIEDAD CHILENA
**MEDICINA DE
 URGENCIA**

Fuente: Encuesta SOCHIMI-UFT-SOCHIMU-SOCHIPE-SACH
 Grafico: Daniel Agüero



**SOCIEDAD CHILENA
MEDICINA DE
URGENCIA**

Informe conjunto sobre ocupación de unidades críticas durante contingencia COVID19



SOCIEDAD DE ANESTESIOLOGÍA DE CHILE / REGION METROPOLITANA	31.08.2020
CENTROS QUE RESPONDEN / CONSULTADOS	42/42 (100%)
MAQUINAS ANESTESIA TOTALES	468 (100%)
MAQUINAS ANESTESIA DISPONIBLES PARA PACIENTES CRITICOS	139 (29,7%)
PACIENTES EN VMI TOTALES	0 (0,0%)
PACIENTES COVID + EN VMI	0
PACIENTES SOSPECHA COVID EN VMI	0
PACIENTES EN VMI / PRONO	0
PACIENTES COVID + FALLECIDOS ÚLTIMAS 24 HORAS	0

SOCIEDAD CHILENA MEDICINA URGENCIA / REGION METROPOLITANA	31.08.2020
CENTROS QUE RESPONDEN / CONSULTADOS	28/36 (77,8%)
CONSULTAS TOTALES ÚLTIMAS 24 HORAS	2572 (100%)
CONSULTAS POR SOSPECHA DE COVID ÚLTIMAS 24 HORAS	434 (16,9%)
VENTILADORES MECANICOS INVASIVOS DISPONIBLES EN URGENCIAS	98 (100%)
PACIENTES EN VMI TOTALES	4 (4,1%)
PACIENTES COVID + o SOSPECHA EN VMI	2
PACIENTES EN PRONO (VMI - VIGILES)	7
PACIENTES COVID + FALLECIDOS ÚLTIMAS 24 HORAS	2
PACIENTES COVID SOSPECHA FALLECIDOS ÚLTIMAS 24 HORAS	0

RAMA INTENSIVO PEDIÁTRICO - SOCHIPE / NACIONAL (día anterior)	31.08.2020
CENTROS QUE RESPONDEN / CONSULTADOS	59/61 (96,7%)
PACIENTES ADULTOS EN VMI TOTALES	5
PACIENTES ADULTOS COVID + EN VMI	4
PACIENTES COVID + FALLECIDOS ÚLTIMAS 24 HORAS	0

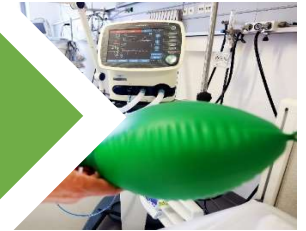
a) Fallecidos COVID+ de acuerdo a lo reportado por los centros encuestados

b) Fallecidos con SOSPECHA de COVID de acuerdo a lo reportado por los centros encuestados

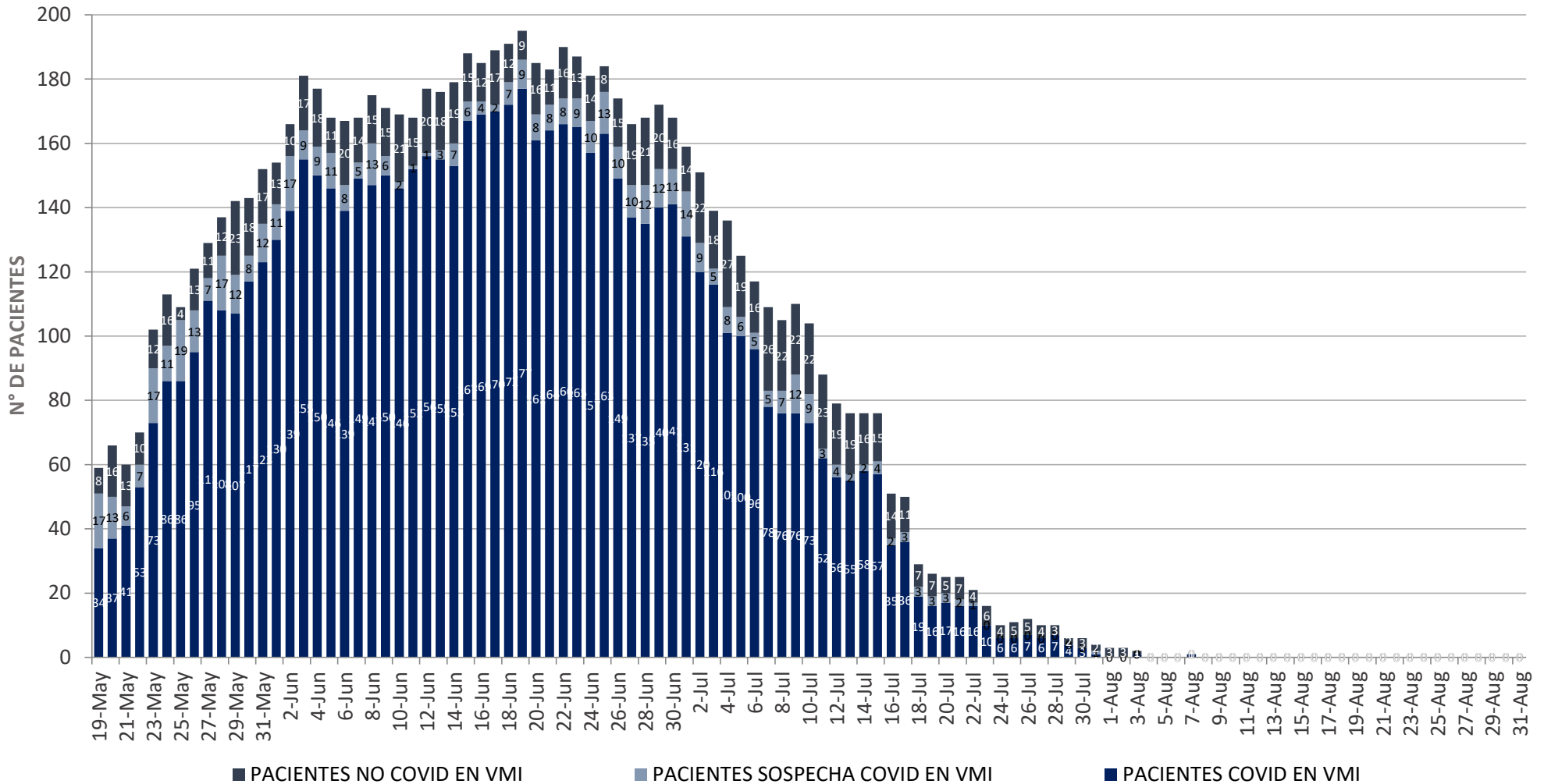


**SOCIEDAD CHILENA
MEDICINA DE
URGENCIA**

**Informe conjunto sobre
ocupación de unidades
críticas durante
contingencia COVID19**



OCUPACIÓN MAQUINAS ANESTESIA EN RM (20/05 al 31/08)



* Encuesta realizada a 42 centros en conjunto por Sociedad de Anestesiología de Chile (SACH) y Escuela de Medicina - Universidad Finis Terrae

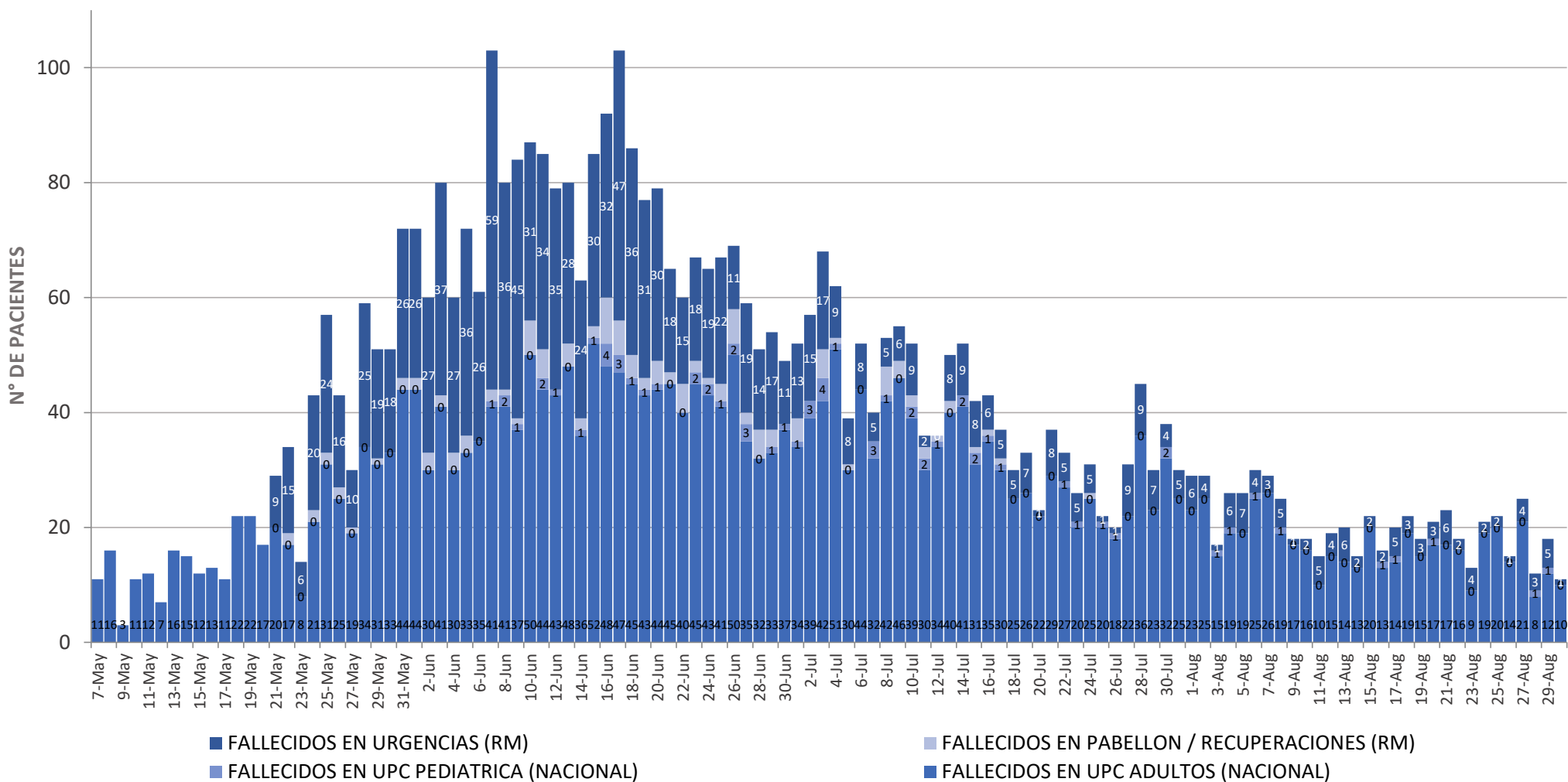


SOCIEDAD CHILENA
**MEDICINA DE
URGENCIA**

Informe conjunto sobre
ocupación de unidades
críticas durante
contingencia COVID19



FALLECIDOS COVID EN RECINTOS HOSPITALARIOS (16/04 al 30/08)

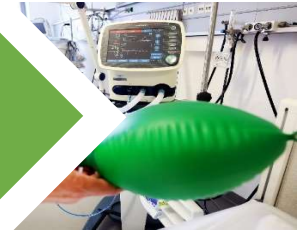


* Encuesta realizada en conjunto por SOCHIMI - SACH - SOCHIMU - SOCHIPE y Escuela de Medicina - Universidad Finis Terrae

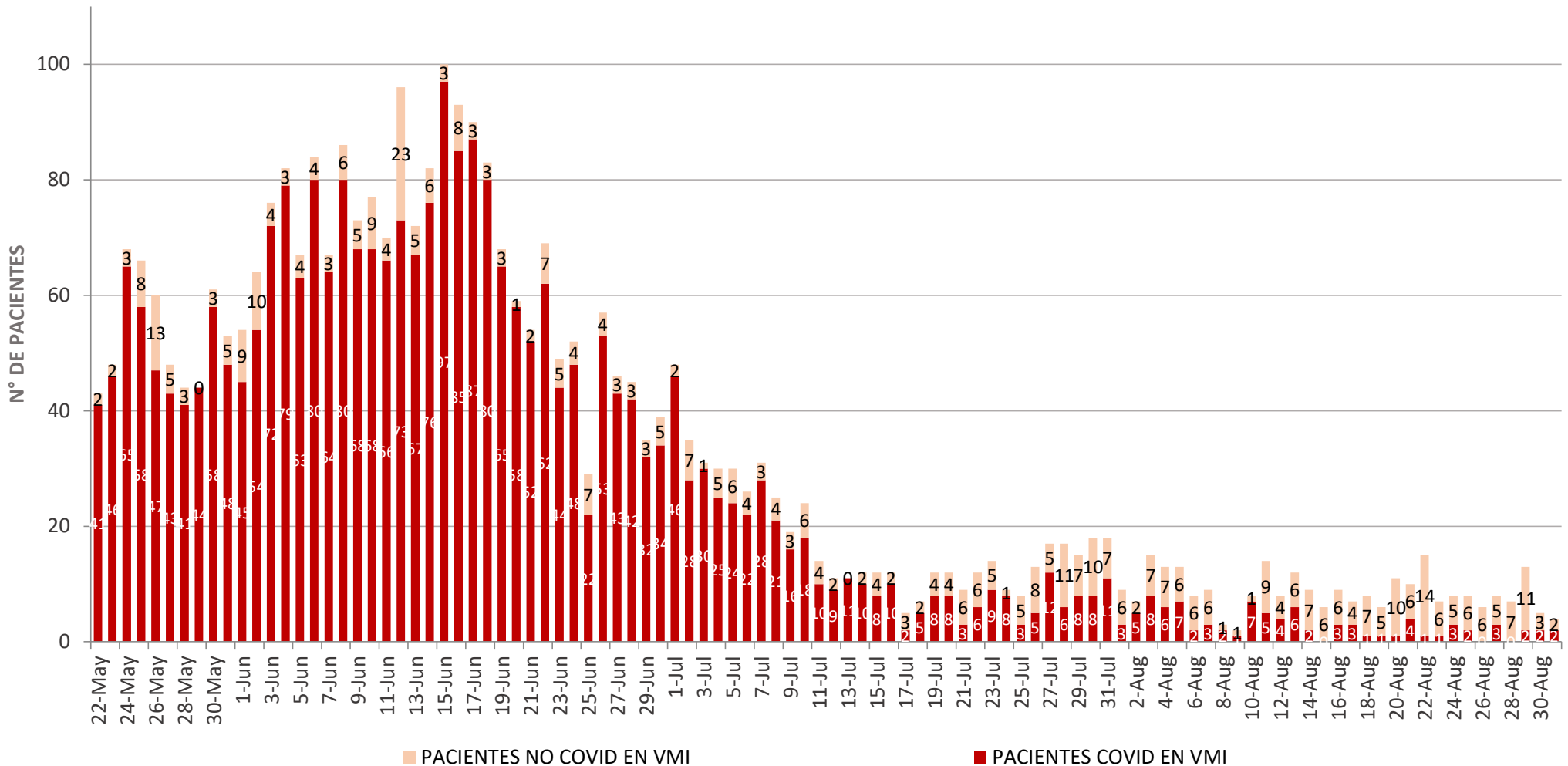


**SOCIEDAD CHILENA
MEDICINA DE
URGENCIA**

Informe conjunto sobre ocupación de unidades críticas durante contingencia COVID19



OCUPACIÓN DE VMI EN URGENCIAS EN RM (22/05 al 31/08)



* Encuesta realizada en conjunto por SOCHIMU y Escuela de Medicina - Universidad Finis Terrae



Encuesta nacional sobre ocupación de unidades críticas durante contingencia COVID19

Para más información sobre COVID-19 y otros temas, escanee este código QR.



Ocupación de VMI en HOSPITALES PÚBLICOS de la REGIÓN METROPOLITANA (31/08/2020)

SERVICIO DE SALUD METROPOLITANOS	Número de ventiladores mecánicos invasivos (VMI)	Pacientes en VMI totales	% OCUPACION VMI	Pacientes en VMI COVID-19 confirmados	Pacientes en VMI COVID-19 NO confirmados (sospechoso)	% COVID en VMI
CENTRAL	171	60	35,1%	39	4	25,1%
NORTE	34	23	67,6%	22	0	64,7%
OCCIDENTE	205	110	53,7%	78	1	38,5%
ORIENTE	101	51	50,5%	32	0	31,7%
SUR	110	71	64,5%	51	0	46,4%
SUR ORIENTE	130	67	51,5%	50	2	40,0%
TOTAL PUBLICO METROPOLITANO	751	382	50,9%	272	7	37,2%

EVOLUCIÓN de Ocupación de VMI en HOSPITALES PÚBLICOS de la REGIÓN METROPOLITANA (31/08/2020)

SERVICIO DE SALUD METROPOLITANOS	% OCUPACIÓN	20.08.20	21.08.20	22.08.20	23.08.20	24.08.20	25.08.20	26.08.20	27.08.20	28.08.20	29.08.20	30.08.20	31.08.20	TEND
CENTRAL	% Ocupación VMI	39,2%	39,8%	38,6%	40,4%	35,7%	43,3%	34,5%	37,4%	34,5%	37,4%	38,6%	35,1%	↓
	% COVID en VMI	28,1%	32,2%	28,1%	28,1%	26,9%	26,9%	25,1%	21,1%	26,3%	26,3%	25,7%	25,1%	↓
NORTE	% Ocupación VMI	85,3%	67,6%	73,5%	76,5%	73,5%	67,6%	67,6%	67,6%	76,5%	76,5%	70,6%	67,6%	↓
	% COVID en VMI	73,5%	67,6%	73,5%	70,6%	70,6%	64,7%	61,8%	58,8%	67,6%	73,5%	67,6%	64,7%	↓
OCCIDENTE	% Ocupación VMI	60,4%	58,9%	58,4%	54,1%	53,0%	51,4%	53,5%	52,2%	51,7%	51,2%	50,7%	53,7%	↑
	% COVID en VMI	43,3%	40,5%	42,2%	38,4%	35,7%	35,1%	36,8%	33,7%	34,6%	36,1%	36,1%	38,5%	↑
ORIENTE	% Ocupación VMI	48,5%	50,5%	52,5%	45,5%	45,5%	48,5%	47,5%	42,6%	40,6%	43,6%	48,5%	50,5%	↑
	% COVID en VMI	29,7%	33,7%	35,6%	29,7%	31,7%	30,7%	29,7%	26,7%	26,7%	27,7%	27,7%	31,7%	↑
SUR	% Ocupación VMI	78,2%	68,2%	68,2%	68,2%	64,5%	63,6%	63,6%	64,5%	65,5%	64,5%	63,6%	64,5%	↑
	% COVID en VMI	45,5%	42,7%	41,8%	40,9%	45,5%	44,5%	43,6%	45,5%	47,3%	45,5%	45,5%	46,4%	↑
SUR ORIENTE	% Ocupación VMI	61,5%	64,6%	60,8%	63,8%	57,7%	60,8%	63,1%	58,5%	56,9%	56,2%	56,2%	51,5%	↓
	% COVID en VMI	49,2%	51,5%	48,5%	50,0%	43,8%	46,2%	44,6%	43,8%	43,8%	40,8%	41,5%	40,0%	↓
TOTAL H. PUBLICOS METROPOLITANOS	% Ocupación VMI	57,8%	56,1%	55,5%	54,6%	51,4%	53,4%	52,1%	51,1%	50,3%	51,0%	51,4%	50,9%	↓
	% COVID en VMI	40,7%	41,2%	40,5%	38,7%	37,6%	37,3%	36,7%	34,5%	36,6%	36,6%	36,4%	37,2%	↑