



# Encuesta nacional sobre ocupación de unidades críticas durante contingencia COVID19

Para más información sobre COVID-19 y otros temas, escanee este código QR.



**29 Mayo**

Camas intensivo ocupadas

**87%** →

Camas intermedio ocupadas

**83%** ↑

Ventiladores ocupados

**77%** →

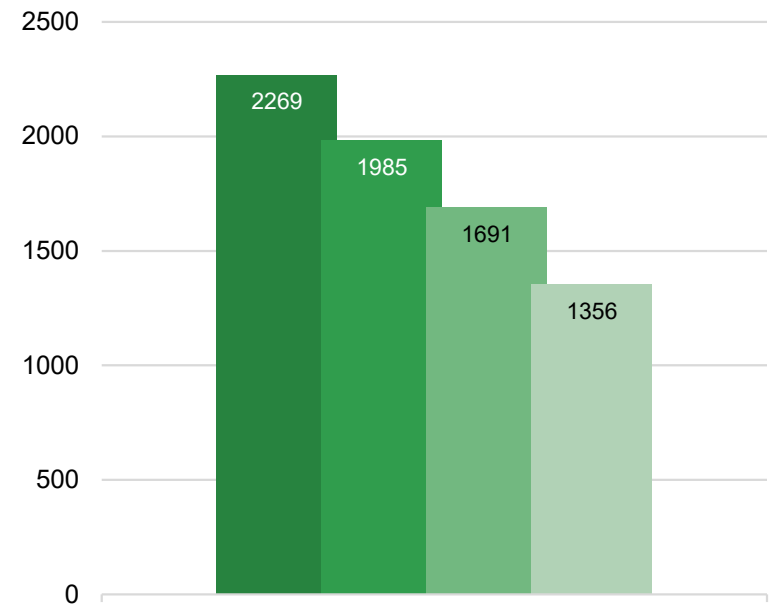
Pacientes COVID19 ventilados

**1356** ↑



Centros consultados		123
Centros que responden encuesta		123 (100%)
Camas totales intensivo		2269
Camas totales intermedio		1821
Ventiladores mecánicos invasivos disponibles		2197
Pacientes hospitalizados en cuidados intensivos	↑	1985
Pacientes hospitalizados en cuidados intermedios	↑	1504
Pacientes en ventilación mecánica invasiva	↑	1691
Ocupación de unidades de cuidados intensivos	→	87%
Ocupación de unidades de intermedios	↑	83%
Ocupación de ventiladores mecánicos disponibles	→	77%
Pacientes COVID19 confirmados hospitalizados en UPC	↑	2214
Pacientes COVID19 Confirmados en ventilación mecánica	↑	1356
Pacientes en espera de confirmación en ventilación mecánica	↓	84
Pacientes COVID 19 y sospecha en ventilación mecánica	↑	1440

## Ocupación de camas UCI durante campaña COVID-19 a nivel nacional.

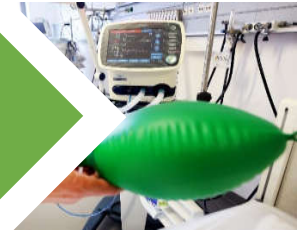


- Camas de UCI consultadas disponibles
- Camas de UCI ocupadas
- Pacientes en Ventilación Mecánica
- Pacientes COVID 19 en Ventilación Mecánica Invasiva

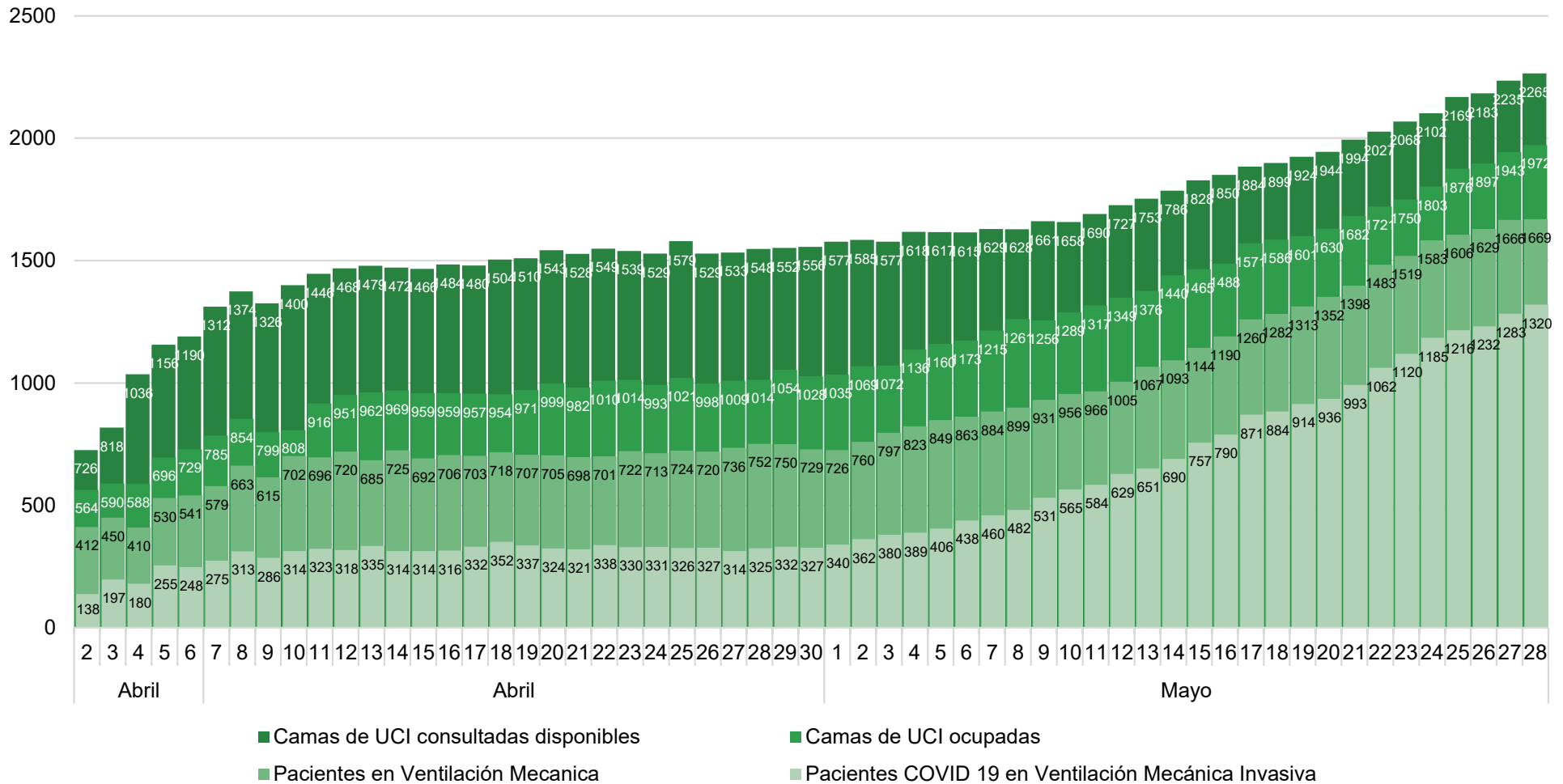


# Encuesta nacional sobre ocupación de unidades críticas durante contingencia COVID19

Para más información sobre COVID-19 y otros temas, escanee este código QR.

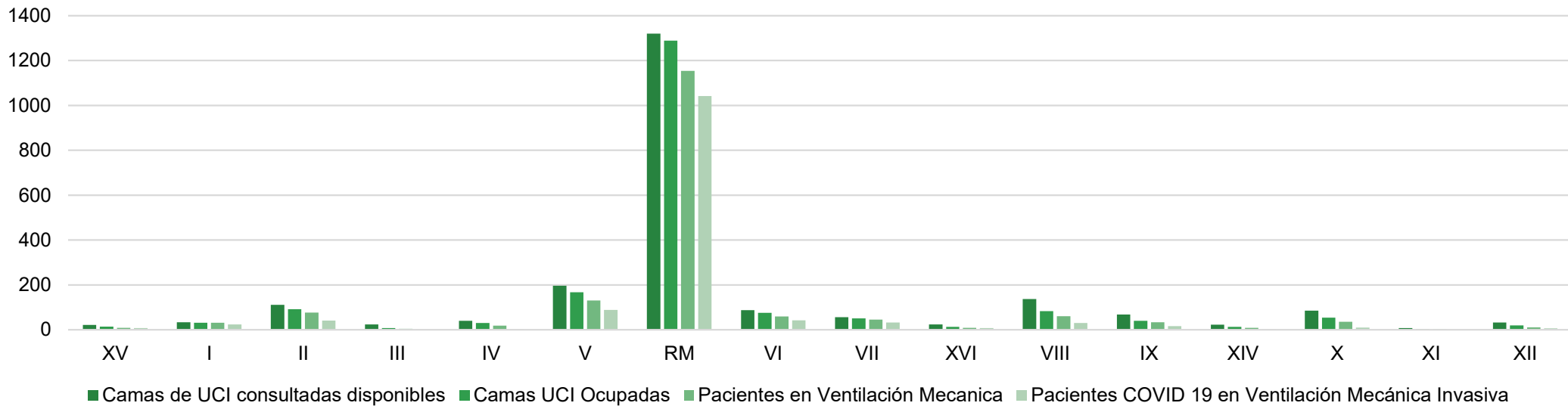


## Ocupación de camas UCI durante campaña COVID-19 a nivel nacional.

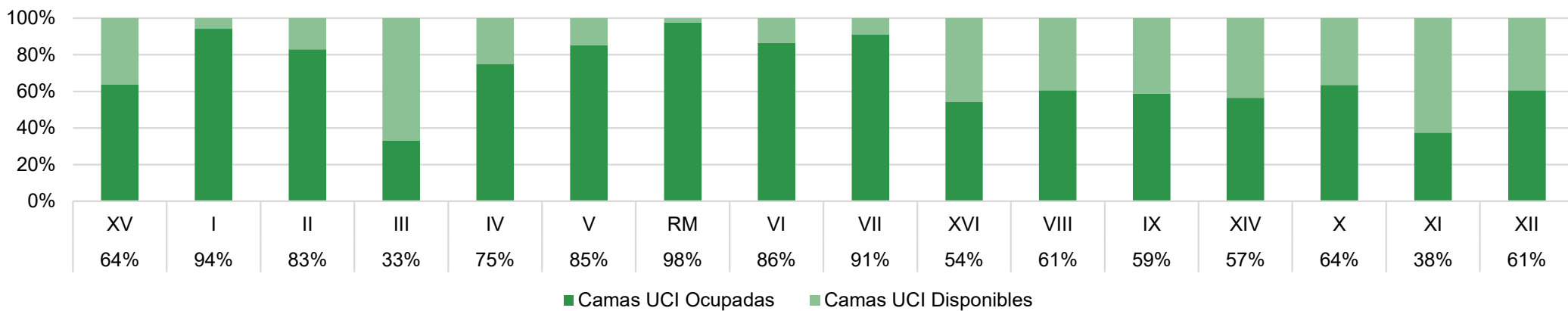




## Distribución regional en la ocupación de camas críticas durante campaña COVID-19



## Distribución Camas por Región



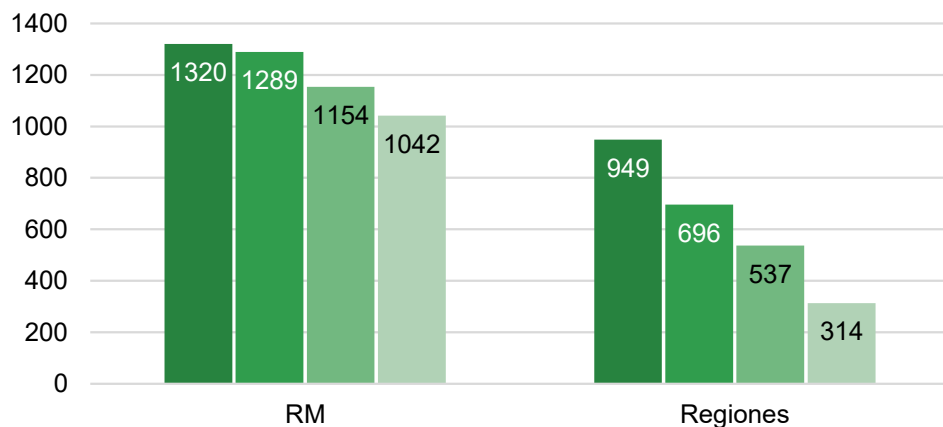


# Encuesta nacional sobre ocupación de unidades críticas durante contingencia COVID19

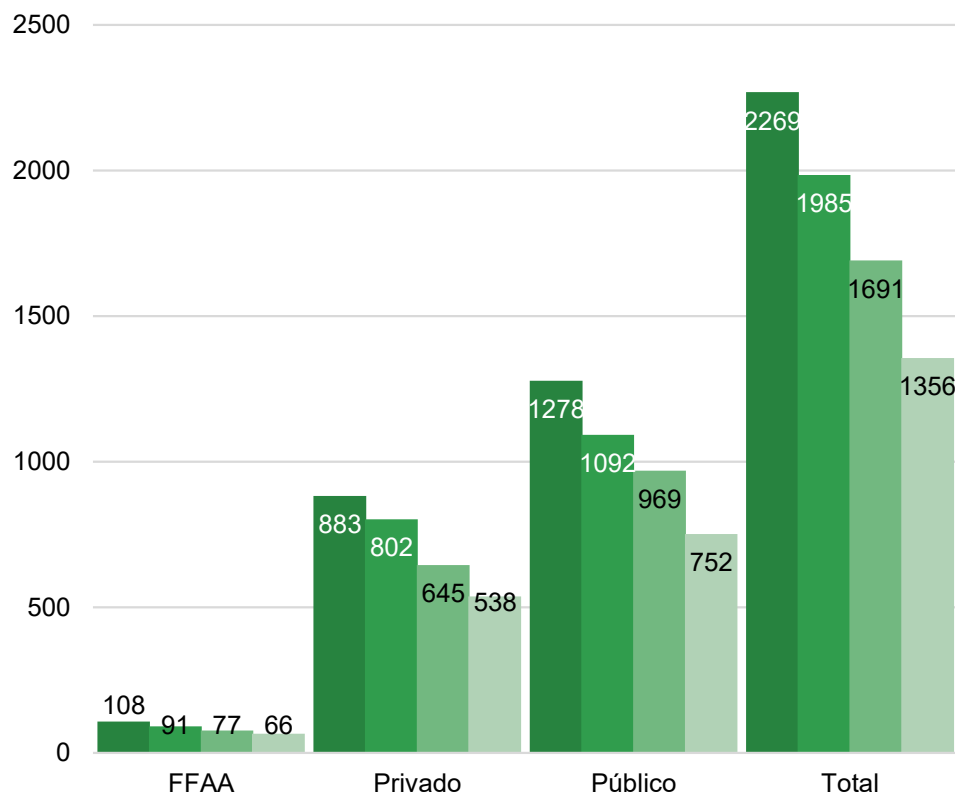
Para más información sobre COVID-19 y otros temas, escanee este código QR.



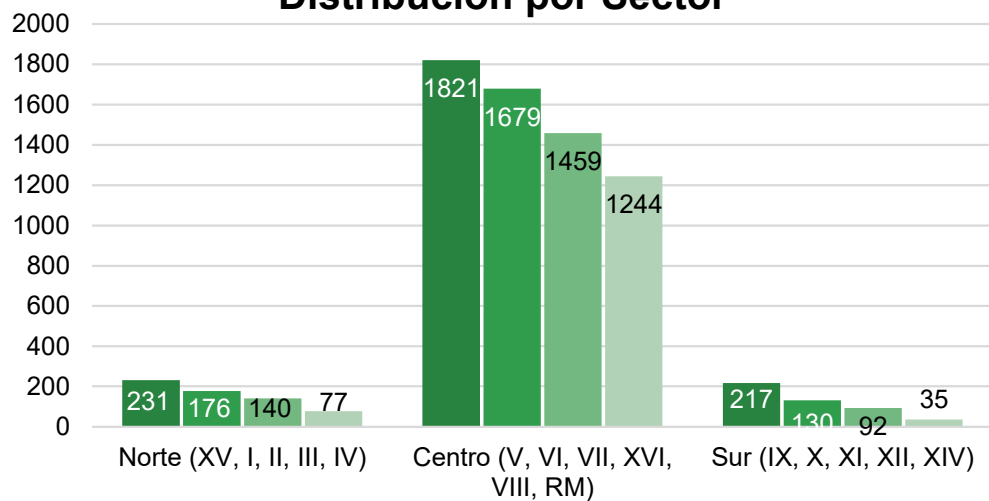
## Ocupación de camas UCI en RM y en regiones durante la campaña COVID-19



## Ocupación de camas UCI en centros públicos, privados y FFAA durante la campaña COVID 19



## Distribución por Sector

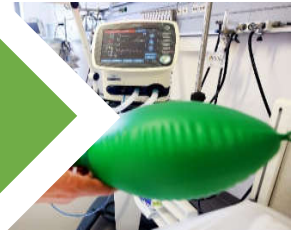


- Camas de UCI consultadas disponibles
- Camas de UCI ocupadas
- Pacientes en Ventilación Mecánica
- Pacientes COVID 19 en Ventilación Mecánica Invasiva

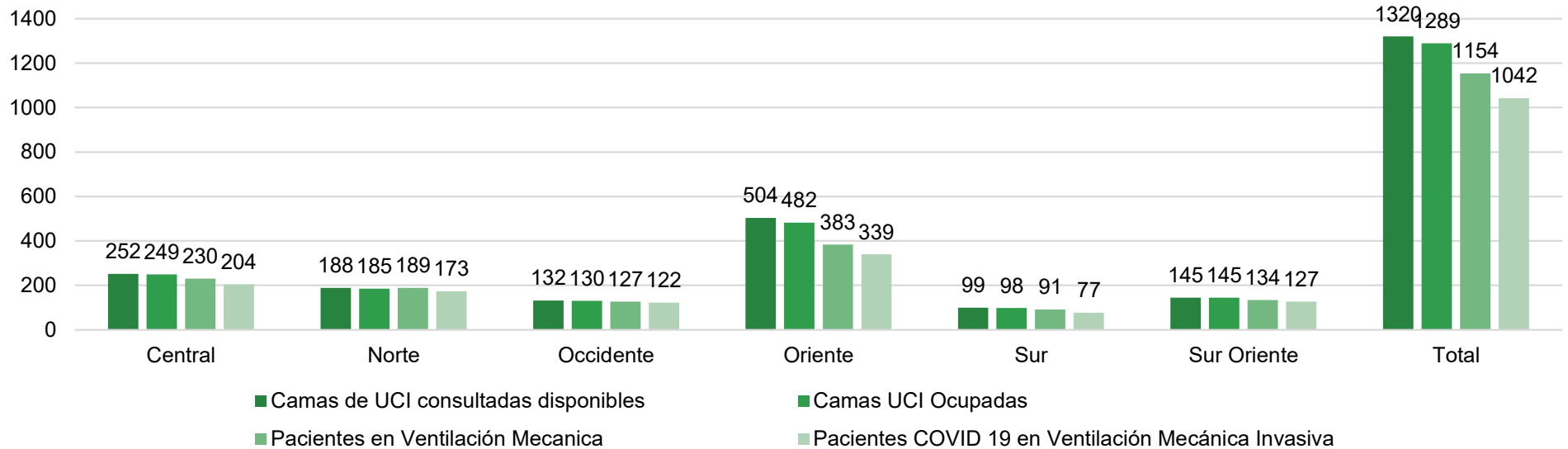


# Encuesta nacional sobre ocupación de unidades críticas durante contingencia COVID19

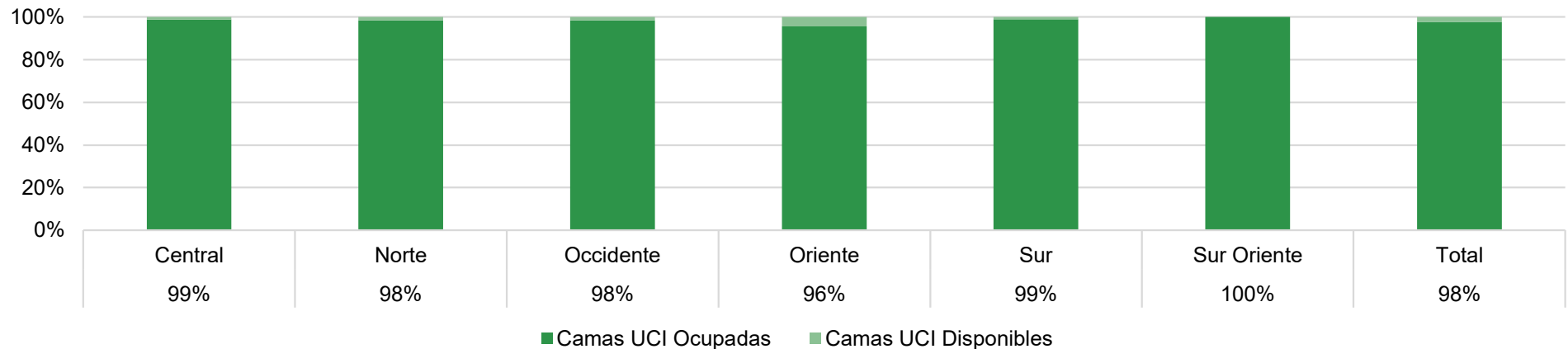
Para más información sobre COVID-19 y otros temas, escanee este código QR.



## Distribución REGION METROPOLITANA en la ocupación de camas críticas durante la campaña COVID 19 en REGION METROPOLITANA



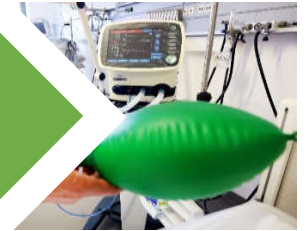
## Distribución Camas en REGION METROPOLITANA





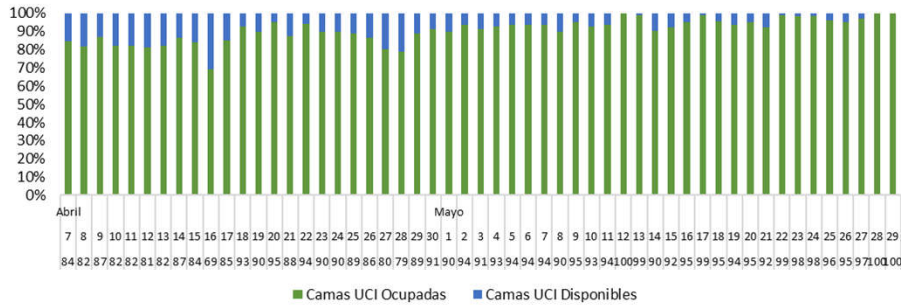
# Encuesta nacional sobre ocupación de unidades críticas durante contingencia COVID19

Para más información sobre COVID-19 y otros temas, escanee este código QR.

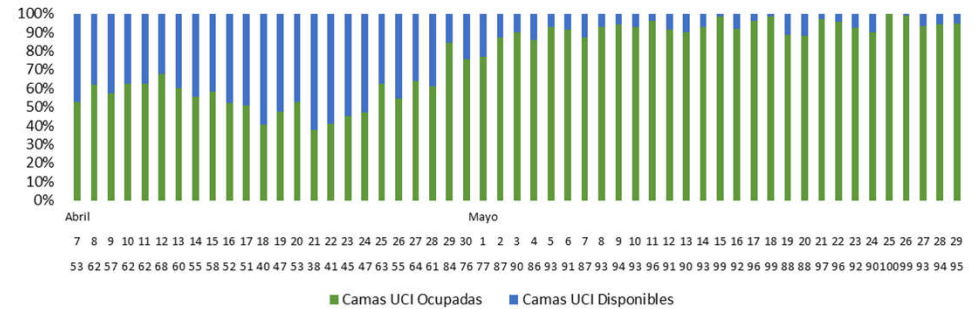


## Ocupación histórica en servicios de Salud en REGION METROPOLITANA (Públicos)

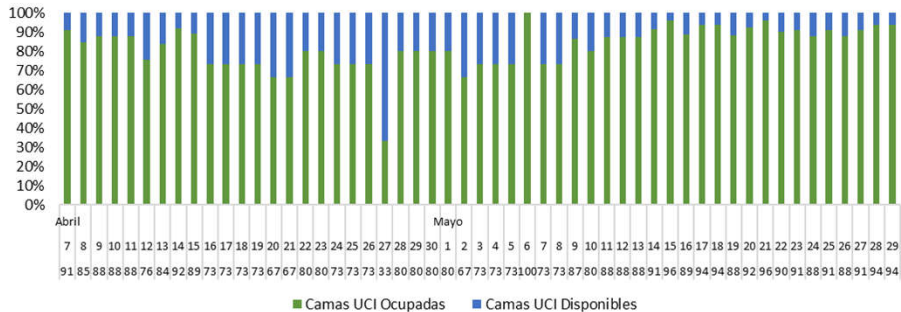
### SS METROPOLITANO CENTRAL



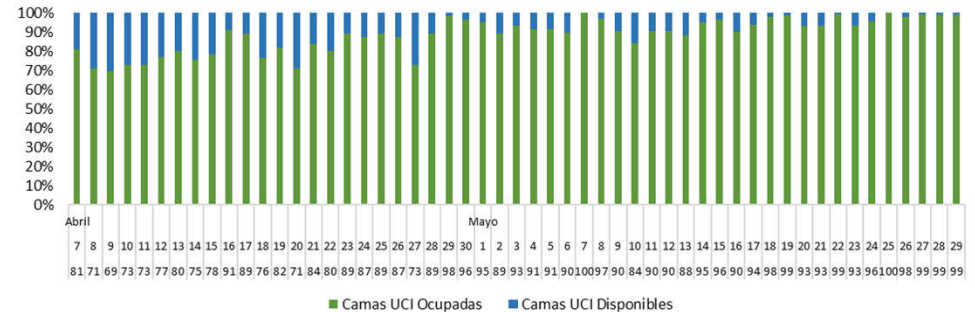
### SS METROPOLITANO ORIENTE



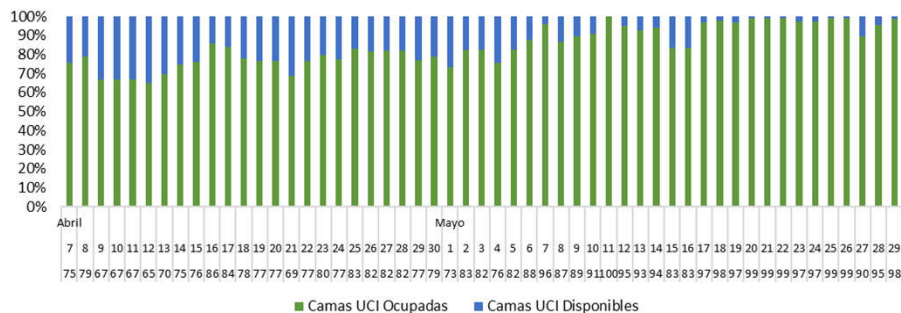
### SS METROPOLITANO NORTE



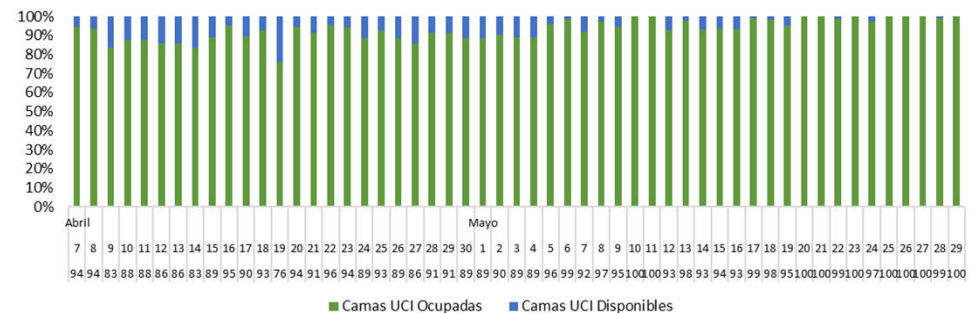
### SS METROPOLITANO SUR



### SS METROPOLITANO OCCIDENTE



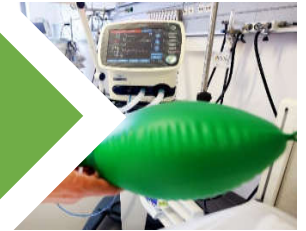
### SS METROPOLITANO SUR ORIENTE



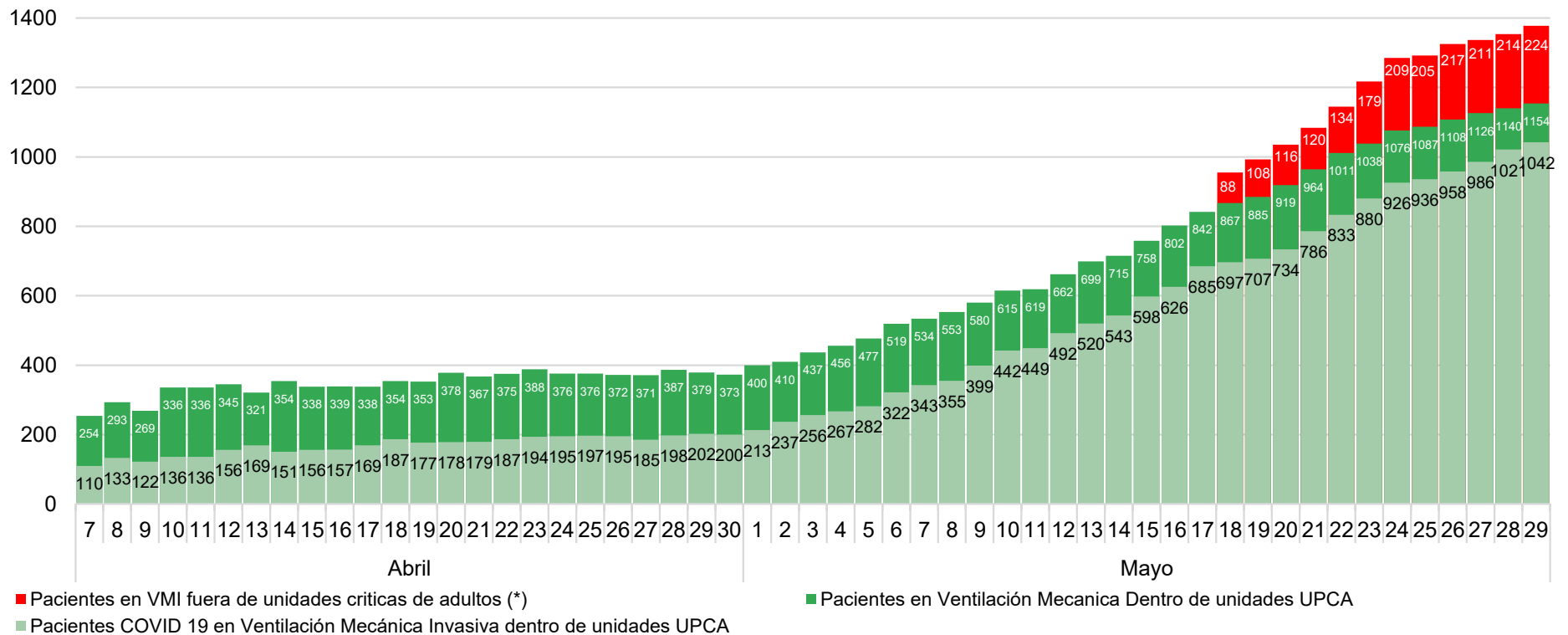


SOCIEDAD CHILENA  
**MEDICINA DE  
URGENCIA**

## Informe conjunto sobre ocupación de unidades críticas durante contingencia COVID19



### Pacientes en Ventilación mecánica durante campaña COVID19 en la Region Metropolitana



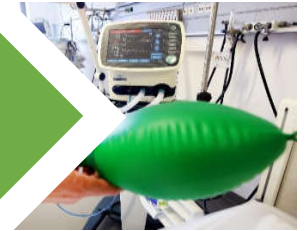
(\*) Pacientes en ventilación mecánica hospitalizados fuera de unidades de pacientes críticos de adultos, habilitadas ante el alcance de una ocupación crítica de las unidades convencionales. Estas corresponden a unidades de urgencias, pabellones y unidades pediátricas”.

RESUMEN SOCIEDADES 29.05.2020	SACH	SOCHIMU	SOCHIPE
CENTROS ENCUESTADOS	42/42 (100%)	26/37 (72,2%)	59/61 (96,7%)
PACIENTES EN VMI TOTALES	142	44	38
PACIENTES COVID EN VMI	107	30	34
PACIENTES SOSPECHA COVID VMI	12	14	NA
PACIENTES EN PRONO (VMI - VIGILES)	42	72	NA
PACIENTES FALLECIDOS	1	19	0



**SOCIEDAD CHILENA  
MEDICINA DE  
URGENCIA**

## Informe conjunto sobre ocupación de unidades críticas durante contingencia COVID19



RESUMEN SOCIEDADES 29.05.2020	SACH	SOCHIMU	SOCHIPE
<b>CENTROS ENCUESTADOS</b>	<b>42/42</b> (100%)	<b>26/37</b> (72,2%)	<b>59/61</b> (96,7%)
<b>PACIENTES EN VMI TOTALES</b>	142	44	38
<b>PACIENTES COVID EN VMI</b>	107	30	34
<b>PACIENTES SOSPECHA COVID VMI</b>	12	14	NA
<b>PACIENTES EN PRONO (VMI - VIGILES)</b>	42	72	NA
<b>PACIENTES FALLECIDOS</b>	1	19	0

RESUMEN SOCIEDADES RM / 29.05.2020	SACH
<b>CENTROS QUE RESPONDEN / CONSULTADOS</b>	<b>42/42</b> (100%)
<b>MAQUINAS ANESTESIA TOTALES</b>	514 (100%)
<b>MAQUINAS ANESTESIA PARA PAC. CRITICOS</b>	239 (46,5%)
<b>PACIENTES EN VMI TOTALES</b>	142 (59,4%)
<b>PACIENTES COVID EN VMI</b>	107
<b>PACIENTES SOSPECHA COVID EN VMI</b>	12
<b>PACIENTES EN VMI PRONO</b>	42
<b>PACIENTES FALLECIDOS</b>	1

RESUMEN SOCIEDADES RM / 28.05.2020	SOCHIMU
<b>CENTROS QUE RESPONDEN / CONSULTADOS</b>	<b>26/36</b> (72,2%)
<b>CONSULTAS TOTALES 24 HORAS</b>	3410 (100%)
<b>CONSULTAS SOSPECHA COVID 24 HORAS</b>	2338 (68,6%)
<b>VENTILADORES MECANICOS INVASIVOS</b>	128 (100%)
<b>PACIENTES EN VMI TOTALES</b>	44 (34,4%)
<b>PACIENTES COVID EN VMI</b>	30
<b>PACIENTES SOSPECHA COVID EN VMI</b>	14
<b>PACIENTES EN PRONO (VMI - VIGILES)</b>	72
<b>PACIENTES FALLECIDOS</b>	19





# Encuesta nacional sobre ocupación de unidades críticas durante contingencia COVID19

Para más información sobre COVID-19 y otros temas, escanee este código QR.



## Ocupación de VMI en HOSPITALES PÚBLICOS de la REGIÓN METROPOLITANA (29/05/2020)

SERVICIO DE SALUD METROPOLITANOS (29/05/2020)	Número de ventiladores mecánicos invasivos (VMI)	Pacientes en VMI totales	% OCUPACION VMI	Pacientes en VMI COVID-19 confirmados	Pacientes en VMI COVID-19 NO confirmados (sospechoso)	% COVID en VMI
CENTRAL	128	125	97,7%	117	6	96,1%
NORTE	34	29	85,3%	24	0	70,6%
OCCIDENTE	130	127	97,7%	122	0	93,8%
ORIENTE	101	85	84,2%	82	0	81,2%
SUR	88	84	95,5%	73	2	85,2%
SUR ORIENTE	101	94	93,1%	91	0	90,1%
<b>TOTAL PUBLICO METROPOLITANO</b>	<b>582</b>	<b>544</b>	<b>93,5%</b>	<b>509</b>	<b>8</b>	<b>88,8%</b>

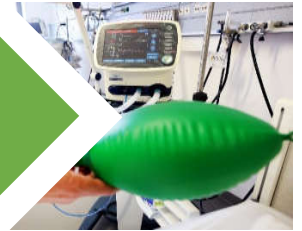
## EVOLUCIÓN de Ocupación de VMI en HOSPITALES PÚBLICOS de la REGIÓN METROPOLITANA (29/05/2020)

SERVICIO DE SALUD METROPOLITANOS	% OCUPACIÓN	18.05.20	19.05.20	20.05.20	21.05.20	22.05.20	23.05.20	24.05.20	25.05.20	26.05.20	27.05.20	28.05.20	29.05.20	TEND
CENTRAL	% Ocupación VMI	93,0%	89,7%	94,5%	91,0%	95,1%	95,9%	96,8%	96,0%	95,2%	94,7%	96,9%	97,7%	↑
	% COVID en VMI	88,6%	88,0%	90,9%	89,3%	91,8%	92,6%	90,3%	89,5%	88,9%	91,6%	93,9%	96,1%	↑
NORTE	% Ocupación VMI	90,3%	81,5%	88,9%	88,0%	87,1%	79,4%	87,9%	79,4%	76,5%	82,4%	76,5%	85,3%	↑
	% COVID en VMI	74,2%	74,1%	85,2%	84,0%	83,9%	79,4%	87,9%	82,4%	73,5%	82,4%	73,5%	70,6%	↓
OCCIDENTE	% Ocupación VMI	90,4%	91,1%	93,9%	97,2%	98,1%	100,0%	94,1%	93,1%	94,6%	86,0%	92,4%	97,7%	↑
	% COVID en VMI	81,9%	80,0%	81,6%	86,8%	89,5%	86,7%	87,4%	87,7%	89,2%	83,8%	88,5%	93,8%	↑
ORIENTE	% Ocupación VMI	69,9%	70,1%	73,9%	81,5%	89,9%	87,5%	89,6%	89,6%	84,9%	84,9%	81,2%	84,2%	↑
	% COVID en VMI	68,7%	65,5%	67,0%	71,7%	76,8%	79,8%	77,4%	83,0%	74,5%	79,2%	78,2%	81,2%	↑
SUR	% Ocupación VMI	90,7%	94,9%	91,7%	92,8%	94,3%	95,1%	91,0%	100,0%	93,2%	94,3%	94,3%	95,5%	↑
	% COVID en VMI	72,0%	74,4%	71,4%	74,7%	71,3%	85,4%	79,8%	85,1%	79,5%	85,2%	83,0%	85,2%	↑
SUR ORIENTE	% Ocupación VMI	93,7%	87,9%	93,4%	89,2%	87,1%	87,4%	85,1%	89,7%	87,6%	91,1%	89,2%	93,1%	↑
	% COVID en VMI	79,3%	83,2%	93,4%	89,2%	87,1%	86,3%	85,1%	89,7%	87,6%	85,1%	86,3%	90,1%	↑
TOTAL H. PUBLICOS METROPOLITANOS	% Ocupación VMI	<b>88,4%</b>	<b>86,6%</b>	<b>89,8%</b>	<b>90,4%</b>	<b>92,7%</b>	<b>92,5%</b>	<b>91,5%</b>	<b>92,7%</b>	<b>90,5%</b>	<b>89,6%</b>	<b>90,3%</b>	<b>93,5%</b>	↑
	% COVID en VMI	<b>78,7%</b>	<b>78,9%</b>	<b>81,7%</b>	<b>83,1%</b>	<b>84,0%</b>	<b>86,0%</b>	<b>84,6%</b>	<b>86,9%</b>	<b>83,8%</b>	<b>85,1%</b>	<b>85,9%</b>	<b>88,8%</b>	↑

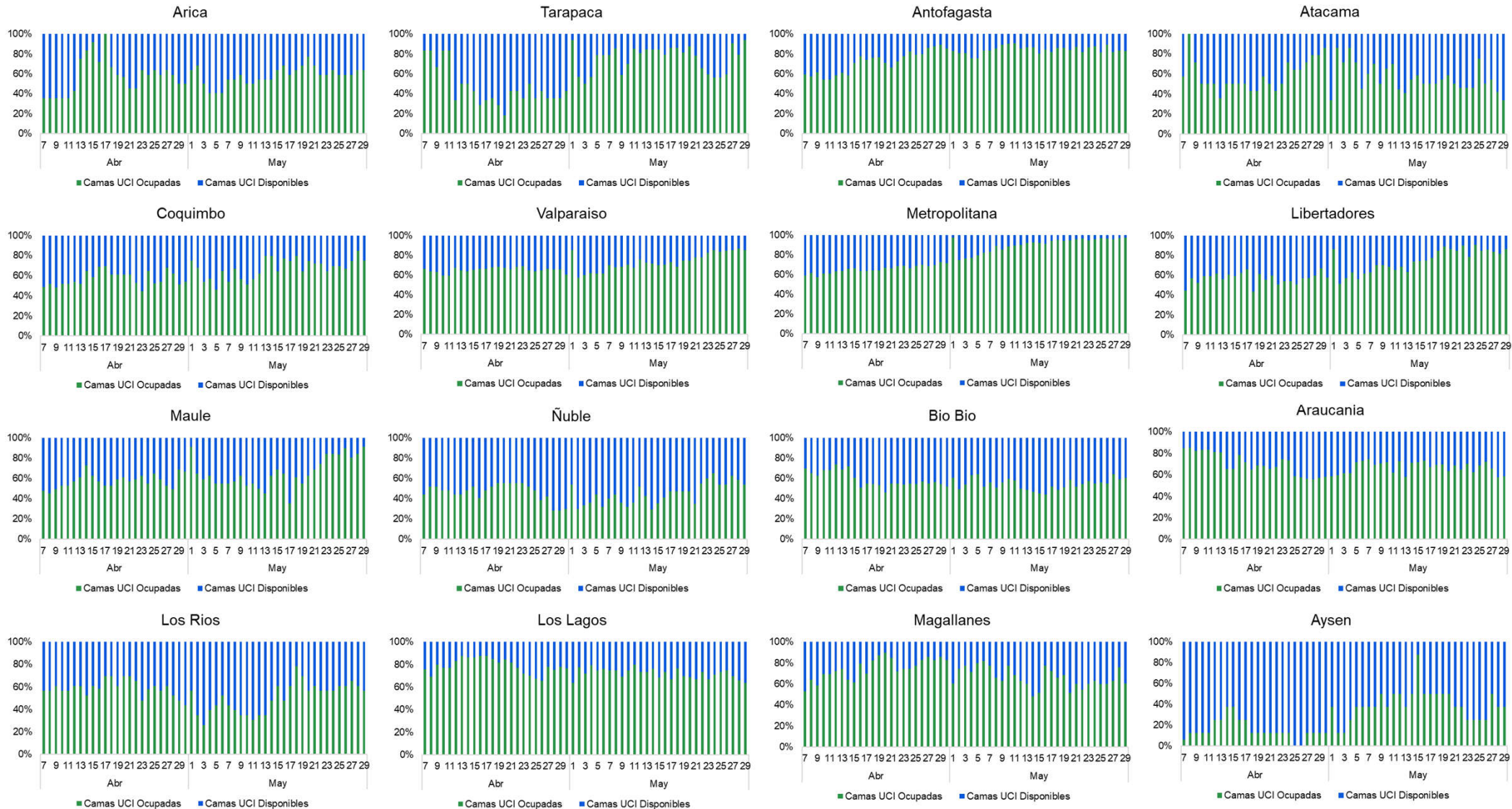


# Encuesta nacional sobre ocupación de unidades críticas durante contingencia COVID19

Para más información sobre COVID-19 y otros temas, escanee este código QR.



## Ocupación histórica de camas UCI a nivel regional (público, privado y FFAA)



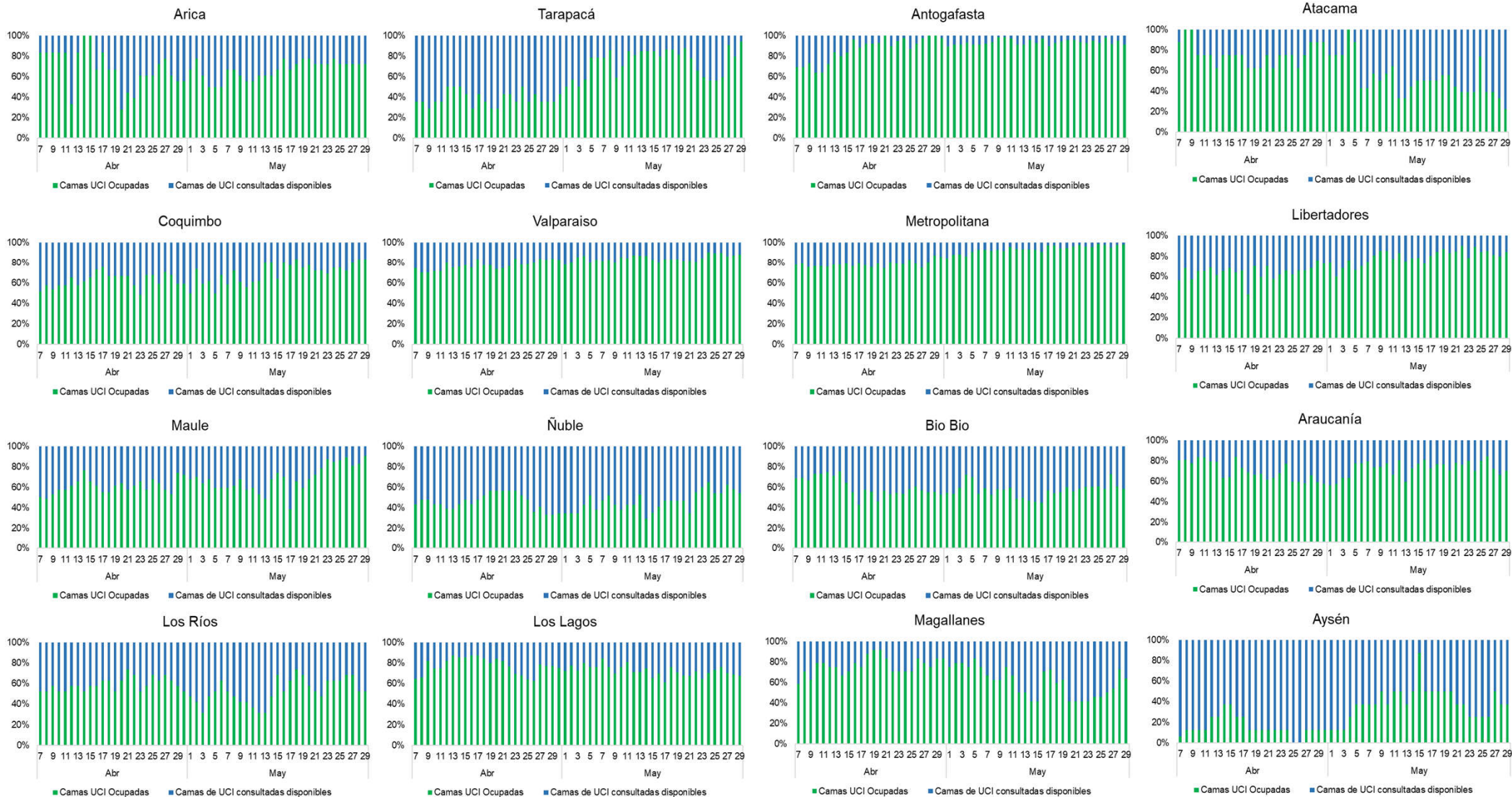


# Encuesta nacional sobre ocupación de unidades críticas durante contingencia COVID19

Para más información sobre COVID-19 y otros temas, escanee este código QR.



## Ocupación histórica de camas UCI a nivel regional (servicio público)





## Encuesta nacional sobre ocupación de unidades críticas durante contingencia COVID19

Para más información sobre COVID-19 y otros temas, escanee este código QR.



Región	XV	I	II	III	IV	V	RM	VI	VII	XVI	VIII	IX	XIV	X	XI	XII	Total
<b>Pacientes COVID en ECMO</b>	0	0	0	0	0	0	9	0	0	0	0	0	0	0	0	0	<b>9</b>
<b>Pacientes COVID en PRONO</b>	6	11	6	0	3	23	336	9	12	3	11	7	2	2	0	0	<b>431</b>
<b>Pacientes COVID INTUBADOS últimas 24 hrs</b>	0	2	2	0	1	6	49	1	3	0	0	0	0	0	1	0	<b>65</b>
<b>Pacientes COVID EXTUBADOS (24HRS)</b>	0	0	1	0	0	2	41	2	3	0	1	2	0	0	0	2	<b>54</b>
<b>Pacientes COVID FALLECIDOS (24HRS)</b>	1	0	0	0	0	1	27	0	1	1	0	0	0	0	0	0	<b>31</b>
<b>Pacientes COVID en VMI fallecidos últimas 24 hrs</b>	0	0	0	0	0	1	14	0	1	1	0	0	0	0	0	0	<b>17</b>