



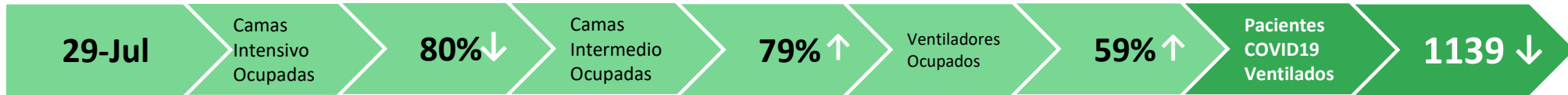
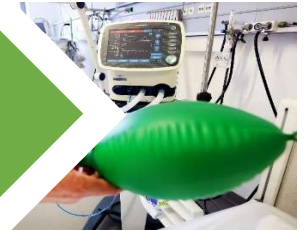
Encuesta nacional sobre ocupación de unidades críticas durante contingencia COVID19

29 de Julio 2020



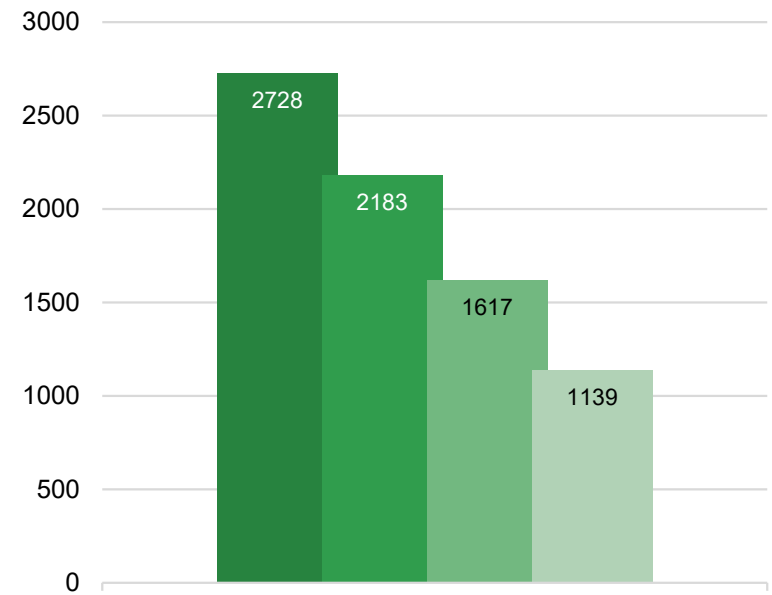
Encuesta nacional sobre ocupación de unidades críticas durante contingencia COVID19

Para más información sobre COVID-19 y otros temas, escanee este código QR.



| | | |
|---|---|------------|
| Centros consultados | | 124 |
| Centros que responden encuesta | | 124 (100%) |
| Camas totales intensivo | | 2728 |
| Camas totales intermedio | | 1952 |
| Ventiladores mecánicos invasivos disponibles | | 2743 |
| Pacientes hospitalizados en cuidados intensivos | ↓ | 2183 |
| Pacientes hospitalizados en cuidados intermedios | ↑ | 1549 |
| Pacientes en ventilación mecánica invasiva | ↑ | 1617 |
| Ocupación de unidades de cuidados intensivos | ↓ | 80% |
| Ocupación de unidades de intermedios | ↑ | 79% |
| Ocupación de ventiladores mecánicos disponibles | ↑ | 59% |
| Pacientes COVID19 confirmados hospitalizados en UPC | ↓ | 1964 |
| Pacientes COVID19 Confirmados en ventilación mecánica | ↓ | 1139 |
| Pacientes en espera de confirmación en ventilación mecánica | ↓ | 37 |
| Pacientes COVID 19 y sospecha en ventilación mecánica | ↓ | 1176 |

Ocupación de camas UCI durante campaña COVID-19 a nivel nacional.

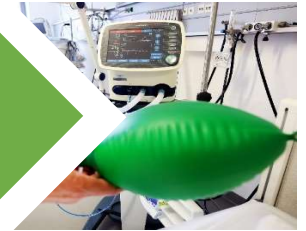


- Camas de UCI consultadas disponibles
- Camas de UCI ocupadas
- Pacientes en Ventilación Mecánica
- Pacientes COVID 19 en Ventilación Mecánica Invasiva

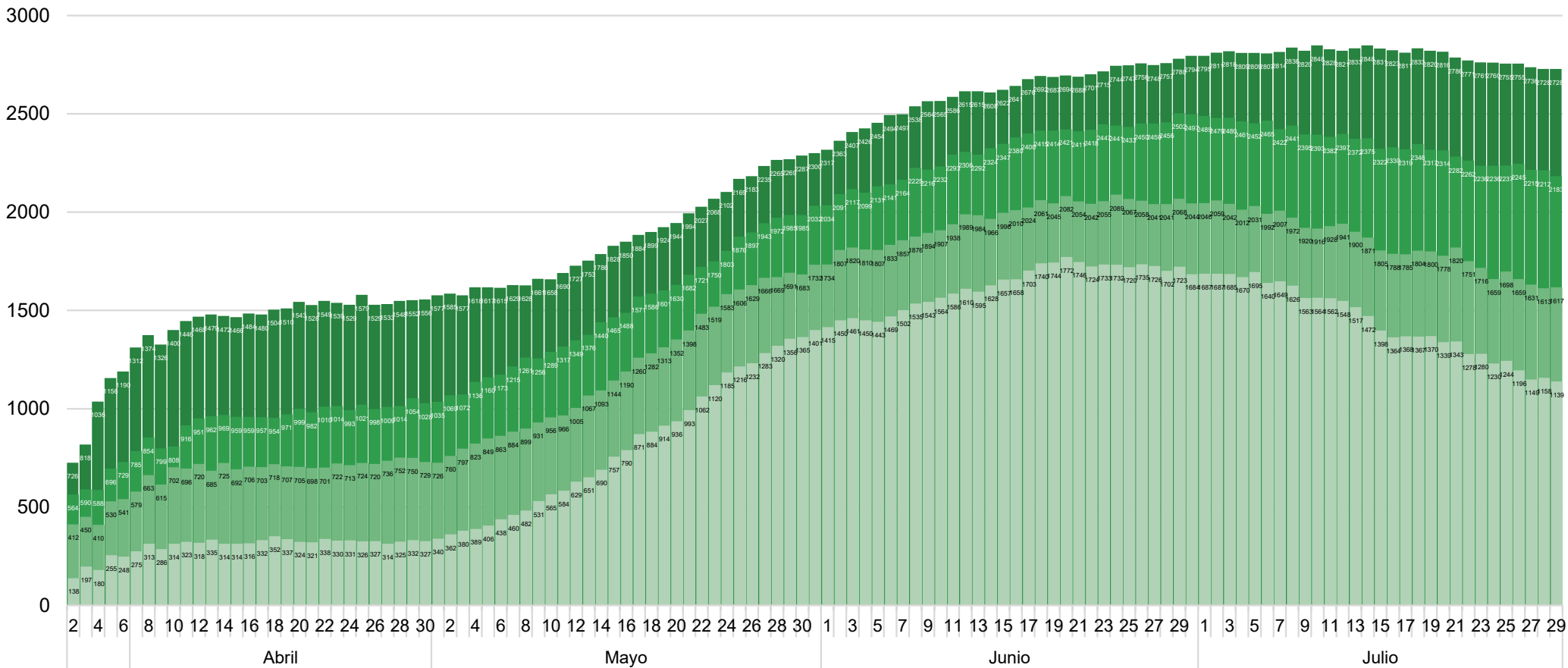


Encuesta nacional sobre ocupación de unidades críticas durante contingencia COVID-19

Para más información sobre COVID-19 y otros temas, escanee este código QR.



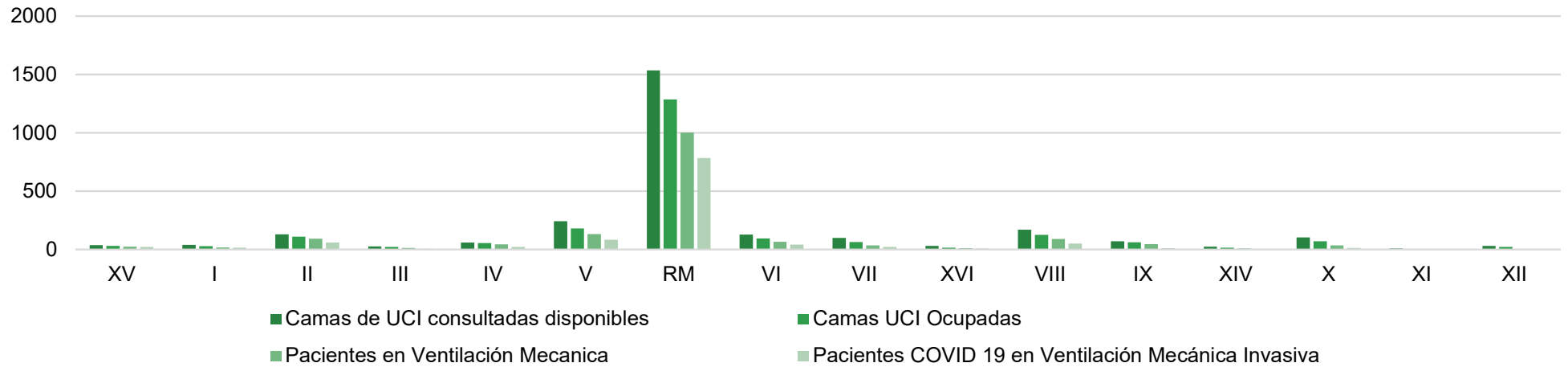
Ocupación de camas UCI durante campaña COVID-19 a nivel nacional.



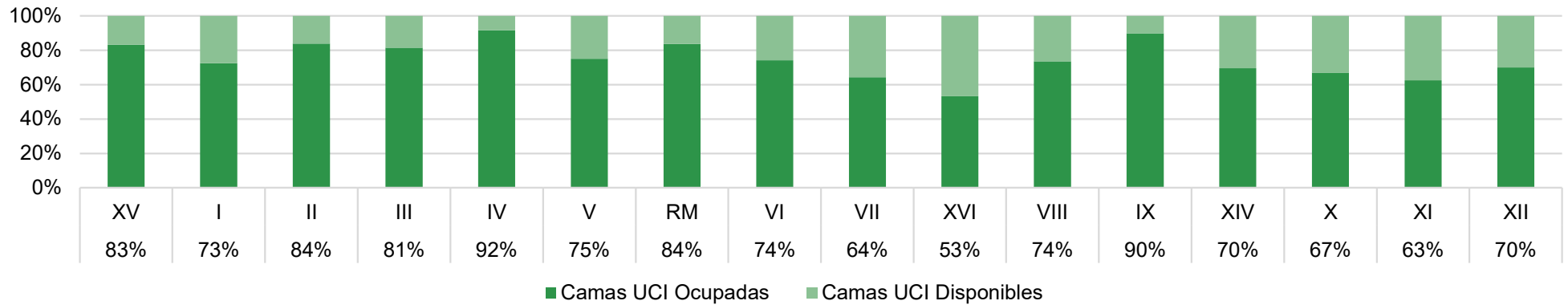
■ Camas de UCI consultadas disponibles ■ Camas de UCI ocupadas ■ Pacientes en Ventilación Mecánica ■ Pacientes COVID 19 en Ventilación Mecánica Invasiva



Distribución regional en la ocupación de camas críticas durante campaña COVID-19



Distribución Camas por Región



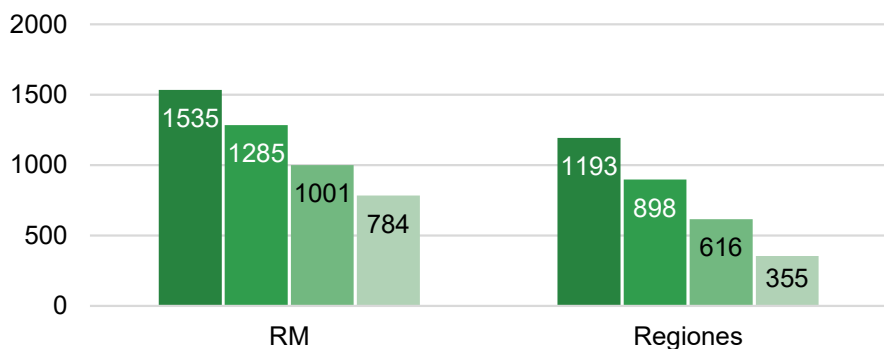


Encuesta nacional sobre ocupación de unidades críticas durante contingencia COVID19

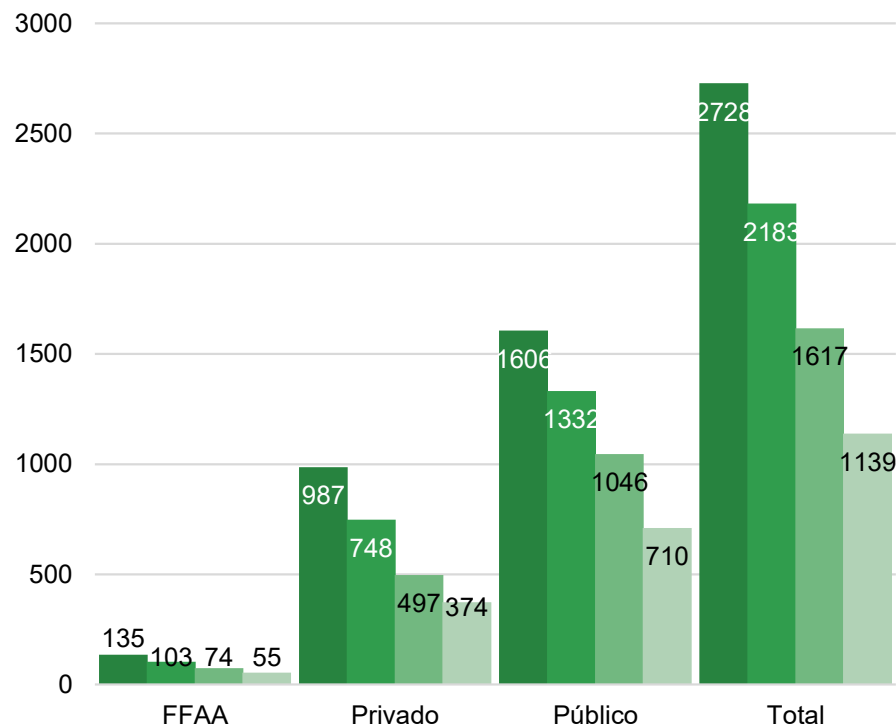
Para más información sobre COVID-19 y otros temas, escanee este código QR.



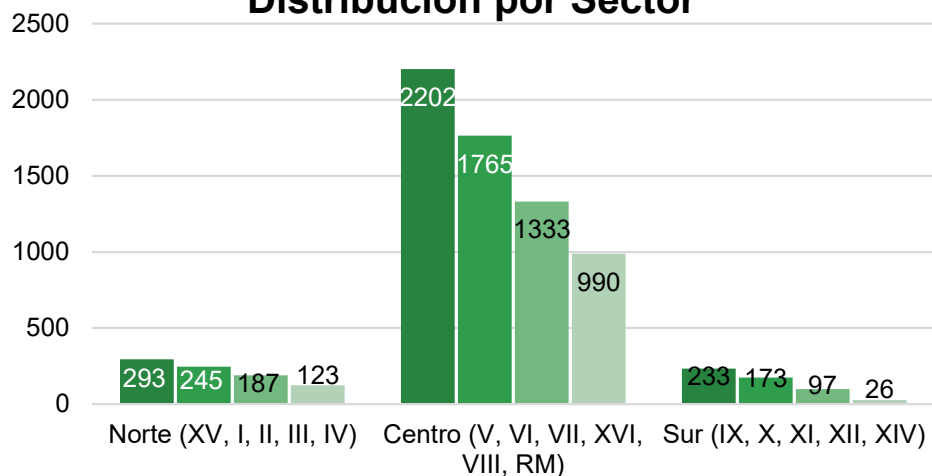
Ocupación de camas UCI en RM y en regiones durante la campaña COVID-19



Ocupación de camas UCI en centros públicos, privados y FFAA durante la campaña COVID 19



Distribución por Sector



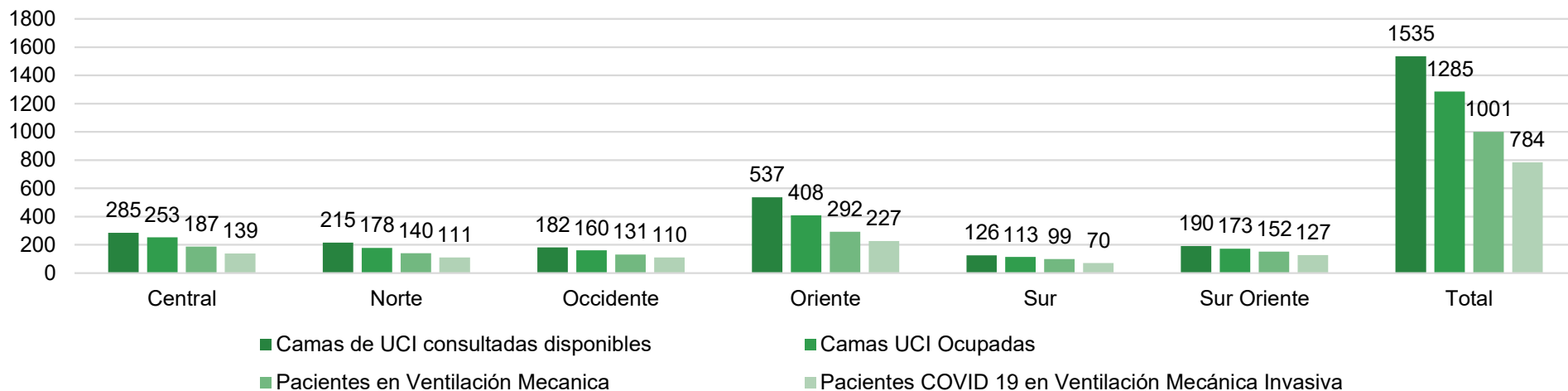


Encuesta nacional sobre ocupación de unidades críticas durante contingencia COVID19

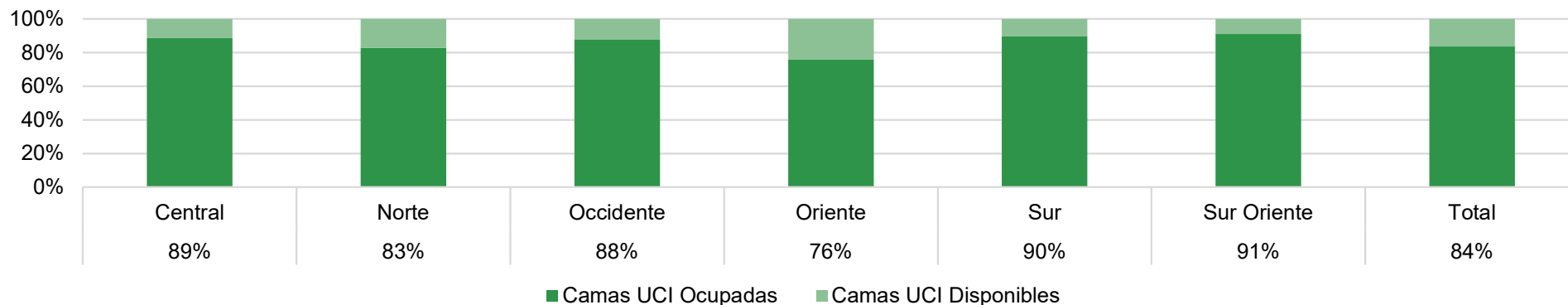
Para más información sobre COVID-19 y otros temas, escanee este código QR.



Distribución REGION METROPOLITANA en la ocupación de camas críticas durante la campaña COVID 19 en REGION METROPOLITANA



Distribución Camas en REGION METROPOLITANA





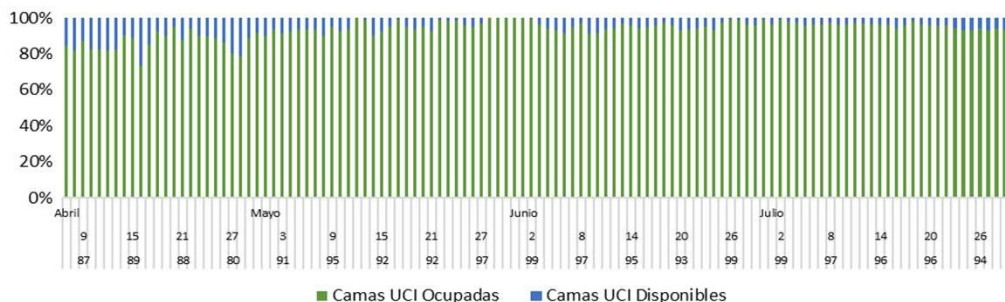
Encuesta nacional sobre ocupación de unidades críticas durante contingencia COVID19

Para más información sobre COVID-19 y otros temas, escanee este código QR.



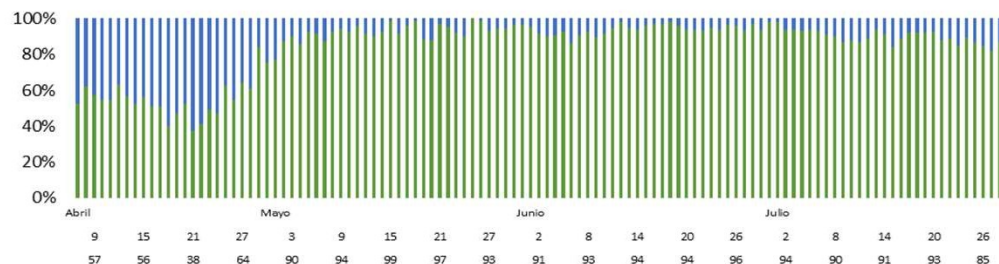
Ocupación histórica en servicios de Salud en REGION METROPOLITANA (Públicos)

SS METROPOLITANO CENTRAL



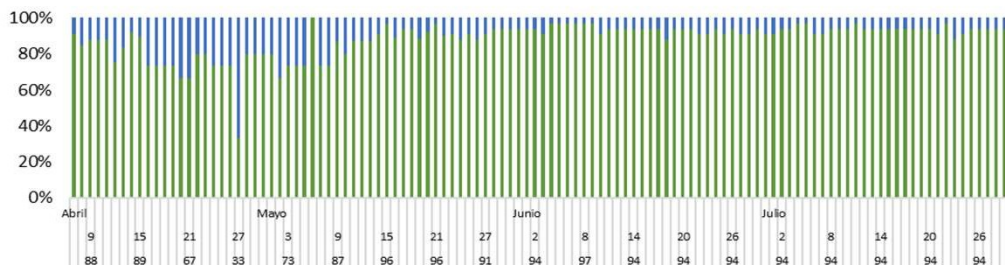
■ Camas UCI Ocupadas ■ Camas UCI Disponibles

SS METROPOLITANO ORIENTE



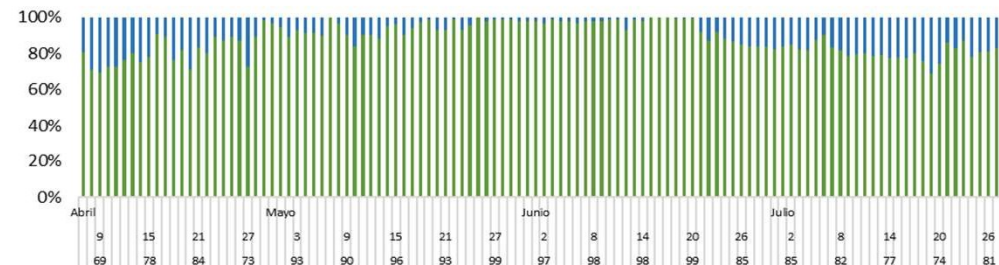
■ Camas UCI Ocupadas ■ Camas UCI Disponibles

SS METROPOLITANO NORTE



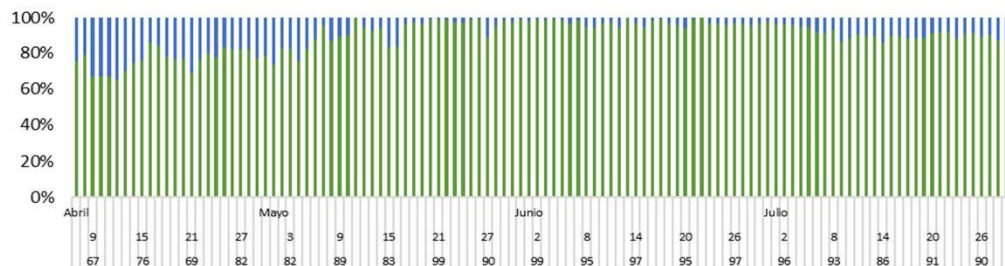
■ Camas UCI Ocupadas ■ Camas UCI Disponibles

SS METROPOLITANO SUR



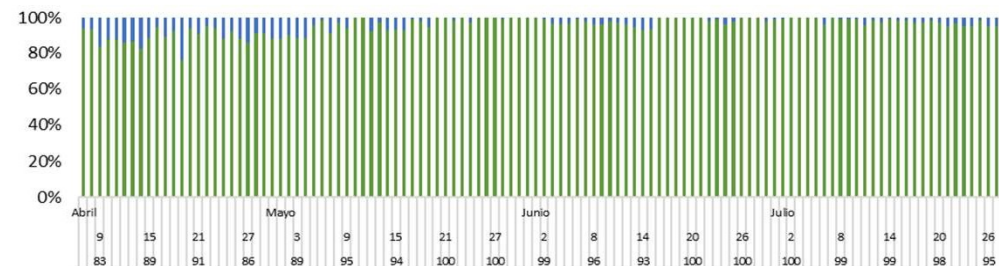
■ Camas UCI Ocupadas ■ Camas UCI Disponibles

SS METROPOLITANO OCCIDENTE



■ Camas UCI Ocupadas ■ Camas UCI Disponibles

SS METROPOLITANO SUR ORIENTE

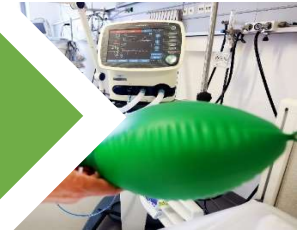


■ Camas UCI Ocupadas ■ Camas UCI Disponibles

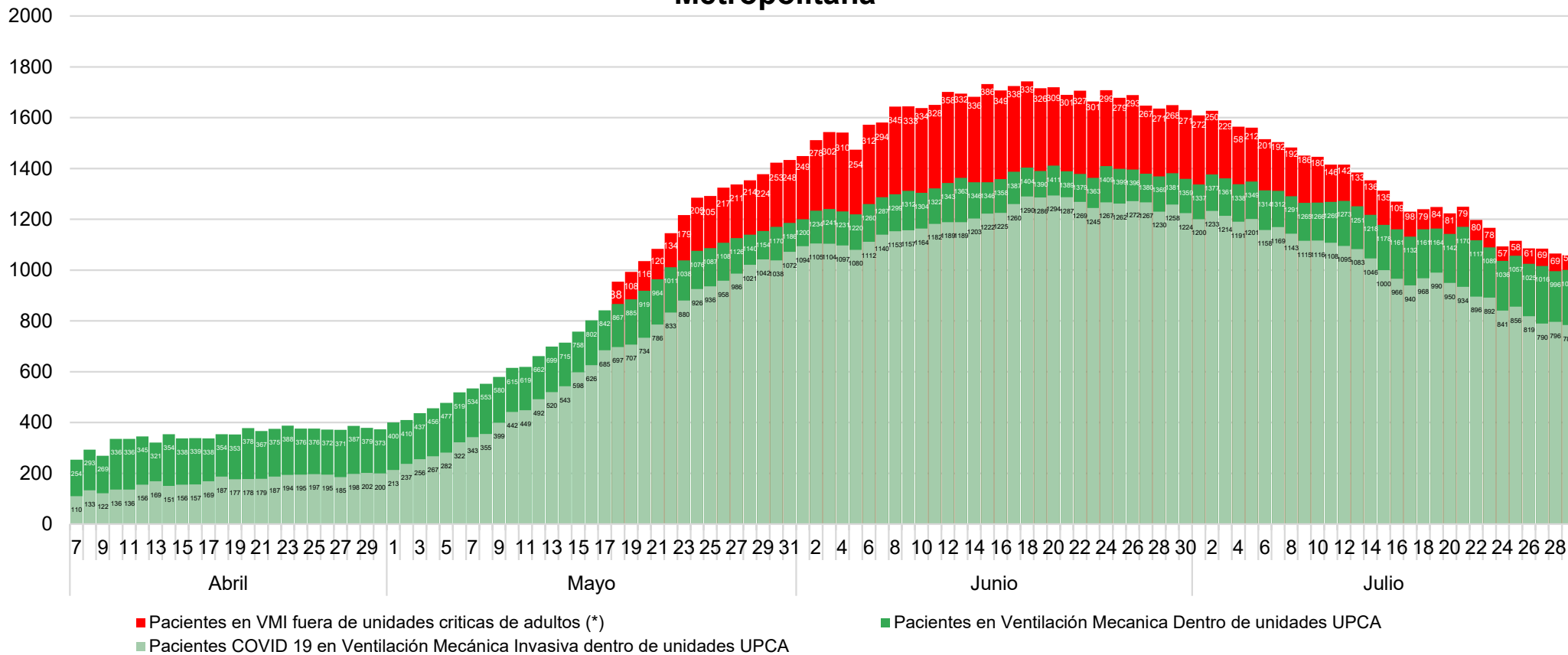


**SOCIEDAD CHILENA
MEDICINA DE
URGENCIA**

Informe conjunto sobre ocupación de unidades críticas durante contingencia COVID19



Pacientes en Ventilación mecánica durante campaña COVID19 en la Region Metropolitana



(*) Pacientes en ventilación mecánica hospitalizados fuera de unidades de pacientes críticos de adultos, habilitadas ante el alcance de una ocupación crítica de las unidades convencionales. Estas corresponden a unidades de urgencias, pabellones y unidades pediátricas”.



**SOCIEDAD CHILENA
MEDICINA DE
URGENCIA**

Informe conjunto sobre ocupación de unidades críticas durante contingencia COVID19



| SOCIEDAD DE ANESTESIOLOGÍA DE CHILE / REGION METROPOLITANA | 29.07.2020 |
|---|-------------------|
| CENTROS QUE RESPONDEN / CONSULTADOS | 42/42 (100%) |
| MAQUINAS ANESTESIA TOTALES | 483 (100%) |
| MAQUINAS ANESTESIA DISPONIBLES PARA PACIENTES CRITICOS | 156 (32,3%) |
| PACIENTES EN VMI TOTALES | 6 (3,8%) |
| PACIENTES COVID + EN VMI | 4 |
| PACIENTES SOSPECHA COVID EN VMI | 0 |
| PACIENTES EN VMI / PRONO | 1 |
| PACIENTES COVID + FALLECIDOS ÚLTIMAS 24 HORAS | 0 |

| SOCIEDAD CHILENA MEDICINA URGENCIA / REGION METROPOLITANA | 29.07.2020 |
|--|-------------------|
| CENTROS QUE RESPONDEN / CONSULTADOS | 29/36 (83,3%) |
| CONSULTAS TOTALES ÚLTIMAS 24 HORAS | 2748 (100%) |
| CONSULTAS POR SOSPECHA DE COVID ÚLTIMAS 24 HORAS | 669 (24,3%) |
| VENTILADORES MECANICOS INVASIVOS DISPONIBLES EN URGENCIAS | 107 (100%) |
| PACIENTES EN VMI TOTALES | 15 (14,0%) |
| PACIENTES COVID + o SOSPECHA EN VMI | 8 |
| PACIENTES EN PRONO (VMI - VIGILES) | 14 |
| PACIENTES COVID + FALLECIDOS ÚLTIMAS 24 HORAS | 5 |
| PACIENTES COVID SOSPECHA FALLECIDOS ÚLTIMAS 24 HORAS | 2 |

| RAMA INTENSIVO PEDIÁTRICO - SOCHIPE / NACIONAL (dia anterior) | 29.07.2020 |
|--|-------------------|
| CENTROS QUE RESPONDEN / CONSULTADOS | 59/61 (96,7%) |
| PACIENTES ADULTOS EN VMI TOTALES | 37 |
| PACIENTES ADULTOS COVID + EN VMI | 35 |
| PACIENTES COVID + FALLECIDOS ÚLTIMAS 24 HORAS | 0 |

a) Fallecidos COVID+ de acuerdo a lo reportado por los centros encuestados

b) Fallecidos con SOSPECHA de COVID de acuerdo a lo reportado por los centros encuestados

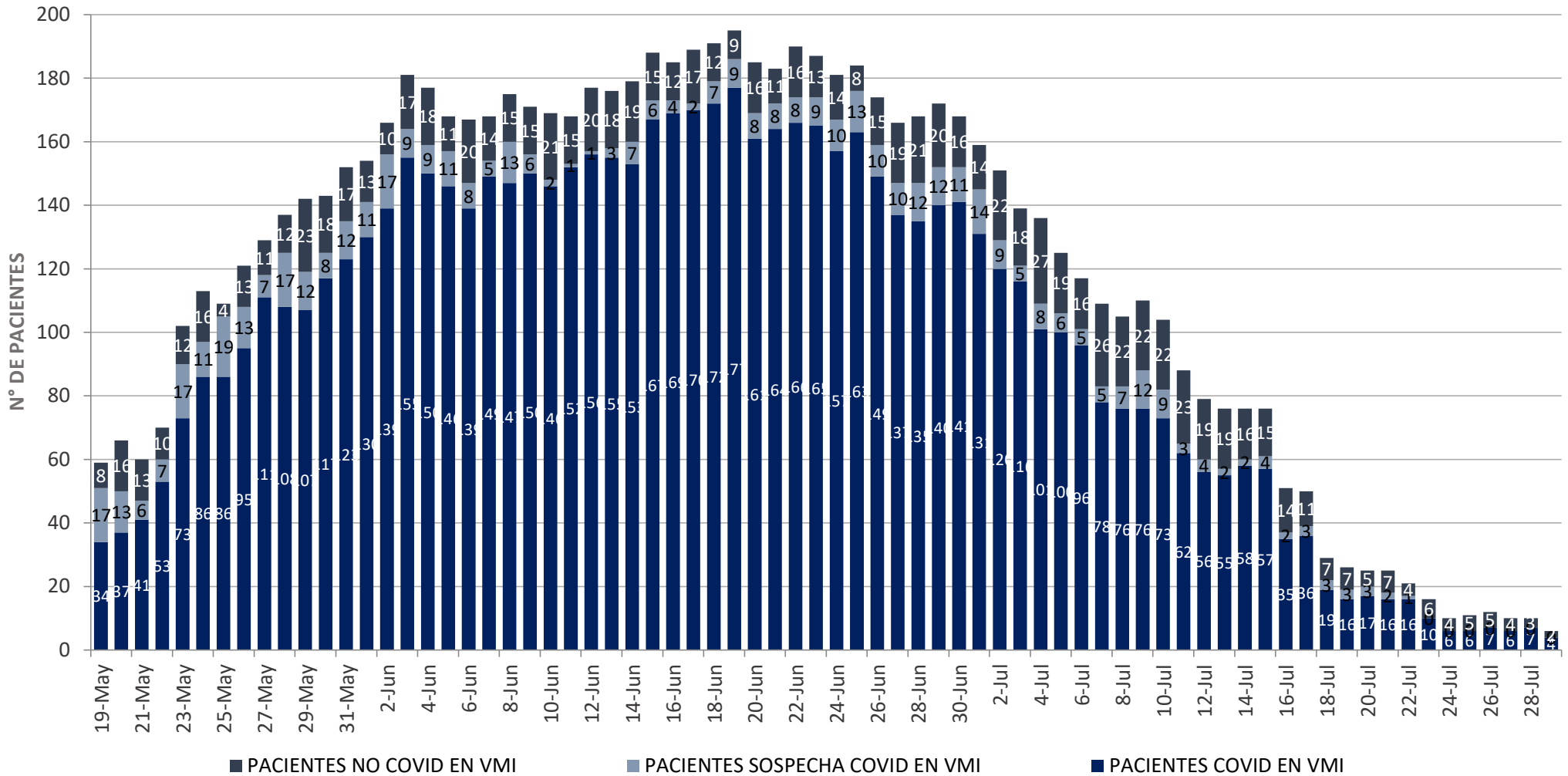


**SOCIEDAD CHILENA
MEDICINA DE
URGENCIA**

**Informe conjunto sobre
ocupación de unidades
críticas durante
contingencia COVID19**



OCUPACIÓN MAQUINAS ANESTESIA EN RM (19/05 al 29/07)

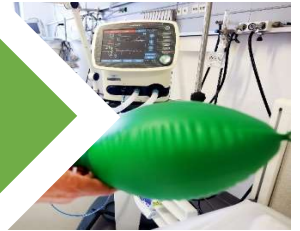


* Encuesta realizada a 42 centros en conjunto por Sociedad de Anestesiología de Chile (SACH) y Escuela de Medicina - Universidad Finis Terrae

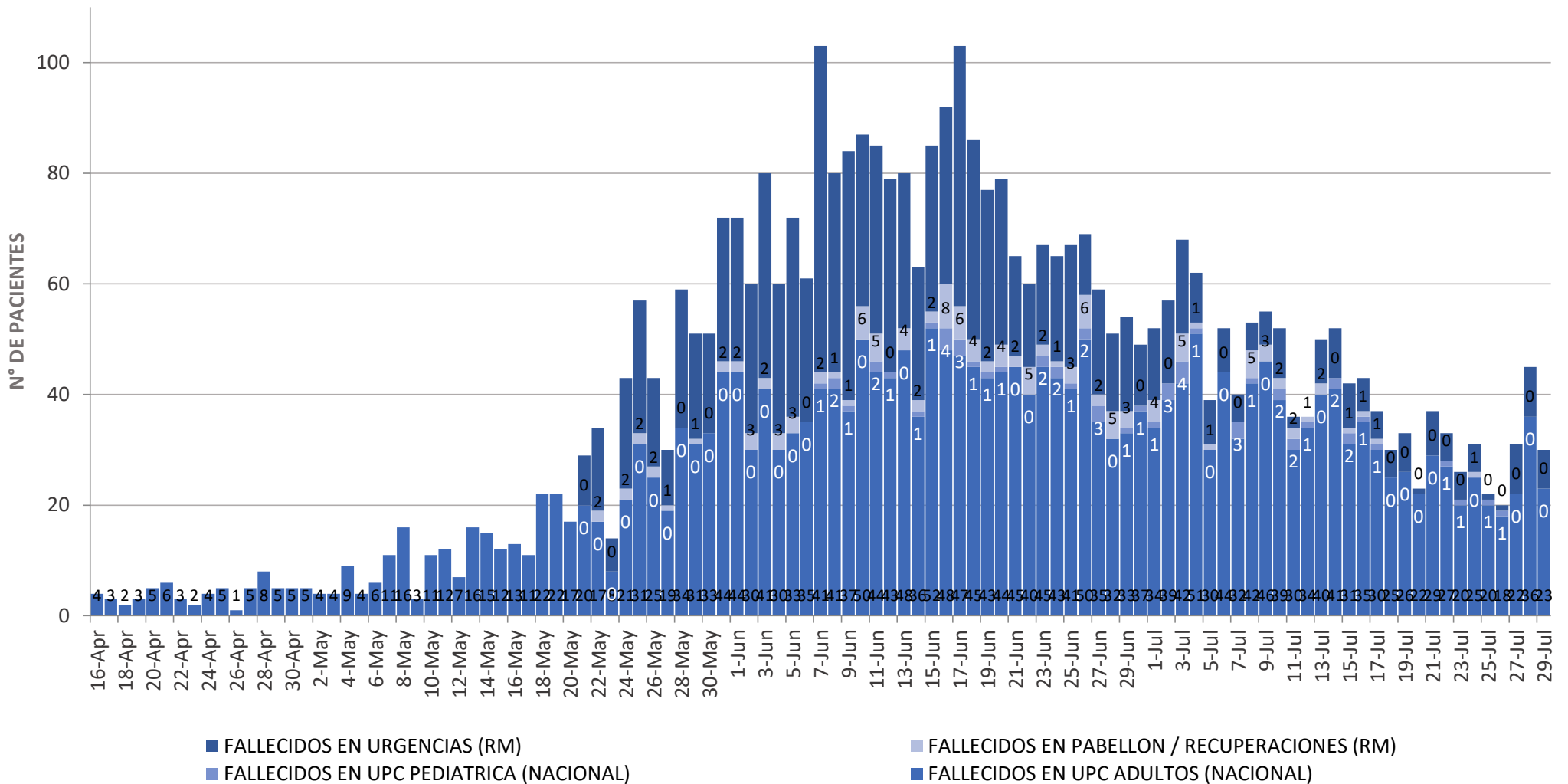


**SOCIEDAD CHILENA
MEDICINA DE
URGENCIA**

**Informe conjunto sobre
ocupación de unidades
críticas durante
contingencia COVID19**



FALLECIDOS COVID EN RECINTOS HOSPITALARIOS (16/04 al 29/07)

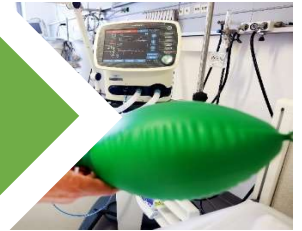


* Encuesta realizada en conjunto por SOCHIMI - SACH - SOCHIMU - SOCHIPE y Escuela de Medicina - Universidad Finis Terrae

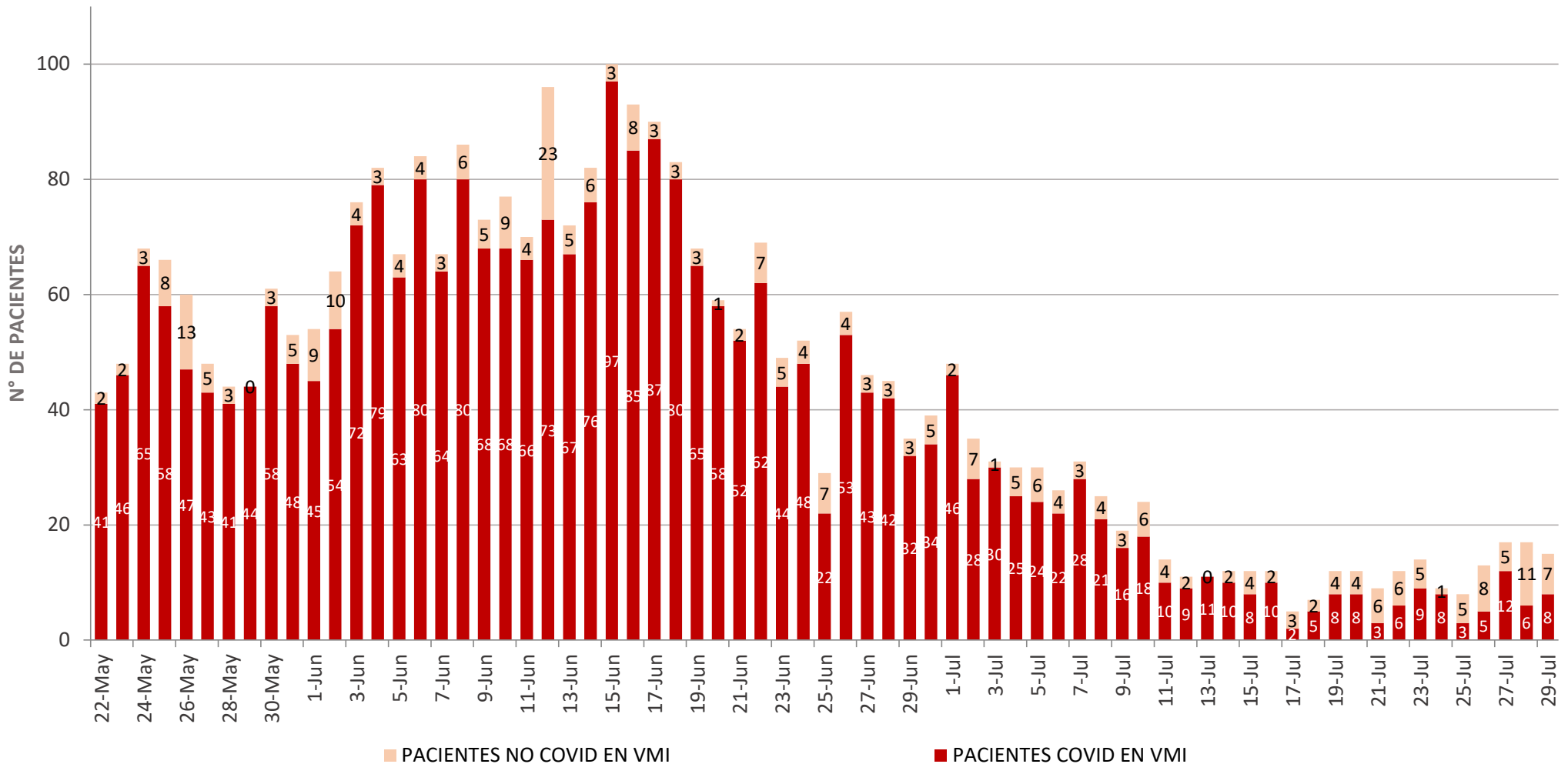


**SOCIEDAD CHILENA
MEDICINA DE
URGENCIA**

**Informe conjunto sobre
ocupación de unidades
críticas durante
contingencia COVID19**



OCUPACIÓN DE VMI EN URGENCIAS EN RM (22/05 al 29/07)



* Encuesta realizada en conjunto por SOCHIMU y Escuela de Medicina - Universidad Finis Terrae



Encuesta nacional sobre ocupación de unidades críticas durante contingencia COVID19

Para más información sobre COVID-19 y otros temas, escanee este código QR.



Ocupación de VMI en HOSPITALES PÚBLICOS de la REGIÓN METROPOLITANA (29/07/2020)

| SERVICIO DE SALUD METROPOLITANOS | Número de ventiladores mecánicos invasivos (VMI) | Pacientes en VMI totales | % OCUPACION VMI | Pacientes en VMI COVID-19 confirmados | Pacientes en VMI COVID-19 NO confirmados (sospechoso) | % COVID en VMI |
|------------------------------------|--|--------------------------|-----------------|---------------------------------------|---|----------------|
| CENTRAL | 169 | 114 | 67,5% | 85 | 5 | 53,3% |
| NORTE | 34 | 27 | 79,4% | 24 | 1 | 73,5% |
| OCCIDENTE | 197 | 131 | 66,5% | 110 | 1 | 56,3% |
| ORIENTE | 104 | 82 | 78,8% | 64 | 0 | 61,5% |
| SUR | 116 | 89 | 76,7% | 60 | 0 | 51,7% |
| SUR ORIENTE | 137 | 112 | 81,8% | 94 | 0 | 68,6% |
| TOTAL PUBLICO METROPOLITANO | 757 | 555 | 73,3% | 437 | 7 | 58,7% |

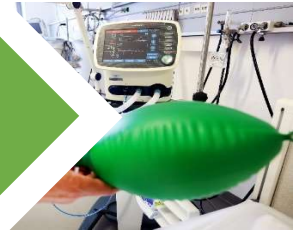
EVOLUCIÓN de Ocupación de VMI en HOSPITALES PÚBLICOS de la REGIÓN METROPOLITANA (29/07/2020)

| SERVICIO DE SALUD METROPOLITANOS | % OCUPACIÓN | 18.07.20 | 19.07.20 | 20.07.20 | 21.07.20 | 22.07.20 | 23.07.20 | 24.07.20 | 25.07.20 | 26.07.20 | 27.07.20 | 28.07.20 | 29.07.20 | TEND |
|---|-----------------|--------------|--------------|--------------|--------------|--------------|--------------|--------------|--------------|--------------|--------------|--------------|--------------|----------|
| CENTRAL | % Ocupación VMI | 81,7% | 79,9% | 75,7% | 73,4% | 68,0% | 68,0% | 60,9% | 73,4% | 72,8% | 69,8% | 60,4% | 67,5% | ↑ |
| | % COVID en VMI | 72,8% | 76,9% | 66,9% | 64,5% | 61,5% | 60,4% | 50,9% | 60,9% | 58,0% | 56,2% | 53,3% | 53,3% | ↓ |
| NORTE | % Ocupación VMI | 88,2% | 85,3% | 85,3% | 85,3% | 82,4% | 73,5% | 76,5% | 85,3% | 73,5% | 76,5% | 76,5% | 79,4% | ↑ |
| | % COVID en VMI | 82,4% | 79,4% | 79,4% | 76,5% | 73,5% | 73,5% | 73,5% | 70,6% | 70,6% | 73,5% | 73,5% | 73,5% | → |
| OCCIDENTE | % Ocupación VMI | 69,3% | 76,4% | 74,4% | 77,4% | 77,4% | 67,5% | 68,5% | 67,7% | 66,7% | 67,7% | 64,0% | 66,5% | ↑ |
| | % COVID en VMI | 62,9% | 66,0% | 67,2% | 68,2% | 65,1% | 56,3% | 55,8% | 57,9% | 55,9% | 53,3% | 52,8% | 56,3% | ↑ |
| ORIENTE | % Ocupación VMI | 73,4% | 75,2% | 75,7% | 75,2% | 76,6% | 74,8% | 78,5% | 73,8% | 74,8% | 68,2% | 72,9% | 78,8% | ↑ |
| | % COVID en VMI | 63,3% | 63,3% | 62,6% | 63,3% | 64,5% | 64,5% | 67,3% | 60,7% | 61,7% | 57,0% | 60,7% | 61,5% | ↑ |
| SUR | % Ocupación VMI | 70,5% | 65,2% | 69,7% | 80,5% | 76,4% | 80,5% | 71,5% | 71,5% | 70,7% | 70,7% | 80,2% | 76,7% | ↓ |
| | % COVID en VMI | 49,2% | 51,5% | 53,8% | 48,8% | 51,2% | 47,2% | 47,2% | 47,2% | 51,2% | 51,2% | 54,3% | 51,7% | ↓ |
| SUR ORIENTE | % Ocupación VMI | 80,7% | 76,6% | 85,7% | 81,2% | 83,5% | 82,7% | 78,2% | 87,2% | 78,9% | 79,6% | 87,6% | 81,8% | ↓ |
| | % COVID en VMI | 71,4% | 69,5% | 78,9% | 68,8% | 78,2% | 75,9% | 70,7% | 80,5% | 65,4% | 64,2% | 75,2% | 68,6% | ↓ |
| TOTAL H. PUBLICOS METROPOLITANOS | % Ocupación VMI | 75,6% | 75,5% | 76,5% | 77,7% | 76,3% | 73,7% | 70,8% | 74,6% | 72,3% | 71,2% | 71,7% | 73,3% | ↑ |
| | % COVID en VMI | 65,1% | 66,8% | 66,8% | 64,1% | 64,7% | 61,1% | 58,3% | 61,8% | 58,7% | 57,0% | 59,2% | 58,7% | ↓ |

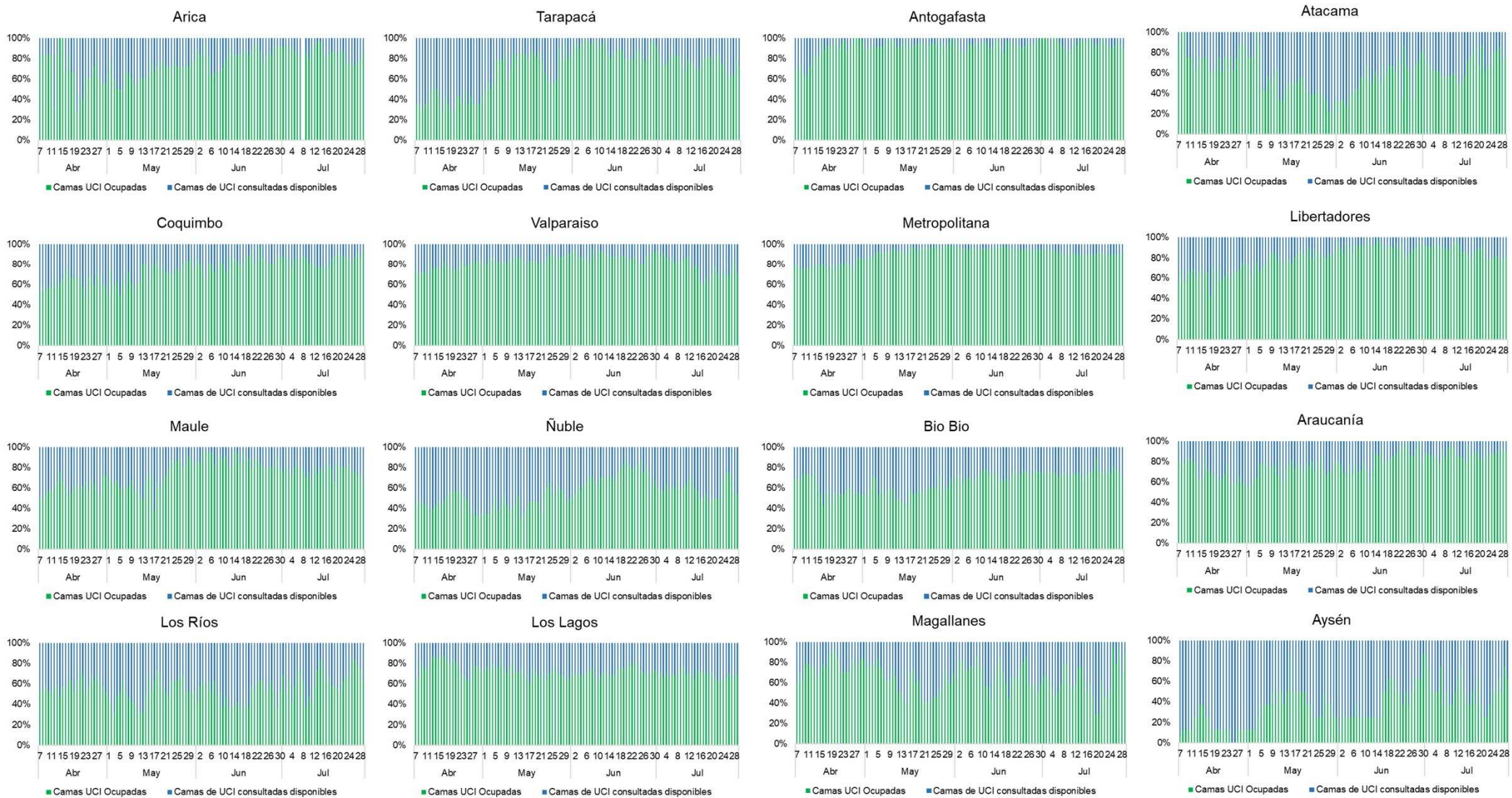


Encuesta nacional sobre ocupación de unidades críticas durante contingencia COVID19

Para más información sobre COVID-19 y otros temas, escanee este código QR.



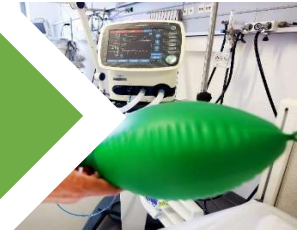
Ocupación histórica de camas UCI a nivel regional (público, privado y FFAA)



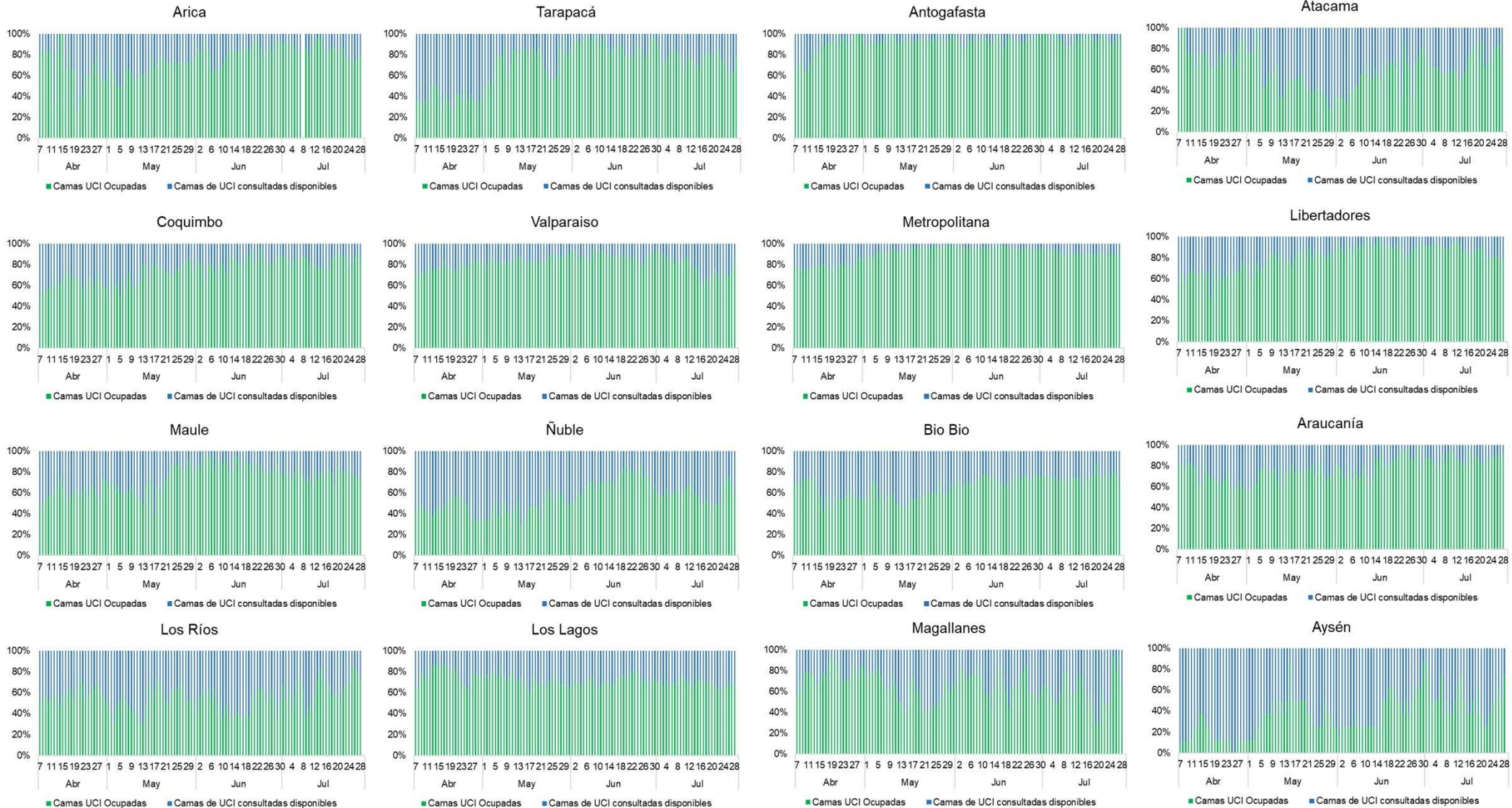


Encuesta nacional sobre ocupación de unidades críticas durante contingencia COVID19

Para más información sobre COVID-19 y otros temas, escanee este código QR.



Ocupación histórica de camas UCI a nivel regional (servicio público)





Encuesta nacional sobre ocupación de unidades críticas durante contingencia COVID19

Para más información sobre COVID-19 y otros temas, escanee este código QR.



| Región | XV | I | II | III | IV | V | RM | VI | VII | XVI | VIII | IX | XIV | X | XI | XII | Total |
|---|----|---|----|-----|----|----|-----|----|-----|-----|------|----|-----|---|----|-----|------------|
| Pacientes COVID en ECMO | 0 | 0 | 0 | 0 | 0 | 0 | 20 | 0 | 0 | 0 | 1 | 0 | 0 | 0 | 0 | 0 | 21 |
| Pacientes COVID en PRONO | 7 | 7 | 12 | 1 | 8 | 35 | 118 | 5 | 5 | 1 | 5 | 3 | 0 | 2 | 0 | 0 | 209 |
| Pacientes COVID INTUBADOS últimas 24 hrs | 0 | 0 | 2 | 0 | 0 | 4 | 16 | 1 | 0 | 0 | 7 | 0 | 0 | 0 | 0 | 0 | 30 |
| Pacientes COVID EXTUBADOS (24HRS) | 0 | 0 | 2 | 0 | 2 | 4 | 39 | 1 | 4 | 0 | 4 | 0 | 0 | 0 | 0 | 0 | 56 |
| Pacientes COVID FALLECIDOS (24HRS) | 2 | 0 | 1 | 0 | 0 | 3 | 14 | 0 | 2 | 0 | 1 | 0 | 0 | 0 | 0 | 0 | 23 |
| Pacientes COVID en VMI fallecidos últimas 24 hrs | 0 | 0 | 1 | 0 | 0 | 2 | 10 | 0 | 2 | 0 | 1 | 0 | 0 | 0 | 0 | 0 | 16 |

Fallecidos COVID+ de acuerdo a lo reportado por los centros encuestados