



# Encuesta nacional sobre ocupación de unidades críticas durante contingencia COVID19

Para más información sobre COVID-19 y otros temas, escanee este código QR.



**27 Mayo**

Camas intensivo ocupadas

**87%** →

Camas intermedio ocupadas

**81%** →

Ventiladores ocupados

**76%** →

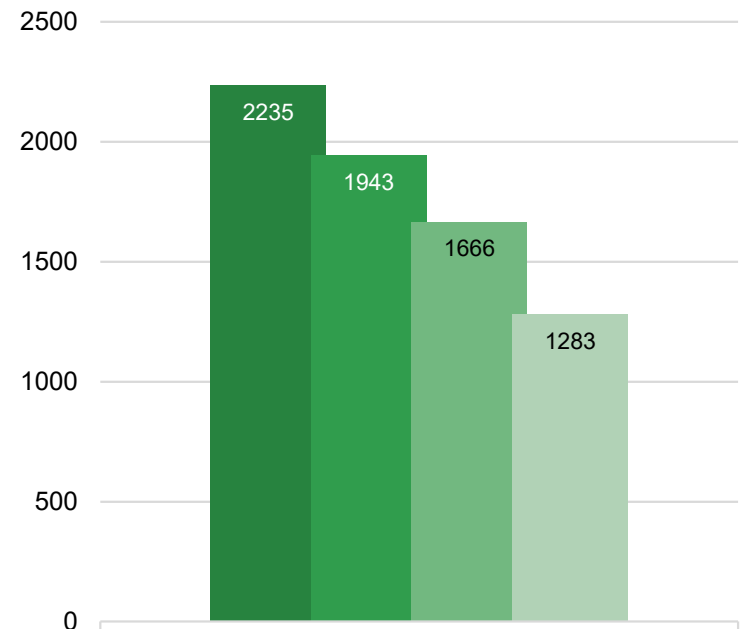
Pacientes COVID19 ventilados

**1283** ↑



Centros consultados		123
Centros que responden encuesta		123 (100%)
Camas totales intensivo		2235
Camas totales intermedio		1804
Ventiladores mecánicos invasivos disponibles		2179
Pacientes hospitalizados en cuidados intensivos	↑	1943
Pacientes hospitalizados en cuidados intermedios	↑	1453
Pacientes en ventilación mecánica invasiva	↑	1666
Ocupación de unidades de cuidados intensivos	→	87%
Ocupación de unidades de intermedios	→	81%
Ocupación de ventiladores mecánicos disponibles	→	76%
Pacientes COVID19 confirmados hospitalizados en UPC	↑	2110
Pacientes COVID19 Confirmados en ventilación mecánica	↑	1283
Pacientes en espera de confirmación en ventilación mecánica	↑	109
Pacientes COVID 19 y sospecha en ventilación mecánica	↑	1392

## Ocupación de camas UCI durante campaña COVID-19 a nivel nacional.

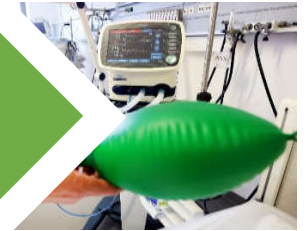


- Camas de UCI consultadas disponibles
- Camas de UCI ocupadas
- Pacientes en Ventilación Mecánica
- Pacientes COVID 19 en Ventilación Mecánica Invasiva

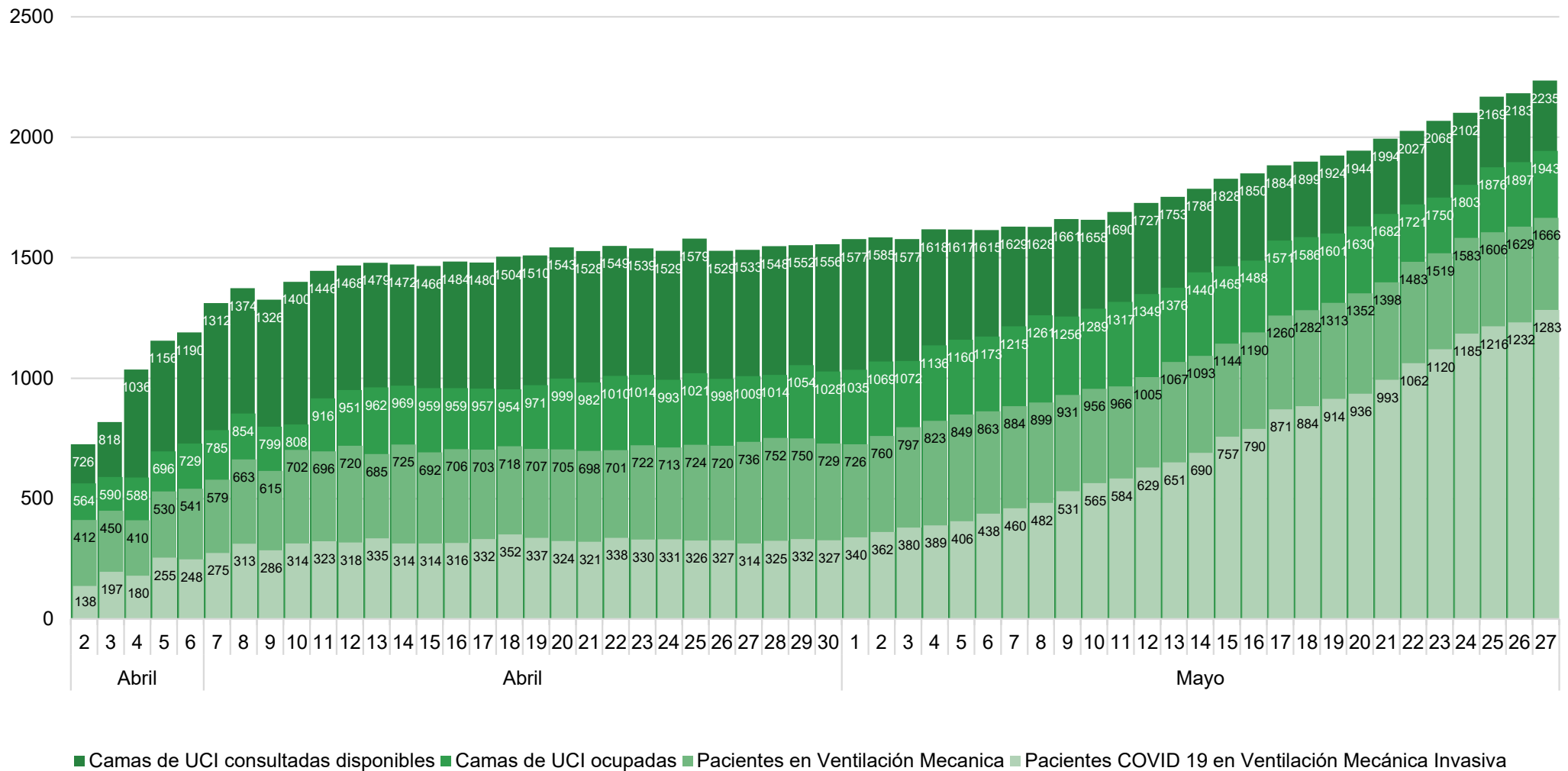


# Encuesta nacional sobre ocupación de unidades críticas durante contingencia COVID19

Para más información sobre COVID-19 y otros temas, escanee este código QR.

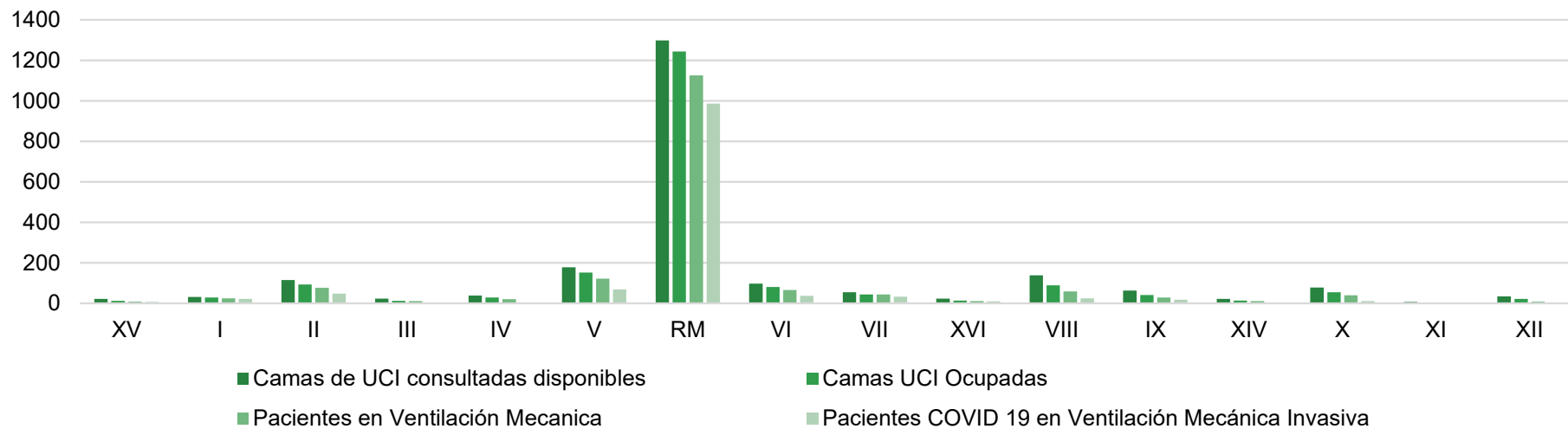


## Ocupación de camas UCI durante campaña COVID-19 a nivel nacional.

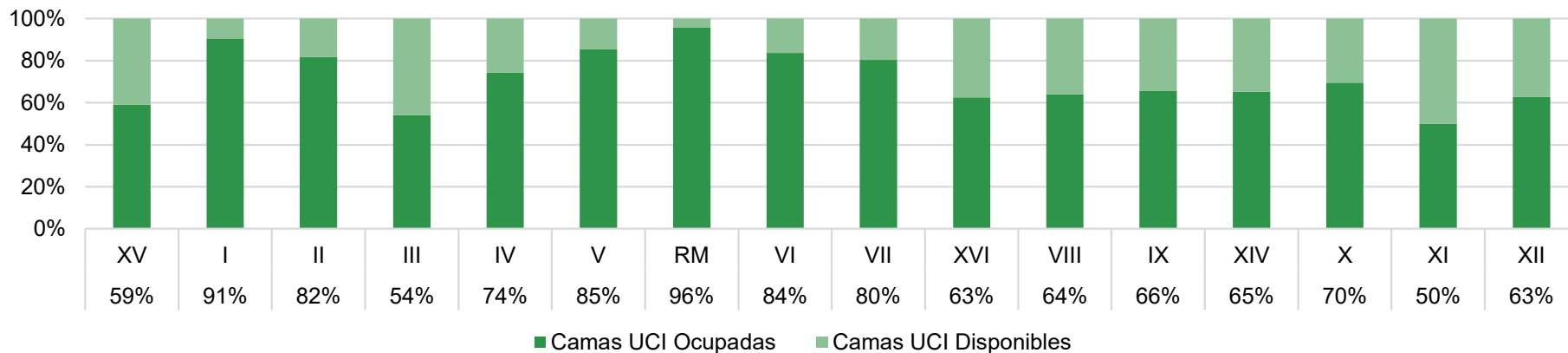




## Distribución regional en la ocupación de camas críticas durante campaña COVID-19



## Distribución Camas por Región



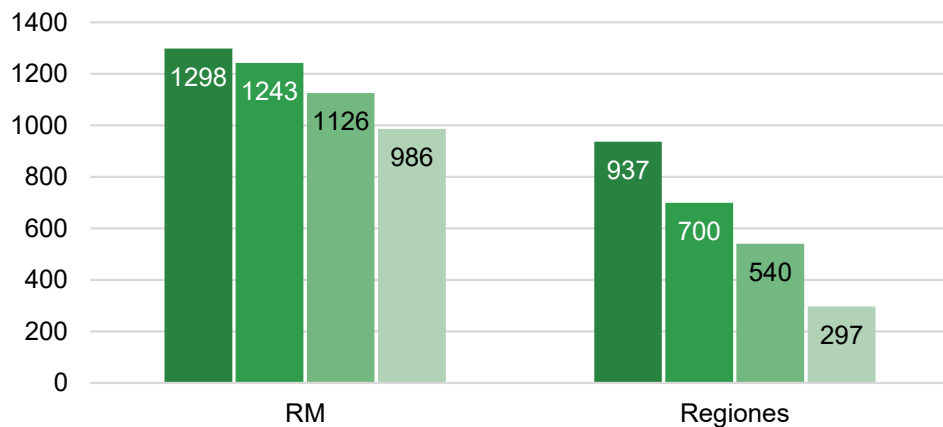


# Encuesta nacional sobre ocupación de unidades críticas durante contingencia COVID19

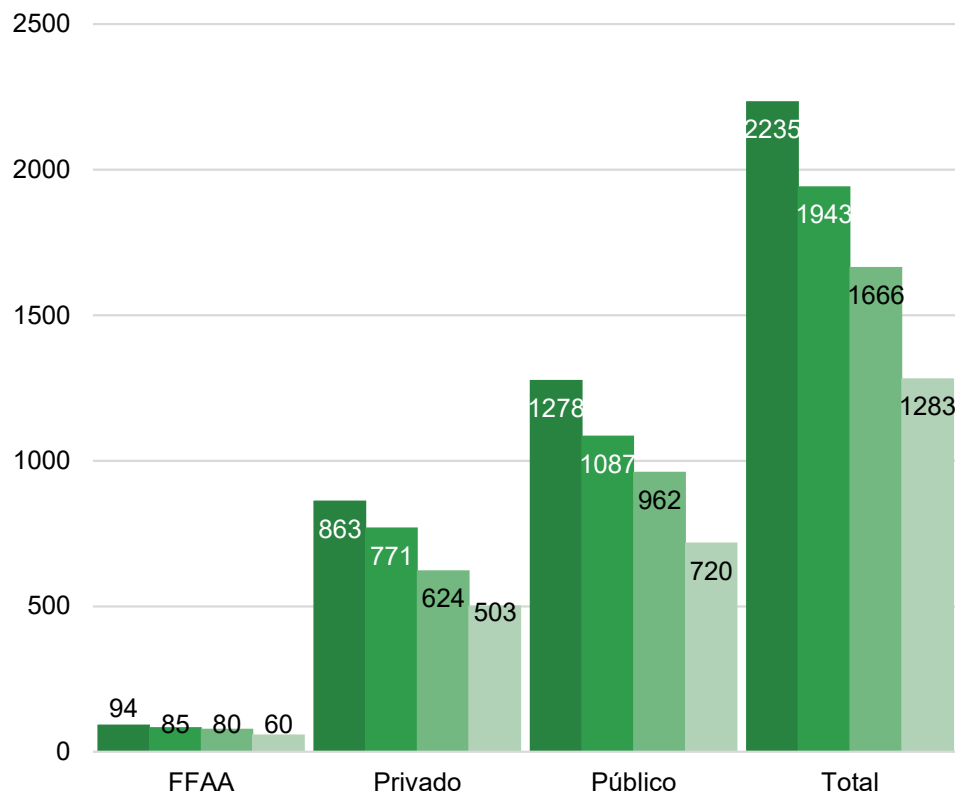
Para más información sobre COVID-19 y otros temas, escanee este código QR.



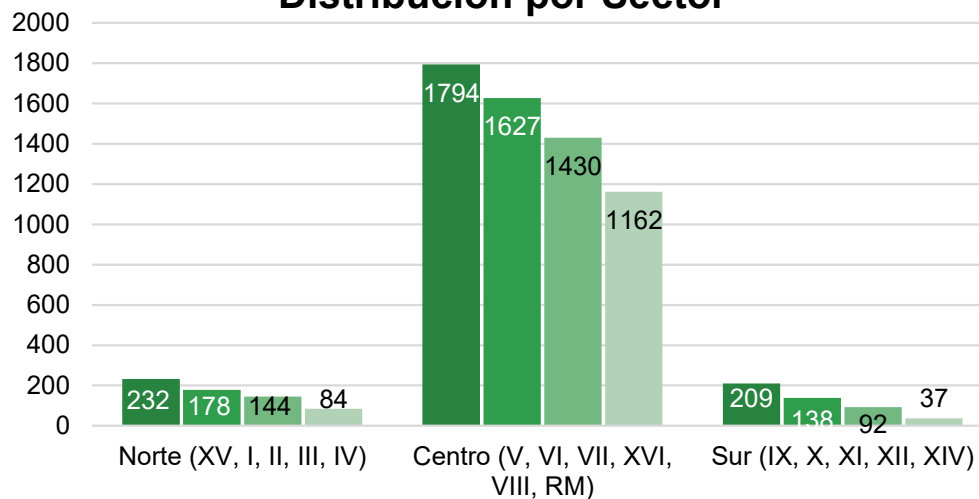
## Ocupación de camas UCI en RM y en regiones durante la campaña COVID-19



## Ocupación de camas UCI en centros públicos, privados y FFAA durante la campaña COVID 19



## Distribución por Sector



- Camas de UCI consultadas disponibles
- Camas de UCI ocupadas
- Pacientes en Ventilación Mecánica
- Pacientes COVID 19 en Ventilación Mecánica Invasiva

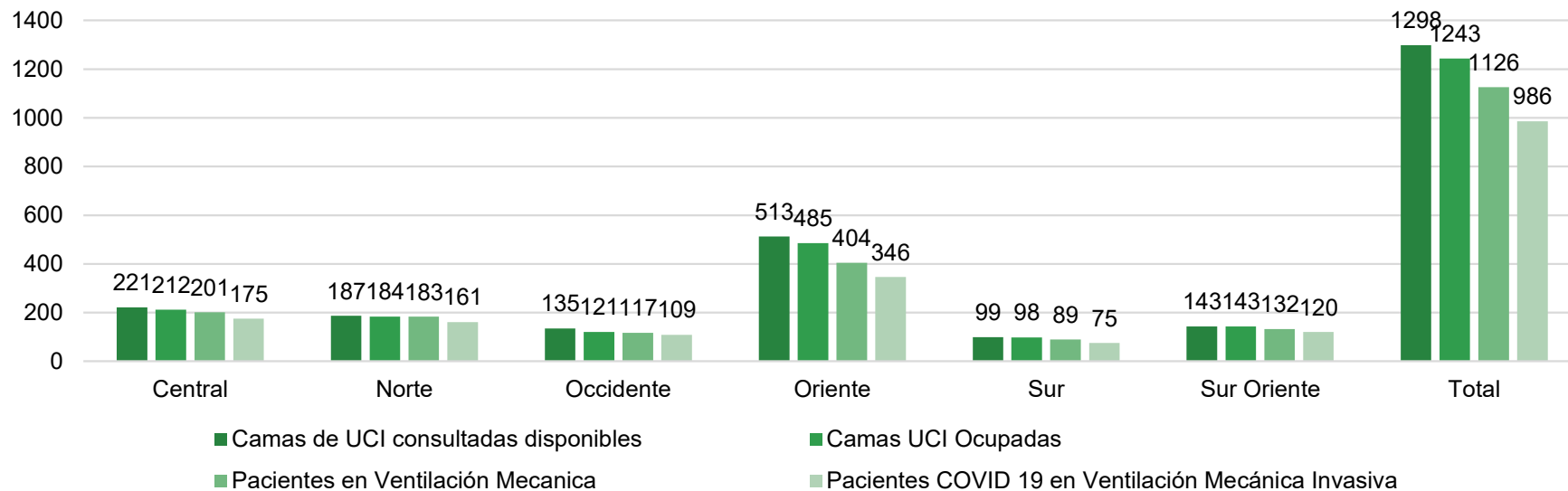


# Encuesta nacional sobre ocupación de unidades críticas durante contingencia COVID19

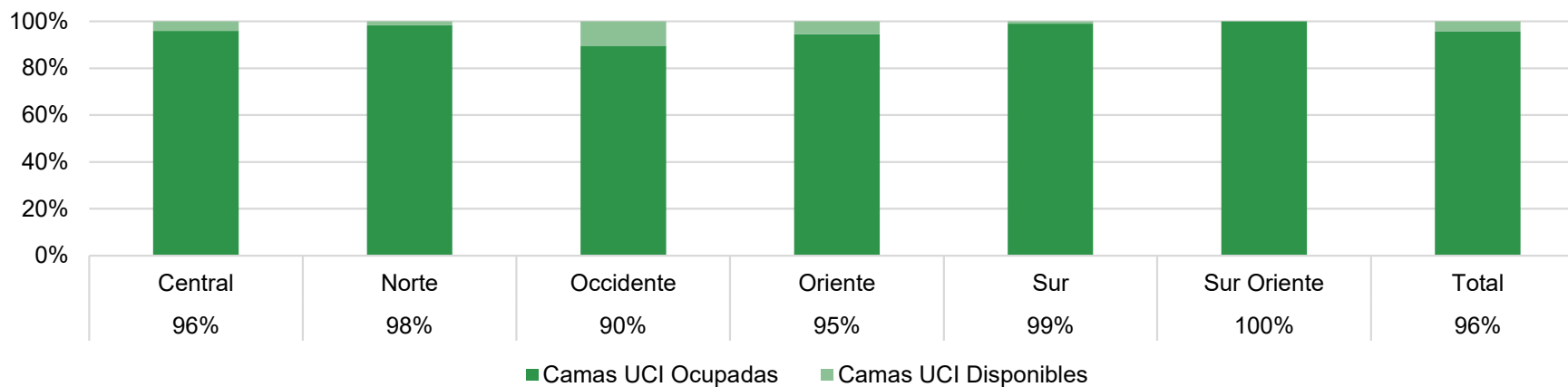
Para más información sobre COVID-19 y otros temas, escanee este código QR.



## Distribución REGION METROPOLITANA en la ocupación de camas críticas durante la campaña COVID 19 en REGION METROPOLITANA



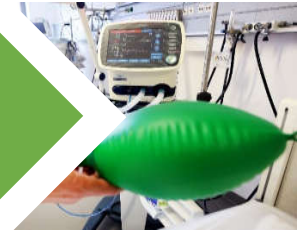
## Distribución Camas en REGION METROPOLITANA





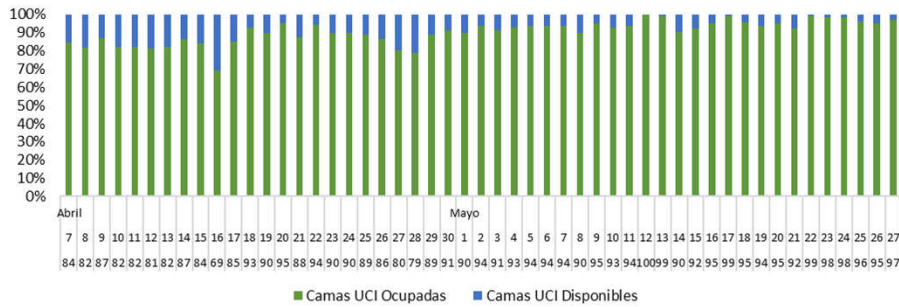
# Encuesta nacional sobre ocupación de unidades críticas durante contingencia COVID19

Para más información sobre COVID-19 y otros temas, escanee este código QR.

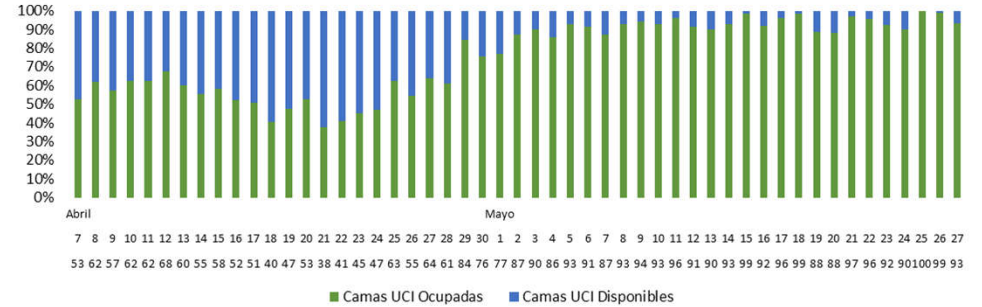


## Ocupación histórica en servicios de Salud en REGION METROPOLITANA (Públicos)

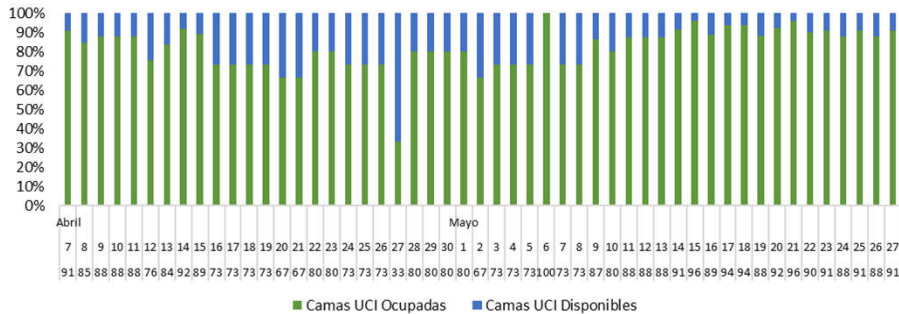
### SS METROPOLITANO CENTRAL



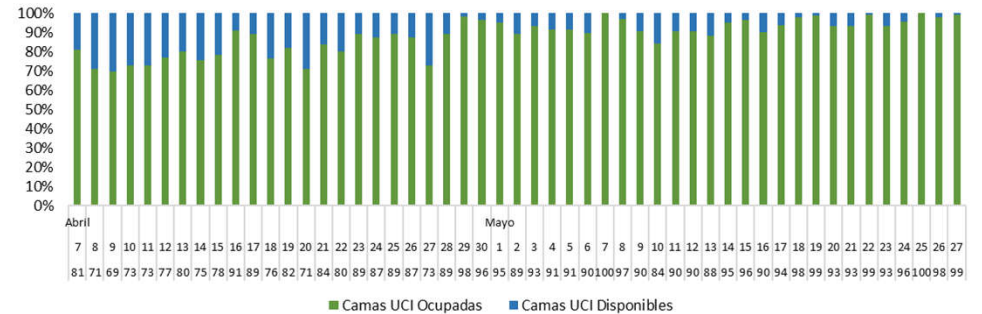
### SS METROPOLITANO ORIENTE



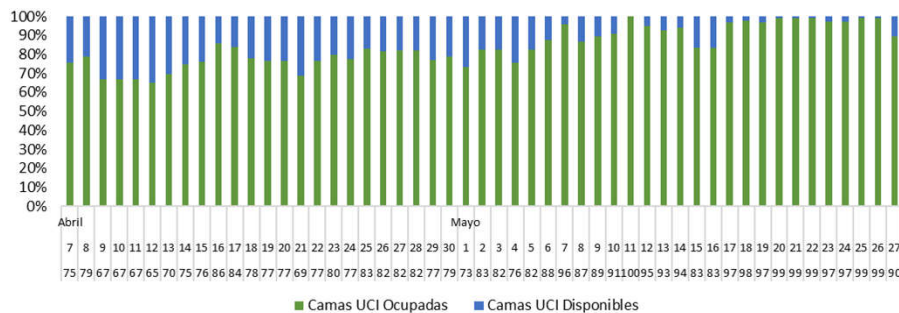
### SS METROPOLITANO NORTE



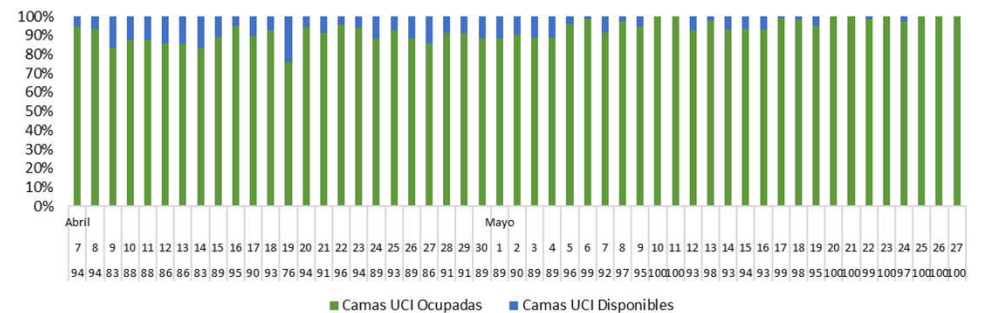
### SS METROPOLITANO SUR



### SS METROPOLITANO OCCIDENTE



### SS METROPOLITANO SUR ORIENTE



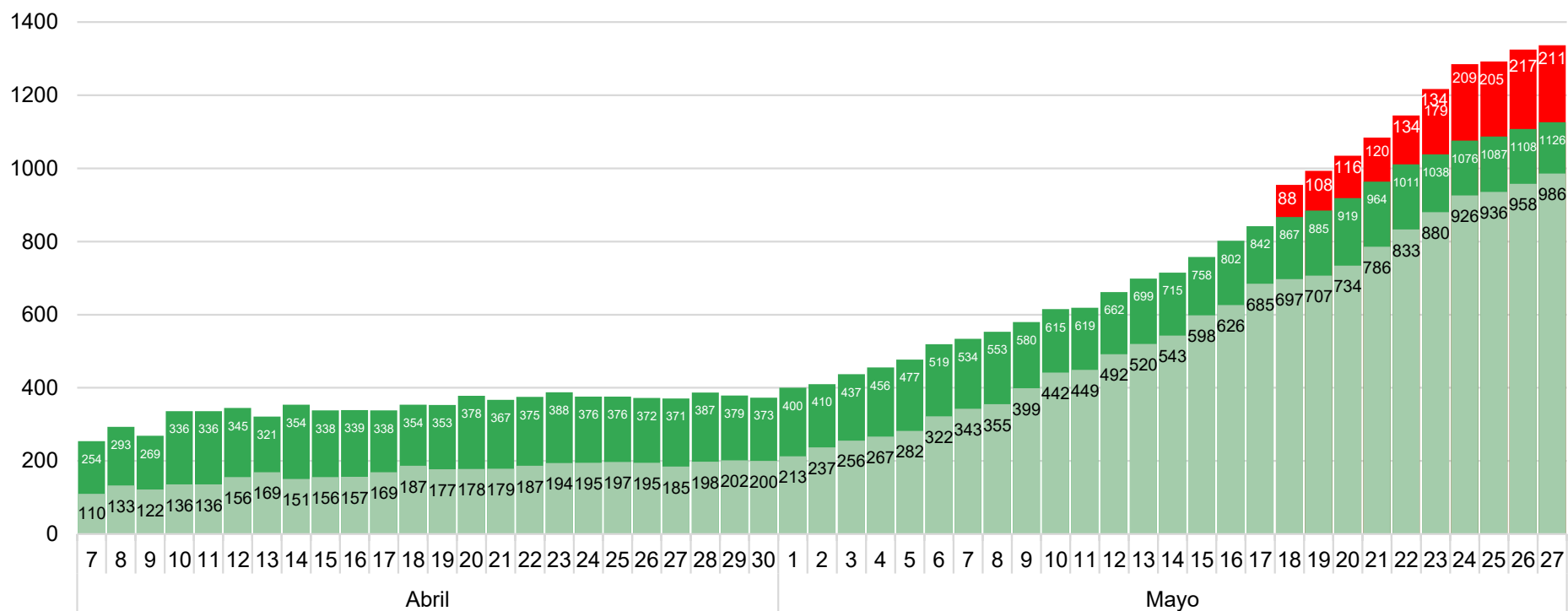


SOCIEDAD CHILENA  
**MEDICINA DE  
URGENCIA**

## Informe conjunto sobre ocupación de unidades críticas durante contingencia COVID19



### Pacientes en Ventilación mecánica durante campaña COVID19 en la Region Metropolitana



- Pacientes en VMI fuera de unidades críticas de adultos (\*)
- Pacientes COVID 19 en Ventilación Mecánica Invasiva dentro de unidades UPCA

(\*) Pacientes en ventilación mecánica hospitalizados fuera de unidades de pacientes críticos de adultos, habilitadas ante el alcance de una ocupación crítica de las unidades convencionales. Estas corresponden a unidades de urgencias, pabellones y unidades pediátricas”.

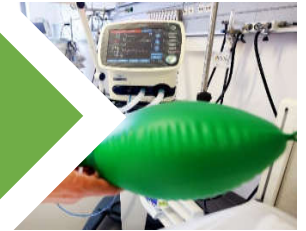
■ Pacientes en Ventilación Mecánica Dentro de unidades UPCA

RESUMEN SOCIEDADES 27.05	SACH	SOCHIMU	SOCHIPE
CENTROS ENCUESTADOS	42/42 (100%)	21/37 (56,8%)	59/61 (96,7%)
PACIENTES EN VMI TOTALES	129	48	34
PACIENTES COVID EN VMI	111	37	31
PACIENTES SOSPECHA COVID VMI	7	6	NA
PACIENTES EN PRONO (VMI - VIGILES)	43	89	NA
PACIENTES FALLECIDOS	1	10	1



**SOCIEDAD CHILENA  
MEDICINA DE  
URGENCIA**

## Informe conjunto sobre ocupación de unidades críticas durante contingencia COVID19



RESUMEN SOCIEDADES 27.05	SACH	SOCHIMU	SOCHIPE
CENTROS ENCUESTADOS	42/42 (100%)	21/37 (56,8%)	59/61 (96,7%)
PACIENTES EN VMI TOTALES	129	48	34
PACIENTES COVID EN VMI	111	37	31
PACIENTES SOSPECHA COVID VMI	7	6	NA
PACIENTES EN PRONO (VMI - VIGILES)	43	89	NA
PACIENTES FALLECIDOS	1	10	1

RESUMEN SOCIEDADES RM / 27.05.2020	SACH
CENTROS QUE RESPONDEN / CONSULTADOS	42/42 (100%)
MAQUINAS ANESTESIA TOTALES	535 (100%)
MAQUINAS ANESTESIA PARA PAC. CRITICOS	250 (46,7%)
PACIENTES EN VMI TOTALES	129 (51,6%)
PACIENTES COVID EN VMI	111
PACIENTES SOSPECHA COVID EN VMI	7
PACIENTES EN VMI PRONO	43
PACIENTES FALLECIDOS	1

RESUMEN SOCIEDADES RM / 27.05.2020	SOCHIMU
CENTROS QUE RESPONDEN / CONSULTADOS	21/37 (56,8%)
CONSULTAS TOTALES 24 HORAS	2944 (100%)
CONSULTAS SOSPECHA COVID 24 HORAS	1963 (66,7%)
VENTILADORES MECANICOS INVASIVOS	82 (100%)
PACIENTES EN VMI TOTALES	48 (58,5,0%)
PACIENTES COVID EN VMI	37
PACIENTES SOSPECHA COVID EN VMI	6
PACIENTES EN PRONO (VMI - VIGILES)	89
PACIENTES FALLECIDOS	10





# Encuesta nacional sobre ocupación de unidades críticas durante contingencia COVID19

Para más información sobre COVID-19 y otros temas, escanee este código QR.



## Ocupación de VMI en HOSPITALES PÚBLICOS de la REGIÓN METROPOLITANA (27/05/2020)

SERVICIO DE SALUD METROPOLITANOS (27/05/2020)	Número de ventiladores mecánicos invasivos (VMI)	Pacientes en VMI totales	% OCUPACION VMI	Pacientes en VMI COVID-19 confirmados	Pacientes en VMI COVID-19 NO confirmados (sospechoso)	% COVID en VMI
CENTRAL	131	124	94,7%	114	6	91,6%
NORTE	34	28	82,4%	18	10	82,4%
OCCIDENTE	136	117	86,0%	109	5	83,8%
ORIENTE	106	90	84,9%	84	0	79,2%
SUR	88	83	94,3%	73	2	85,2%
SUR ORIENTE	101	92	91,1%	86	0	85,1%
<b>TOTAL PUBLICO METROPOLITANO</b>	<b>596</b>	<b>534</b>	<b>89,6%</b>	<b>484</b>	<b>23</b>	<b>85,1%</b>

## EVOLUCIÓN de Ocupación de VMI en HOSPITALES PÚBLICOS de la REGIÓN METROPOLITANA (27/05/2020)

SERVICIO DE SALUD METROPOLITANOS	% OCUPACIÓN	16.05.20	17.05.20	18.05.20	19.05.20	20.05.20	21.05.20	22.05.20	23.05.20	24.05.20	25.05.20	26.05.20	27.05.20	TEND
CENTRAL	% Ocupación VMI	86,8%	91,2%	93,0%	89,7%	94,5%	91,0%	95,1%	95,9%	96,8%	96,0%	95,2%	94,7%	↓
	% COVID en VMI	79,8%	87,7%	88,6%	88,0%	90,9%	89,3%	91,8%	92,6%	90,3%	89,5%	88,9%	91,6%	↑
NORTE	% Ocupación VMI	66,7%	90,3%	90,3%	81,5%	88,9%	88,0%	87,1%	79,4%	87,9%	79,4%	76,5%	82,4%	↑
	% COVID en VMI	50,0%	74,2%	74,2%	74,1%	85,2%	84,0%	83,9%	79,4%	87,9%	82,4%	73,5%	82,4%	↑
OCCIDENTE	% Ocupación VMI	83,0%	88,3%	90,4%	91,1%	93,9%	97,2%	98,1%	100,0%	94,1%	93,1%	94,6%	86,0%	↓
	% COVID en VMI	64,9%	78,7%	81,9%	80,0%	81,6%	86,8%	89,5%	86,7%	87,4%	87,7%	89,2%	83,8%	↓
ORIENTE	% Ocupación VMI	66,7%	71,4%	69,9%	70,1%	73,9%	81,5%	89,9%	87,5%	89,6%	89,6%	84,9%	84,9%	→
	% COVID en VMI	59,5%	66,7%	68,7%	65,5%	67,0%	71,7%	76,8%	79,8%	77,4%	83,0%	74,5%	79,2%	↑
SUR	% Ocupación VMI	92,0%	96,1%	90,7%	94,9%	91,7%	92,8%	94,3%	95,1%	91,0%	100,0%	93,2%	94,3%	↑
	% COVID en VMI	72,0%	75,0%	72,0%	74,4%	71,4%	74,7%	71,3%	85,4%	79,8%	85,1%	79,5%	85,2%	↑
SUR ORIENTE	% Ocupación VMI	99,0%	95,6%	93,7%	87,9%	93,4%	89,2%	87,1%	87,4%	85,1%	89,7%	87,6%	91,1%	↑
	% COVID en VMI	81,7%	83,2%	79,3%	83,2%	93,4%	89,2%	87,1%	86,3%	85,1%	89,7%	87,6%	85,1%	↓
TOTAL H. PUBLICOS METROPOLITANOS	% Ocupación VMI	85,1%	89,1%	88,4%	86,6%	89,8%	90,4%	92,7%	92,5%	91,5%	92,7%	90,5%	89,6%	↓
	% COVID en VMI	71,3%	78,9%	78,7%	78,9%	81,7%	83,1%	84,0%	86,0%	84,6%	86,9%	83,8%	85,1%	↑

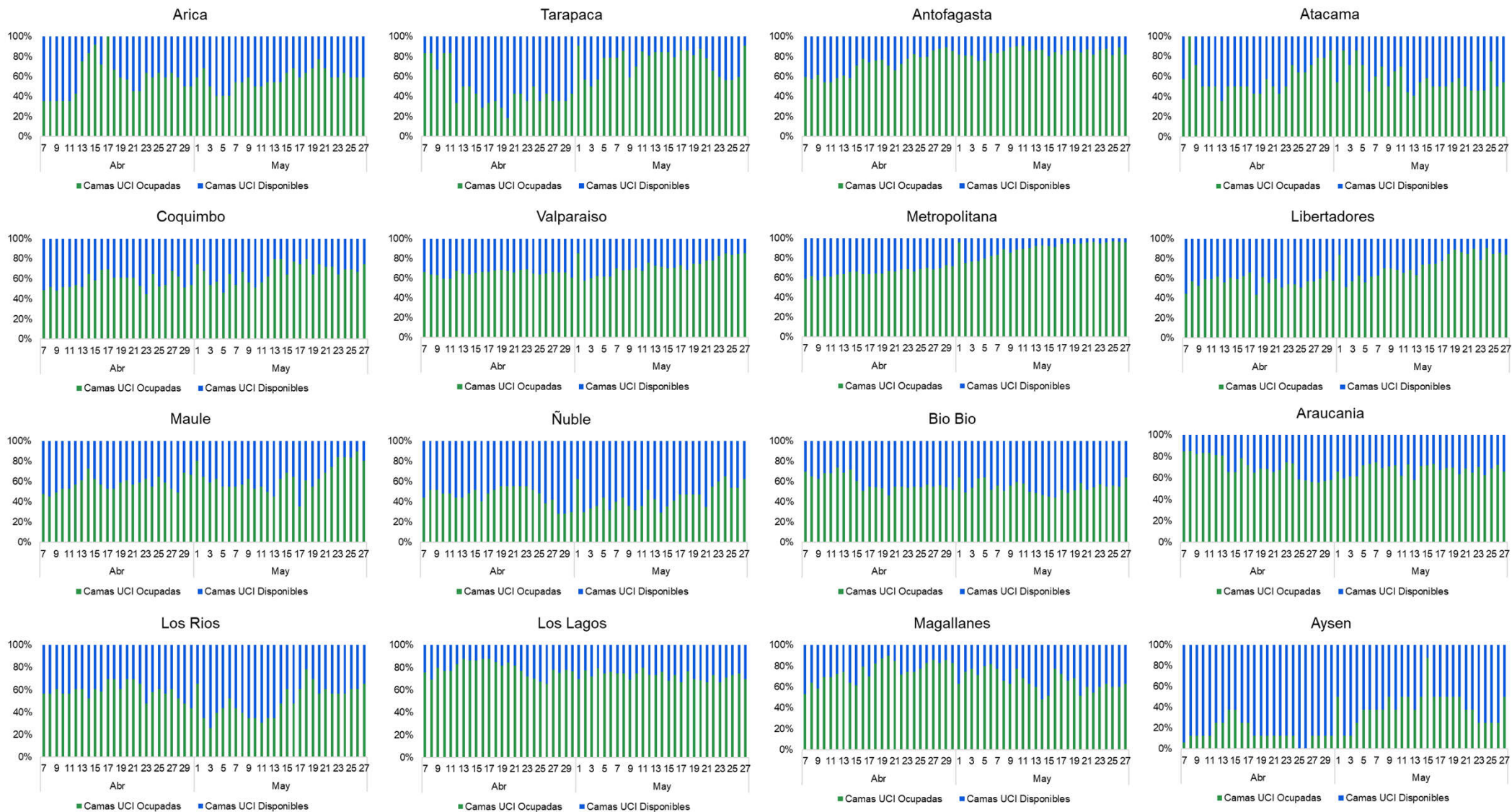


# Encuesta nacional sobre ocupación de unidades críticas durante contingencia COVID19

Para más información sobre COVID-19 y otros temas, escanee este código QR.



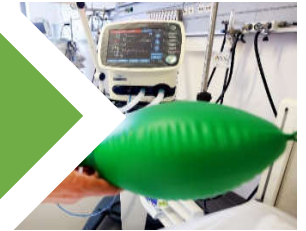
## Ocupación histórica de camas UCI a nivel regional (público, privado y FFAA)



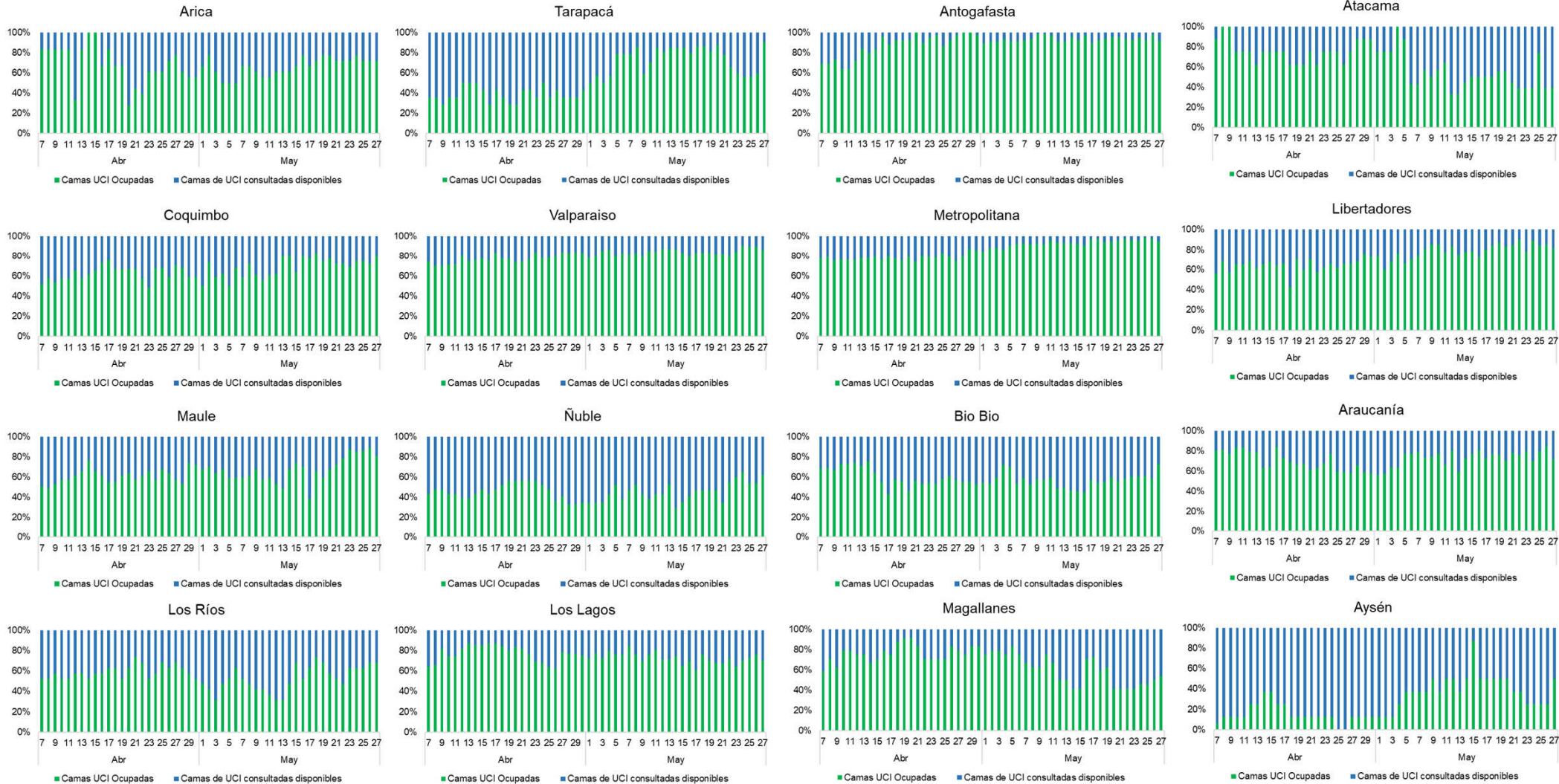


# Encuesta nacional sobre ocupación de unidades críticas durante contingencia COVID19

Para más información sobre COVID-19 y otros temas, escanee este código QR.



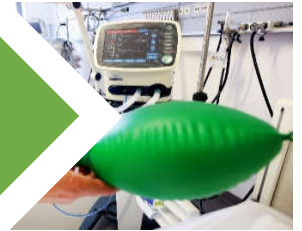
## Ocupación histórica de camas UCI a nivel regional (servicio público)





## Encuesta nacional sobre ocupación de unidades críticas durante contingencia COVID19

Para más información sobre COVID-19 y otros temas, escanee este código QR.



Región	XV	I	II	III	IV	V	RM	VI	VII	XVI	VIII	IX	XIV	X	XI	XII	Total
<b>Pacientes COVID en ECMO</b>	0	0	0	0	0	0	7	0	0	0	0	0	0	0	0	0	<b>7</b>
<b>Pacientes COVID en PRONO</b>	1	8	3	0	2	26	313	8	15	3	4	5	0	1	0	1	<b>390</b>
<b>Pacientes COVID INTUBADOS últimas 24 hrs</b>	0	6	1	0	1	4	43	1	2	1	0	0	10	1	1	1	<b>72</b>
<b>Pacientes COVID EXTUBADOS (24HRS)</b>	0	0	6	0	0	1	41	3	3	2	0	1	0	0	0	2	<b>59</b>
<b>Pacientes COVID FALLECIDOS (24HRS)</b>	0	0	1	0	0	1	20	1	2	0	0	0	0	0	0	0	<b>25</b>
<b>Pacientes COVID en VMI fallecidos últimas 24 hrs</b>	0	0	1	0	0	1	18	2	2	0	0	0	0	0	0	0	<b>24</b>