



# Encuesta nacional sobre ocupación de unidades críticas durante contingencia COVID19

Para más información sobre COVID-19 y otros temas, escanee este código QR.



**25 Mayo**

Camas intensivo ocupadas

**86%** →

Camas intermedio ocupadas

**84%** ↑

Ventiladores ocupados

**75%** →

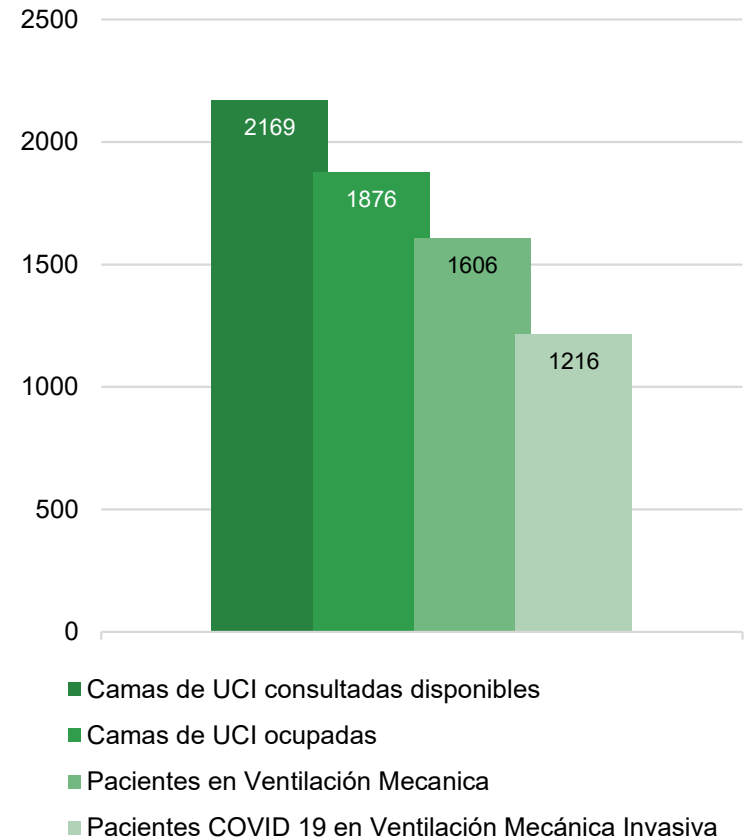
Pacientes COVID19 ventilados

**1216** ↑



Centros consultados		123
Centros que responden encuesta		123 (100%)
Camas totales intensivo		2169
Camas totales intermedio		1797
Ventiladores mecánicos invasivos disponibles		2145
Pacientes hospitalizados en cuidados intensivos	↑	1876
Pacientes hospitalizados en cuidados intermedios	↑	1505
Pacientes en ventilación mecánica invasiva	↑	1606
Ocupación de unidades de cuidados intensivos	→	86%
Ocupación de unidades de intermedios	↑	84%
Ocupación de ventiladores mecánicos disponibles	→	75%
Pacientes COVID19 confirmados hospitalizados en UPC	↑	1938
Pacientes COVID19 Confirmados en ventilación mecánica	↑	1216
Pacientes en espera de confirmación en ventilación mecánica	↑	112
Pacientes COVID 19 y sospecha en ventilación mecánica	↑	1328

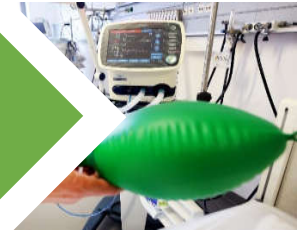
## Ocupación de camas UCI durante campaña COVID-19 a nivel nacional.



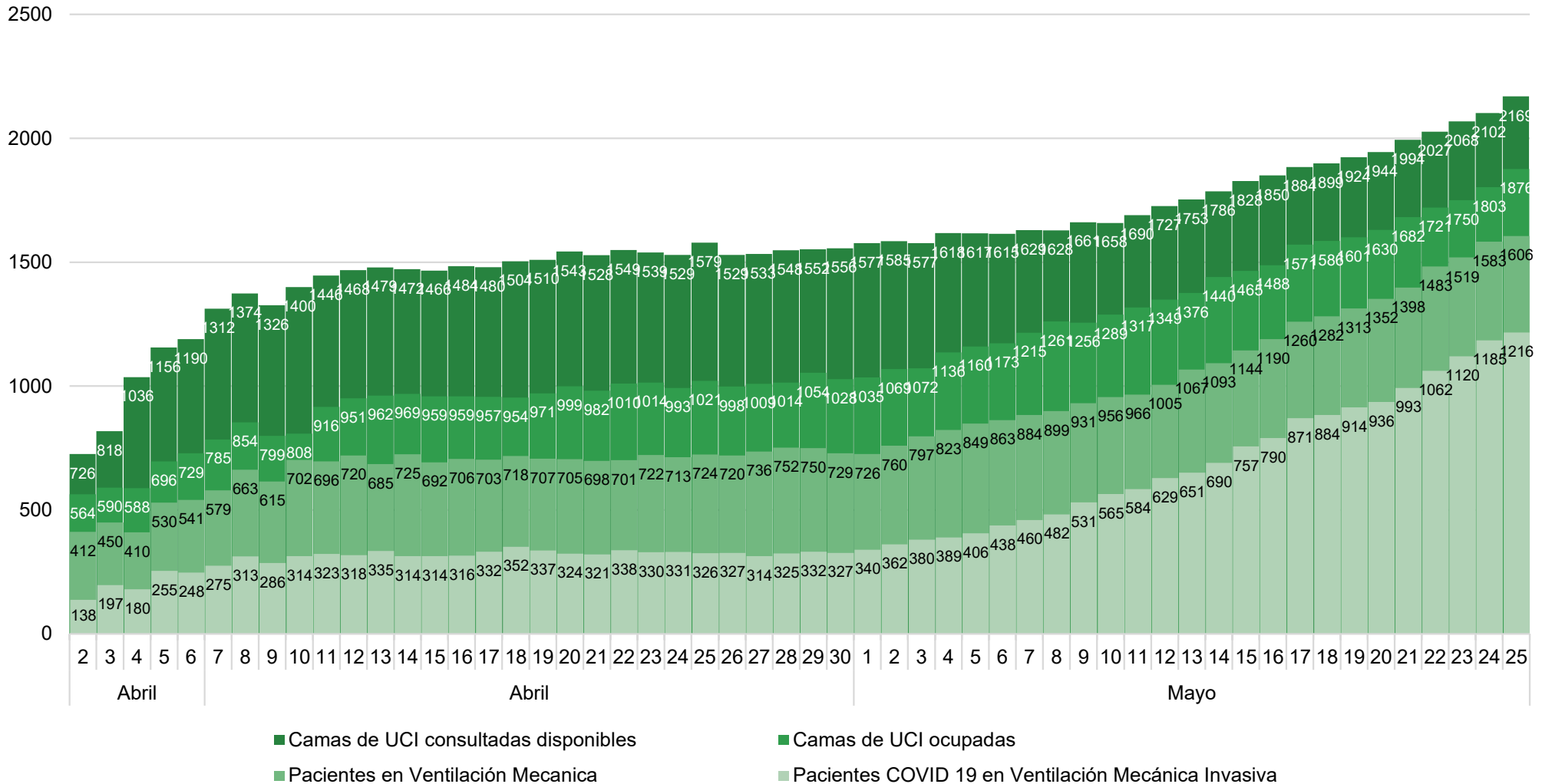


# Encuesta nacional sobre ocupación de unidades críticas durante contingencia COVID19

Para más información sobre COVID-19 y otros temas, escanee este código QR.

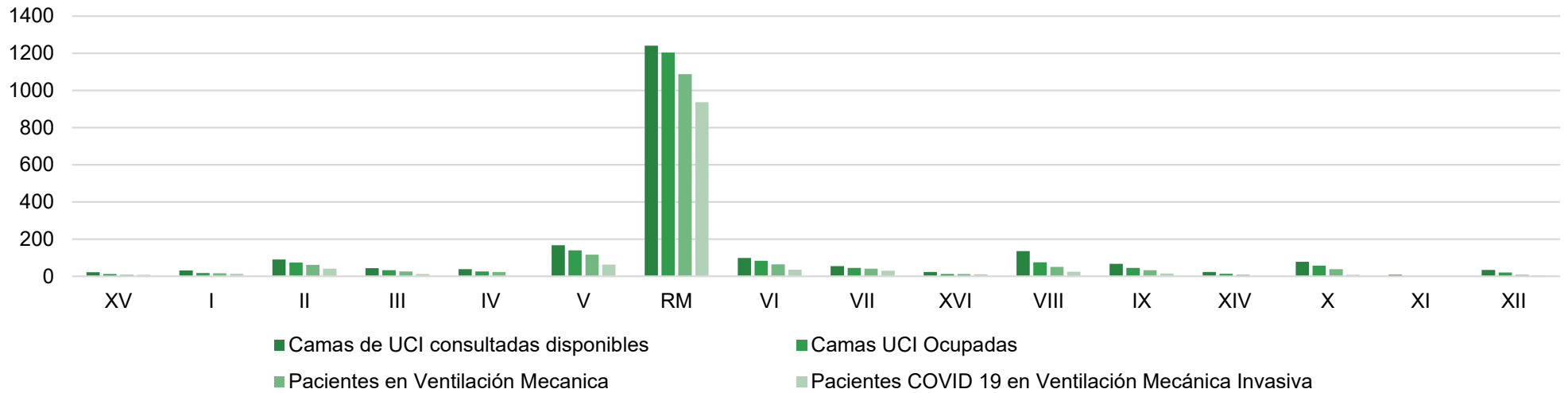


## Ocupación de camas UCI durante campaña COVID-19 a nivel nacional.

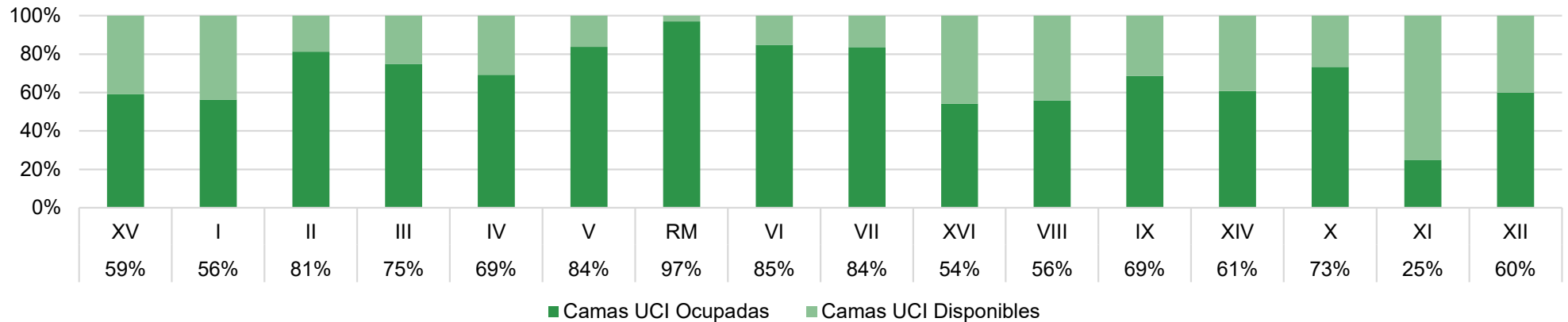




## Distribución regional en la ocupación de camas críticas durante campaña COVID-19



## Distribución Camas por Región



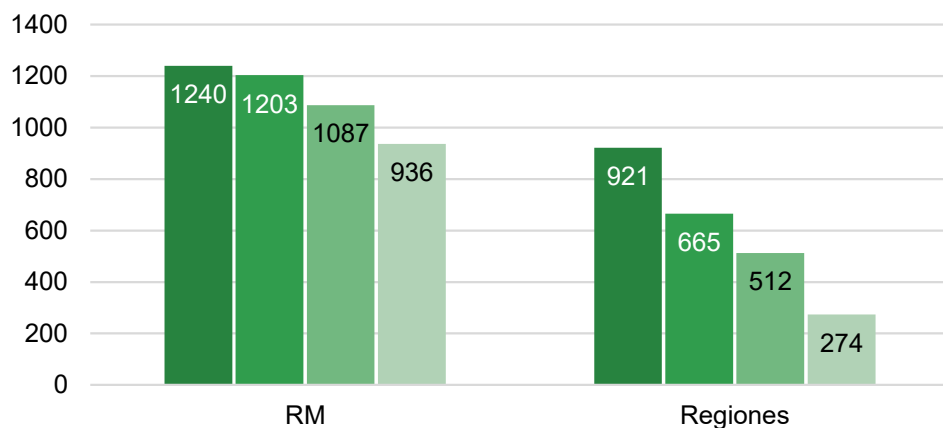


# Encuesta nacional sobre ocupación de unidades críticas durante contingencia COVID19

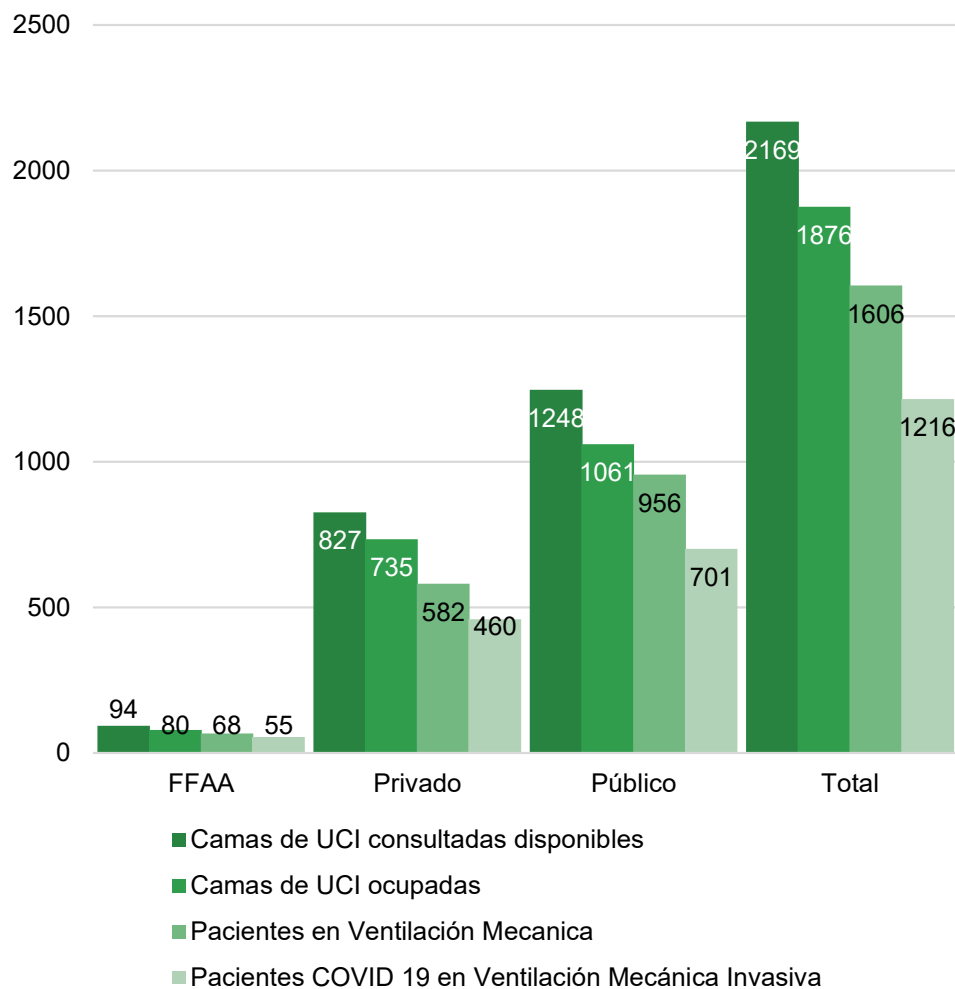
Para más información sobre COVID-19 y otros temas, escanee este código QR.



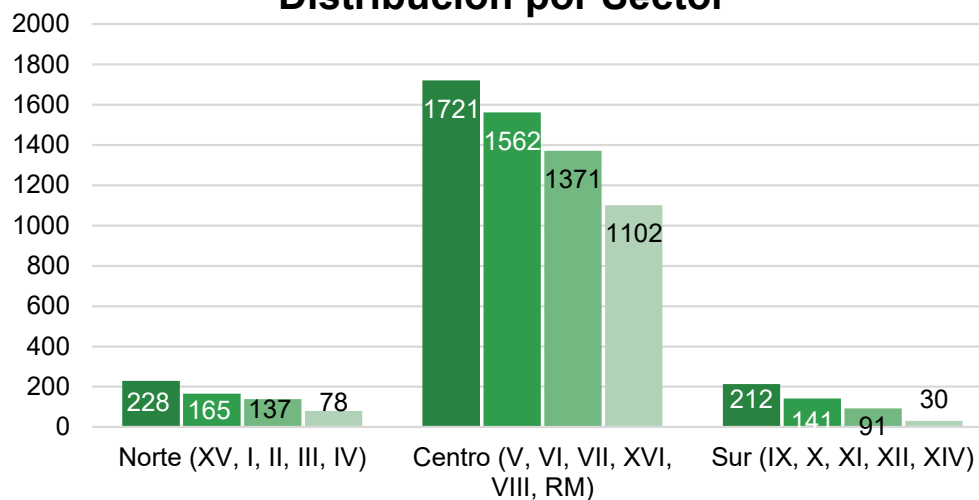
## Ocupación de camas UCI en RM y en regiones durante la campaña COVID-19



## Ocupación de camas UCI en centros públicos, privados y FFAA durante la campaña COVID 19



## Distribución por Sector



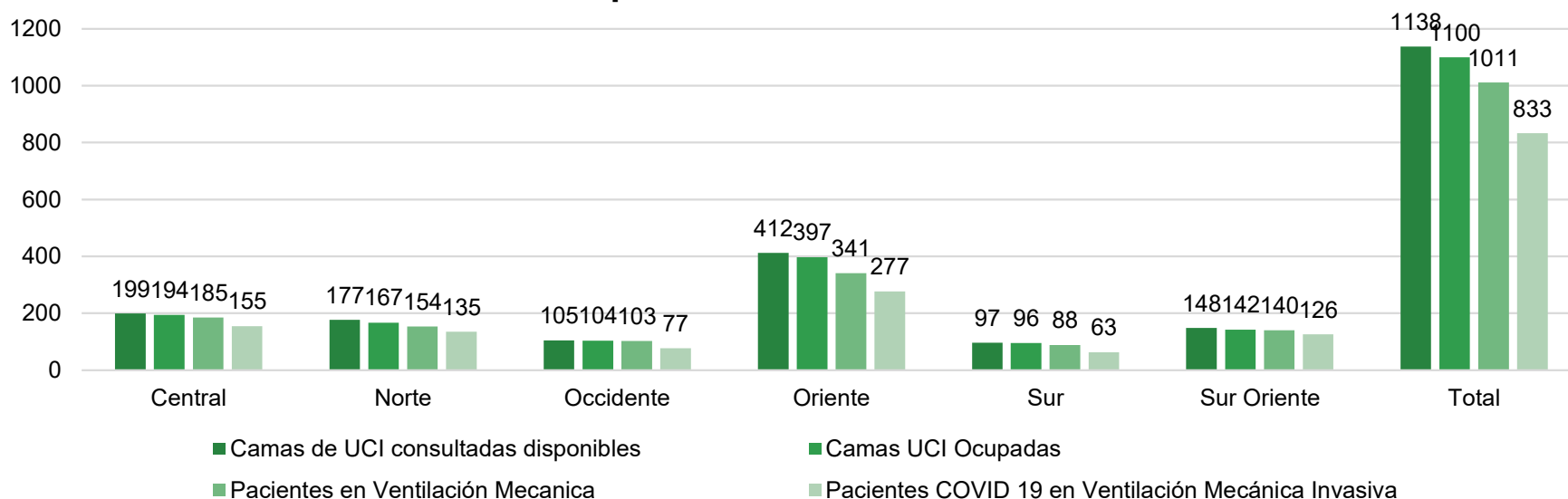


# Encuesta nacional sobre ocupación de unidades críticas durante contingencia COVID19

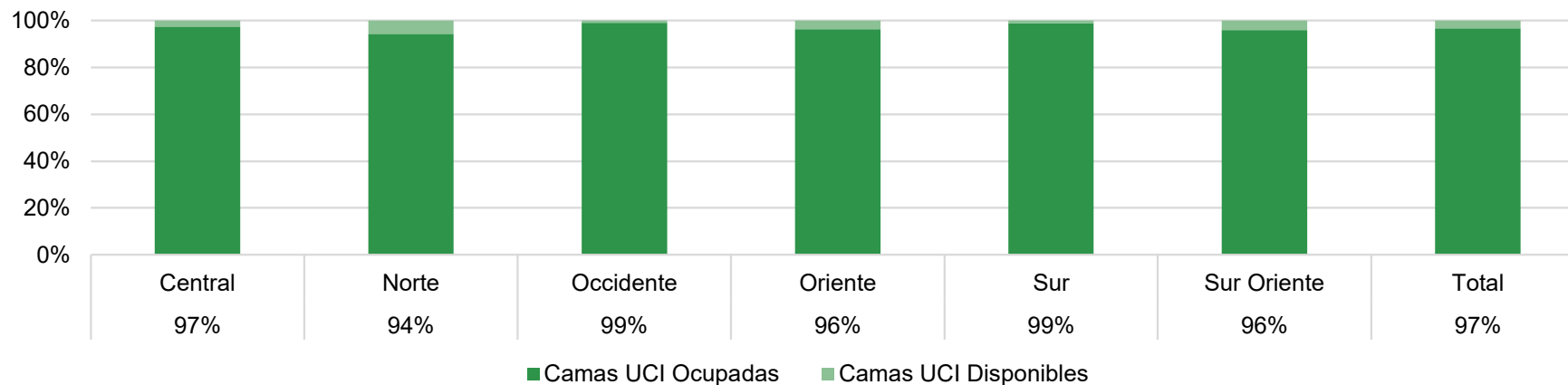
Para más información sobre COVID-19 y otros temas, escanee este código QR.



## Distribución REGION METROPOLITANA en la ocupación de camas críticas durante la campaña COVID 19 en REGION METROPOLITANA



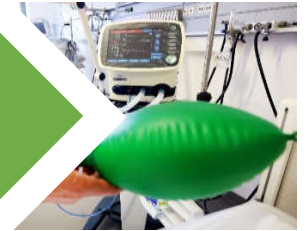
## Distribución Camas en REGION METROPOLITANA





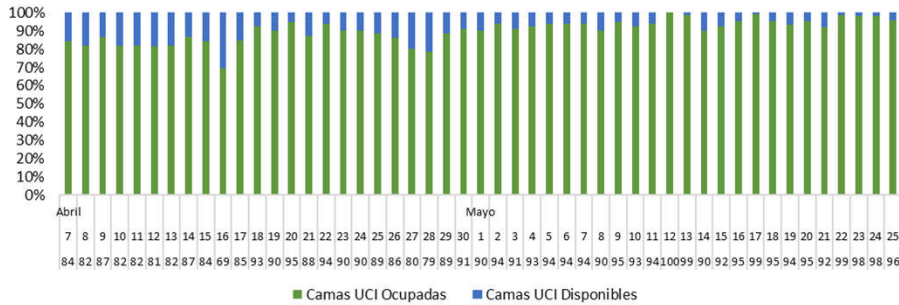
# Encuesta nacional sobre ocupación de unidades críticas durante contingencia COVID19

Para más información sobre COVID-19 y otros temas, escanee este código QR.

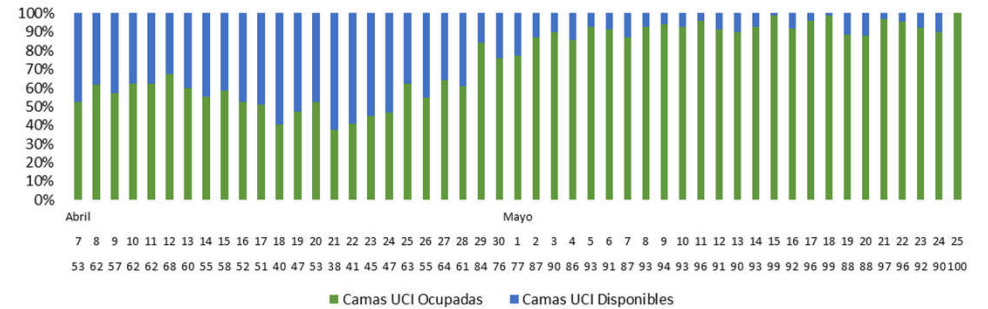


## Ocupación histórica en servicios de Salud en REGION METROPOLITANA (Públicos)

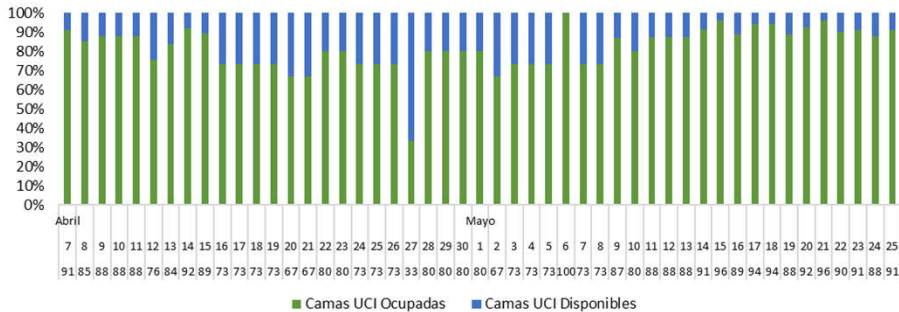
### SS METROPOLITANO CENTRAL



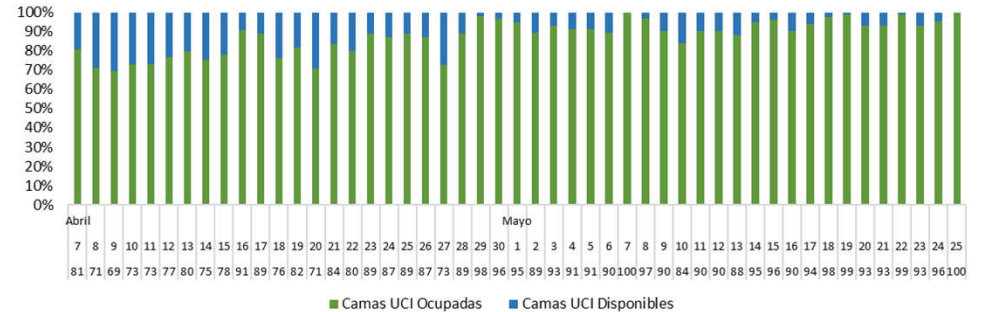
### SS METROPOLITANO ORIENTE



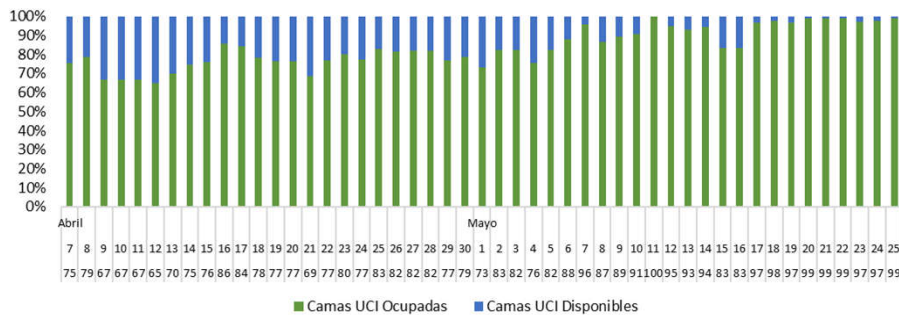
### SS METROPOLITANO NORTE



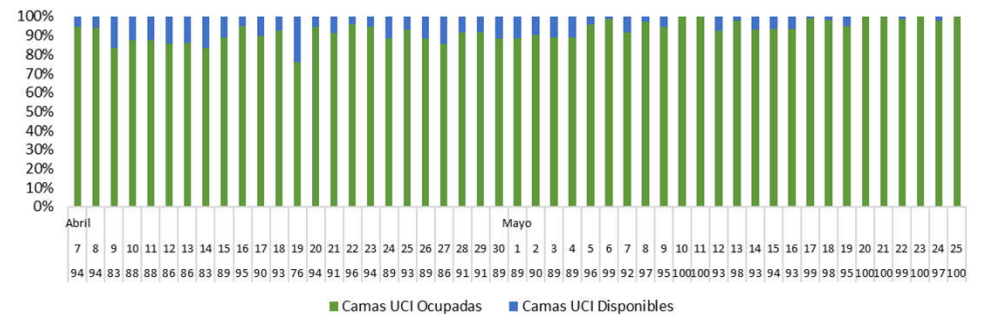
### SS METROPOLITANO SUR



### SS METROPOLITANO OCCIDENTE



### SS METROPOLITANO SUR ORIENTE

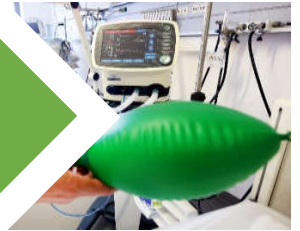




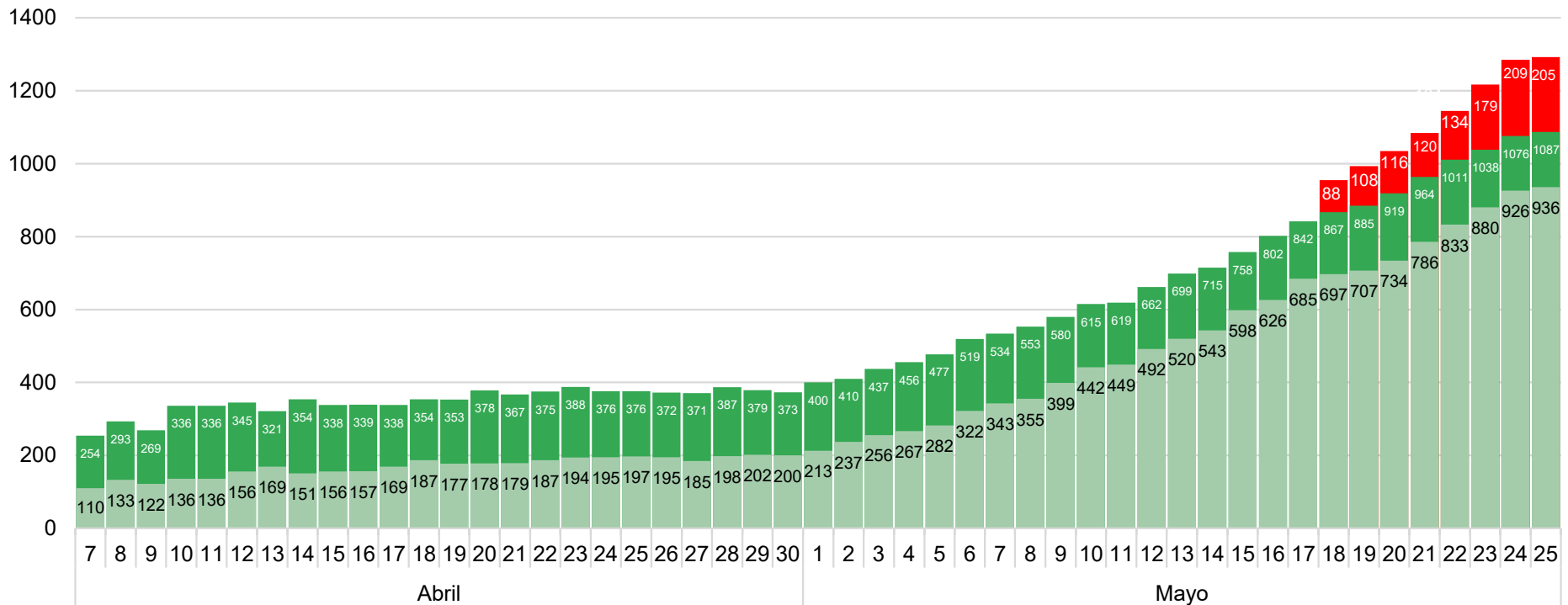


**SOCIEDAD CHILENA  
MEDICINA DE  
URGENCIA**

## Informe conjunto sobre ocupación de unidades críticas durante contingencia COVID19



### Pacientes en Ventilación mecánica durante campaña COVID19 en la Region Metropolitana



■ Pacientes en VMI fuera de unidades críticas de adultos (\*)  
■ Pacientes COVID 19 en Ventilación Mecánica Invasiva dentro de unidades UPCA

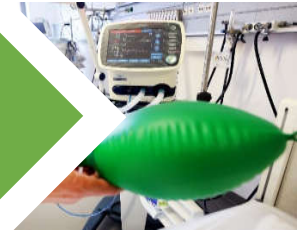
(\*) Pacientes en ventilación mecánica hospitalizados fuera de unidades de pacientes críticos de adultos, habilitadas ante el alcance de una ocupación crítica de las unidades convencionales. Estas corresponden a unidades de urgencias, pabellones y unidades pediátricas”.

RESUMEN SOCIEDADES 25.05	SACH	SOCHIMU	SOCHIPE
CENTROS ENCUESTADOS	42/42 (100%)	27/37 (73,0%)	58/61 (95,1%)
PACIENTES EN VMI TOTALES	109	66	30
PACIENTES COVID EN VMI	86	49	26
PACIENTES SOSPECHA COVID VMI	19	9	NA
PACIENTES EN VMI PRONO	43	44	NA
PACIENTES FALLECIDOS	2	24	1



**SOCIEDAD CHILENA  
MEDICINA DE  
URGENCIA**

## Informe conjunto sobre ocupación de unidades críticas durante contingencia COVID19



RESUMEN SOCIEDADES 25.05	SACH	SOCHIMU	SOCHIPE
<b>CENTROS ENCUESTADOS</b>	<b>42/42 (100%)</b>	<b>27/37 (73,0%)</b>	<b>58/61 (95,1%)</b>
<b>PACIENTES EN VMI TOTALES</b>	109	66	30
<b>PACIENTES COVID EN VMI</b>	86	49	26
<b>PACIENTES SOSPECHA COVID VMI</b>	19	9	NA
<b>PACIENTES EN VMI PRONO</b>	43	44	NA
<b>PACIENTES FALLECIDOS</b>	2	24	1

RESUMEN SOCIEDADES RM / 25.05.2020	SACH	
<b>CENTROS QUE RESPONDEN / CONSULTADOS</b>	<b>42/42 (100%)</b>	100%
<b>MAQUINAS ANESTESIA TOTALES</b>	553	46,8%
<b>MAQUINAS ANESTESIA PARA PAC. CRITICOS</b>	259	42,1%
<b>PACIENTES EN VMI TOTALES</b>	109	
<b>PACIENTES COVID EN VMI</b>	86	
<b>PACIENTES SOSPECHA COVID EN VMI</b>	19	
<b>PACIENTES EN VMI PRONO</b>	43	
<b>PACIENTES FALLECIDOS</b>	2	

RESUMEN SOCIEDADES RM / 25.05.2020	SOCHIMU	
<b>CENTROS QUE RESPONDEN / CONSULTADOS</b>	<b>27/37 (73,0%)</b>	100%
<b>CONSULTAS TOTALES 24 HORAS</b>	3204	62,8%
<b>CONSULTAS SOSPECHA COVID 24 HORAS</b>	2011	100%
<b>VENTILADORES MECANICOS INVASIVOS</b>	105	62,9%
<b>PACIENTES EN VMI TOTALES</b>	66	
<b>PACIENTES COVID EN VMI</b>	49	
<b>PACIENTES SOSPECHA COVID EN VMI</b>	9	
<b>PACIENTES EN VMI PRONO</b>	44	
<b>PACIENTES FALLECIDOS</b>	24	





# Encuesta nacional sobre ocupación de unidades críticas durante contingencia COVID19

Para más información sobre COVID-19 y otros temas, escanee este código QR.



## Ocupación de VMI en HOSPITALES PÚBLICOS de la REGIÓN METROPOLITANA (25/05/2020)

SERVICIO DE SALUD METROPOLITANOS (25/05/2020)	Número de ventiladores mecánicos invasivos (VMI)	Pacientes en VMI totales	% OCUPACION VMI	Pacientes en VMI COVID-19 confirmados	Pacientes en VMI COVID-19 NO confirmados (sospechoso)	% COVID en VMI
CENTRAL	124	119	96,0%	110	1	89,5%
NORTE	34	27	79,4%	22	6	82,4%
OCCIDENTE	130	121	93,1%	99	15	87,7%
ORIENTE	106	95	89,6%	87	1	83,0%
SUR	87	87	100,0%	72	2	85,1%
SUR ORIENTE	97	87	89,7%	87	0	89,7%
<b>TOTAL PUBLICO METROPOLITANO</b>	<b>578</b>	<b>536</b>	<b>92,7%</b>	<b>477</b>	<b>25</b>	<b>86,9%</b>

## EVOLUCIÓN de Ocupación de VMI en HOSPITALES PÚBLICOS de la REGIÓN METROPOLITANA (25/05/2020)

SERVICIO DE SALUD METROPOLITANOS	% OCUPACIÓN	14.05.20	15.05.20	16.05.20	17.05.20	18.05.20	19.05.20	20.05.20	21.05.20	22.05.20	23.05.20	24.05.20	25.05.20	TEND
CENTRAL	% Ocupación VMI	83,0%	81,6%	86,8%	91,2%	93,0%	89,7%	94,5%	91,0%	95,1%	95,9%	96,8%	96,0%	↓
	% COVID en VMI	73,6%	71,1%	79,8%	87,7%	88,6%	88,0%	90,9%	89,3%	91,8%	92,6%	90,3%	89,5%	↓
NORTE	% Ocupación VMI	62,5%	75,0%	66,7%	90,3%	90,3%	81,5%	88,9%	88,0%	87,1%	79,4%	87,9%	79,4%	↓
	% COVID en VMI	45,8%	70,8%	50,0%	74,2%	74,2%	74,1%	85,2%	84,0%	83,9%	79,4%	87,9%	82,4%	↓
OCCIDENTE	% Ocupación VMI	83,3%	80,9%	83,0%	88,3%	90,4%	91,1%	93,9%	97,2%	98,1%	100,0%	94,1%	93,1%	↓
	% COVID en VMI	67,8%	66,0%	64,9%	78,7%	81,9%	80,0%	81,6%	86,8%	89,5%	86,7%	87,4%	87,7%	↑
ORIENTE	% Ocupación VMI	57,9%	64,3%	66,7%	71,4%	69,9%	70,1%	73,9%	81,5%	89,9%	87,5%	89,6%	89,6%	→
	% COVID en VMI	51,3%	56,0%	59,5%	66,7%	68,7%	65,5%	67,0%	71,7%	76,8%	79,8%	77,4%	83,0%	↑
SUR	% Ocupación VMI	85,9%	89,3%	92,0%	96,1%	90,7%	94,9%	91,7%	92,8%	94,3%	95,1%	91,0%	100,0%	↑
	% COVID en VMI	71,8%	66,7%	72,0%	75,0%	72,0%	74,4%	71,4%	74,7%	71,3%	85,4%	79,8%	85,1%	↑
SUR ORIENTE	% Ocupación VMI	84,0%	93,6%	99,0%	95,6%	93,7%	87,9%	93,4%	89,2%	87,1%	87,4%	85,1%	89,7%	↑
	% COVID en VMI	69,1%	76,6%	81,7%	83,2%	79,3%	83,2%	93,4%	89,2%	87,1%	86,3%	85,1%	89,7%	↑
TOTAL H. PUBLICOS METROPOLITANOS	% Ocupación VMI	78,5%	81,6%	85,1%	89,1%	88,4%	86,6%	89,8%	90,4%	92,7%	92,5%	91,5%	92,7%	↑
	% COVID en VMI	66,2%	67,8%	71,3%	78,9%	78,7%	78,9%	81,7%	83,1%	84,0%	86,0%	84,6%	86,9%	↑

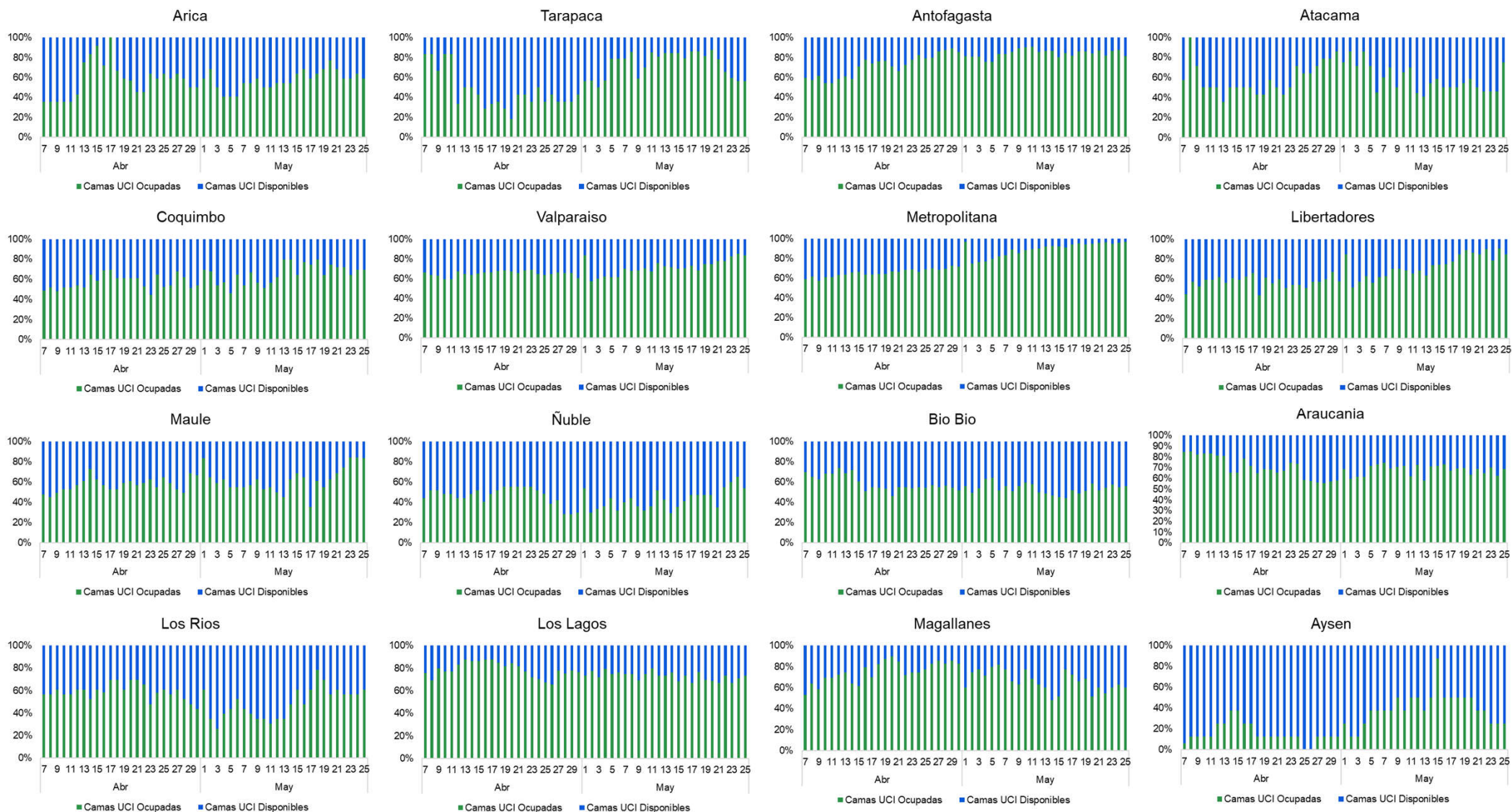


# Encuesta nacional sobre ocupación de unidades críticas durante contingencia COVID19

Para más información sobre COVID-19 y otros temas, escanee este código QR.



## Ocupación histórica de camas UCI a nivel regional (público, privado y FFAA)



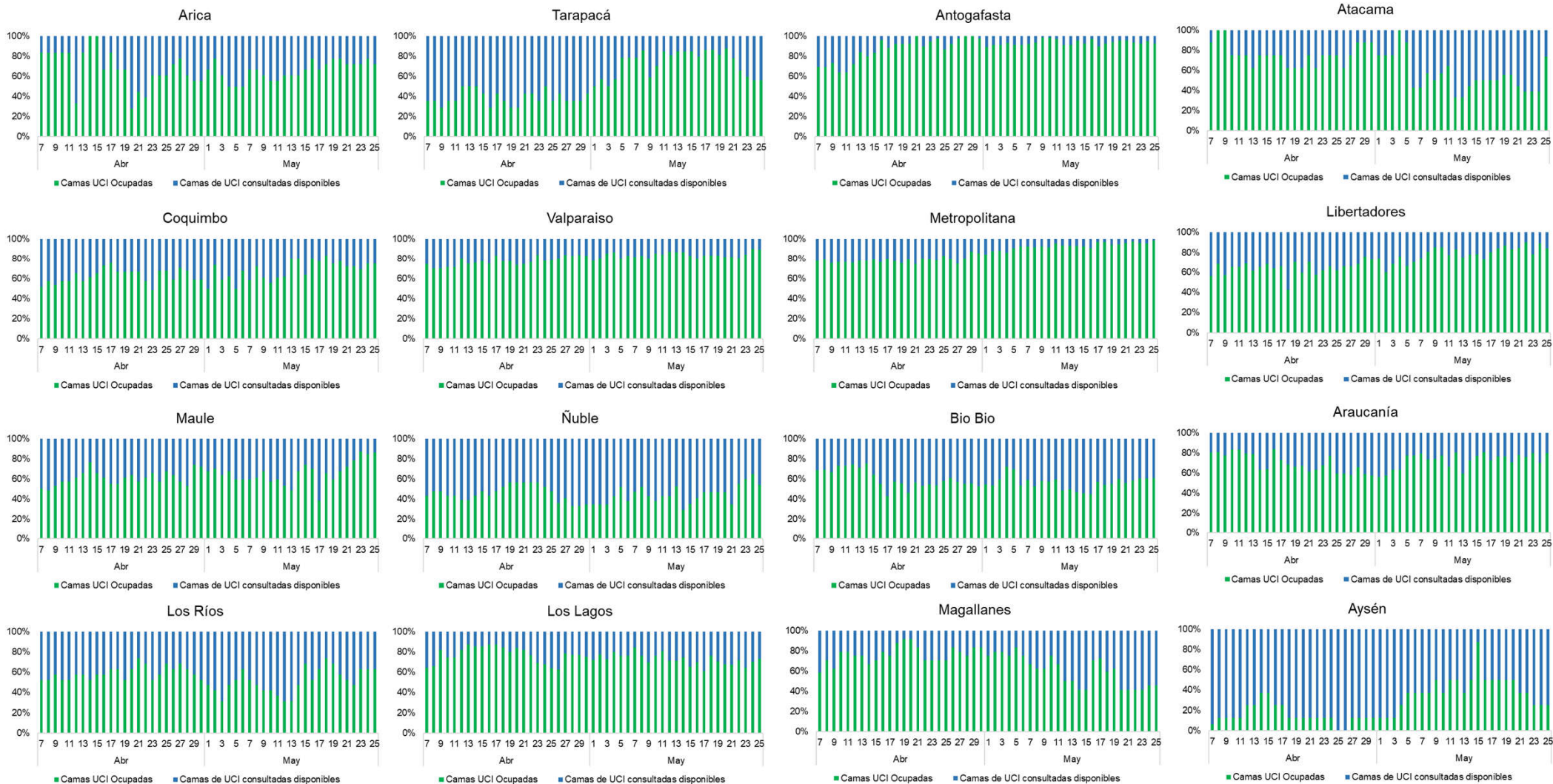


# Encuesta nacional sobre ocupación de unidades críticas durante contingencia COVID19

Para más información sobre COVID-19 y otros temas, escanee este código QR.



## Ocupación histórica de camas UCI a nivel regional (servicio público)







## Encuesta nacional sobre ocupación de unidades críticas durante contingencia COVID19

Para más información sobre COVID-19 y otros temas, escanee este código QR.



Región	XV	I	II	III	IV	V	RM	VI	VII	XVI	VIII	IX	XIV	X	XI	XII	Total
<b>Pacientes COVID en ECMO</b>	0	0	0	0	0	0	7	0	0	0	0	0	0	0	0	0	<b>7</b>
<b>Pacientes COVID en PRONO</b>	0	5	7	2	0	26	305	7	6	1	9	6	0	1	0	1	<b>376</b>
<b>Pacientes COVID INTUBADOS últimas 24 hrs</b>	0	0	2	0	0	2	55	1	5	1	1	0	0	0	0	2	<b>69</b>
<b>Pacientes COVID EXTUBADOS (24HRS)</b>	0	2	1	0	0	2	40	3	1	1	0	0	0	0	0	2	<b>52</b>
<b>Pacientes COVID FALLECIDOS (24HRS)</b>	0	0	0	2	0	0	29	0	0	0	0	0	0	0	0	0	<b>31</b>
<b>Pacientes COVID en VMI fallecidos últimas 24 hrs</b>	0	0	0	1	0	0	22	0	0	0	1	0	0	0	0	0	<b>24</b>