



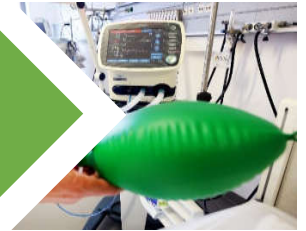
# Encuesta nacional sobre ocupación de unidades críticas durante contingencia COVID19

14 de Agosto 2020



# Encuesta nacional sobre ocupación de unidades críticas durante contingencia COVID19

Para más información sobre COVID-19 y otros temas, escanee este código QR.



14 Ago

Camas Intensivo Ocupadas

76% ↓

Camas Intermedio Ocupadas

82% ↑

Ventiladores Ocupados

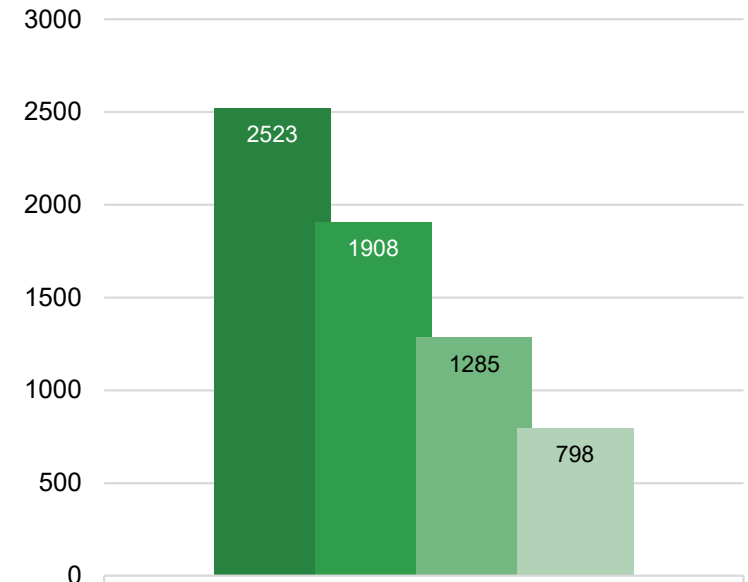
49% ↓

Pacientes COVID19 Ventilados

798 ↓

Centros consultados		124
Centros que responden encuesta		124 (100%)
Camas totales intensivo		2523
Camas totales intermedio		1989
Ventiladores mecánicos invasivos disponibles		2612
Pacientes hospitalizados en cuidados intensivos	↓	1908
Pacientes hospitalizados en cuidados intermedios	↑	1633
Pacientes en ventilación mecánica invasiva	↓	1285
Ocupación de unidades de cuidados intensivos	↓	76%
Ocupación de unidades de intermedios	↑	82%
Ocupación de ventiladores mecánicos disponibles	↓	49%
Pacientes COVID19 confirmados hospitalizados en UPC	↓	1539
Pacientes COVID19 Confirmados en ventilación mecánica	↓	798
Pacientes en espera de confirmación en ventilación mecánica	↓	35
Pacientes COVID 19 y sospecha en ventilación mecánica	↓	833

## Ocupación de camas UCI durante campaña COVID-19 a nivel nacional.

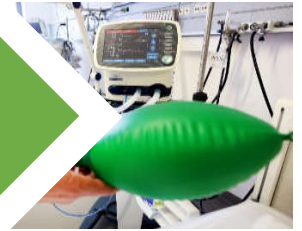


- Camas de UCI consultadas disponibles
- Camas de UCI ocupadas
- Pacientes en Ventilación Mecánica
- Pacientes COVID 19 en Ventilación Mecánica Invasiva

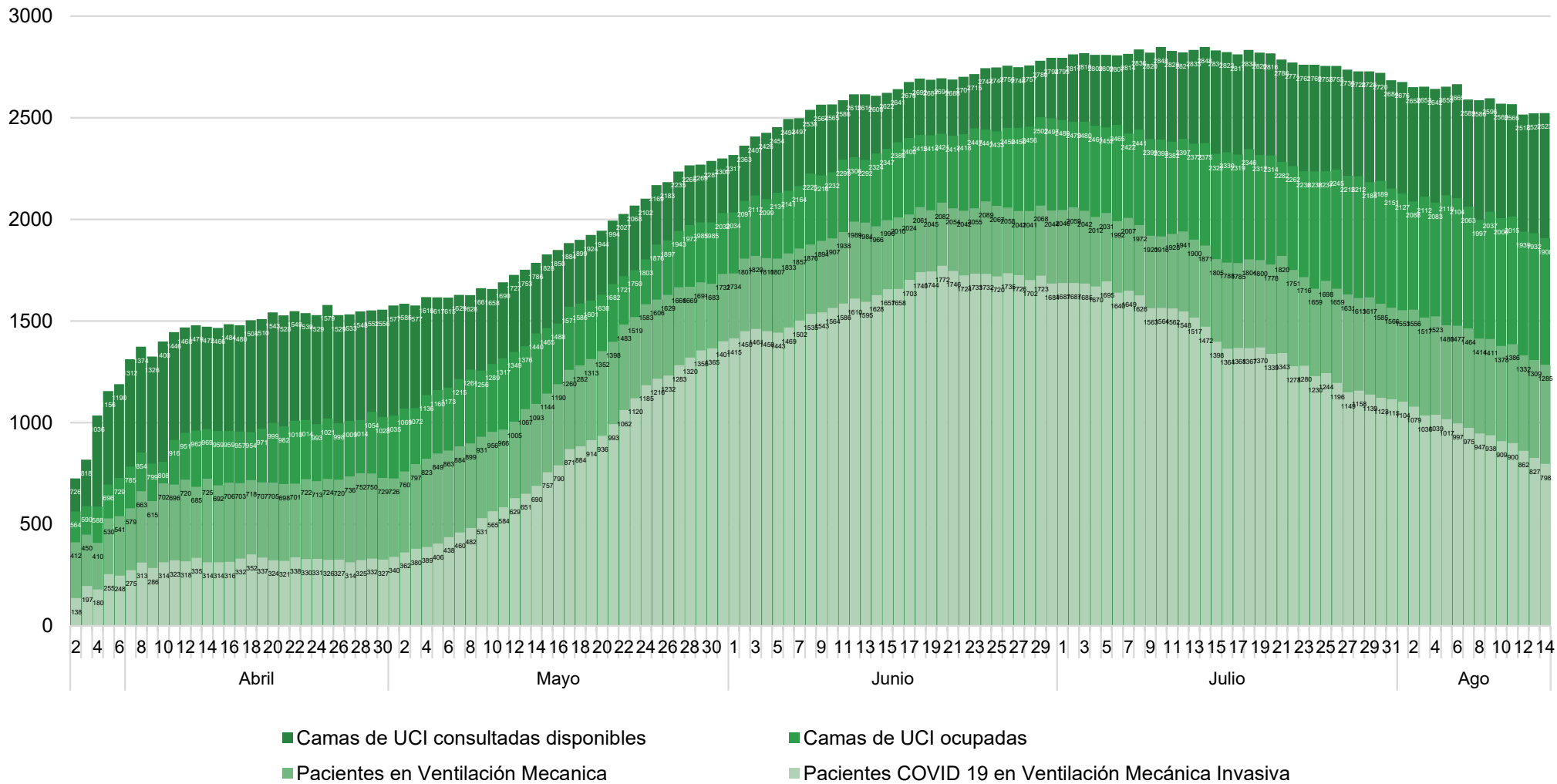


# Encuesta nacional sobre ocupación de unidades críticas durante contingencia COVID19

Para más información sobre COVID-19 y otros temas, escanee este código QR.

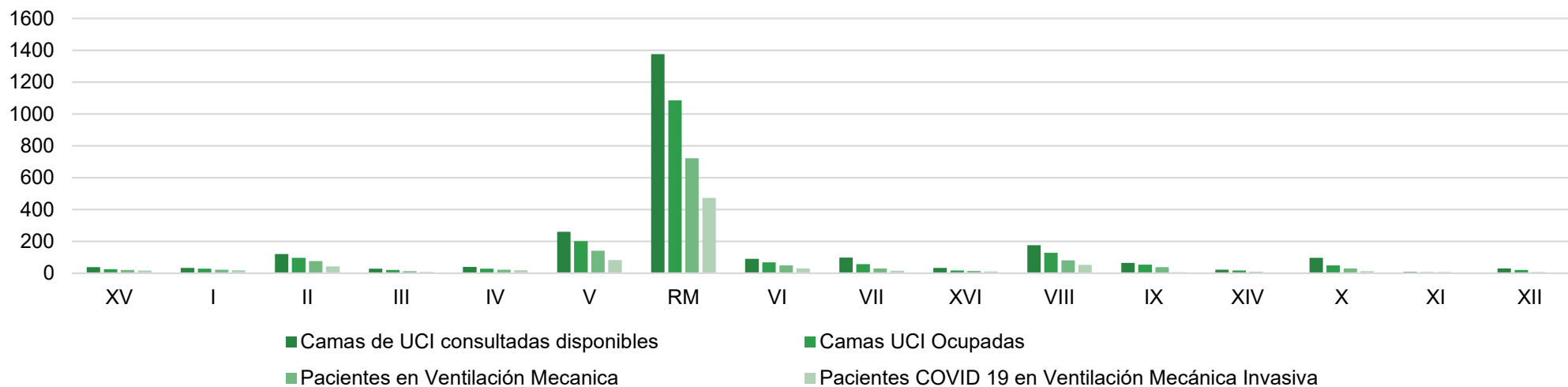


## Ocupación de camas UCI durante campaña COVID-19 a nivel nacional.

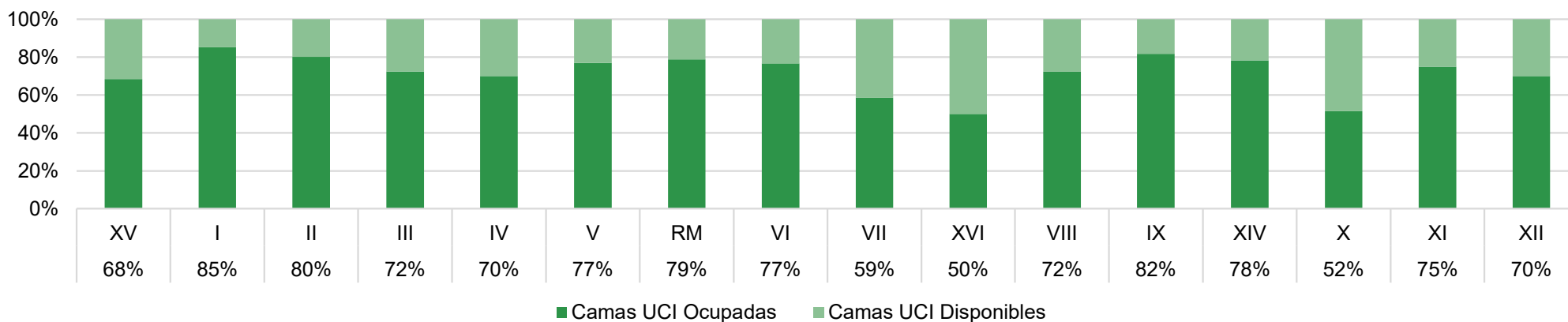




## Distribución regional en la ocupación de camas críticas durante campaña COVID-19



## Distribución Camas por Región



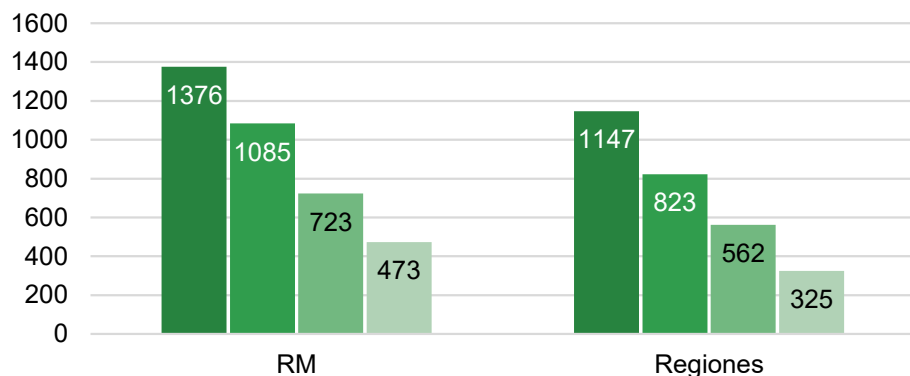


# Encuesta nacional sobre ocupación de unidades críticas durante contingencia COVID19

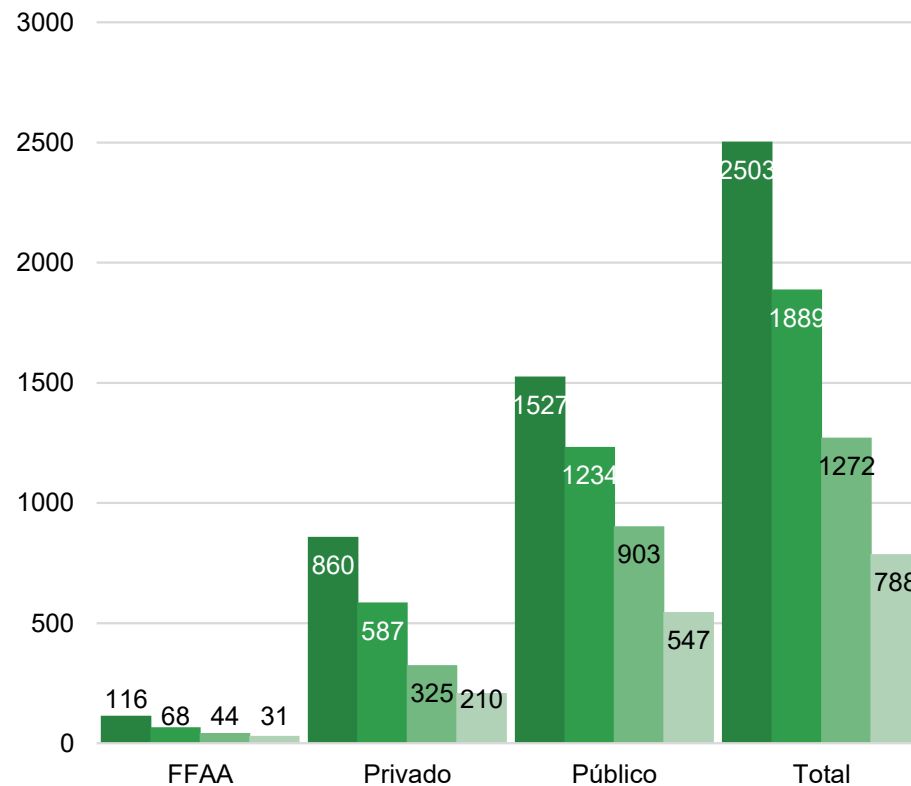
Para más información sobre COVID-19 y otros temas, escanee este código QR.



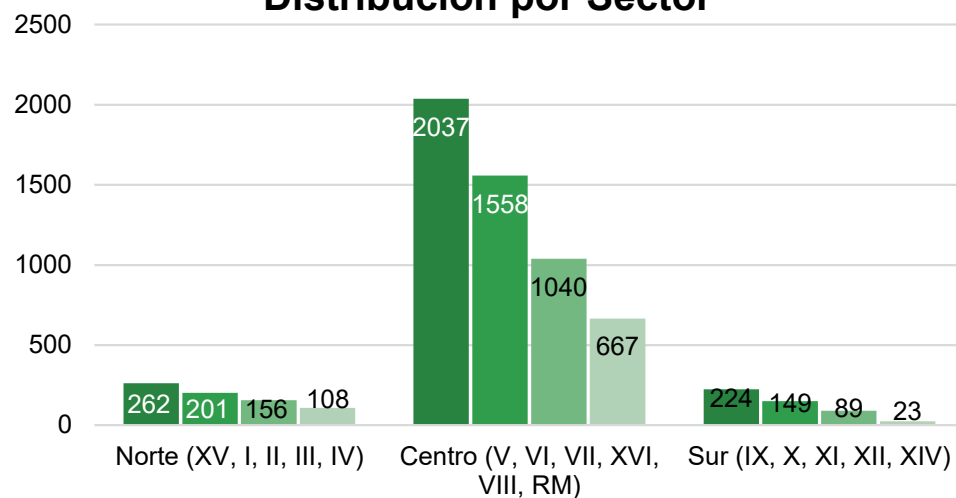
## Ocupación de camas UCI en RM y en regiones durante la campaña COVID-19



## Ocupación de camas UCI en centros públicos, privados y FFAA durante la campaña COVID 19



## Distribución por Sector



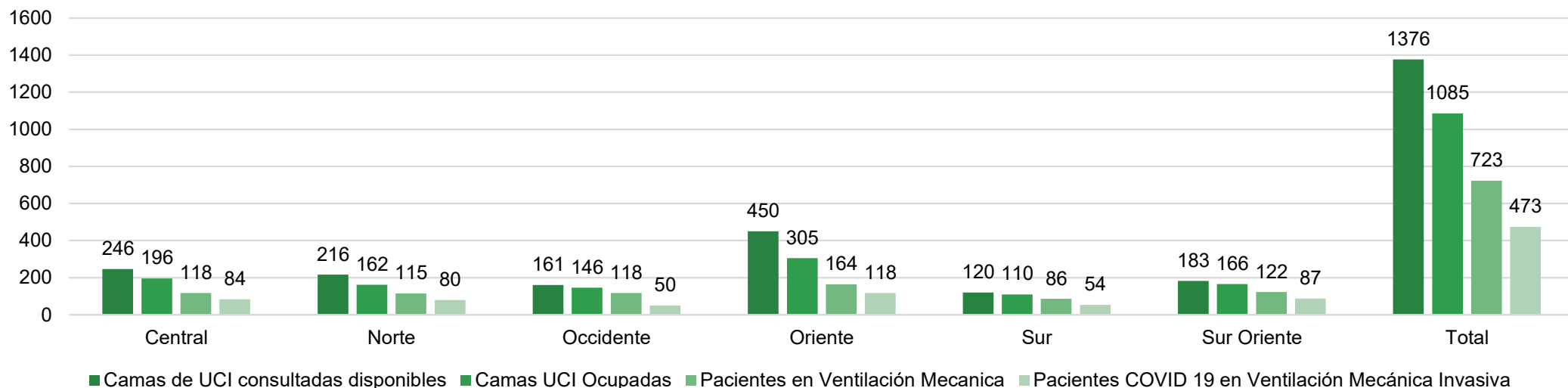


# Encuesta nacional sobre ocupación de unidades críticas durante contingencia COVID19

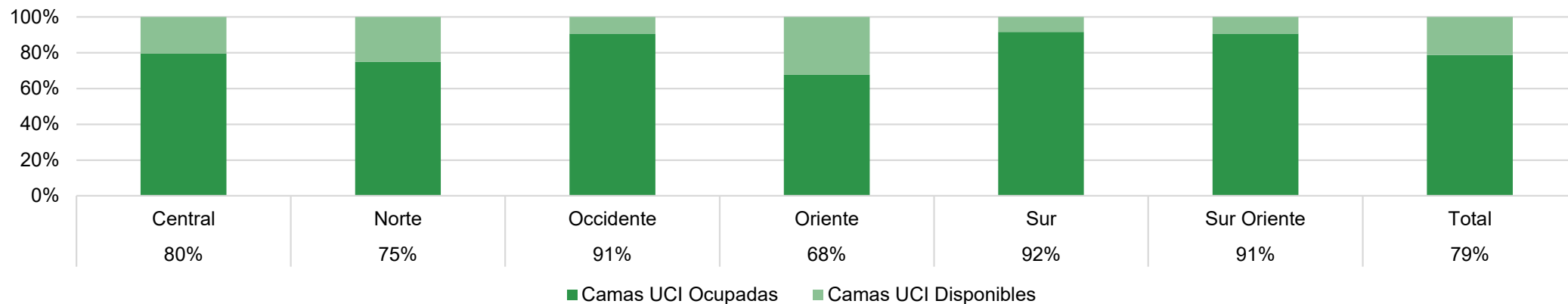
Para más información sobre COVID-19 y otros temas, escanee este código QR.



## Distribución REGION METROPOLITANA en la ocupación de camas críticas durante la campaña COVID 19 en REGION METROPOLITANA



## Distribución Camas en REGION METROPOLITANA





## Encuesta nacional sobre ocupación de unidades críticas durante contingencia COVID19

Para más información sobre COVID-19 y otros temas, escanee este código QR.



Región	XV	I	II	III	IV	V	RM	VI	VII	XVI	VIII	IX	XIV	X	XI	XII	Total
Pacientes COVID en ECMO	0	0	0	0	0	0	10	0	0	0	1	0	0	0	0	0	11
Pacientes COVID en PRONO	4	5	5	3	4	36	59	4	3	0	11	5	0	1	0	0	140
Pacientes COVID INTUBADOS últimas 24 hrs	0	0	1	2	1	2	5	2	0	0	5	1	0	0	0	0	19
Pacientes COVID EXTUBADOS (24HRS)	0	0	1	1	0	3	18	1	0	1	1	0	0	0	0	0	26
Pacientes COVID FALLECIDOS (24HRS)	0	0	1	0	1	1	8	1	1	0	0	0	0	0	0	0	13
Pacientes COVID en VMI fallecidos últimas 24 hrs	0	0	1	0	1	1	5	1	1	0	0	0	0	0	0	0	10

Fallecidos COVID+ de acuerdo a lo reportado por los centros encuestados



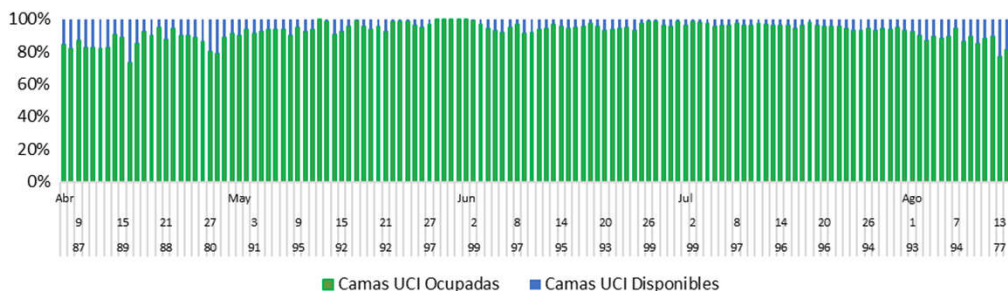
# Encuesta nacional sobre ocupación de unidades críticas durante contingencia COVID19

Para más información sobre COVID-19 y otros temas, escanee este código QR.

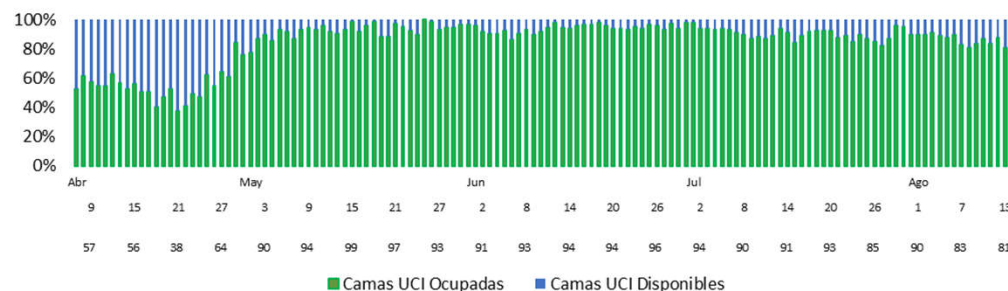


## Ocupación histórica en servicios de Salud en REGION METROPOLITANA (Públicos)

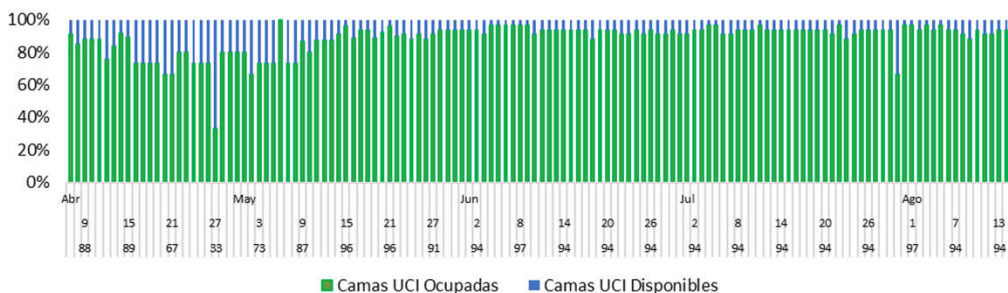
### SS METROPOLITANO CENTRAL



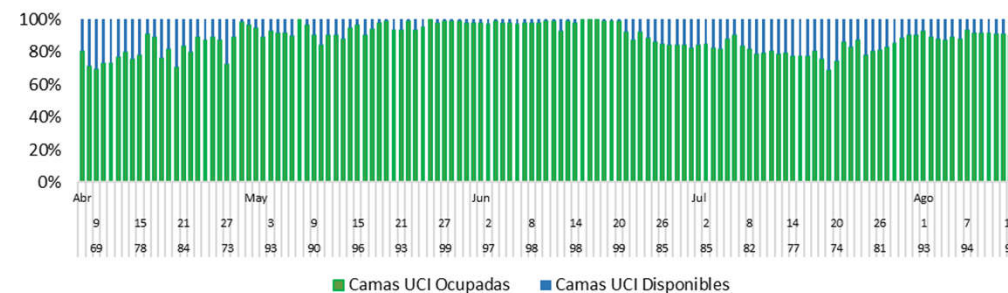
### SS METROPOLITANO ORIENTE



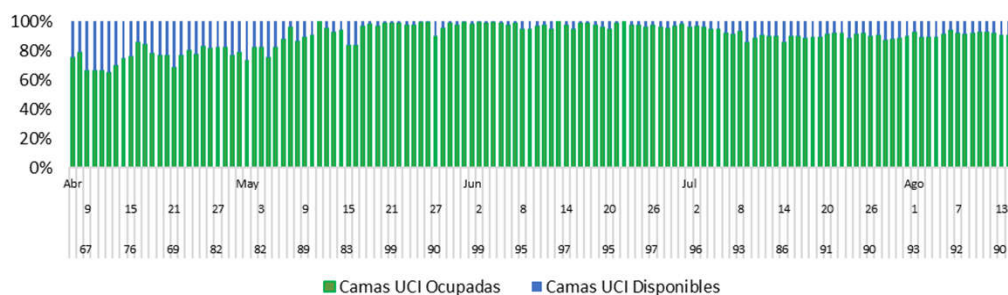
### SS METROPOLITANO NORTE



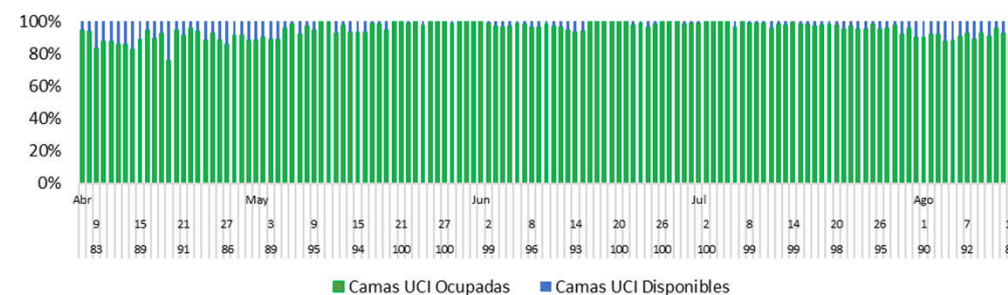
### SS METROPOLITANO SUR



### SS METROPOLITANO OCCIDENTE



### SS METROPOLITANO SUR ORIENTE





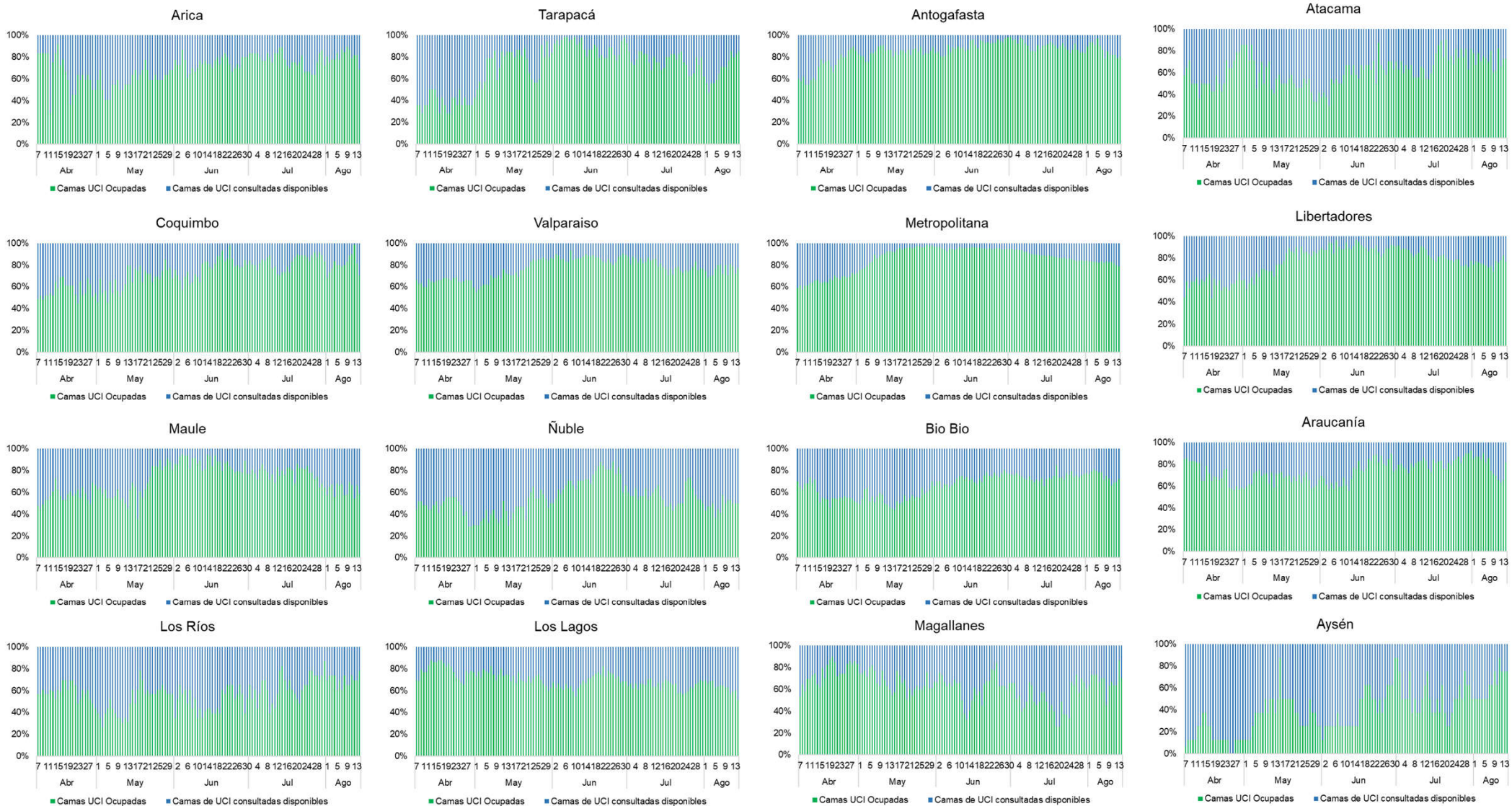


# Encuesta nacional sobre ocupación de unidades críticas durante contingencia COVID19

Para más información sobre COVID-19 y otros temas, escanee este código QR.



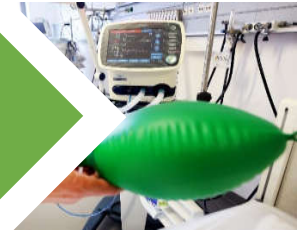
## Ocupación histórica de camas UCI a nivel regional (servicio público, privado y FFAA)



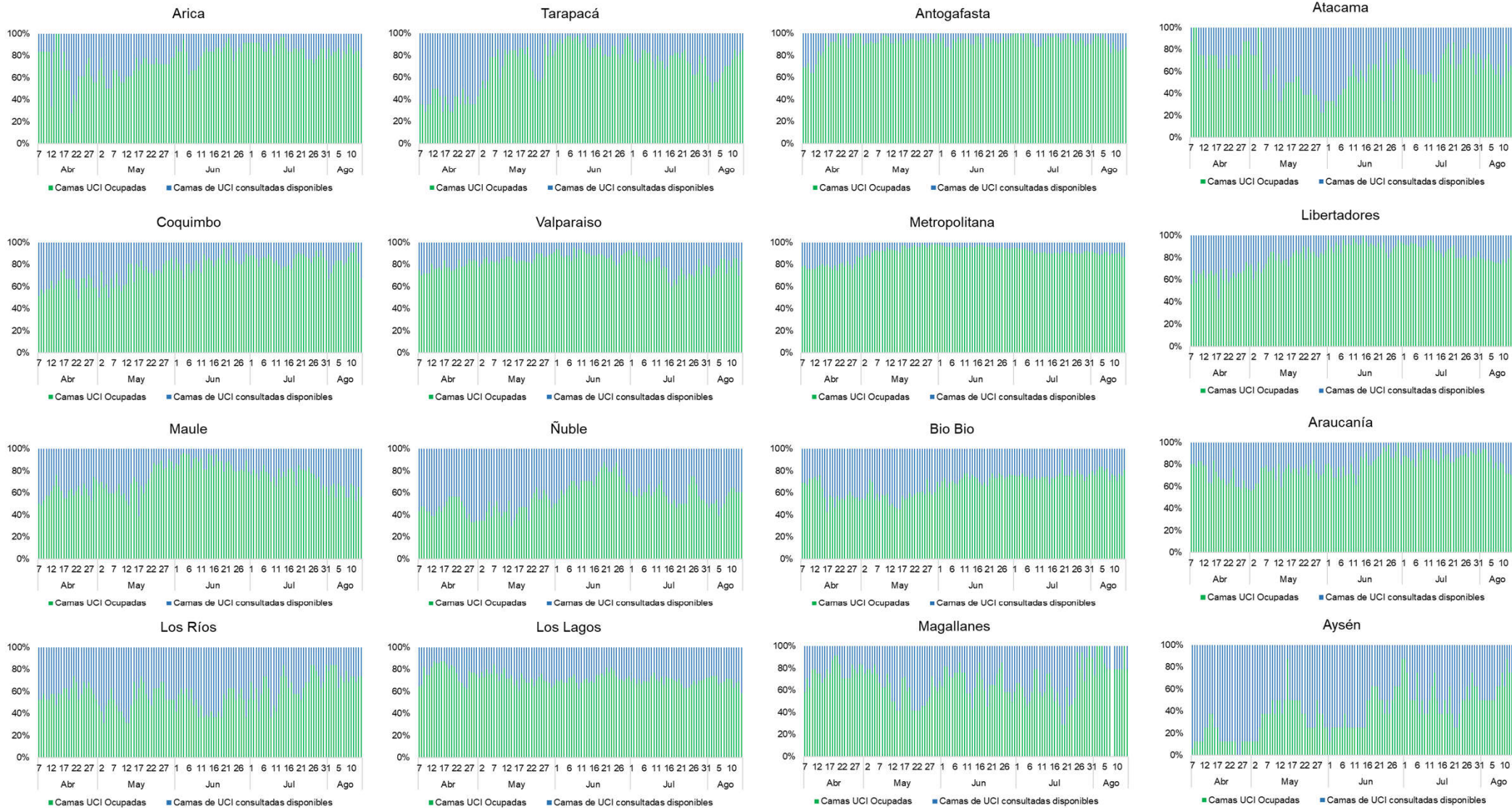


# Encuesta nacional sobre ocupación de unidades críticas durante contingencia COVID19

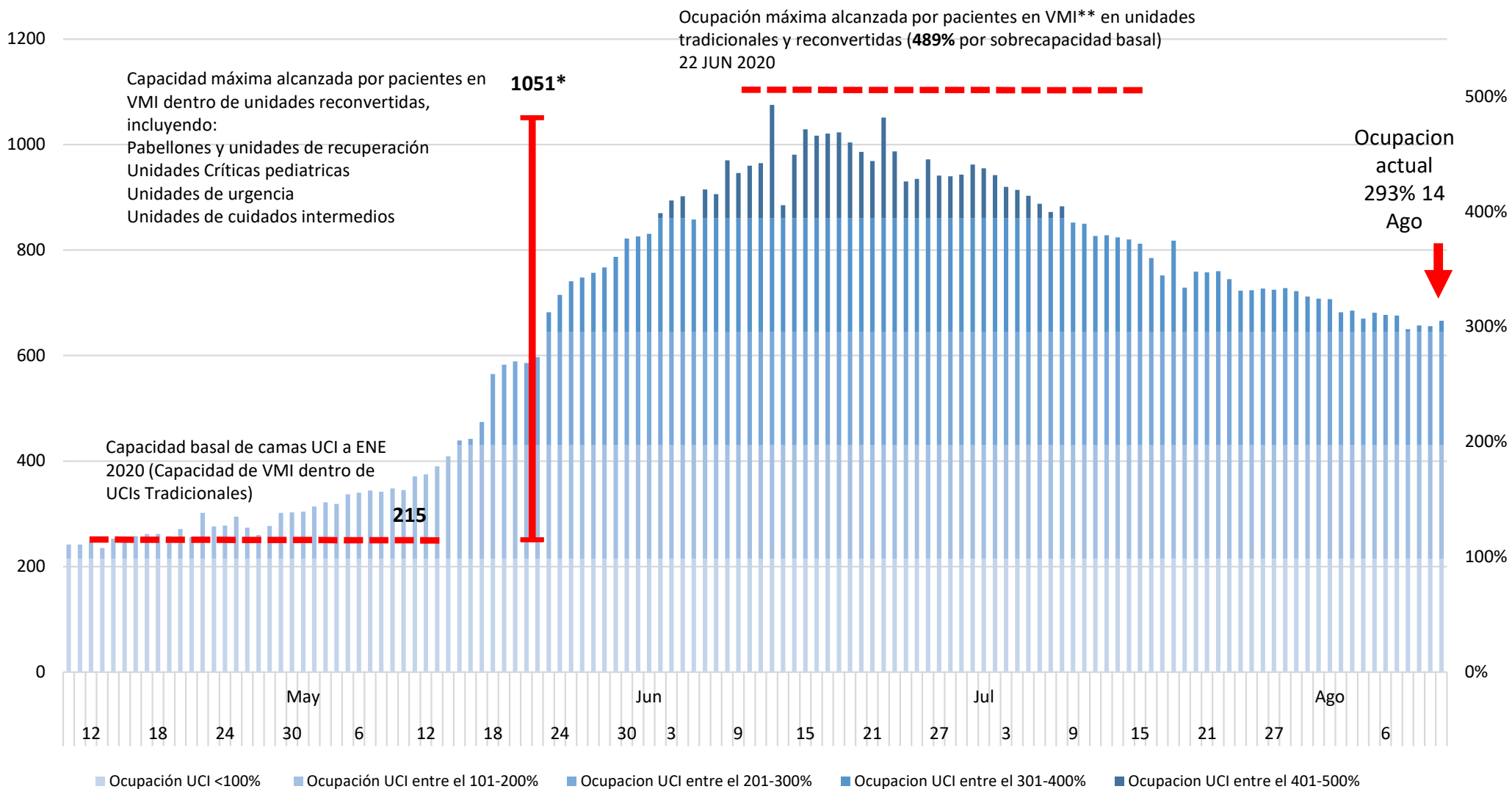
Para más información sobre COVID-19 y otros temas, escanee este código QR.



## Ocupación histórica de camas UCI a nivel regional (servicio público)



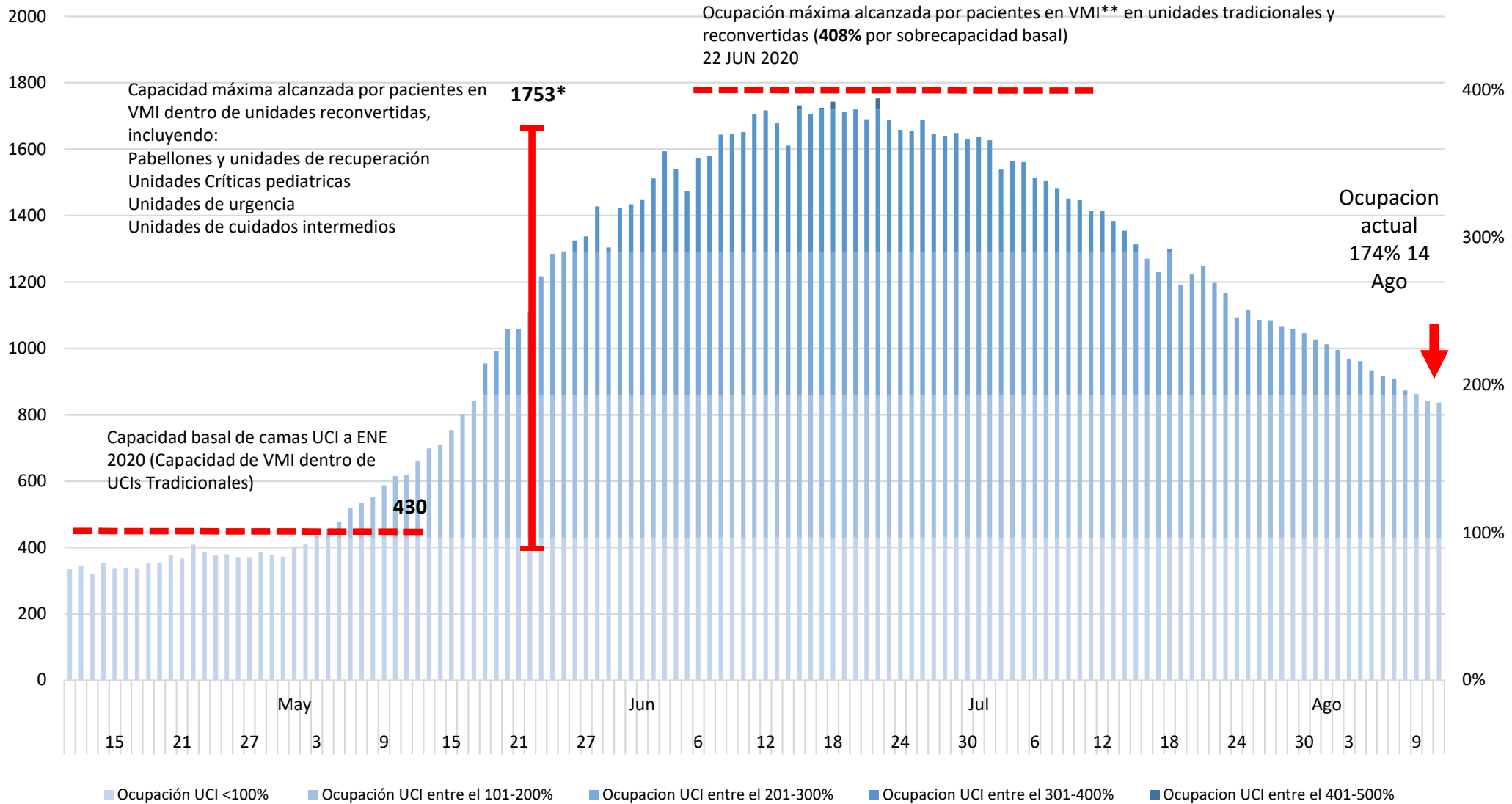
# Pacientes en UCI y sobreocupación de camas UCI durante pandemia en la RM (Público)



SOCIEDAD CHILENA  
MEDICINA DE  
URGENCIA

Fuente: Encuesta SOCHIMI-UFT-SOCHIMU-SOCHIPE-SACH  
Grafico: Daniel Agüero

# Pacientes COVID-19 en ventilación mecánica invasiva y sobreocupación de camas UCI durante pandemia en la RM (Público y privado)



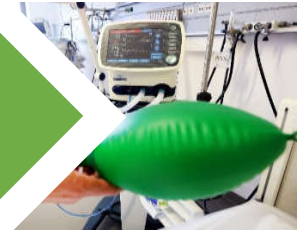
SOCIEDAD CHILENA  
**MEDICINA DE  
 URGENCIA**

Fuente: Encuesta SOCHIMI-UFT-SOCHIMU-SOCHIPE-SACH  
 Grafico: Daniel Agüero

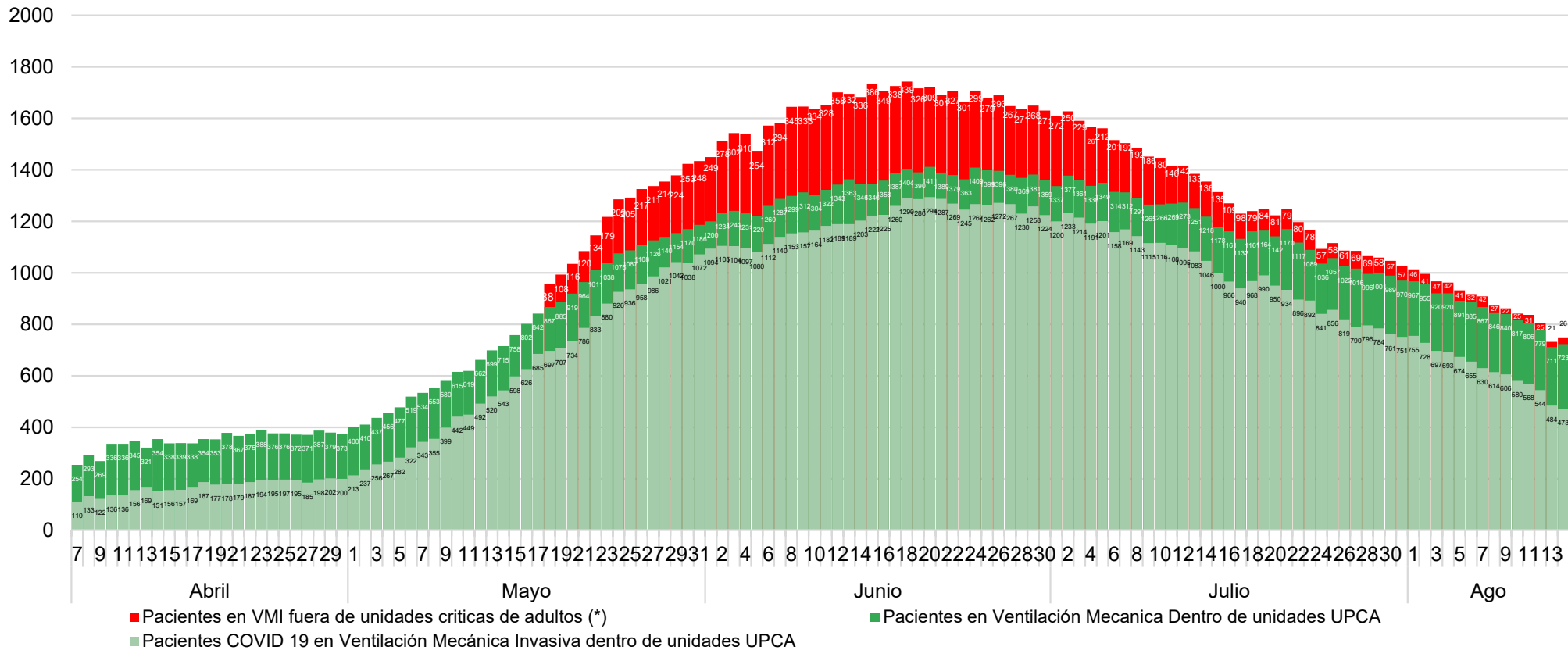


**SOCIEDAD CHILENA  
MEDICINA DE  
URGENCIA**

## Informe conjunto sobre ocupación de unidades críticas durante contingencia COVID19



### Pacientes en Ventilación mecánica durante campaña COVID19 en la Región Metropolitana

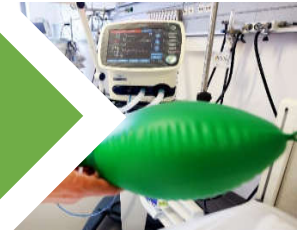


(\*) Pacientes en ventilación mecánica hospitalizados fuera de unidades de pacientes críticos de adultos, habilitadas ante el alcance de una ocupación crítica de las unidades convencionales. Estas corresponden a unidades de urgencias, pabellones y unidades pediátricas”.



**SOCIEDAD CHILENA  
MEDICINA DE  
URGENCIA**

## Informe conjunto sobre ocupación de unidades críticas durante contingencia COVID19



<b>SOCIEDAD DE ANESTESIOLOGÍA DE CHILE / REGION METROPOLITANA</b>	<b>14.08.2020</b>
CENTROS QUE RESPONDEN / CONSULTADOS	<b>42/42</b> (100%)
MAQUINAS ANESTESIA TOTALES	468 (100%)
MAQUINAS ANESTESIA DISPONIBLES PARA PACIENTES CRITICOS	139 (29,7%)
PACIENTES EN VMI TOTALES	<b>0 (0,0%)</b>
PACIENTES COVID + EN VMI	0
PACIENTES SOSPECHA COVID EN VMI	0
PACIENTES EN VMI / PRONO	0
PACIENTES COVID + FALLECIDOS ÚLTIMAS 24 HORAS	0

<b>SOCIEDAD CHILENA MEDICINA URGENCIA / REGION METROPOLITANA</b>	<b>14.08.2020</b>
CENTROS QUE RESPONDEN / CONSULTADOS	<b>29/36</b> (80,5%)
CONSULTAS TOTALES ÚLTIMAS 24 HORAS	2668 (100%)
CONSULTAS POR SOSPECHA DE COVID ÚLTIMAS 24 HORAS	467 (17,5%)
VENTILADORES MECANICOS INVASIVOS DISPONIBLES EN URGENCIAS	102 (100%)
PACIENTES EN VMI TOTALES	<b>9 (8,8%)</b>
PACIENTES COVID + o SOSPECHA EN VMI	2
PACIENTES EN PRONO (VMI - VIGILES)	2
PACIENTES COVID + FALLECIDOS ÚLTIMAS 24 HORAS	0
PACIENTES COVID SOSPECHA FALLECIDOS ÚLTIMAS 24 HORAS	2

<b>RAMA INTENSIVO PEDIÁTRICO - SOCHIPE / NACIONAL (día anterior)</b>	<b>14.08.2020</b>
CENTROS QUE RESPONDEN / CONSULTADOS	<b>59/61</b> (96,7%)
PACIENTES ADULTOS EN VMI TOTALES	<b>18</b>
PACIENTES ADULTOS COVID + EN VMI	17
PACIENTES COVID + FALLECIDOS ÚLTIMAS 24 HORAS	0

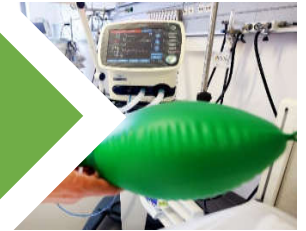
a) Fallecidos COVID+ de acuerdo a lo reportado por los centros encuestados

b) Fallecidos con SOSPECHA de COVID de acuerdo a lo reportado por los centros encuestados

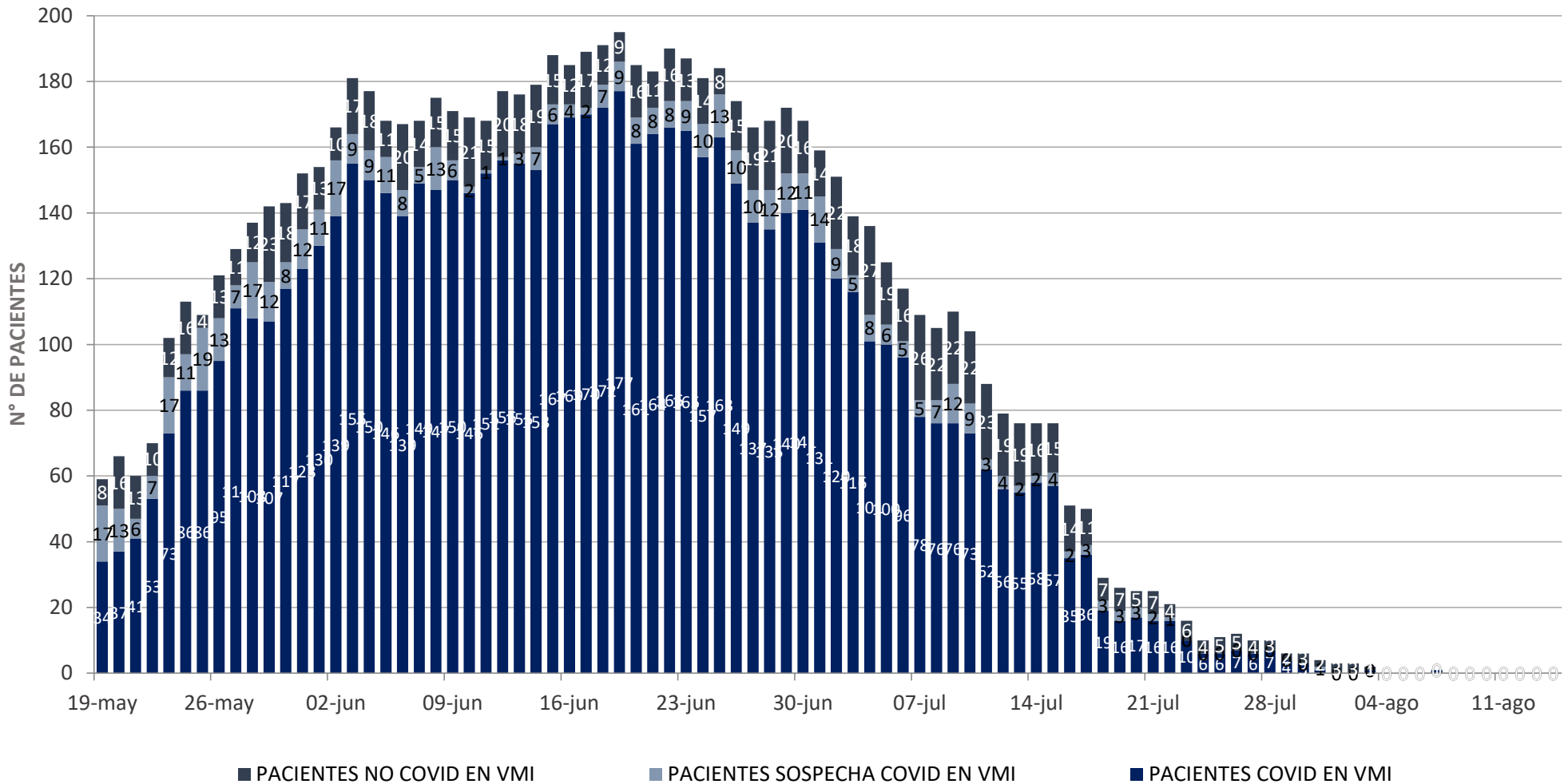


SOCIEDAD CHILENA  
**MEDICINA DE  
URGENCIA**

Informe conjunto sobre  
ocupación de unidades  
críticas durante  
contingencia COVID19



## OCUPACIÓN MAQUINAS ANESTESIA EN RM (19/05 al 14/08)

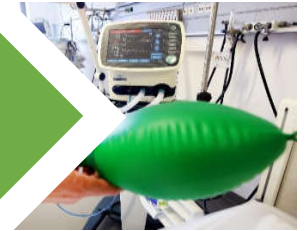


\* Encuesta realizada a 42 centros en conjunto por Sociedad de Anestesiología de Chile (SACH) y Escuela de Medicina - Universidad Finis Terrae

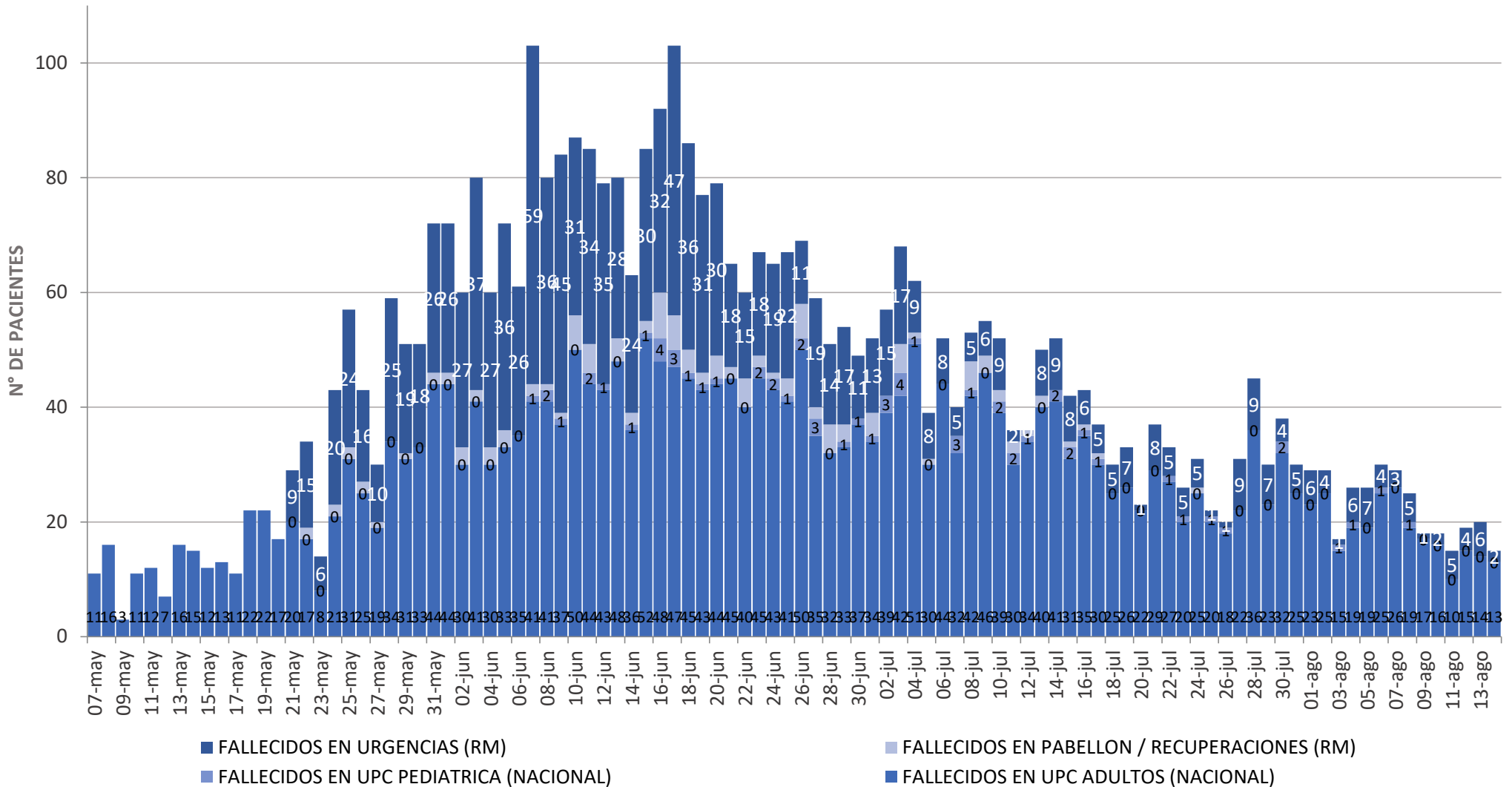


SOCIEDAD CHILENA  
**MEDICINA DE  
URGENCIA**

Informe conjunto sobre  
ocupación de unidades  
críticas durante  
contingencia COVID19



## FALLECIDOS COVID EN RECINTOS HOSPITALARIOS (16/04 al 14/08)



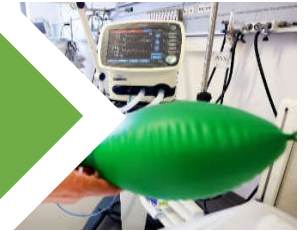
\* Encuesta realizada en conjunto por SOCHIMI - SACH - SOCHIMU - SOCHIPE y Escuela de Medicina - Universidad Finis Terrae



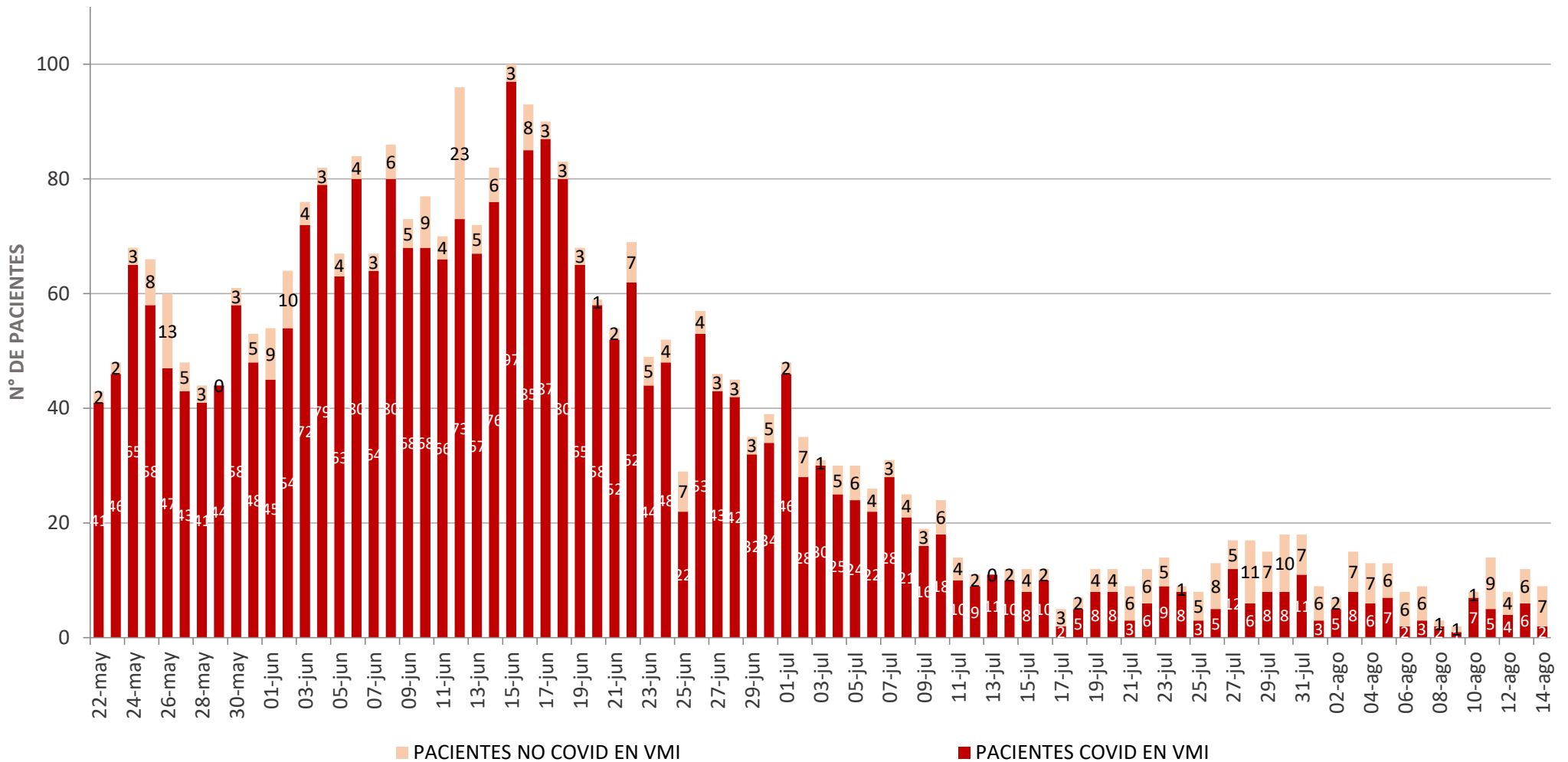


SOCIEDAD CHILENA  
**MEDICINA DE  
URGENCIA**

# Informe conjunto sobre ocupación de unidades críticas durante contingencia COVID19



## OCUPACIÓN DE VMI EN URGENCIAS EN RM (22/05 al 14/08)



\* Encuesta realizada en conjunto por SOCHIMU y Escuela de Medicina - Universidad Finis Terrae



# Encuesta nacional sobre ocupación de unidades críticas durante contingencia COVID19

Para más información sobre COVID-19 y otros temas, escanee este código QR.



## Ocupación de VMI en HOSPITALES PÚBLICOS de la REGIÓN METROPOLITANA (12/08/2020)

SERVICIO DE SALUD METROPOLITANOS	Número de ventiladores mecánicos invasivos (VMI)	Pacientes en VMI totales	% OCUPACION VMI	Pacientes en VMI COVID-19 confirmados	Pacientes en VMI COVID-19 NO confirmados (sospechoso)	% COVID en VMI
CENTRAL	167	75	44,9%	58	1	35,3%
NORTE	34	26	76,5%	23	1	70,6%
OCCIDENTE	187	118	63,1%	50	4	28,9%
ORIENTE	101	53	52,5%	37	0	36,6%
SUR	110	84	76,4%	53	0	48,2%
SUR ORIENTE	135	93	68,9%	64	7	52,6%
<b>TOTAL PUBLICO METROPOLITANO</b>	<b>734</b>	<b>449</b>	<b>61,2%</b>	<b>285</b>	<b>13</b>	<b>40,6%</b>

## EVOLUCIÓN de Ocupación de VMI en HOSPITALES PÚBLICOS de la REGIÓN METROPOLITANA (14/08/2020)

SERVICIO DE SALUD METROPOLITANOS	% OCUPACIÓN	03.08.20	04.08.20	05.08.20	06.08.20	07.08.20	08.08.20	09.08.20	10.08.20	11.08.20	12.08.20	13.08.20	14.08.20	TEND
CENTRAL	% Ocupación VMI	57,2%	64,7%	61,1%	63,5%	58,7%	58,1%	58,1%	53,9%	53,3%	52,7%	48,5%	44,9%	↓
	% COVID en VMI	46,8%	52,7%	51,5%	53,9%	49,1%	46,7%	48,5%	45,5%	42,5%	40,1%	38,9%	35,3%	↓
NORTE	% Ocupación VMI	79,4%	79,4%	76,5%	64,7%	70,6%	70,6%	73,5%	79,4%	76,5%	73,5%	79,4%	76,5%	↓
	% COVID en VMI	76,5%	76,5%	70,6%	61,8%	67,6%	67,6%	64,7%	76,5%	70,6%	70,6%	70,6%	70,6%	→
OCCIDENTE	% Ocupación VMI	70,5%	68,9%	69,9%	69,9%	66,5%	65,6%	67,7%	65,6%	65,1%	63,2%	64,0%	63,1%	↓
	% COVID en VMI	58,0%	59,1%	57,0%	54,4%	51,8%	52,4%	53,4%	49,7%	49,7%	46,8%	37,0%	28,9%	↓
ORIENTE	% Ocupación VMI	70,3%	68,5%	59,6%	59,4%	59,4%	57,4%	55,9%	58,4%	60,4%	60,4%	58,4%	52,5%	↓
	% COVID en VMI	54,5%	45,4%	36,5%	41,6%	40,6%	37,6%	39,2%	39,6%	41,6%	39,6%	40,6%	36,6%	↓
SUR	% Ocupación VMI	71,8%	71,8%	72,7%	72,7%	78,2%	76,4%	77,3%	78,2%	78,2%	77,3%	76,4%	76,4%	→
	% COVID en VMI	50,9%	51,8%	53,6%	52,7%	51,8%	51,8%	50,9%	50,9%	50,9%	50,0%	49,1%	48,2%	↓
SUR ORIENTE	% Ocupación VMI	71,1%	69,6%	71,9%	74,1%	75,6%	72,1%	68,9%	70,4%	74,8%	68,9%	65,2%	68,9%	↑
	% COVID en VMI	63,0%	59,3%	62,2%	63,0%	60,7%	58,1%	51,9%	57,0%	57,0%	56,3%	52,6%	52,6%	→
TOTAL H. PUBLICOS METROPOLITANOS	% Ocupación VMI	<b>68,1%</b>	<b>68,9%</b>	<b>67,6%</b>	<b>68,0%</b>	<b>67,3%</b>	<b>65,8%</b>	<b>65,8%</b>	<b>65,4%</b>	<b>66,0%</b>	<b>64,0%</b>	<b>62,5%</b>	<b>61,2%</b>	↓
	% COVID en VMI	<b>55,6%</b>	<b>55,4%</b>	<b>54,0%</b>	<b>54,2%</b>	<b>52,0%</b>	<b>50,7%</b>	<b>50,2%</b>	<b>50,1%</b>	<b>49,5%</b>	<b>47,6%</b>	<b>44,2%</b>	<b>40,6%</b>	↓