



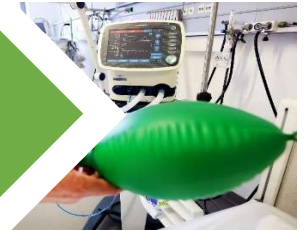
Encuesta nacional sobre ocupación de unidades críticas durante contingencia COVID19

11 de Agosto 2020



Encuesta nacional sobre ocupación de unidades críticas durante contingencia COVID19

Para más información sobre COVID-19 y otros temas, escanee este código QR.



11 Ago

Camas Intensivo Ocupadas

79% ↑

Camas Intermedio Ocupadas

79% ↓

Ventiladores Ocupados

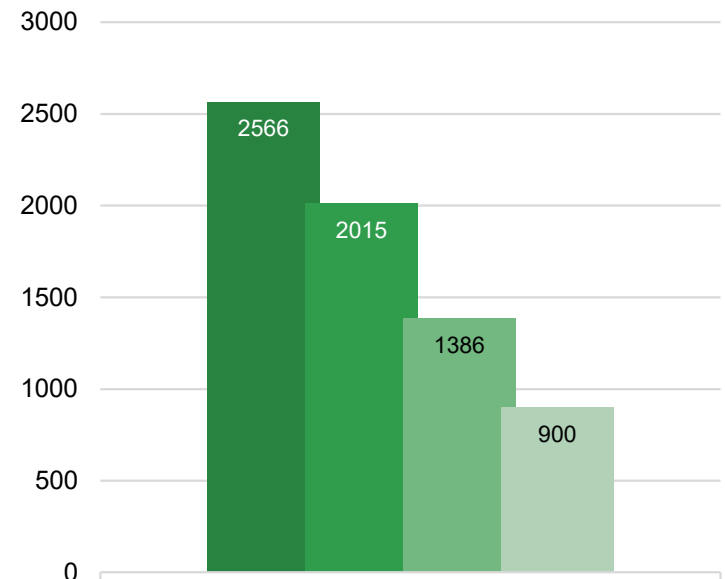
52% ↑

Pacientes COVID19 Ventilados

900 ↓

Centros consultados		124
Centros que responden encuesta		124 (100%)
Camas totales intensivo		2566
Camas totales intermedio		1991
Ventiladores mecánicos invasivos disponibles		2649
Pacientes hospitalizados en cuidados intensivos	↑	2015
Pacientes hospitalizados en cuidados intermedios	↑	1581
Pacientes en ventilación mecánica invasiva	↑	1386
Ocupación de unidades de cuidados intensivos	↑	79%
Ocupación de unidades de intermedios	↓	79%
Ocupación de ventiladores mecánicos disponibles	↑	52%
Pacientes COVID19 confirmados hospitalizados en UPC	↓	1648
Pacientes COVID19 Confirmados en ventilación mecánica	↓	900
Pacientes en espera de confirmación en ventilación mecánica	↑	33
Pacientes COVID 19 y sospecha en ventilación mecánica	↓	933

Ocupación de camas UCI durante campaña COVID-19 a nivel nacional.

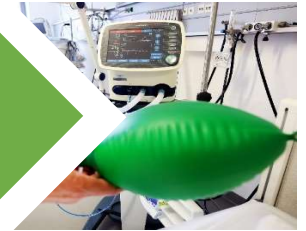


- Camas de UCI consultadas disponibles
- Camas de UCI ocupadas
- Pacientes en Ventilación Mecánica
- Pacientes COVID 19 en Ventilación Mecánica Invasiva

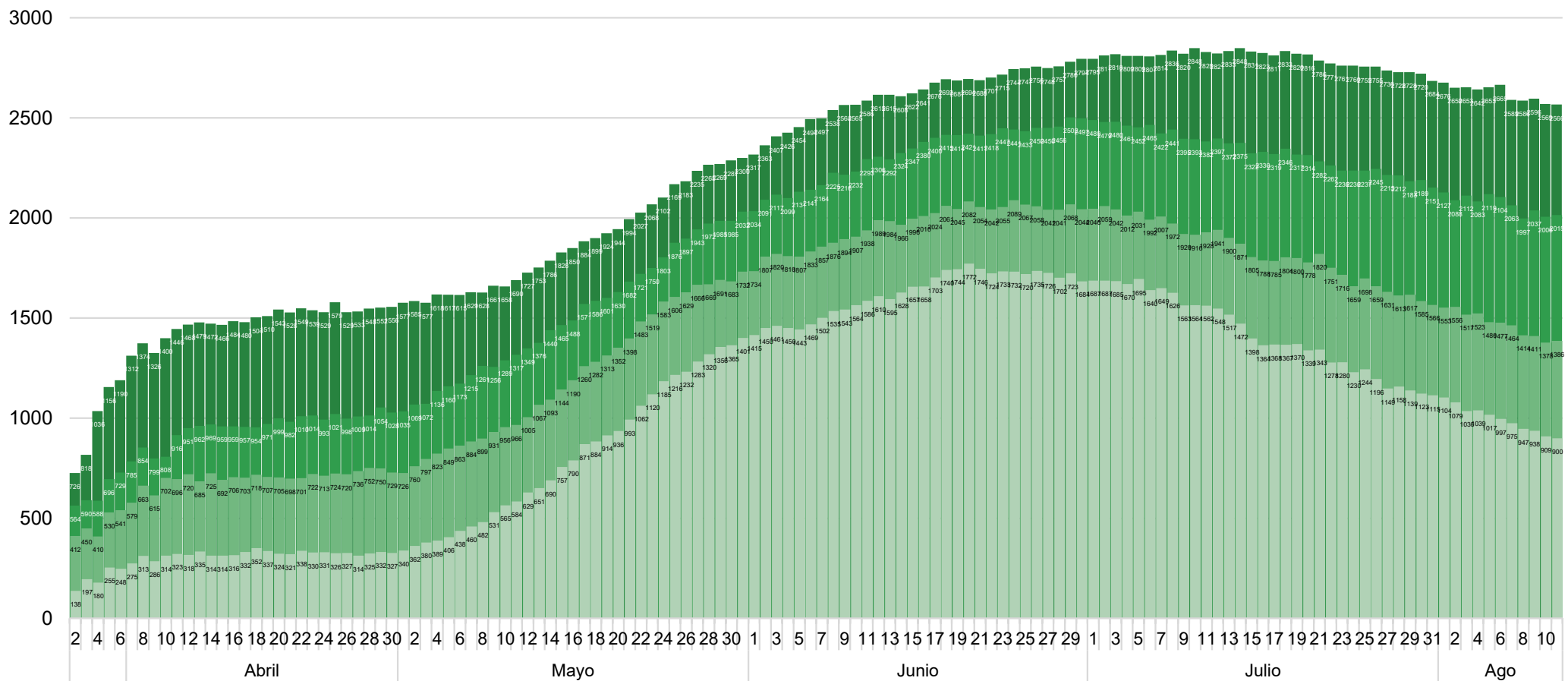


Encuesta nacional sobre ocupación de unidades críticas durante contingencia COVID19

Para más información sobre COVID-19 y otros temas, escanee este código QR.



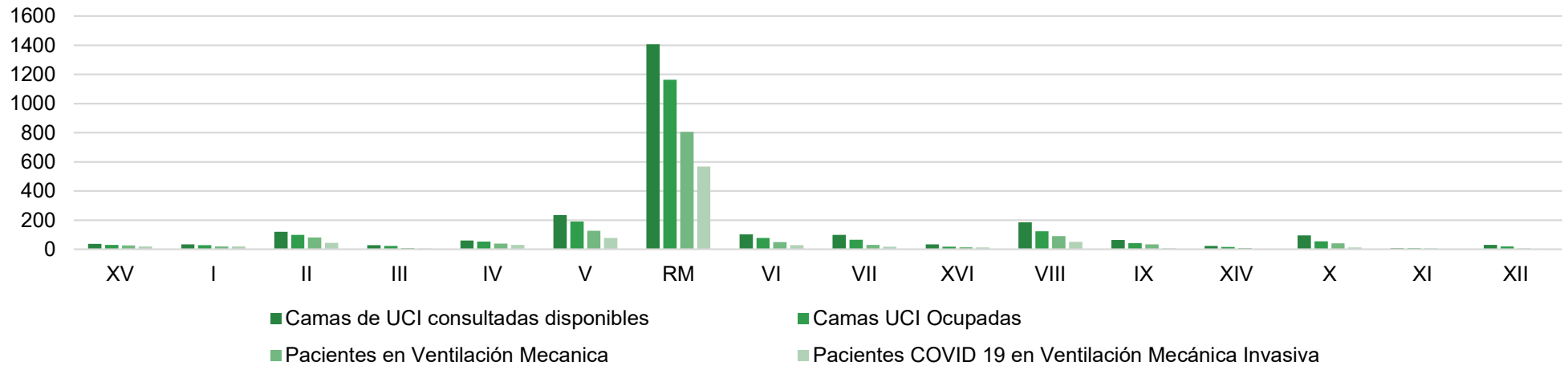
Ocupación de camas UCI durante campaña COVID-19 a nivel nacional.



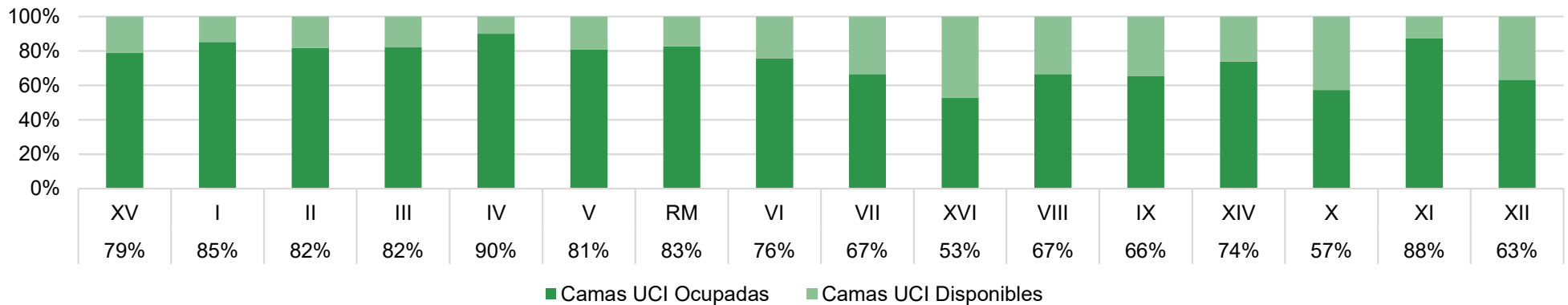
■ Camas de UCI consultadas disponibles ■ Camas de UCI ocupadas ■ Pacientes en Ventilación Mecánica ■ Pacientes COVID 19 en Ventilación Mecánica Invasiva



Distribución regional en la ocupación de camas críticas durante campaña COVID-19



Distribución Camas por Región



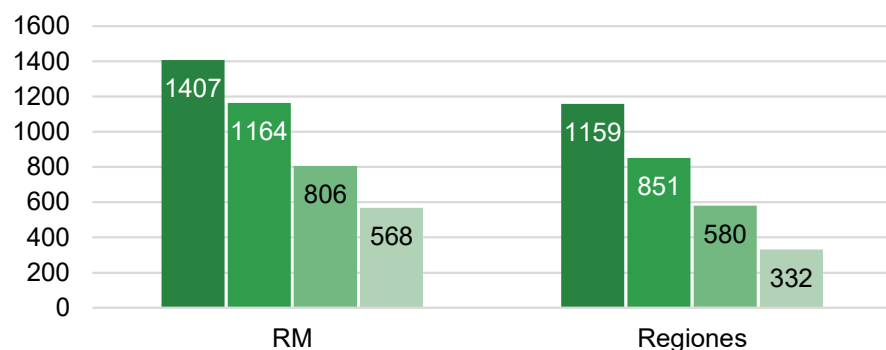


Encuesta nacional sobre ocupación de unidades críticas durante contingencia COVID19

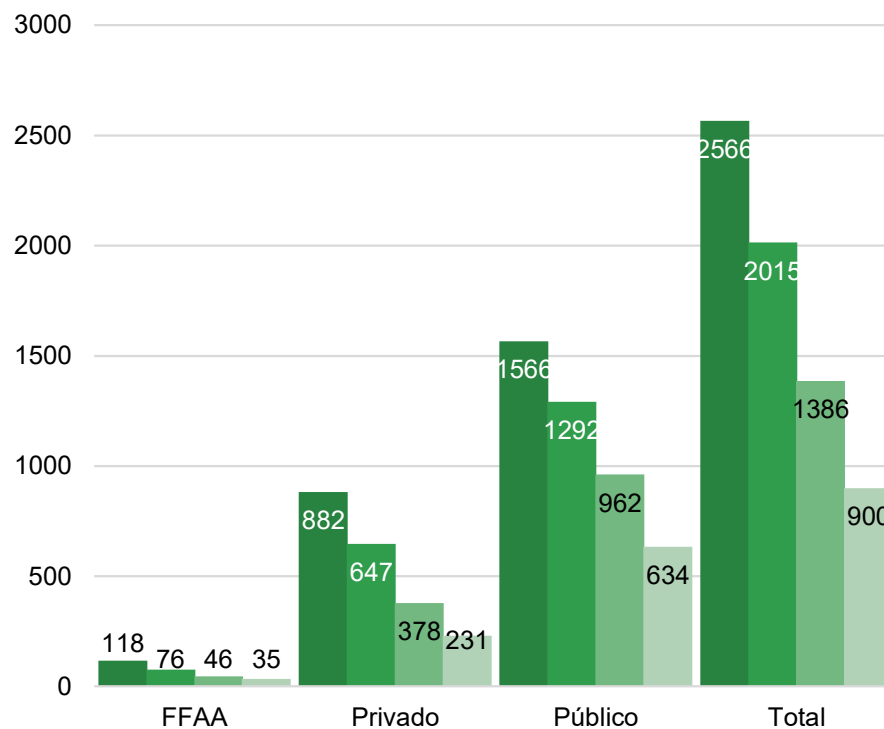
Para más información sobre COVID-19 y otros temas, escanee este código QR.



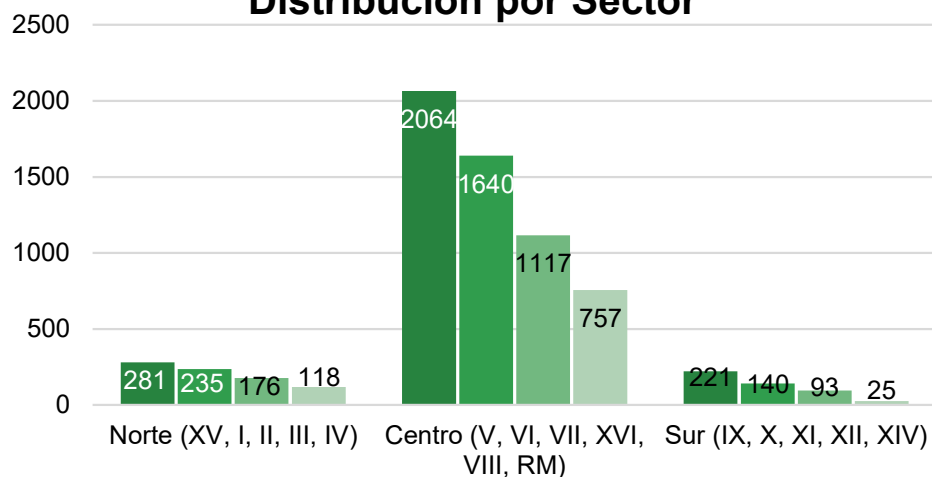
Ocupación de camas UCI en RM y en regiones durante la campaña COVID-19



Ocupación de camas UCI en centros públicos, privados y FFAA durante la campaña COVID 19



Distribución por Sector



- Camas de UCI consultadas disponibles
- Camas de UCI ocupadas
- Pacientes en Ventilación Mecánica
- Pacientes COVID 19 en Ventilación Mecánica Invasiva

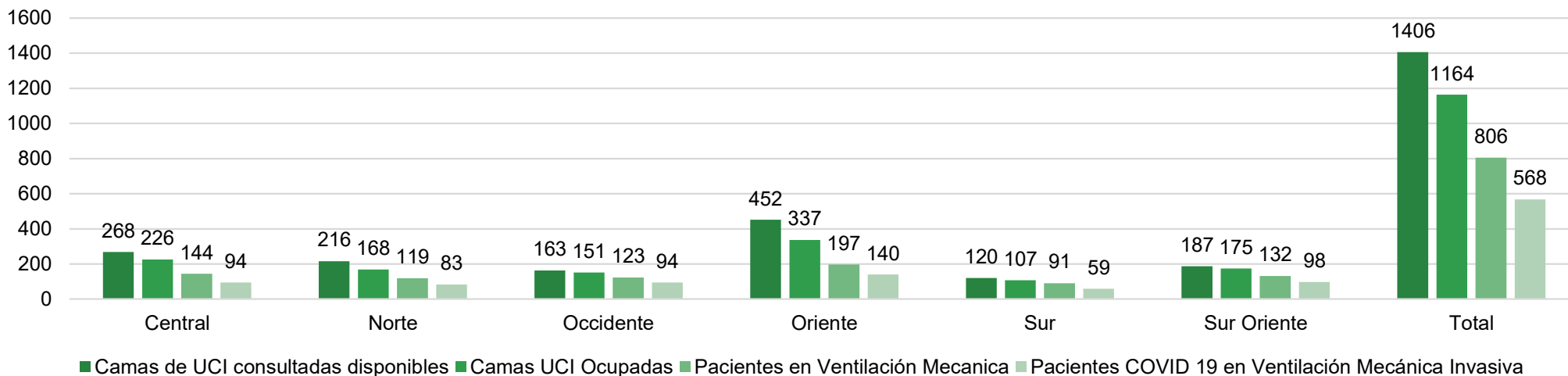


Encuesta nacional sobre ocupación de unidades críticas durante contingencia COVID19

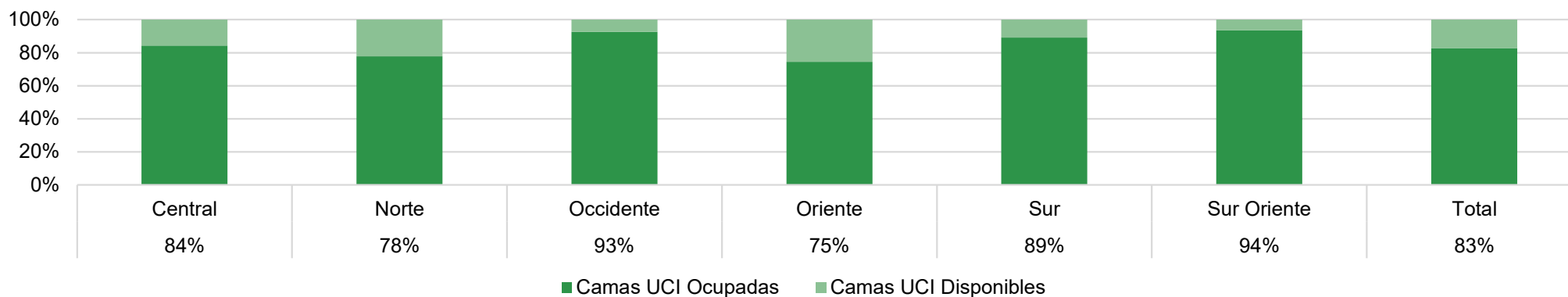
Para más información sobre COVID-19 y otros temas, escanee este código QR.



Distribución REGION METROPOLITANA en la ocupación de camas críticas durante la campaña COVID 19 en REGION METROPOLITANA



Distribución Camas en REGION METROPOLITANA





Encuesta nacional sobre ocupación de unidades críticas durante contingencia COVID19

Para más información sobre COVID-19 y otros temas, escanee este código QR.



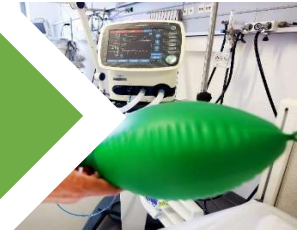
Región	XV	I	II	III	IV	V	RM	VI	VII	XVI	VIII	IX	XIV	X	XI	XII	Total
Pacientes COVID en ECMO	0	0	0	0	0	0	13	0	0	0	1	0	0	0	0	0	14
Pacientes COVID en PRONO	5	6	8	2	10	32	79	2	6	4	13	2	0	4	0	0	173
Pacientes COVID INTUBADOS últimas 24 hrs	0	2	1	0	3	6	10	1	0	3	2	0	0	0	0	0	28
Pacientes COVID EXTUBADOS (24HRS)	0	0	1	0	1	2	28	4	0	0	4	0	0	2	0	0	42
Pacientes COVID FALLECIDOS (24HRS)	0	0	1	0	0	2	6	0	0	0	1	0	0	0	0	0	10
Pacientes COVID en VMI fallecidos últimas 24 hrs	0	0	1	0	0	0	5	0	0	0	1	0	0	0	0	0	7

Fallecidos COVID+ de acuerdo a lo reportado por los centros encuestados



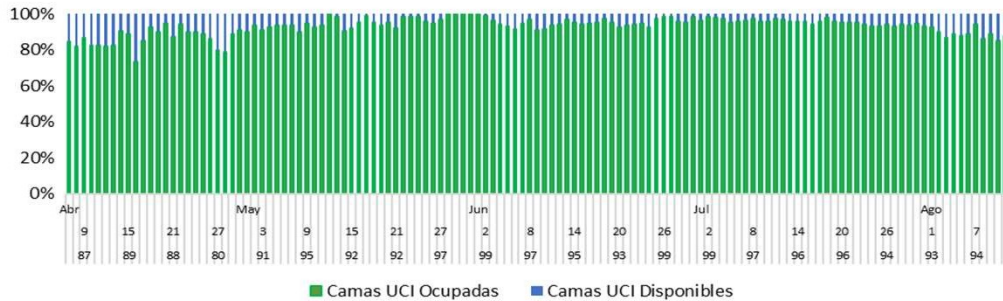
Encuesta nacional sobre ocupación de unidades críticas durante contingencia COVID19

Para más información sobre COVID-19 y otros temas, escanee este código QR.

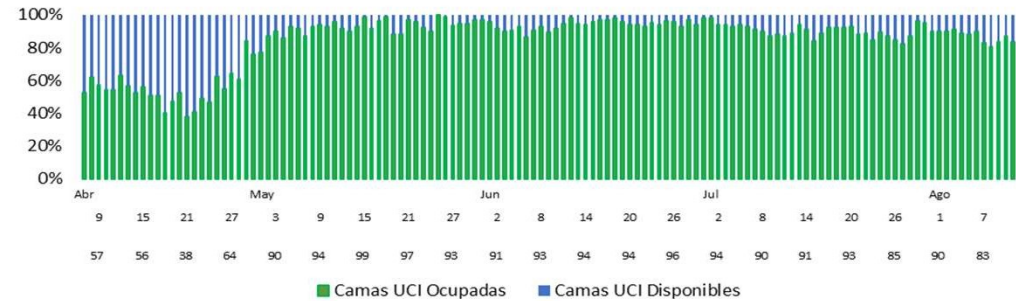


Ocupación histórica en servicios de Salud en REGION METROPOLITANA (Públicos)

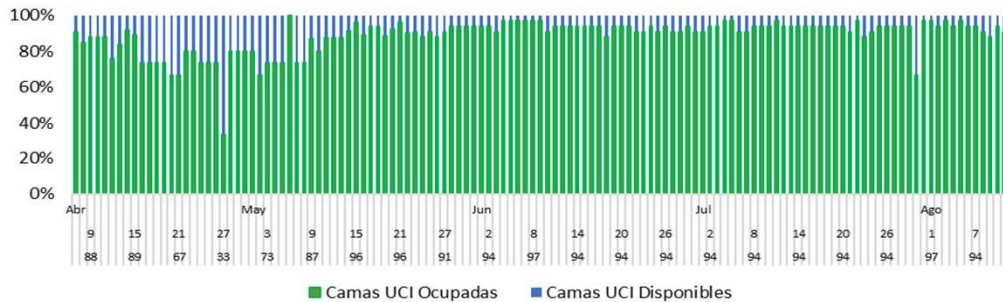
SS METROPOLITANO CENTRAL



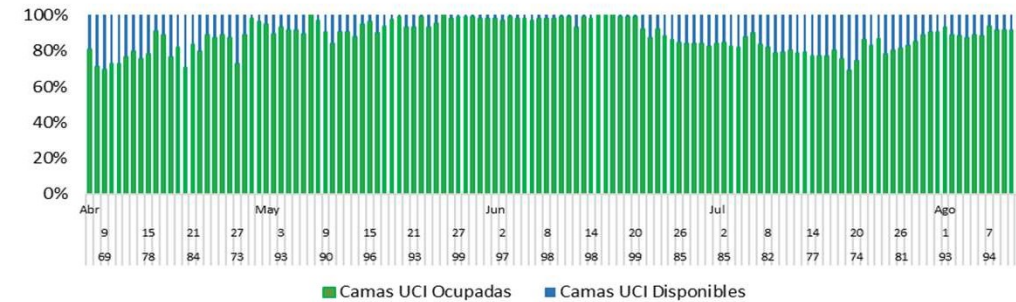
SS METROPOLITANO ORIENTE



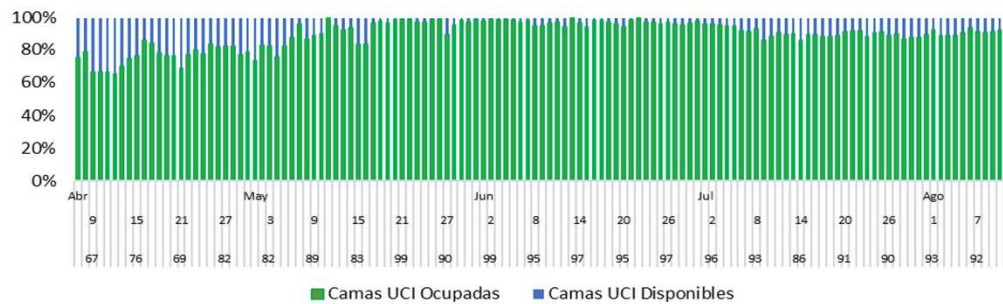
SS METROPOLITANO NORTE



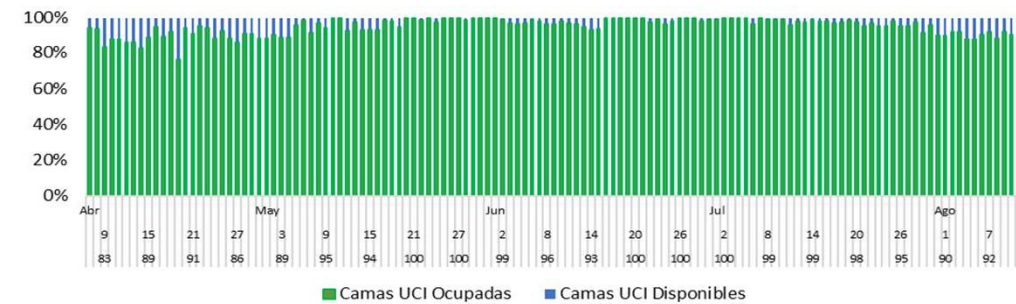
SS METROPOLITANO SUR



SS METROPOLITANO OCCIDENTE



SS METROPOLITANO SUR ORIENTE



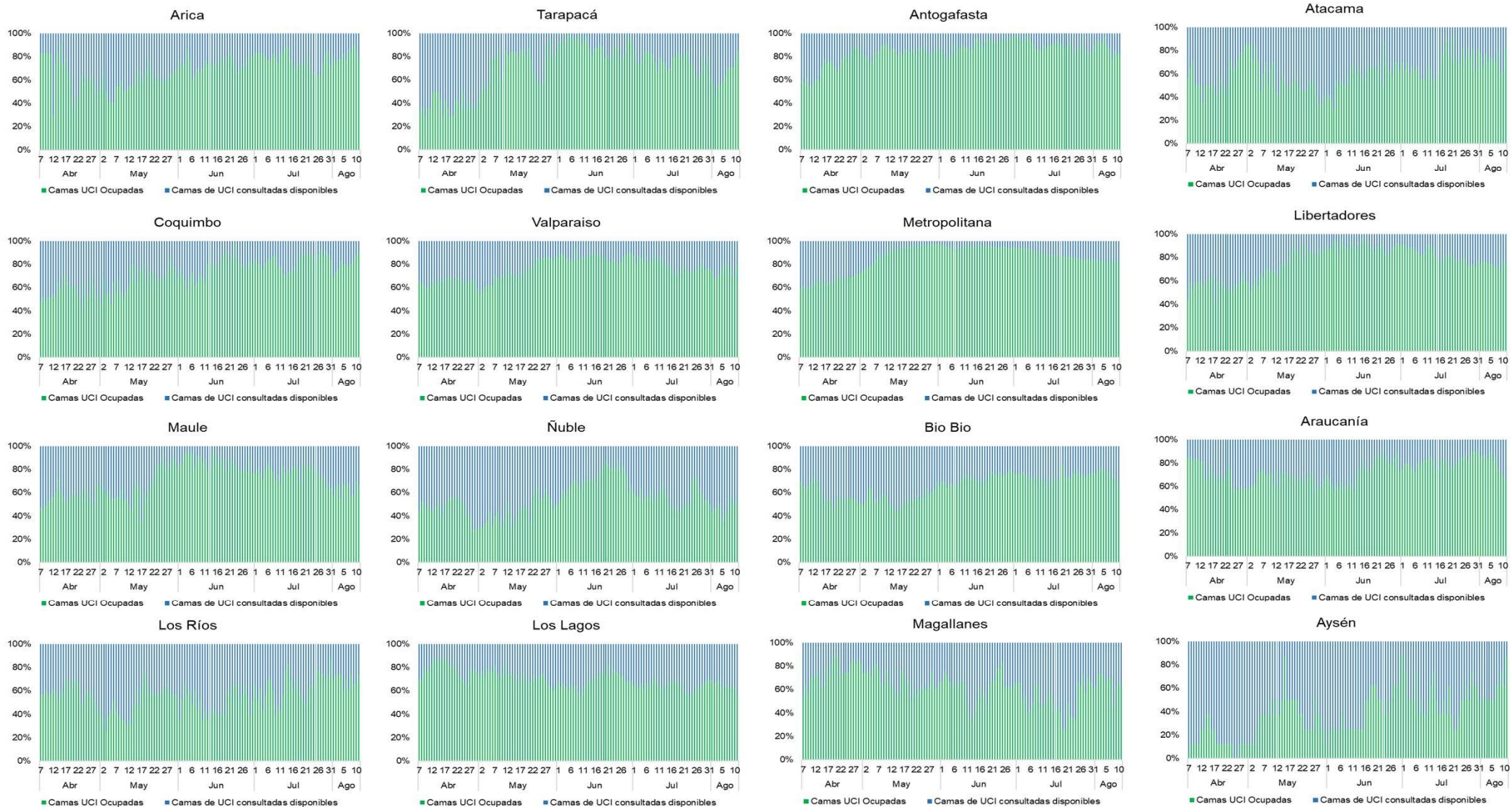


Encuesta nacional sobre ocupación de unidades críticas durante contingencia COVID19

Para más información sobre COVID-19 y otros temas, escanee este código QR.



Ocupación histórica de camas UCI a nivel regional (servicio público, privado y FFAA)



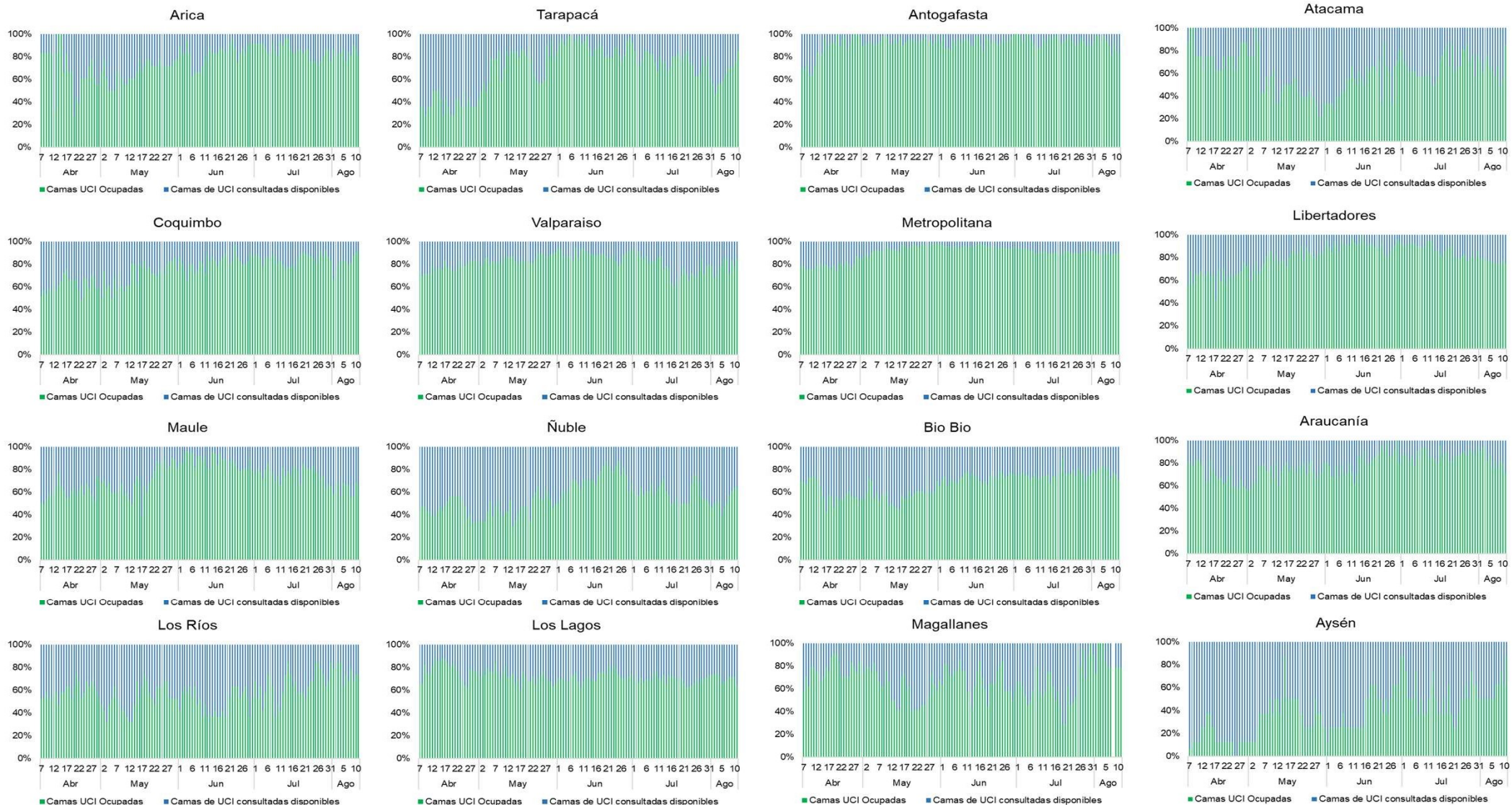


Encuesta nacional sobre ocupación de unidades críticas durante contingencia COVID19

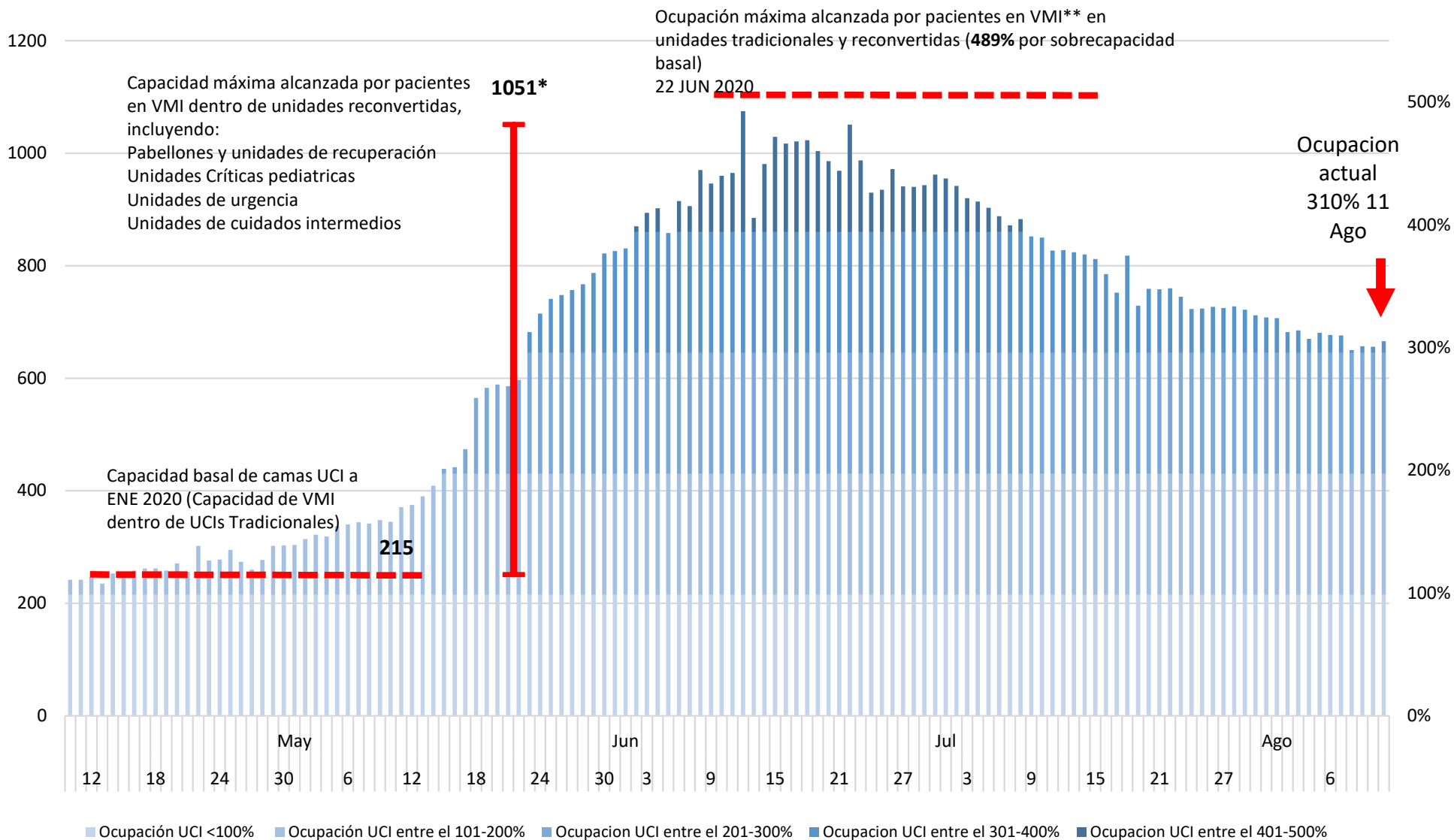
Para más información sobre COVID-19 y otros temas, escanee este código QR.



Ocupación histórica de camas UCI a nivel regional (servicio público)



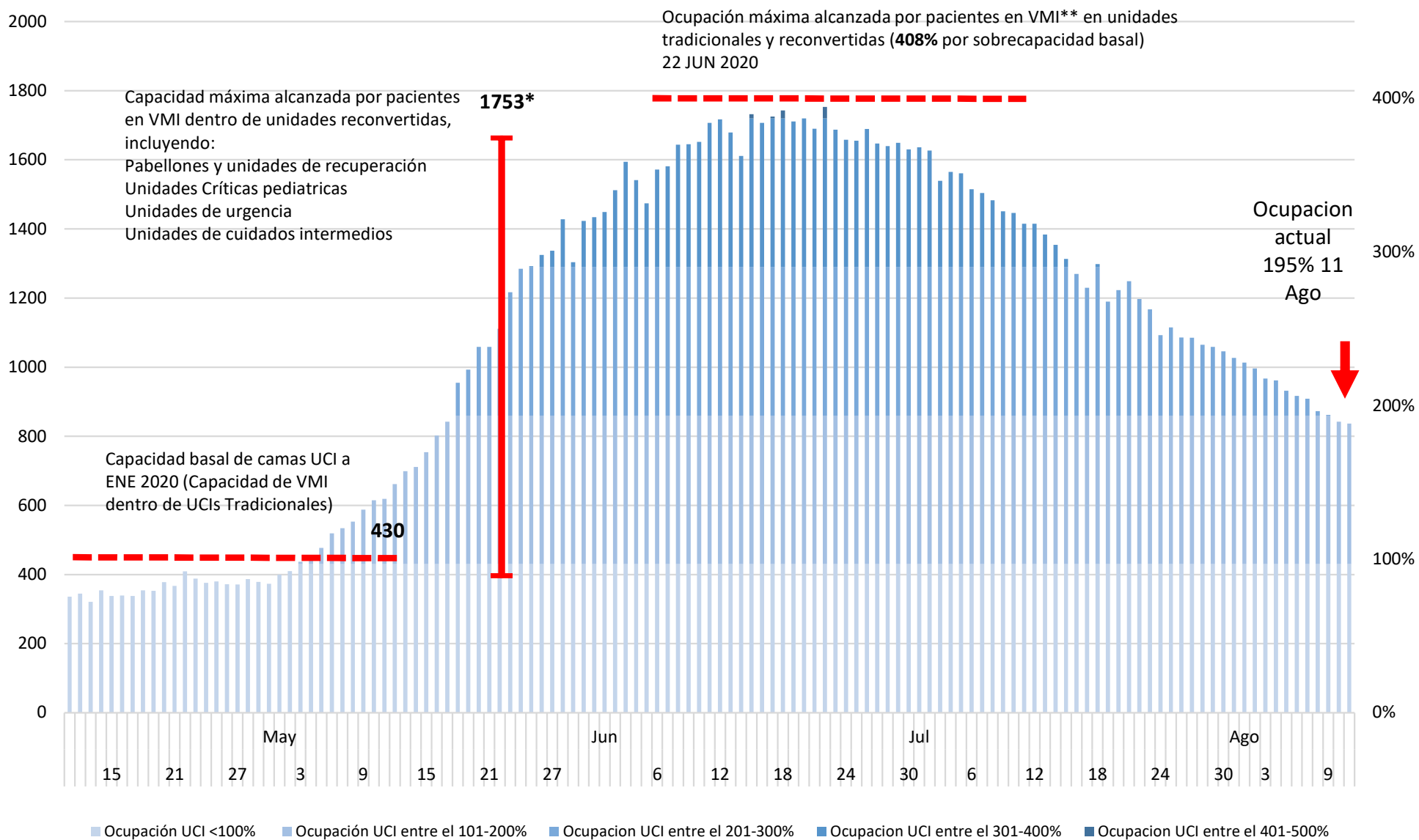
Pacientes en UCI y sobreocupación de camas UCI durante pandemia en la RM (Público)



SOCIEDAD CHILENA
 MEDICINA DE
 URGENCIA

Fuente: Encuesta SOCHIMI-UFT-SOCHIMU-SOCHIPE-SACH
 Grafico: Daniel Agüero

Pacientes COVID-19 en ventilación mecánica invasiva y sobreocupación de camas UCI durante pandemia en la RM (Público y privado)



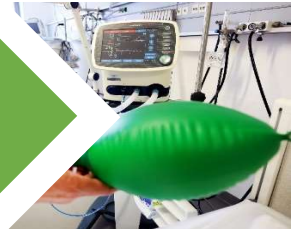
SOCIEDAD CHILENA
**MEDICINA DE
 URGENCIA**

Fuente: Encuesta SOCHIMI-UFT-SOCHIMU-SOCHIPE-SACH
 Grafico: Daniel Agüero

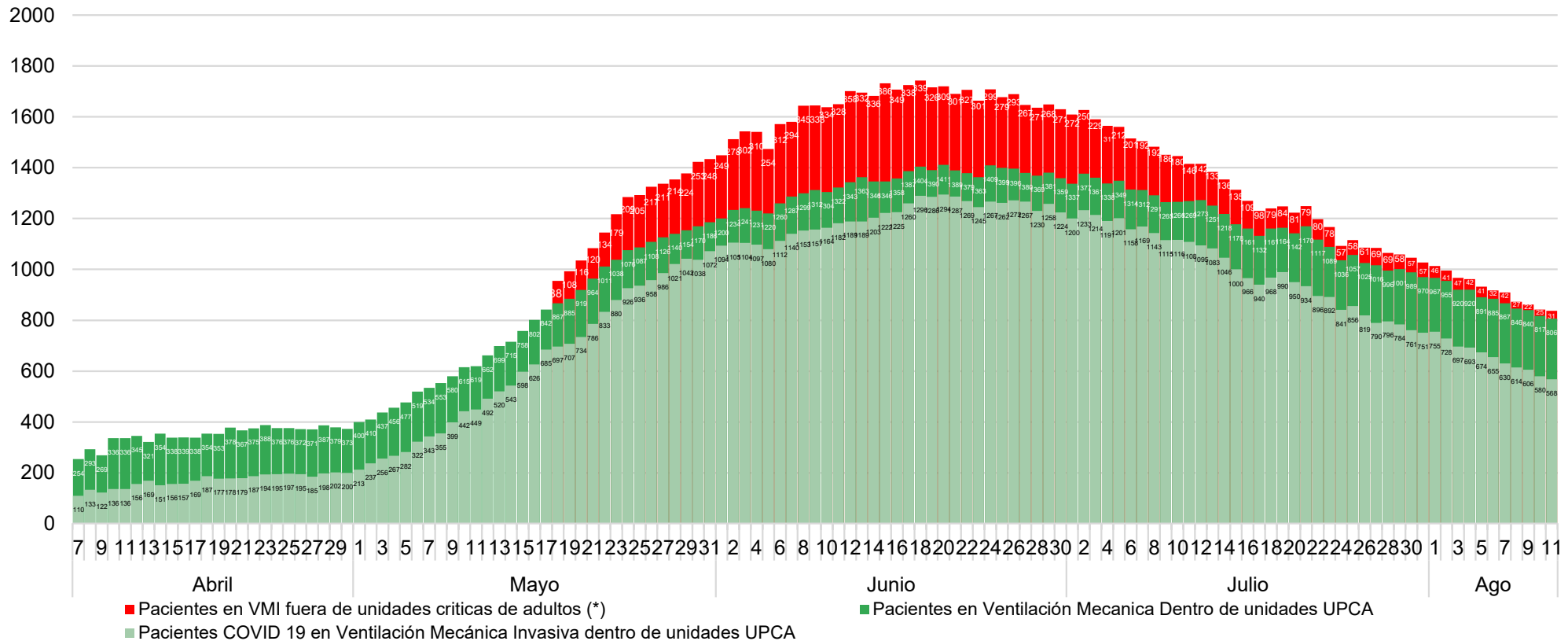


**SOCIEDAD CHILENA
MEDICINA DE
URGENCIA**

Informe conjunto sobre ocupación de unidades críticas durante contingencia COVID19



Pacientes en Ventilación mecánica durante campaña COVID19 en la Region Metropolitana

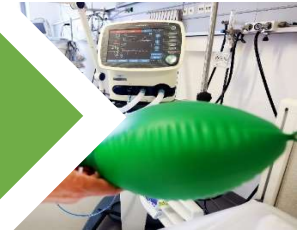


(*) Pacientes en ventilación mecánica hospitalizados fuera de unidades de pacientes críticos de adultos, habilitadas ante el alcance de una ocupación crítica de las unidades convencionales. Estas corresponden a unidades de urgencias, pabellones y unidades pediátricas”.



**SOCIEDAD CHILENA
MEDICINA DE
URGENCIA**

Informe conjunto sobre ocupación de unidades críticas durante contingencia COVID19



SOCIEDAD DE ANESTESIOLOGÍA DE CHILE / REGION METROPOLITANA	11.08.2020
CENTROS QUE RESPONDEN / CONSULTADOS	42/42 (100%)
MAQUINAS ANESTESIA TOTALES	468 (100%)
MAQUINAS ANESTESIA DISPONIBLES PARA PACIENTES CRITICOS	139 (29,7%)
PACIENTES EN VMI TOTALES	0 (0,0%)
PACIENTES COVID + EN VMI	0
PACIENTES SOSPECHA COVID EN VMI	0
PACIENTES EN VMI / PRONO	0
PACIENTES COVID + FALLECIDOS ÚLTIMAS 24 HORAS	0

SOCIEDAD CHILENA MEDICINA URGENCIA / REGION METROPOLITANA	11.08.2020
CENTROS QUE RESPONDEN / CONSULTADOS	31/36 (86,1%)
CONSULTAS TOTALES ÚLTIMAS 24 HORAS	3221 (100%)
CONSULTAS POR SOSPECHA DE COVID ÚLTIMAS 24 HORAS	527 (16,4%)
VENTILADORES MECANICOS INVASIVOS DISPONIBLES EN URGENCIAS	114 (100%)
PACIENTES EN VMI TOTALES	14 (7,2%)
PACIENTES COVID + o SOSPECHA EN VMI	5
PACIENTES EN PRONO (VMI - VIGILES)	5
PACIENTES COVID + FALLECIDOS ÚLTIMAS 24 HORAS	4
PACIENTES COVID SOSPECHA FALLECIDOS ÚLTIMAS 24 HORAS	1

RAMA INTENSIVO PEDIÁTRICO - SOCHIPE / NACIONAL (dia anterior)	11.08.2020
CENTROS QUE RESPONDEN / CONSULTADOS	59/61 (96,7%)
PACIENTES ADULTOS EN VMI TOTALES	17
PACIENTES ADULTOS COVID + EN VMI	15
PACIENTES COVID + FALLECIDOS ÚLTIMAS 24 HORAS	0

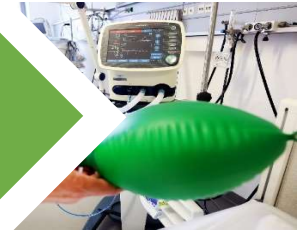
a) Fallecidos COVID+ de acuerdo a lo reportado por los centros encuestados

b) Fallecidos con SOSPECHA de COVID de acuerdo a lo reportado por los centros encuestados

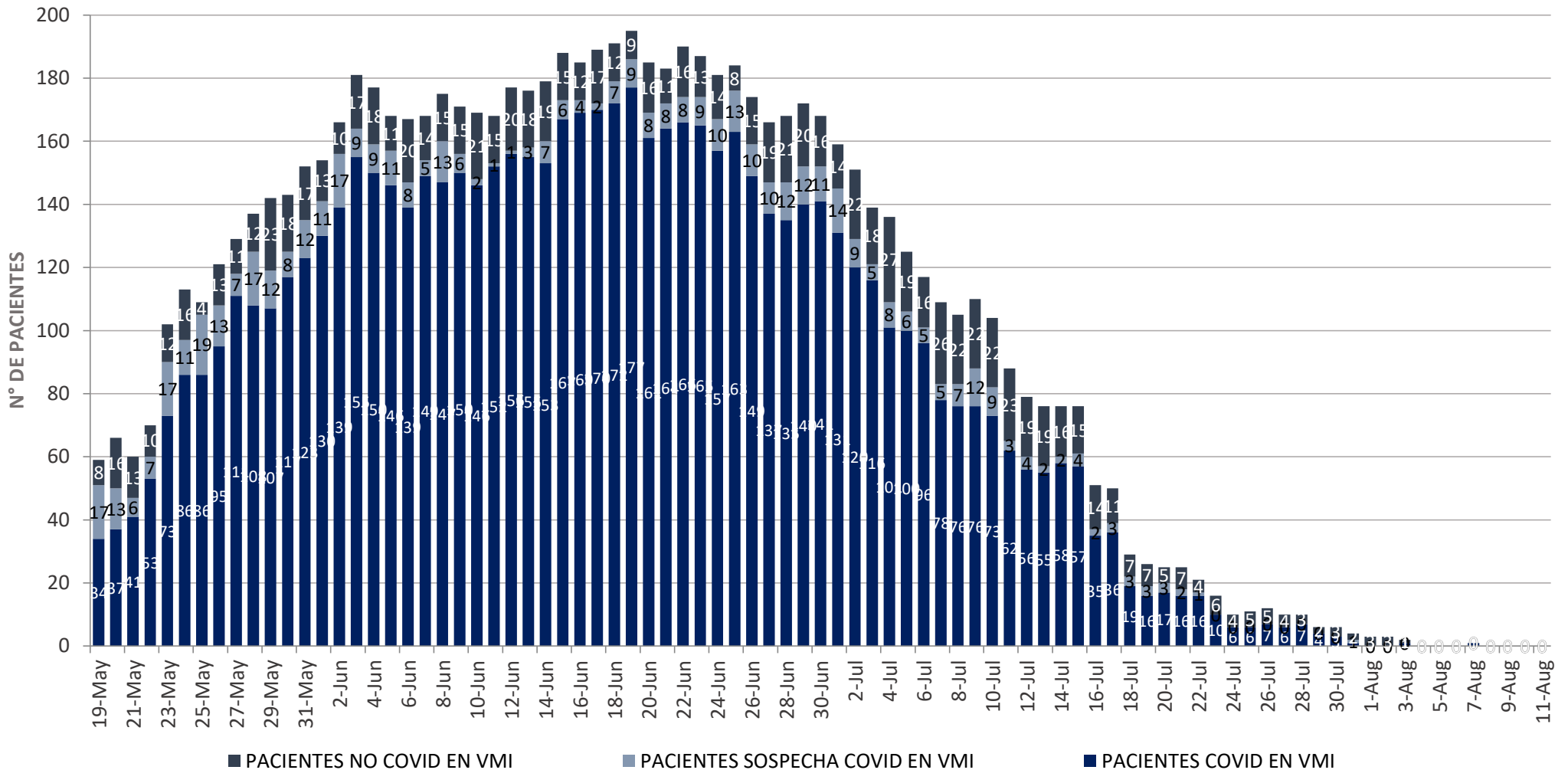


**SOCIEDAD CHILENA
MEDICINA DE
URGENCIA**

Informe conjunto sobre ocupación de unidades críticas durante contingencia COVID19



OCUPACIÓN MAQUINAS ANESTESIA EN RM (19/05 al 11/08)

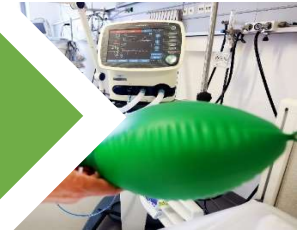


* Encuesta realizada a 42 centros en conjunto por Sociedad de Anestesiología de Chile (SACH) y Escuela de Medicina - Universidad Finis Terrae

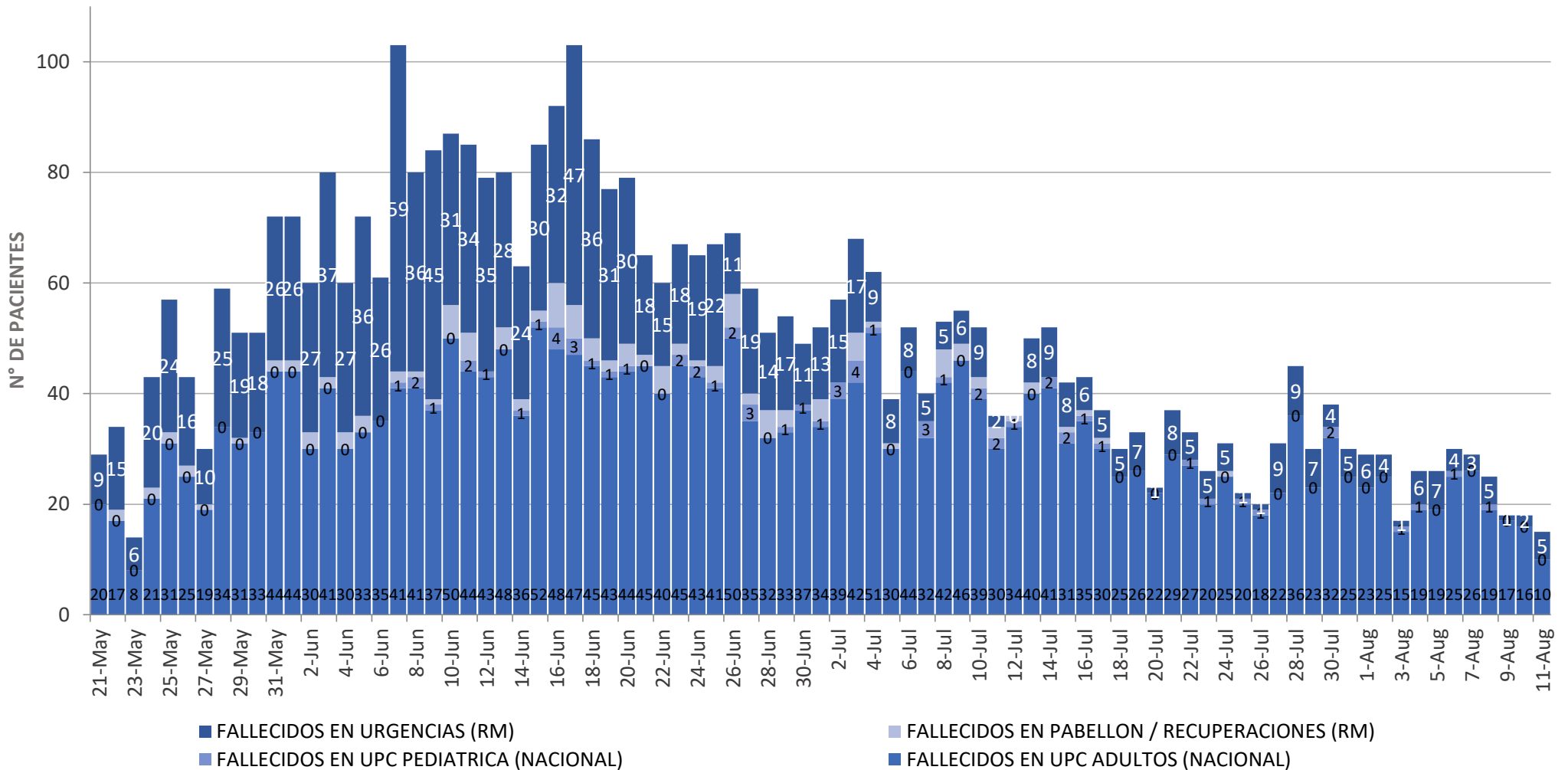


**SOCIEDAD CHILENA
MEDICINA DE
URGENCIA**

**Informe conjunto sobre
ocupación de unidades
críticas durante
contingencia COVID19**



FALLECIDOS COVID EN RECINTOS HOSPITALARIOS (16/04 al 11/08)

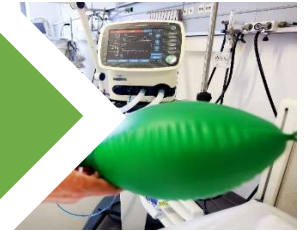


* Encuesta realizada en conjunto por SOCHIMI - SACH - SOCHIMU - SOCHIPE y Escuela de Medicina - Universidad Finis Terrae

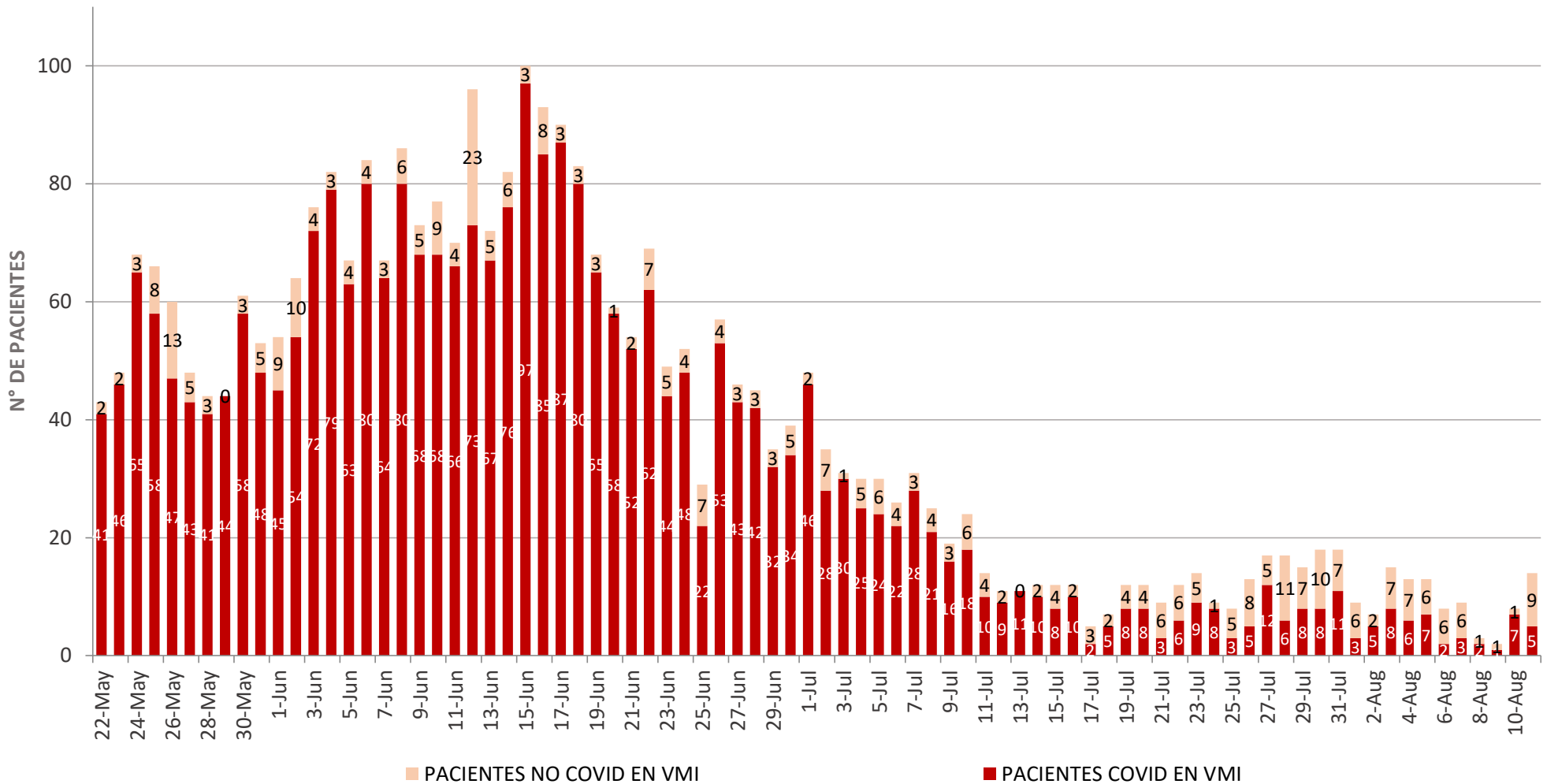


**SOCIEDAD CHILENA
MEDICINA DE
URGENCIA**

**Informe conjunto sobre
ocupación de unidades
críticas durante
contingencia COVID19**



OCUPACIÓN DE VMI EN URGENCIAS EN RM (22/05 al 11/08)



* Encuesta realizada en conjunto por SOCHIMU y Escuela de Medicina - Universidad Finis Terrae



Encuesta nacional sobre ocupación de unidades críticas durante contingencia COVID19

Para más información sobre COVID-19 y otros temas, escanee este código QR.



Ocupación de VMI en HOSPITALES PÚBLICOS de la REGIÓN METROPOLITANA (11/08/2020)

SERVICIO DE SALUD METROPOLITANOS	Número de ventiladores mecánicos invasivos (VMI)	Pacientes en VMI totales	% OCUPACION VMI	Pacientes en VMI COVID-19 confirmados	Pacientes en VMI COVID-19 NO confirmados (sospechoso)	% COVID en VMI
CENTRAL	167	89	53,3%	68	3	42,5%
NORTE	34	26	76,5%	23	1	70,6%
OCCIDENTE	189	123	65,1%	94	0	49,7%
ORIENTE	101	61	60,4%	42	0	41,6%
SUR	110	86	78,2%	55	1	50,9%
SUR ORIENTE	135	101	74,8%	75	2	57,0%
TOTAL PUBLICO METROPOLITANO	736	486	66,0%	357	7	49,5%

EVOLUCIÓN de Ocupación de VMI en HOSPITALES PÚBLICOS de la REGIÓN METROPOLITANA (11/08/2020)

SERVICIO DE SALUD METROPOLITANOS	% OCUPACIÓN	31.07.20	01.08.20	02.08.20	03.08.20	04.08.20	05.08.20	06.08.20	07.08.20	08.08.20	09.08.20	10.08.20	11.08.20	TEND
CENTRAL	% Ocupación VMI	63,9%	65,9%	62,4%	57,2%	64,7%	61,1%	63,5%	58,7%	58,1%	58,1%	53,9%	53,3%	↓
	% COVID en VMI	52,7%	55,5%	52,6%	46,8%	52,7%	51,5%	53,9%	49,1%	46,7%	48,5%	45,5%	42,5%	↓
NORTE	% Ocupación VMI	82,4%	76,5%	79,4%	79,4%	79,4%	76,5%	64,7%	70,6%	70,6%	73,5%	79,4%	76,5%	↓
	% COVID en VMI	76,5%	73,5%	76,5%	76,5%	76,5%	70,6%	61,8%	67,6%	67,6%	64,7%	76,5%	70,6%	↓
OCCIDENTE	% Ocupación VMI	73,1%	75,1%	72,5%	70,5%	68,9%	69,9%	69,9%	66,5%	65,6%	67,7%	65,6%	65,1%	↓
	% COVID en VMI	61,7%	63,7%	59,6%	58,0%	59,1%	57,0%	54,4%	51,8%	52,4%	53,4%	49,7%	49,7%	→
ORIENTE	% Ocupación VMI	74,3%	76,9%	75,5%	70,3%	68,5%	59,6%	59,4%	59,4%	57,4%	55,9%	58,4%	60,4%	↑
	% COVID en VMI	56,4%	62,5%	56,9%	54,5%	45,4%	36,5%	41,6%	40,6%	37,6%	39,2%	39,6%	41,6%	↑
SUR	% Ocupación VMI	74,6%	73,3%	75,5%	71,8%	71,8%	72,7%	72,7%	78,2%	76,4%	77,3%	78,2%	78,2%	→
	% COVID en VMI	53,5%	50,9%	54,5%	50,9%	51,8%	53,6%	52,7%	51,8%	51,8%	50,9%	50,9%	50,9%	→
SUR ORIENTE	% Ocupación VMI	74,1%	74,1%	71,9%	71,1%	69,6%	71,9%	74,1%	75,6%	72,1%	68,9%	70,4%	74,8%	↑
	% COVID en VMI	63,0%	61,5%	60,7%	63,0%	59,3%	62,2%	63,0%	60,7%	58,1%	51,9%	57,0%	57,0%	→
TOTAL H. PUBLICOS METROPOLITANOS	% Ocupación VMI	72,0%	72,8%	71,2%	68,1%	68,9%	67,6%	68,0%	67,3%	65,8%	65,8%	65,4%	66,0%	↑
	% COVID en VMI	58,6%	59,7%	57,8%	55,6%	55,4%	54,0%	54,2%	52,0%	50,7%	50,2%	50,1%	49,5%	↓