



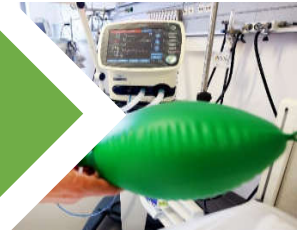
Encuesta nacional sobre ocupación de unidades críticas durante contingencia COVID19

10 de Julio 2020



Encuesta nacional sobre ocupación de unidades críticas durante contingencia COVID19

Para más información sobre COVID-19 y otros temas, escanee este código QR.



10 Julio

Camas intensivo ocupadas

84% ↓

Camas intermedio ocupadas

83% ↓

Ventiladores ocupados

69% →

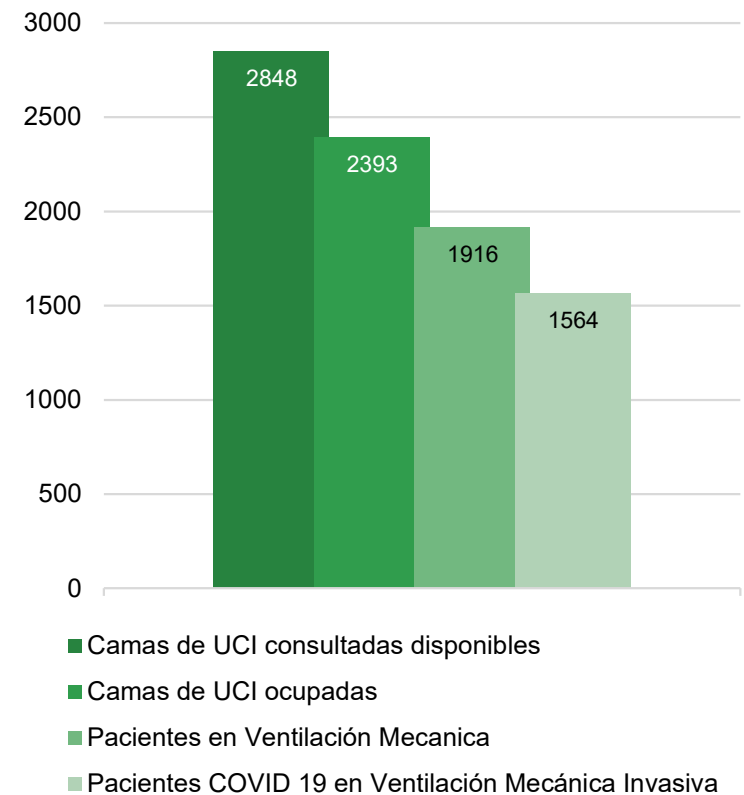
Pacientes COVID19 ventilados

1564 ↑



Centros consultados		124
Centros que responden encuesta		124 (100%)
Camas totales intensivo		2848
Camas totales intermedio		1934
Ventiladores mecánicos invasivos disponibles		2779
Pacientes hospitalizados en cuidados intensivos	↓	2393
Pacientes hospitalizados en cuidados intermedios	↓	1607
Pacientes en ventilación mecánica invasiva	↓	1916
Ocupación de unidades de cuidados intensivos	↓	84%
Ocupación de unidades de intermedios	↓	83%
Ocupación de ventiladores mecánicos disponibles	→	69%
Pacientes COVID19 confirmados hospitalizados en UPC	↓	2593
Pacientes COVID19 Confirmados en ventilación mecánica	↑	1564
Pacientes en espera de confirmación en ventilación mecánica	↓	58
Pacientes COVID 19 y sospecha en ventilación mecánica	↓	1622

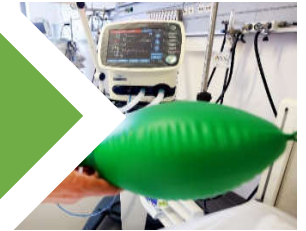
Ocupación de camas UCI durante campaña COVID-19 a nivel nacional.



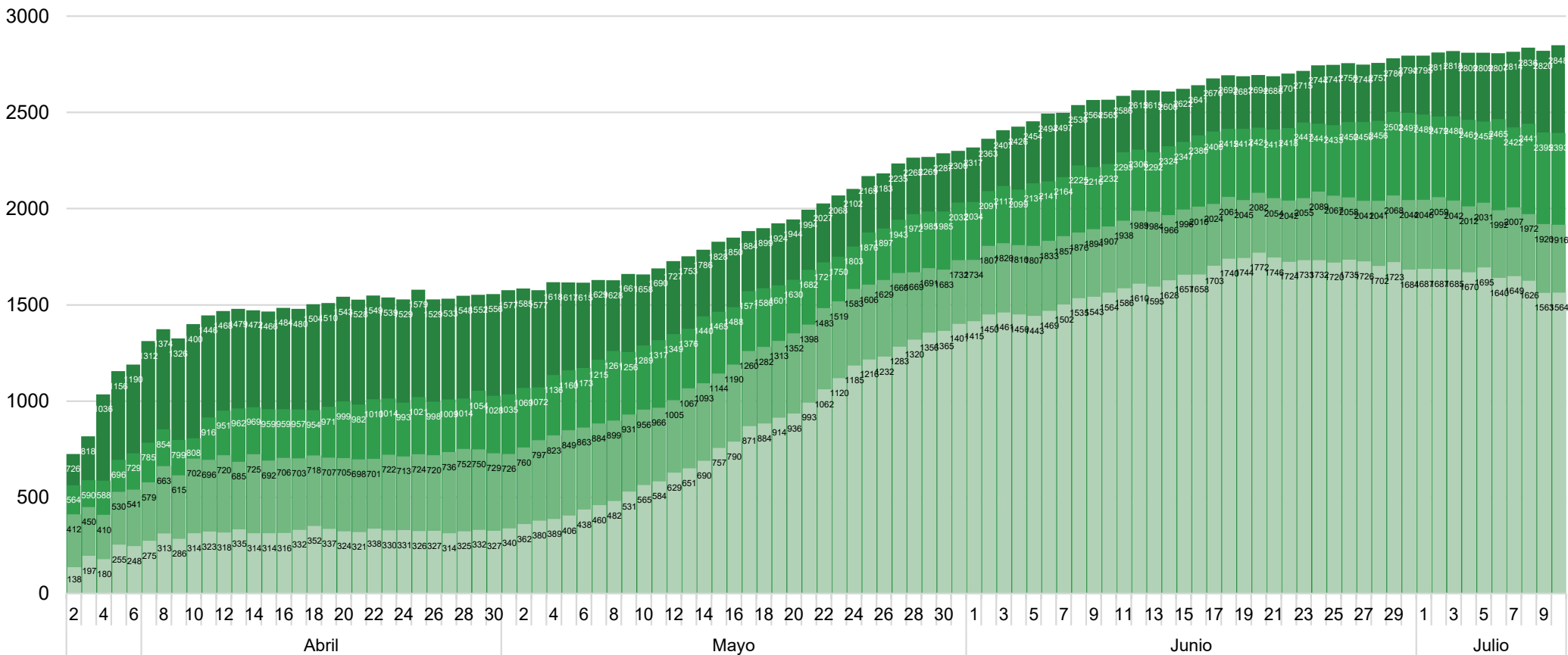


Encuesta nacional sobre ocupación de unidades críticas durante contingencia COVID19

Para más información sobre COVID-19 y otros temas, escanee este código QR.

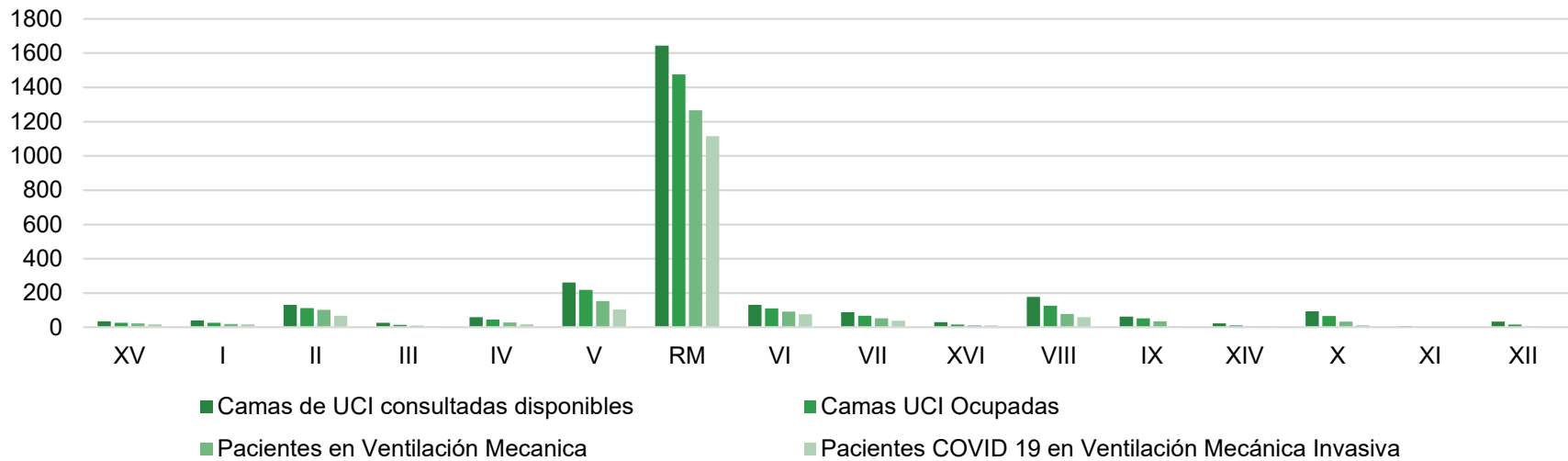


Ocupación de camas UCI durante campaña COVID-19 a nivel nacional.

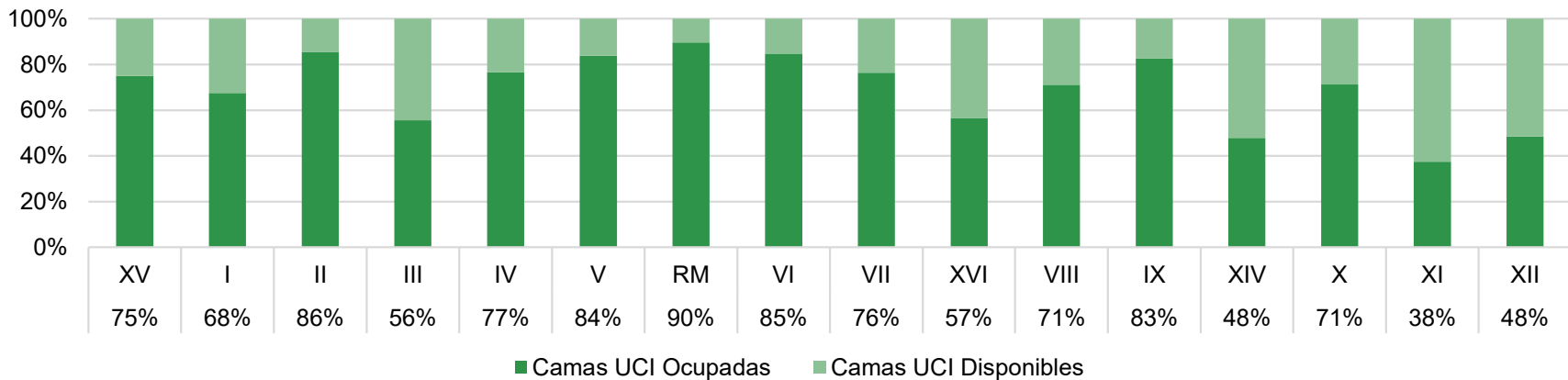




Distribución regional en la ocupación de camas críticas durante campaña COVID-19



Distribución Camas por Región



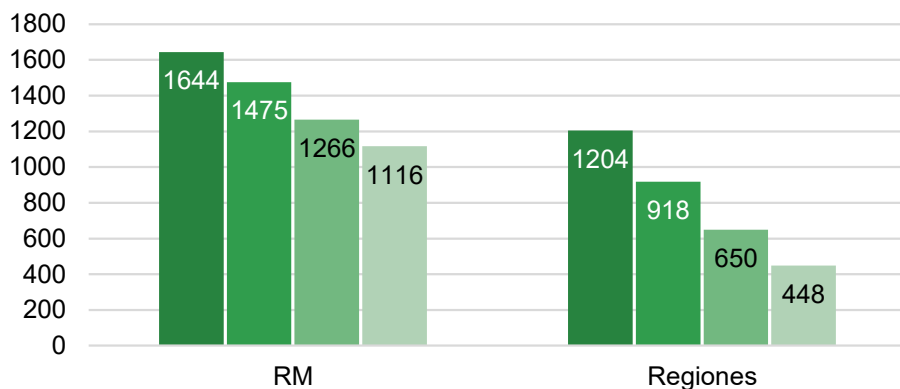


Encuesta nacional sobre ocupación de unidades críticas durante contingencia COVID19

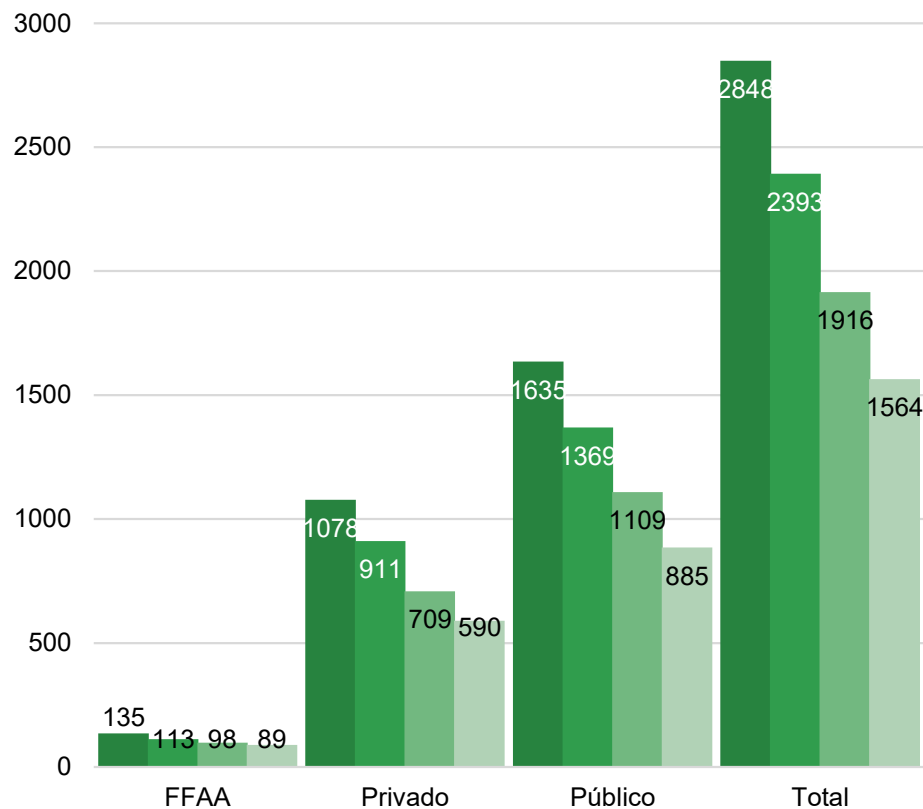
Para más información sobre COVID-19 y otros temas, escanee este código QR.



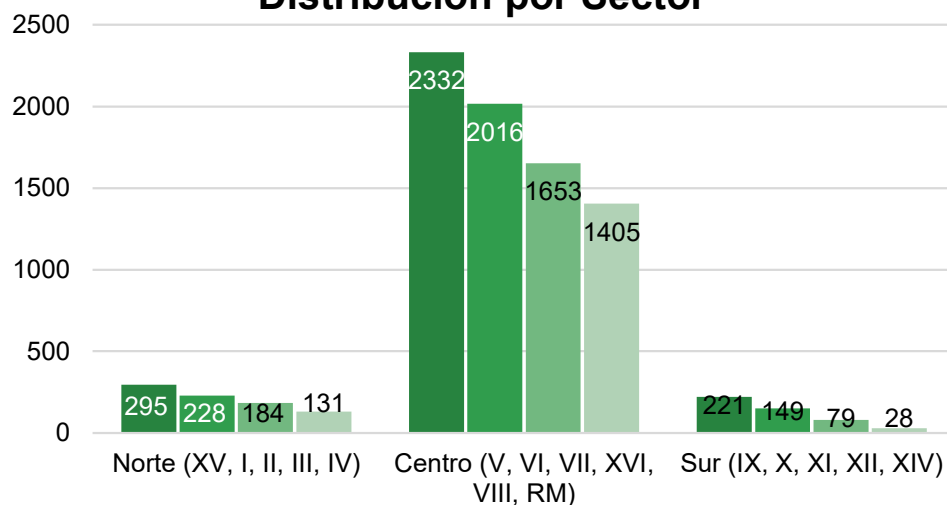
Ocupación de camas UCI en RM y en regiones durante la campaña COVID-19



Ocupación de camas UCI en centros públicos, privados y FFAA durante la campaña COVID 19



Distribución por Sector



- Camas de UCI consultadas disponibles
- Camas de UCI ocupadas
- Pacientes en Ventilación Mecánica
- Pacientes COVID 19 en Ventilación Mecánica Invasiva

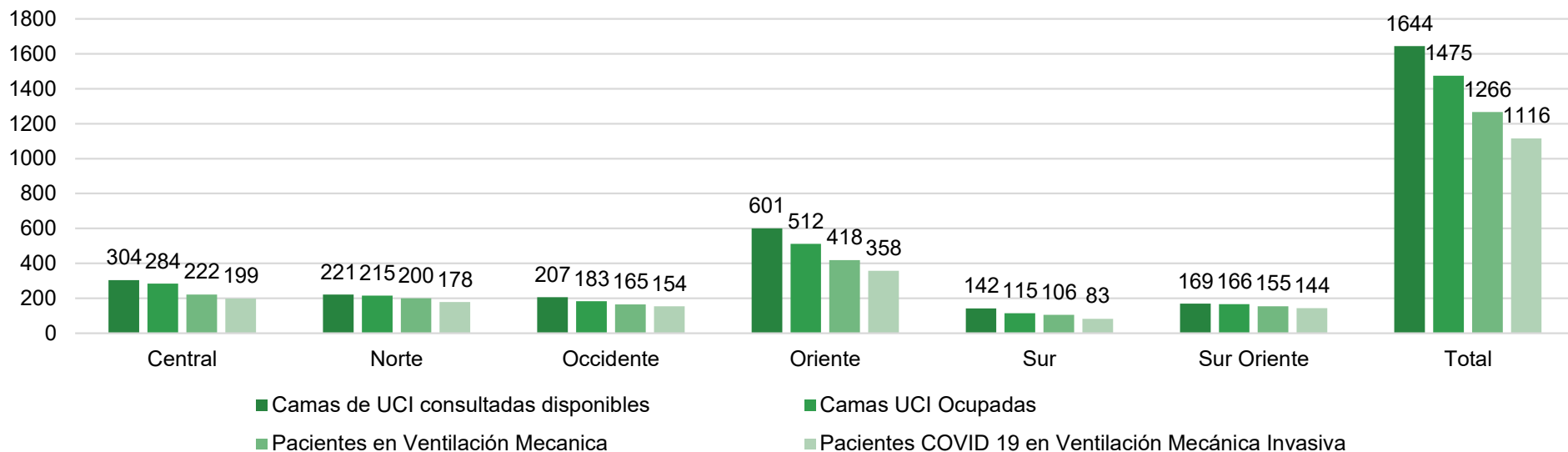


Encuesta nacional sobre ocupación de unidades críticas durante contingencia COVID19

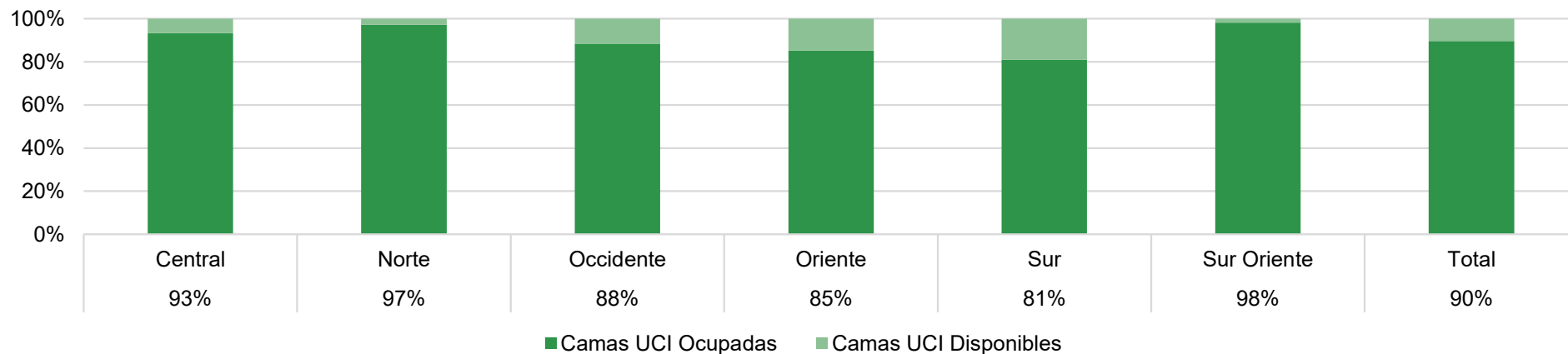
Para más información sobre COVID-19 y otros temas, escanee este código QR.



Distribución REGION METROPOLITANA en la ocupación de camas críticas durante la campaña COVID 19 en REGION METROPOLITANA



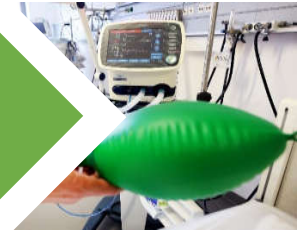
Distribución Camas en REGION METROPOLITANA





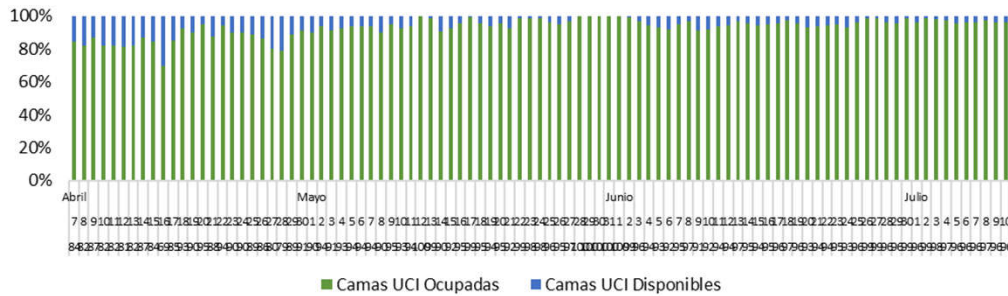
Encuesta nacional sobre ocupación de unidades críticas durante contingencia COVID19

Para más información sobre COVID-19 y otros temas, escanee este código QR.

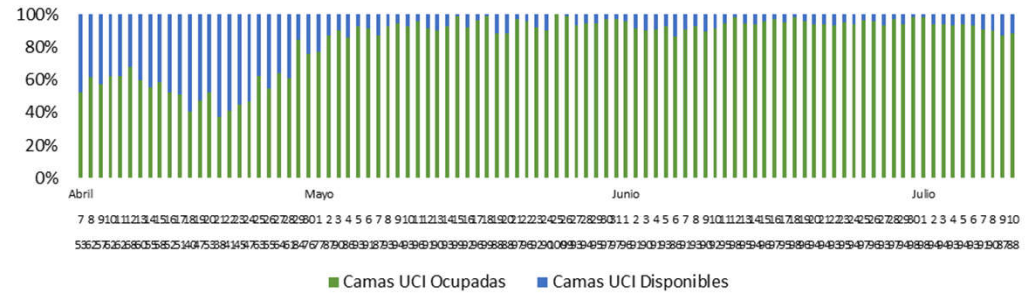


Ocupación histórica en servicios de Salud en REGION METROPOLITANA (Públicos)

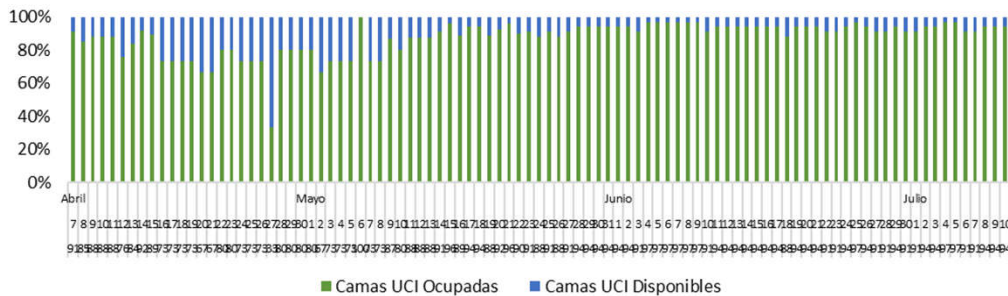
SS METROPOLITANO CENTRAL



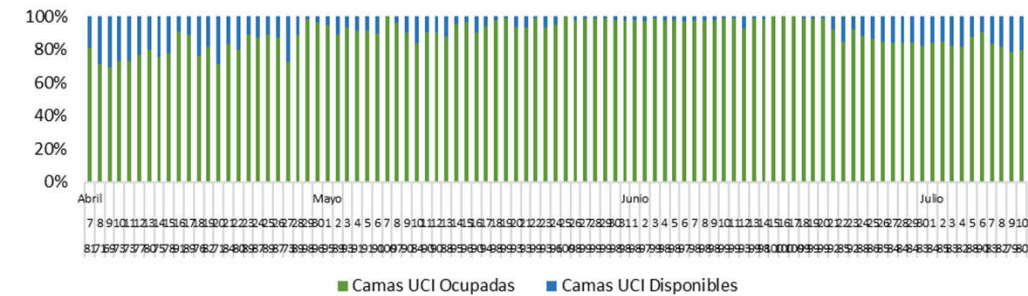
SS METROPOLITANO ORIENTE



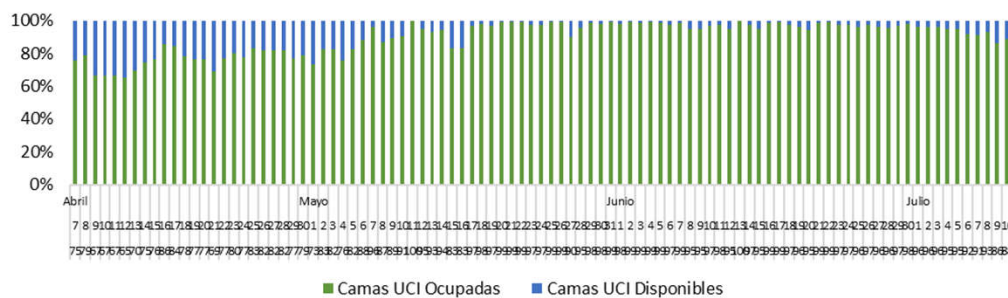
SS METROPOLITANO NORTE



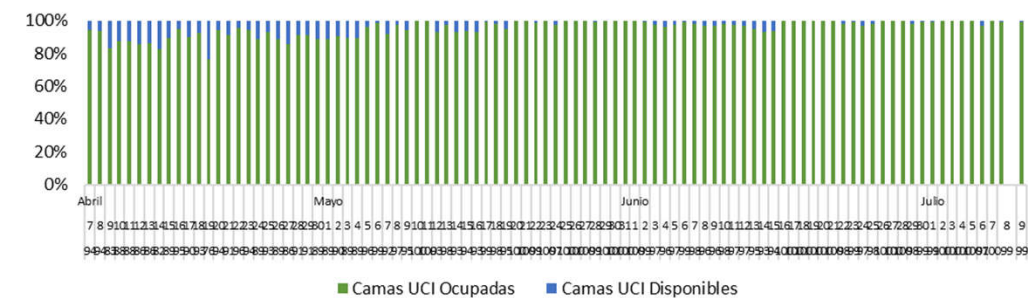
SS METROPOLITANO SUR



SS METROPOLITANO OCCIDENTE



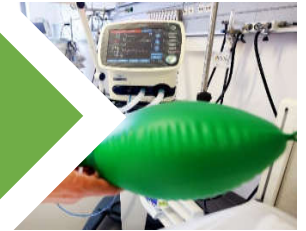
SS METROPOLITANO SUR ORIENTE



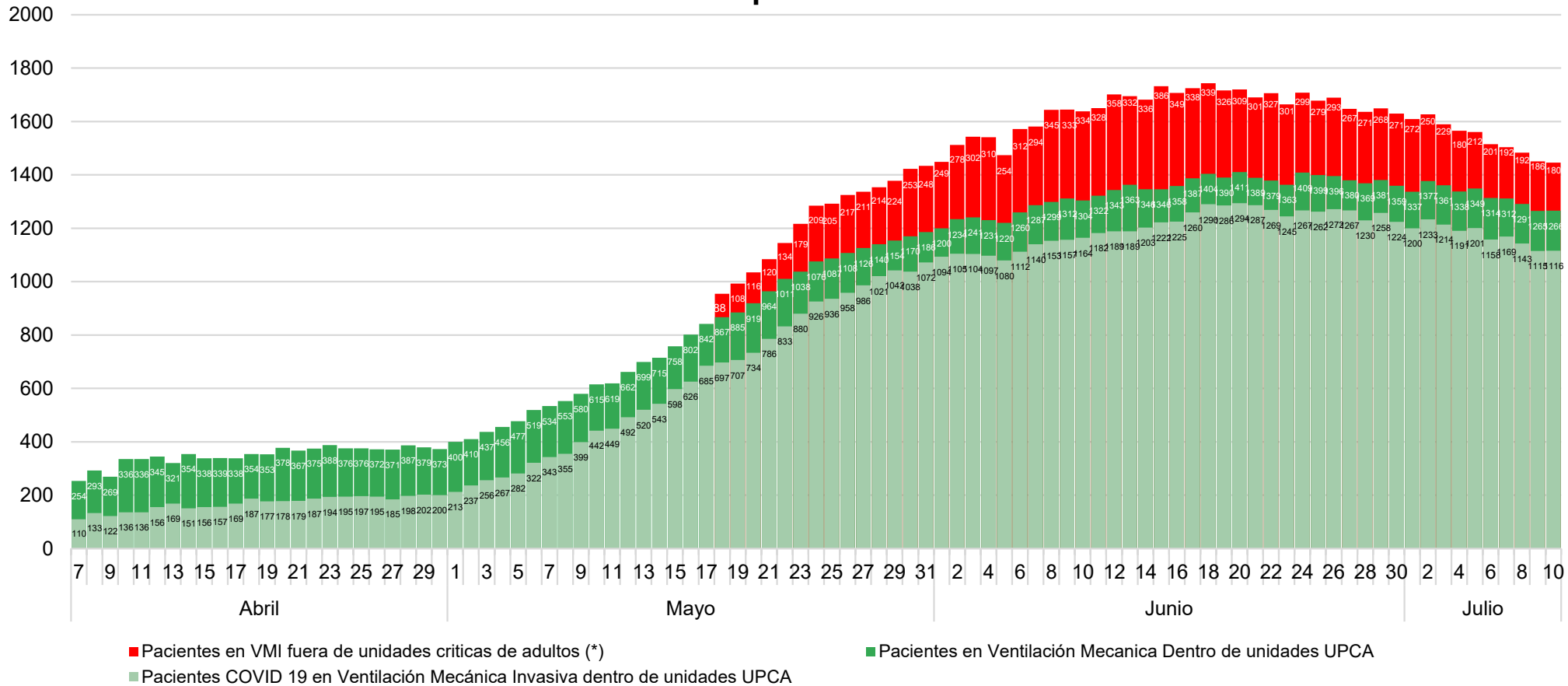


SOCIEDAD CHILENA
MEDICINA DE
URGENCIA

Informe conjunto sobre ocupación de unidades críticas durante contingencia COVID19



Pacientes en Ventilación mecánica durante campaña COVID19 en la Region Metropolitana



(*) Pacientes en ventilación mecánica hospitalizados fuera de unidades de pacientes críticos de adultos, habilitadas ante el alcance de una ocupación crítica de las unidades convencionales. Estas corresponden a unidades de urgencias, pabellones y unidades pediátricas”.



**SOCIEDAD CHILENA
MEDICINA DE
URGENCIA**

Informe conjunto sobre ocupación de unidades críticas durante contingencia COVID19



SOCIEDAD DE ANESTESIOLOGÍA DE CHILE / REGION METROPOLITANA	10.07.2020
CENTROS QUE RESPONDEN / CONSULTADOS	42/42 (100%)
MAQUINAS ANESTESIA TOTALES	559 (100%)
MAQUINAS ANESTESIA DISPONIBLES PARA PACIENTES CRITICOS	287 (51,3%)
PACIENTES EN VMI TOTALES	104 (36,2%)
PACIENTES COVID + EN VMI	73
PACIENTES SOSPECHA COVID EN VMI	9
PACIENTES EN VMI / PRONO	15
PACIENTES COVID + FALLECIDOS ÚLTIMAS 24 HORAS	2

SOCIEDAD CHILENA MEDICINA URGENCIA / REGION METROPOLITANA	10.07.2020
CENTROS QUE RESPONDEN / CONSULTADOS	34/36 (94,4%)
CONSULTAS TOTALES ÚLTIMAS 24 HORAS	2774 (100%)
CONSULTAS POR SOSPECHA DE COVID ÚLTIMAS 24 HORAS	1080 (38,9%)
VENTILADORES MECANICOS INVASIVOS DISPONIBLES EN URGENCIAS	139 (100%)
PACIENTES EN VMI TOTALES	24 (17,3%)
PACIENTES COVID + o SOSPECHA EN VMI	18
PACIENTES EN PRONO (VMI - VIGILES)	53
PACIENTES COVID + FALLECIDOS ÚLTIMAS 24 HORAS	7
PACIENTES COVID SOSPECHA FALLECIDOS ÚLTIMAS 24 HORAS	2

RAMA INTENSIVO PEDIÁTRICO - SOCHIPE / NACIONAL (dia anterior)	10.07.2020
CENTROS QUE RESPONDEN / CONSULTADOS	58/60 (96,7%)
PACIENTES ADULTOS EN VMI TOTALES	52
PACIENTES ADULTOS COVID + EN VMI	51
PACIENTES COVID + FALLECIDOS ÚLTIMAS 24 HORAS	2

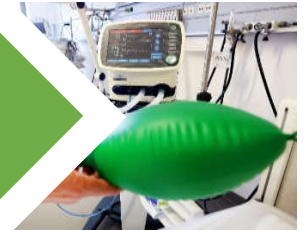
a) Fallecidos COVID+ de acuerdo a lo reportado por los centros encuestados

b) Fallecidos con SOSPECHA de COVID de acuerdo a lo reportado por los centros encuestados

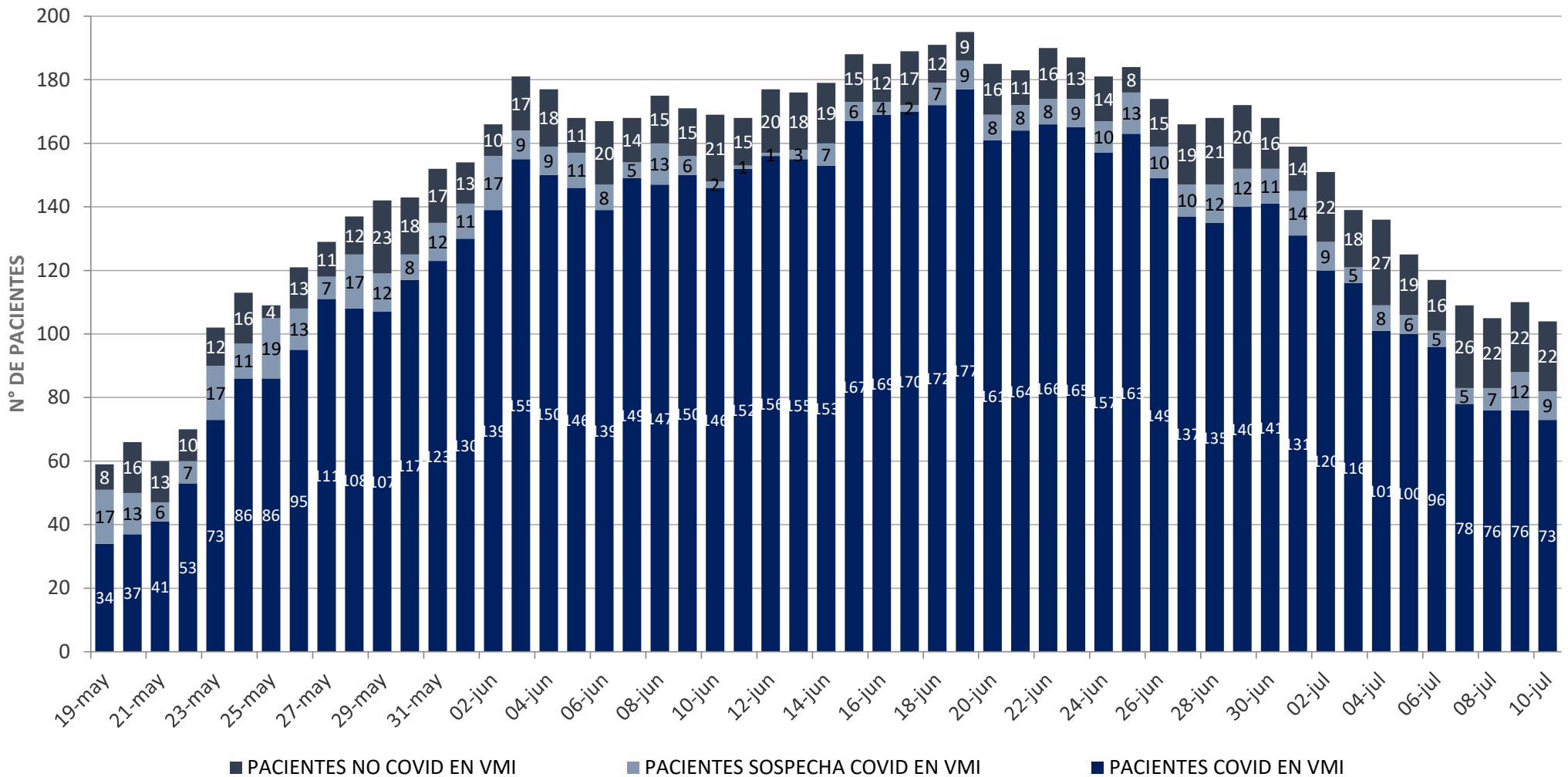


SOCIEDAD CHILENA
**MEDICINA DE
URGENCIA**

Informe conjunto sobre
ocupación de unidades
críticas durante
contingencia COVID19



OCUPACIÓN MAQUINAS ANESTESIA EN RM (19/05 al 10/07)



* Encuesta realizada a 42 centros en conjunto por Sociedad de Anestesiología de Chile (SACH) y Escuela de Medicina - Universidad Finis Terrae

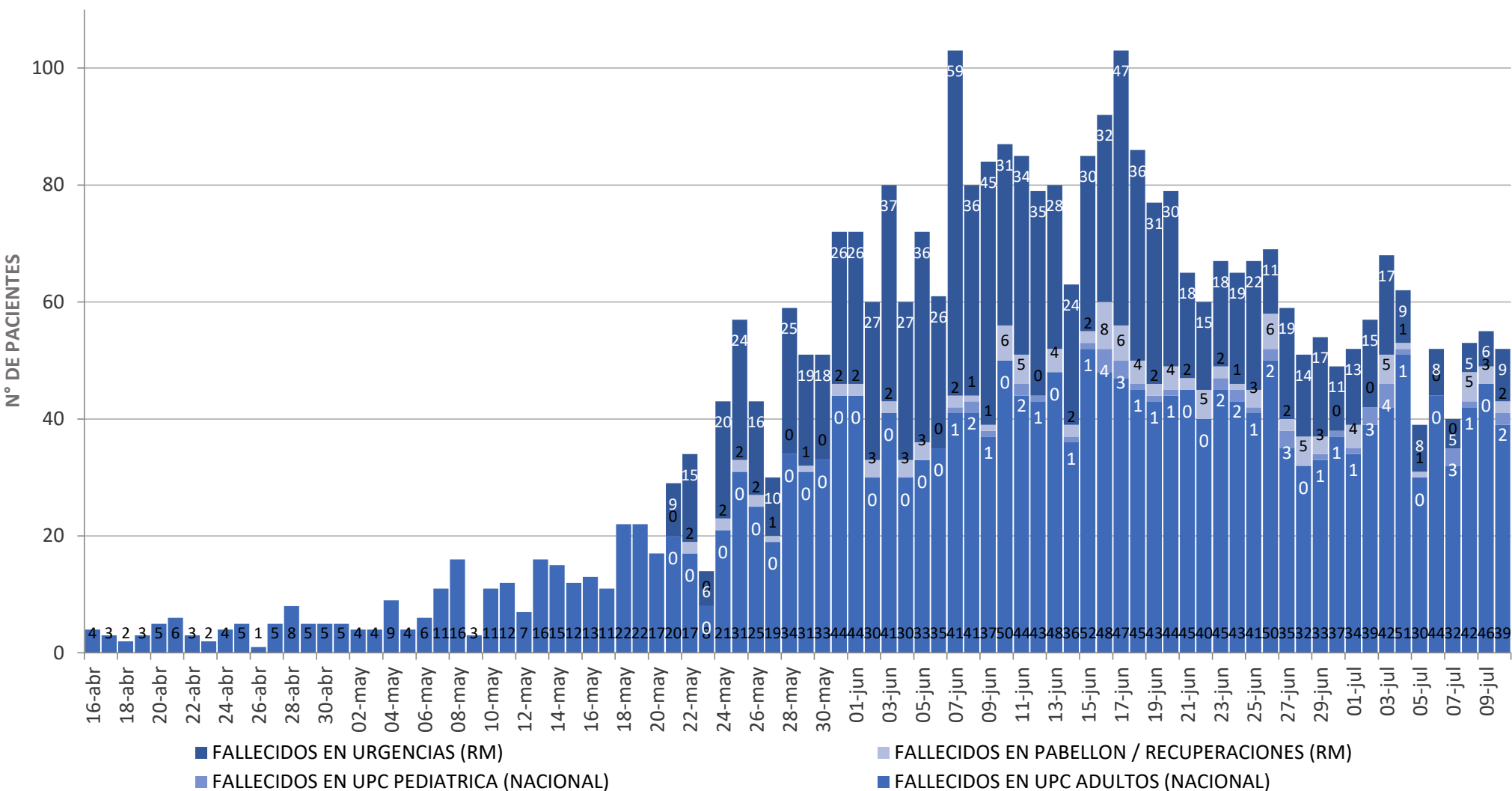


**SOCIEDAD CHILENA
MEDICINA DE
URGENCIA**

**Informe conjunto sobre
ocupación de unidades
críticas durante
contingencia COVID19**



FALLECIDOS COVID EN RECINTOS HOSPITALARIOS (16/04 al 10/07)

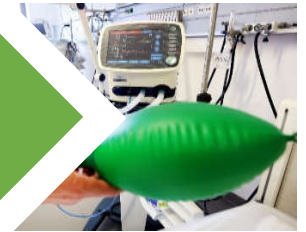


* Encuesta realizada en conjunto por SOCHIMI - SACH - SOCHIMU - SOCHIPE y Escuela de Medicina - Universidad Finis Terrae

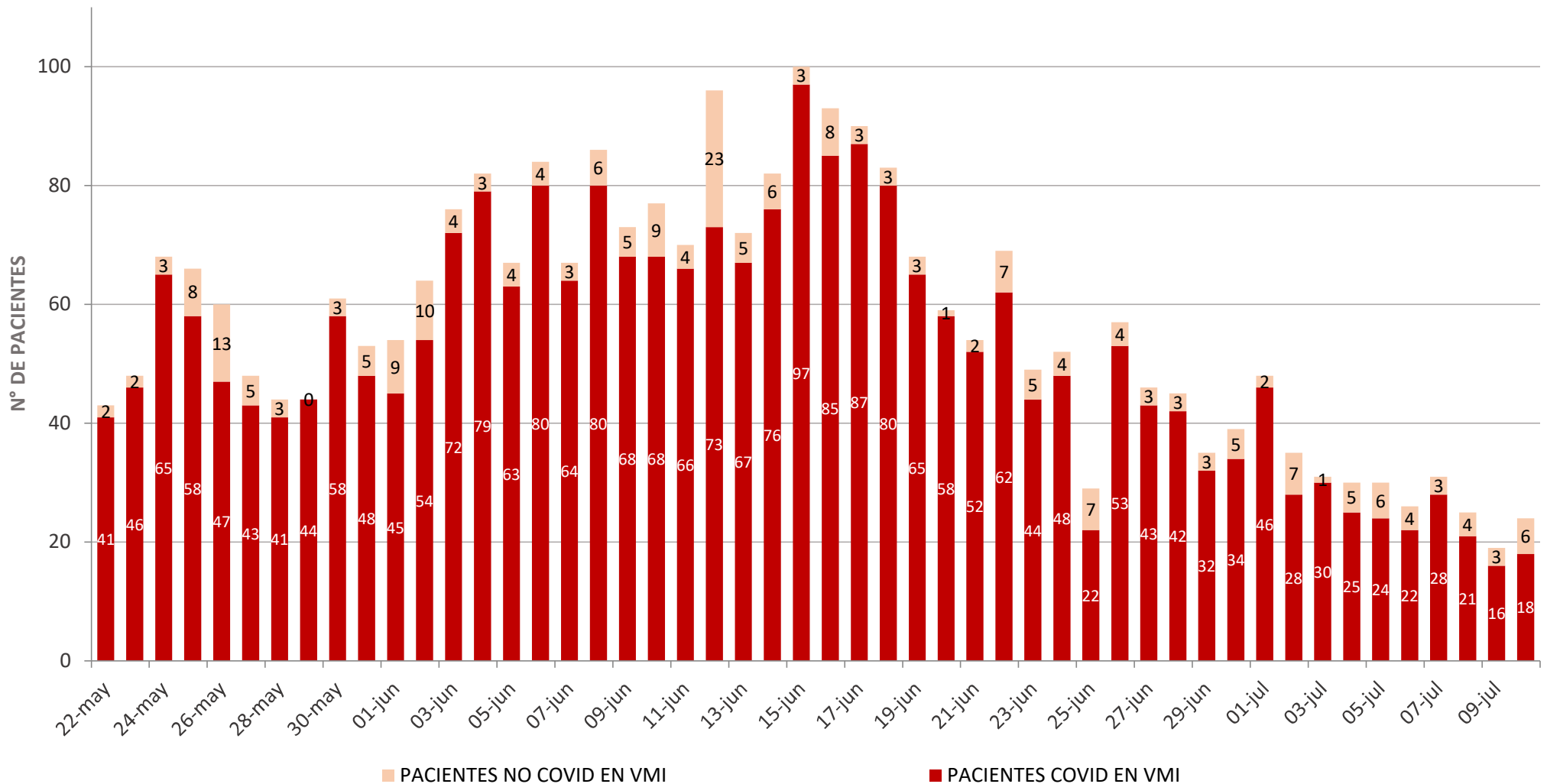


SOCIEDAD CHILENA
**MEDICINA DE
URGENCIA**

Informe conjunto sobre
ocupación de unidades
críticas durante
contingencia COVID19



OCUPACIÓN DE VMI EN URGENCIAS EN RM (22/05 al 10/07)



* Encuesta realizada en conjunto por SOCHIMU y Escuela de Medicina - Universidad Finis Terrae



Encuesta nacional sobre ocupación de unidades críticas durante contingencia COVID19

Para más información sobre COVID-19 y otros temas, escanee este código QR.



Ocupación de VMI en HOSPITALES PÚBLICOS de la REGIÓN METROPOLITANA (10/07/2020)

SERVICIO DE SALUD METROPOLITANOS (10/07/2020)	Número de ventiladores mecánicos invasivos (VMI)	Pacientes en VMI totales	% OCUPACION VMI	Pacientes en VMI COVID-19 confirmados	Pacientes en VMI COVID-19 NO confirmados (sospechoso)	% COVID en VMI
CENTRAL	163	120	73,6%	109	1	67,5%
NORTE	34	29	85,3%	28	0	82,4%
OCCIDENTE	201	165	82,1%	154	1	77,1%
ORIENTE	97	82	84,5%	73	0	75,3%
SUR	132	97	73,5%	74	1	56,8%
SUR ORIENTE	124	108	87,1%	103	0	83,1%
TOTAL PUBLICO METROPOLITANO	751	601	80,0%	541	3	72,4%

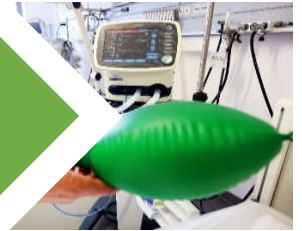
EVOLUCIÓN de Ocupación de VMI en HOSPITALES PÚBLICOS de la REGIÓN METROPOLITANA (10/07/2020)

SERVICIO DE SALUD METROPOLITANOS	% OCUPACIÓN	29.06.20	30.06.20	01.07.20	02.07.20	03.07.20	04.07.20	05.07.20	06.07.20	07.07.20	08.07.20	09.07.20	10.07.20	TEND
CENTRAL	% Ocupación VMI	84,0%	83,4%	84,0%	84,0%	80,4%	81,0%	81,0%	84,0%	88,3%	81,6%	80,4%	73,6%	↓
	% COVID en VMI	81,6%	80,4%	82,2%	81,0%	80,4%	80,4%	80,4%	81,0%	79,8%	68,7%	68,7%	67,5%	↓
NORTE	% Ocupación VMI	82,4%	82,4%	85,3%	82,4%	85,3%	79,4%	79,4%	73,5%	79,4%	82,4%	85,3%	85,3%	→
	% COVID en VMI	82,4%	82,4%	85,3%	82,4%	82,4%	76,5%	76,5%	70,6%	76,5%	76,5%	82,4%	82,4%	→
OCCIDENTE	% Ocupación VMI	89,5%	87,0%	82,8%	89,3%	83,3%	80,3%	82,7%	77,6%	79,4%	79,1%	76,1%	82,1%	↑
	% COVID en VMI	88,0%	84,5%	81,8%	87,2%	80,8%	76,3%	81,2%	76,6%	77,9%	78,1%	73,1%	77,1%	↑
ORIENTE	% Ocupación VMI	82,4%	83,3%	88,9%	87,0%	90,2%	88,2%	84,3%	84,3%	77,7%	79,4%	76,2%	84,5%	↑
	% COVID en VMI	77,5%	79,4%	84,8%	82,0%	85,3%	82,4%	80,4%	77,5%	74,8%	75,5%	71,3%	75,3%	↑
SUR	% Ocupación VMI	83,3%	80,3%	81,8%	81,1%	81,1%	78,0%	82,6%	86,4%	79,5%	79,5%	75,0%	73,5%	↓
	% COVID en VMI	72,0%	68,2%	67,4%	67,4%	65,9%	64,4%	68,2%	68,2%	65,9%	62,9%	62,1%	56,8%	↓
SUR ORIENTE	% Ocupación VMI	84,9%	90,9%	86,8%	85,1%	85,1%	91,8%	92,5%	91,7%	91,1%	90,2%	86,3%	87,1%	↑
	% COVID en VMI	82,4%	87,6%	83,5%	81,0%	80,2%	86,1%	88,3%	89,2%	87,8%	83,7%	82,3%	83,1%	↑
TOTAL H. PUBLICOS METROPOLITANOS	% Ocupación VMI	85,2%	85,0%	84,5%	85,4%	83,6%	83,0%	84,0%	83,5%	83,0%	81,7%	78,9%	80,0%	↑
	% COVID en VMI	81,1%	80,4%	80,2%	80,4%	78,7%	77,5%	79,5%	77,9%	77,3%	73,9%	71,9%	72,4%	↑

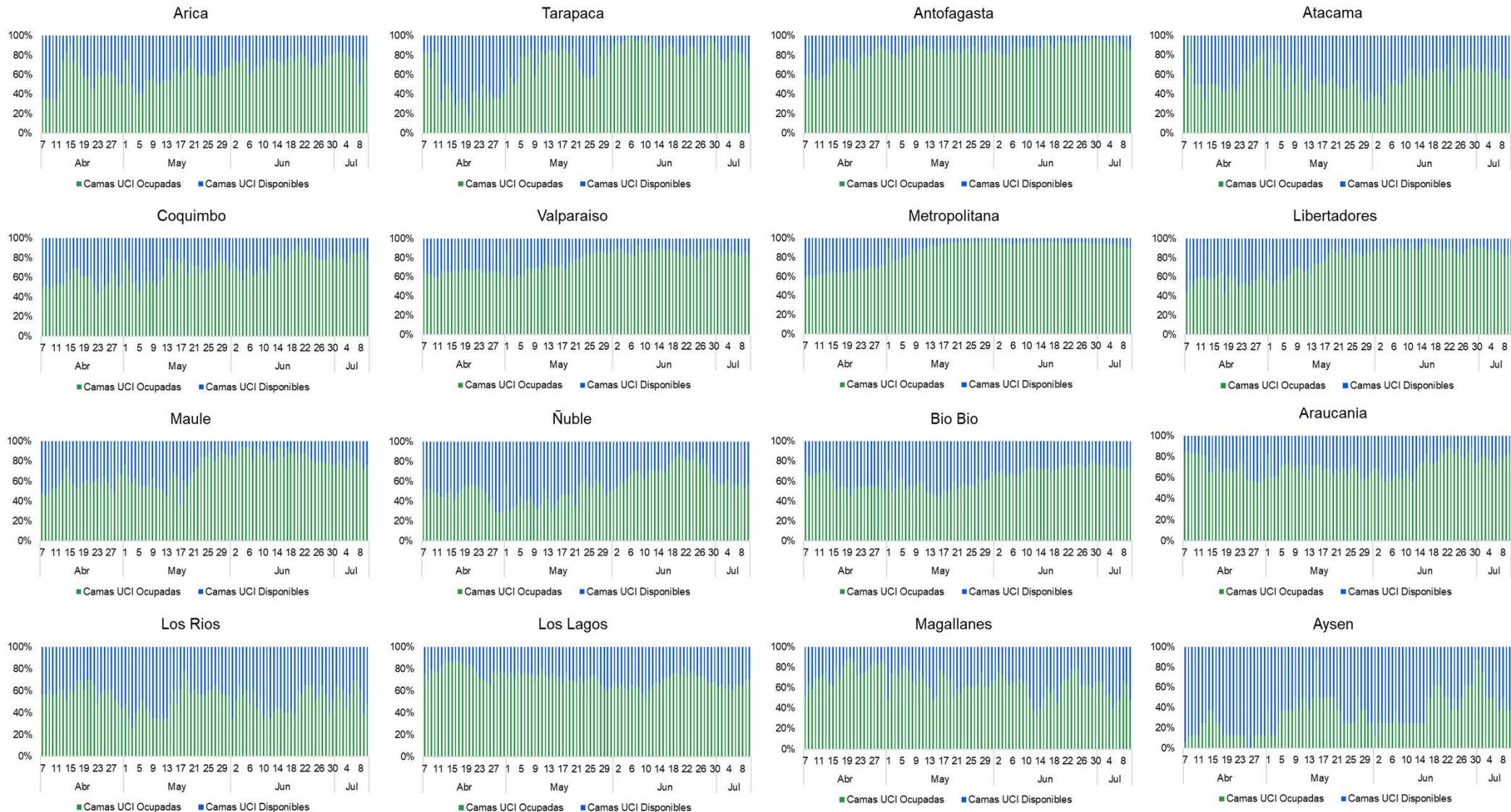


Encuesta nacional sobre ocupación de unidades críticas durante contingencia COVID19

Para más información sobre COVID-19 y otros temas, escanee este código QR.



Ocupación histórica de camas UCI a nivel regional (público, privado y FFAA)



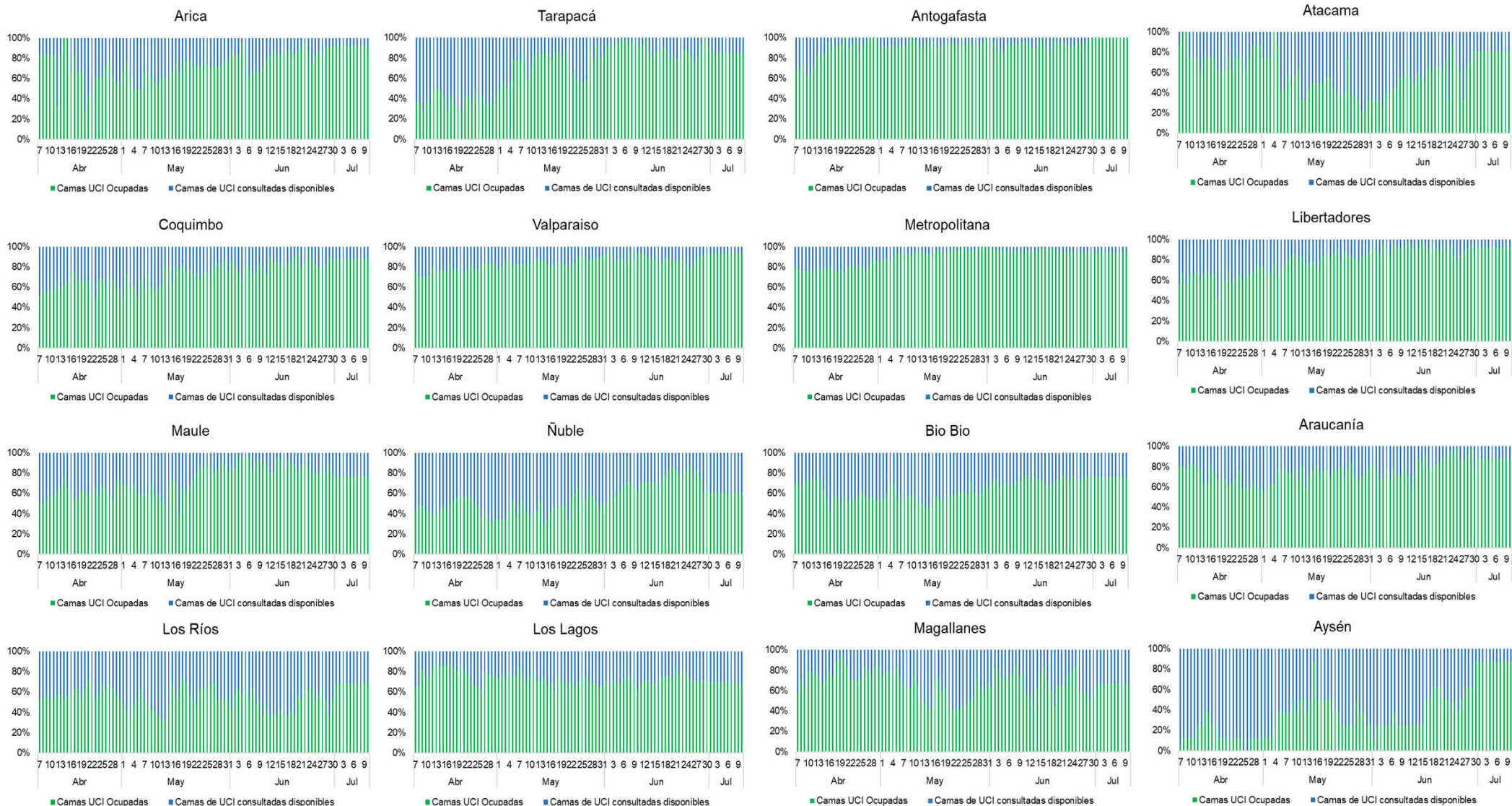


Encuesta nacional sobre ocupación de unidades críticas durante contingencia COVID19

Para más información sobre COVID-19 y otros temas, escanee este código QR.



Ocupación histórica de camas UCI a nivel regional (servicio público)





Encuesta nacional sobre ocupación de unidades críticas durante contingencia COVID19

Para más información sobre COVID-19 y otros temas, escanee este código QR.



Región	XV	I	II	III	IV	V	RM	VI	VII	XVI	VIII	IX	XIV	X	XI	XII	Total
Pacientes COVID en ECMO	0	0	0	0	0	0	19	0	0	0	1	0	0	0	0	0	20
Pacientes COVID en PRONO	6	5	12	3	5	39	234	15	10	0	11	3	2	2	0	0	347
Pacientes COVID INTUBADOS últimas 24 hrs	0	0	1	0	0	3	17	1	0	1	3	0	0	1	0	1	28
Pacientes COVID EXTUBADOS (24HRS)	0	0	2	0	1	5	42	1	2	0	5	1	0	1	0	0	60
Pacientes COVID FALLECIDOS (24HRS)	1	2	2	0	1	1	32	0	0	0	0	0	0	0	0	0	39
Pacientes COVID en VMI fallecidos últimas 24 hrs	1	2	2	0	1	1	26	0	0	0	0	0	0	0	0	0	33

Fallecidos COVID+ de acuerdo a lo reportado por los centros encuestados